

NOTA "A"

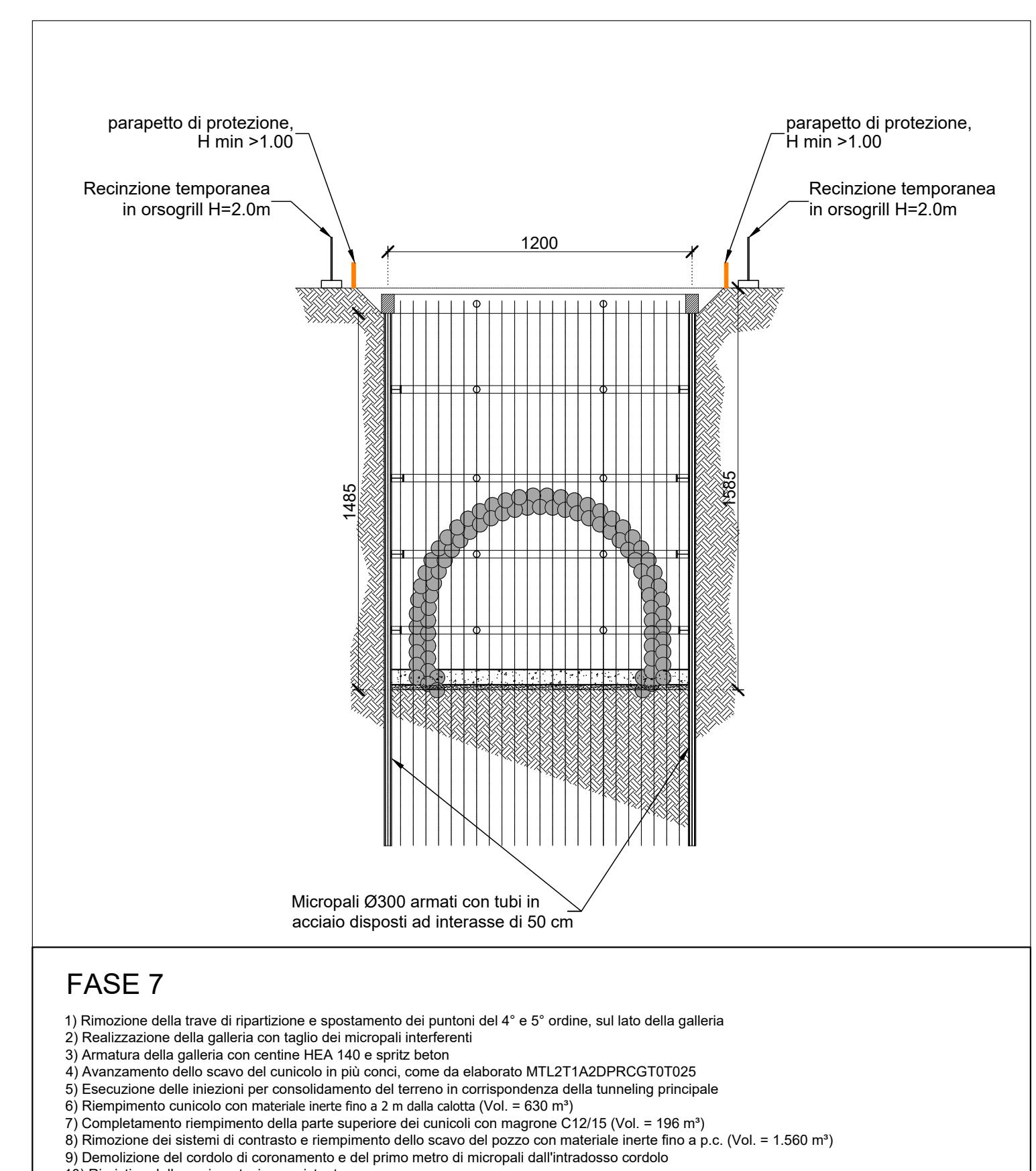
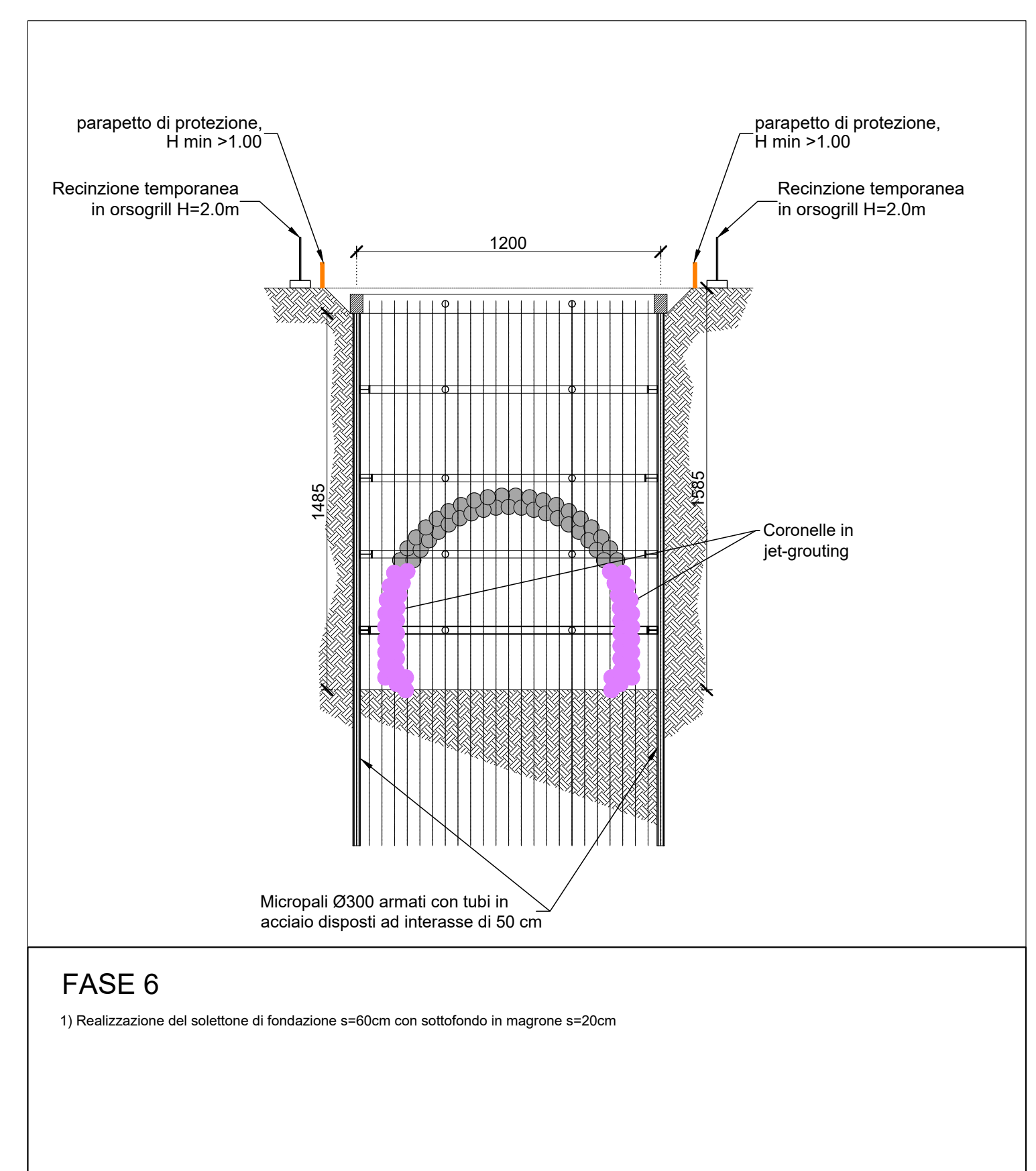
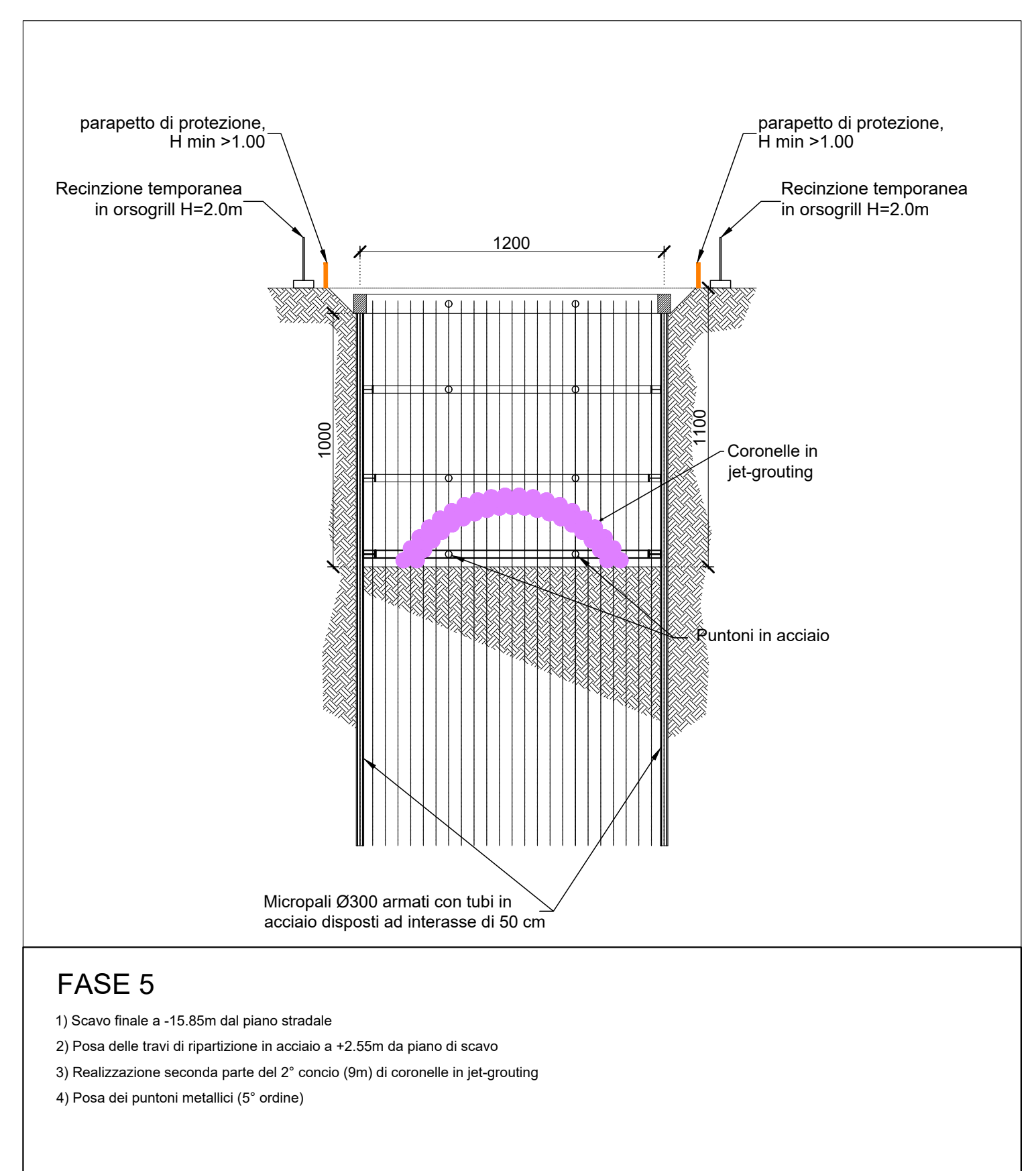
NEL CORSO DEI LAVORI DOVRA' ESSERE GARANTITA LA MASSIMA SALVAGUARDIA DEGLI ACCESSI CARRAI E PEDONALI ALLE SINGOLE UNITA' IMMOBILIARI E PARTICELLE CATASTALI. DOVRA' ESSERE, INOLTRE, SEMPRE GARANTITO IL TRANSITO PEDONALE IN ATRAVVERSAMENTO OLTRE A QUELLO VEICOLARE, OVE ESPRESSAMENTE PREVISTO, ANCHE CON L'ADOZIONE DI SOLUZIONI TEMPORANEE E IMPIEGHI DI OPERE PROVVISORIALI.

NOTA "B"

L'IMPRESA ESECUTRICE DOVRA' PREVENTIVAMENTE DEFINIRE LA CANTIERIZZAZIONE AL CSE, E AL D.L. NEL RISPETTO DEGLI INDIRIZZI MASSIMI DI CANTIERE COSI' COME DEFINITI NELLA PRESENTE PLANIMETRIA, EVENTUALI LOCALI E TEMPORANEE ESSENZE DI ALLARGAMENTO DELL'AREA DI CANTIERE DOVRA' ESSERE AUTORIZZATO DALLA D.L.E. E DA SPECIFICA ORDINANZA EMESSA DAL COMUNE DI TORINO.

NOTA "C"

VERIFICARE CON RFI LA NECESSITA' DELLA TOLTA TENSIONE DELLE LINEE ELETTRICHE INTERFERENTI



MINISTERO DELLE INFRASTRUTTURE E DELLA MOBILITÀ SOSTENIBILI
STRUTTURA TECNICA DI MISSIONE

Mims
COMUNE DI TORINO
CITTA' DI TORINO

METROPOLITANA AUTOMATICA DI TORINO
LINEA 2 - TRATTA POLITECNICO - REBAUDENGO
PROGETTAZIONE DEFINITIVA
Lotto Costruttivo 2: Bologna - Politecnico

PROGETTO DEFINITIVO	INFRA.TO Infrastrutture per la mobilità	INFRASTRASPORTI.ITO S.r.l.
DIRETTORE PROGETTAZIONE Responsabile progettazione discipline specialistiche	IL PROGETTISTA	CANTIERIZZAZIONI CONSOLIDAMENTI PROPEDEUTICI ALLO SCAVO DELLA GALLERIA CON TBM OPERE PROVVISORIALI - POZZO DI SERVIZIO PS-GT6 - Fasi da 1 a 7
Ing. R. Crova Ordine degli Ingegneri della Provincia di Torino n. 6705X	Ing. F. Cocchi Ordine degli Ingegneri della Provincia di Torino n. 6705X	ELABORATO REV. 01 SCALA 1:200 DATA 23/06/2023
AGGIORNAMENTI		
REV.	DESCRIZIONE	DATA REDATTO/CONTROL/ APPROV. VISTO
0	EMISSIONE	19/09/22 IEC Gie FCo RC2
1	EMISSIONE FINALE A SEGUITO DI VERIFICA PREVENTIVA	23/06/23 IEC FRU FCo RC2
-	-	- - - -
-	-	- - - -

STAZIONE APPALTANTE
DIRETTORE DI DIVISIONE INFRASTRUTTURE E MOBILITÀ
Ing. R. Bertasio
RESPONSABILE UNICO DEL PROCEDIMENTO
Ing. A. Strozziere