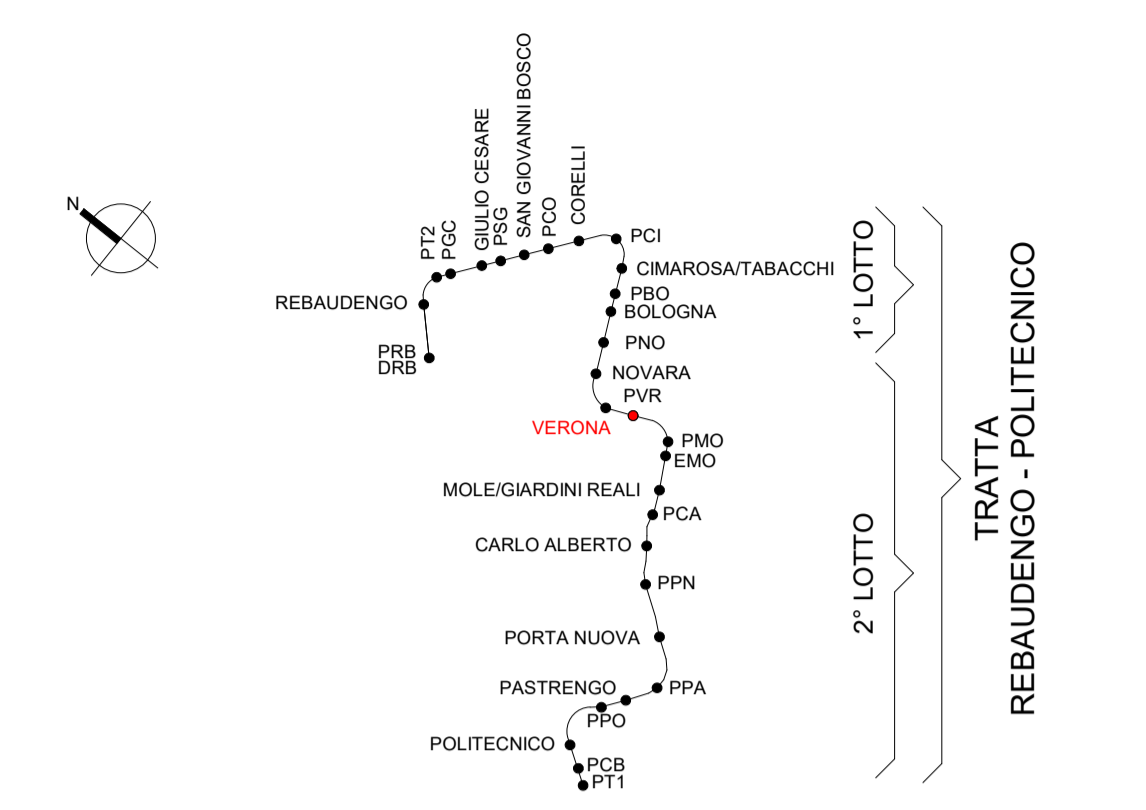
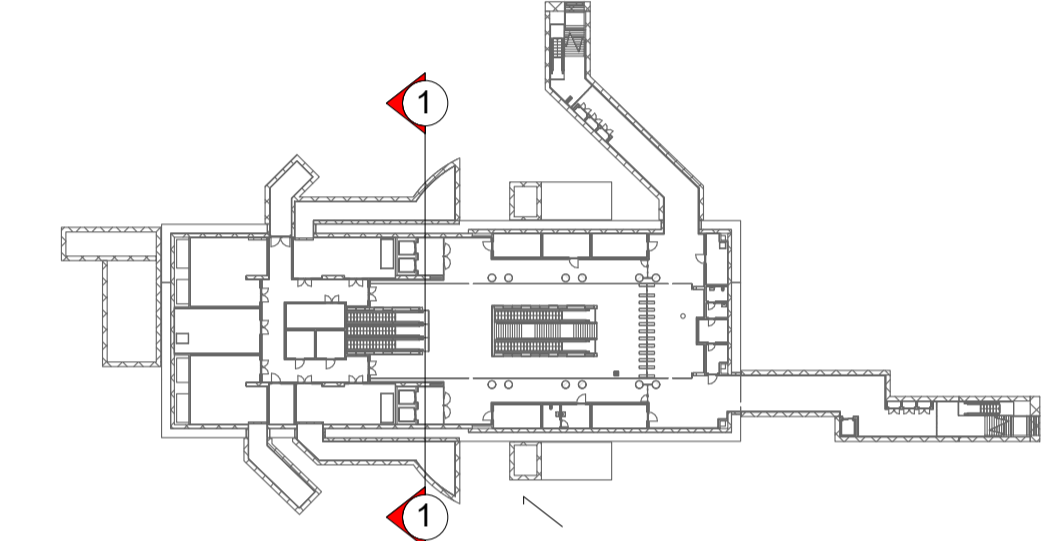




KEY PLAN



KEYPLAN - SEZIONI



MINISTERO DELLE INFRASTRUTTURE E DELLA MOBILITÀ SOSTENIBILI
STRUTTURA TECNICA DI MISSIONE

Mims
COMUNE DI TORINO

METROPOLITANA AUTOMATICA DI TORINO
LINEA 2 - TRATTA POLITECNICO - REBAUDENGO
PROGETTAZIONE DEFINITIVA
Lotto Costruttivo 2: Bologna - Politecnico

PROGETTO DEFINITIVO

DIRETTORE PROGETTAZIONE
 Responsabile integrazione discipline specialistiche

IL PROGETTISTA

INFRA.TO INFRASTRUTTURE PER LA MOBILITÀ
 INFRASTRASPORTI.TO S.r.l.

Ing. R. Crova
 Ordine degli Ingegneri della Provincia di Torino n. 60385

Ing. F. Azzarone
 Ordine degli Ingegneri della Provincia di Torino n. 12287

IMPIANTI NON DI SISTEMA - STAZIONE VERONA
IMPIANTO ELETTRICO E FORZA MOTRICE
SEZIONE TRASVERSALE

ELABORATO	REV. INT.	REV. EST.	SCALA	DATA
MTL2T1A2D IELSVRT005	0	0	1 : 50	31/03/2022

AGGIORNAMENTI						
REV.	DESCRIZIONE	DATA	REDATTO	CONTROL.	APPROV.	VISTO
0	EMMISSIONE	31/03/2022	IBE	AGH	FAZ	RCR

STAZIONE APPALTANTE

LOTTO 2 | CARTELLA | 12.2.8 | 51 | MTL2T1A2D | IELSVRT005

DIRETTORE DI DIVISIONE INFRASTRUTTURE E MOBILITÀ
Ing. R. Bertasio

RESPONSABILE UNICO DEL PROCEDIMENTO
Ing. A. Strozziere

1 Impianto di Forza motrice - Sezione Trasversale
 1 : 50