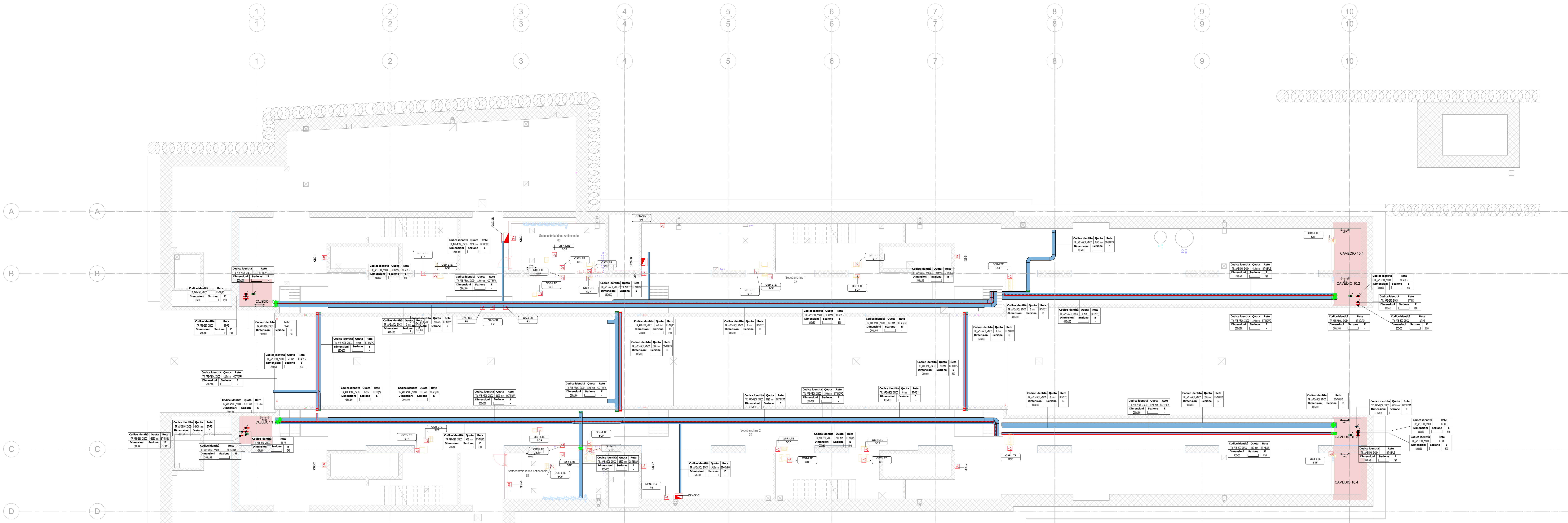
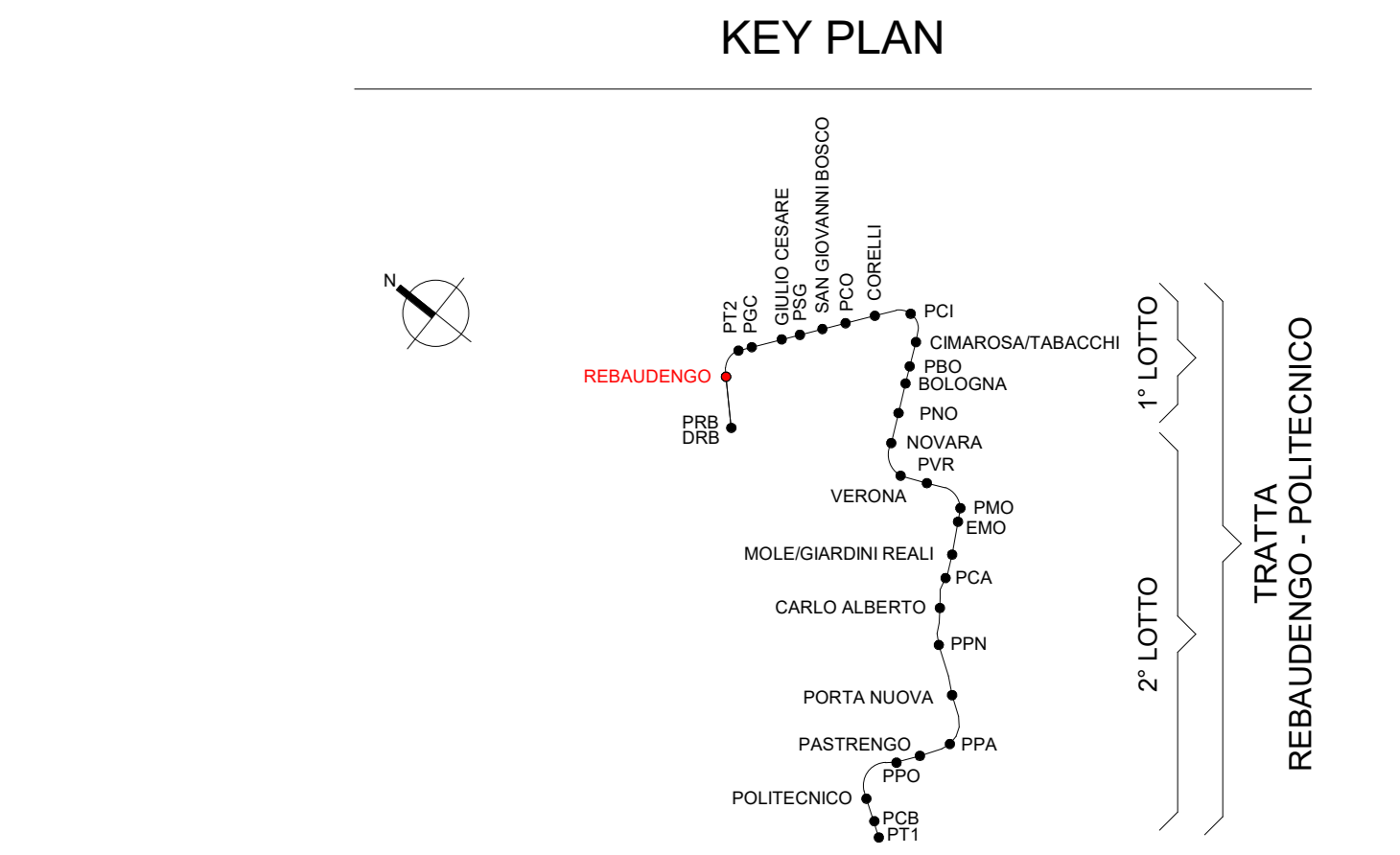


ID	Codice Verifica	Descrizione
ED_CCKL_TER		Nodo equipotenziale realizzato in piombo CU, con tirature predisposte per i collegamenti dei conduttori equipotenziali, fissato mediante anelli EIT
ED_ALI3		Punto di alimentazione trifase trifase-neutro
ED_ALI4		Punto di alimentazione trifase SCF
ED_ALI2		Punto di alimentazione trifase STP
ED_GPA		Quadro prese metalico a 1-presa interbloccata 3P+T, 400V, 20A, n.1 1-presa interbloccata 2P+T, 230V, 16A



Legenda Distribuzione				
CANALINE NON DI SISTEMA				
SIMBOLO	COOICE IDENTITÀ	DESCRIZIONE	RETE	ABBREVIAZIONE
	TR_APE-EN5_ZNCD	Canalina portacavi aperta senza copertura, acciaio, in acciaio zincato a caldo, mantenimento funzionale E50	Bassa tensione - Circuiti alimentazione no-break	BT-AB
	TR_APE-AS4_ZNCD	Canalina portacavi aperta senza copertura, acciaio, in acciaio zincato a caldo	Bassa tensione - Alimentazione di sicurezza	BT-LS
	TR_APE-EN5_ZNCD	Canalina portacavi aperta senza copertura, acciaio, in acciaio zincato a caldo, mantenimento funzionale E50	Bassa tensione - Privilegiato servizi ordinari	BT-PO
	TR_APE-AS4_ZNCD	Canalina portacavi aperta senza copertura, acciaio, in acciaio zincato a caldo	Bassa tensione - Privilegiato servizi ordinari	BT-PO
	TR_APE-EN5_ZNCD	Canalina portacavi aperta senza copertura, acciaio, in acciaio zincato a caldo, mantenimento funzionale E50	Bassa tensione - Privilegiato servizi ordinari	BT-PE1
	TR_APE-AS4_ZNCD	Canalina portacavi aperta senza copertura, acciaio, in acciaio zincato a caldo	Bassa tensione - Privilegiato servizi ordinari	BT-PE1
	TR_APE-EN5_ZNCD	Canalina portacavi aperta senza copertura, acciaio, in acciaio zincato a caldo, mantenimento funzionale E50	Canalina commenti deboli	CD-AL
	TR_APE-AS4_ZNCD	Canalina portacavi aperta senza copertura, acciaio, in acciaio zincato a caldo	Canalina commenti deboli	CD-FO
	TR_APE-EN5_ZNCD	Canalina portacavi aperta senza copertura, acciaio, in acciaio zincato a caldo, mantenimento funzionale E50	Canalina commenti deboli	CD-AL
	TR_APE-AS4_ZNCD	Canalina portacavi aperta senza copertura, acciaio, in acciaio zincato a caldo	Canalina commenti deboli	CD-FO
CANALINE DI SISTEMA				
SIMBOLO	COOICE IDENTITÀ	DESCRIZIONE	RETE	ABBREVIAZIONE
	CT_TRA_ZNCD	Passerella portacavi a traversari, in acciaio zincato a caldo	Media tensione Linea 1	MT-L1
	CT_TRA_ZNCD	Passerella portacavi a traversari, in acciaio zincato a caldo	Media tensione Linea 2	MT-L2
	CT_TRA_ZNCD	Passerella portacavi a traversari, in acciaio zincato a caldo	Media tensione Sottostazione elettrica	MT-SS
	TR_APE-EN5_ZNCD	Canalina portacavi aperta senza copertura, acciaio, in acciaio zincato a caldo, mantenimento funzionale E50	Canalina bassa tensione Linee correnti deboli	BT-CD
	TR_APE-AS4_ZNCD	Canalina portacavi aperta senza copertura, acciaio, in acciaio zincato a caldo	Canalina bassa tensione UPS	BT-LPS
	TR_CH-AS4_ZNCD	Canalina portacavi chiusa con copertura, acciaio, in acciaio zincato a caldo	Canalina bassa tensione - segnale	SE-CDS
	TR_CH-AS4_ZNCD	Canalina portacavi chiusa con copertura, acciaio, in acciaio zincato a caldo	Canalina bassa tensione Linee di sistema	BT-BT
	TR_APE-EN5_ZNCD	Canalina portacavi aperta senza copertura, acciaio, in acciaio zincato a caldo, mantenimento funzionale E50	Canalina segnale SPS - Linee alettate (cavi di linea)	SE-S15
	TR_APE-EN5_ZNCD	Canalina portacavi aperta senza copertura, acciaio, in acciaio zincato a caldo, mantenimento funzionale E50	Canalina segnale SG - Segnalamento	SE-SG
	TR_APE-EN5_ZNCD	Canalina portacavi aperta senza copertura, acciaio, in acciaio zincato a caldo, mantenimento funzionale E50	Canalina segnale SPS - Segnalamento	SE-S15
	TR_APE-AS4_ZNCD	Canalina portacavi aperta senza copertura, acciaio, in acciaio zincato a caldo	Canalina segnale ALM - Segnalamento	SE-ALM
	TR_APE-EN5_ZNCD	Canalina portacavi aperta senza copertura, acciaio, in acciaio zincato a caldo, mantenimento funzionale E50	Canalina segnale Fibra ottica	SE-FO
	TR_APE-EN5_ZNCD	Canalina portacavi aperta senza copertura, acciaio, in acciaio zincato a caldo, mantenimento funzionale E50	Canalina commenti furti Tronometric	CC-TR
	TR_APE-EN5_ZNCD	Canalina portacavi aperta senza copertura, acciaio, in acciaio zincato a caldo, mantenimento funzionale E50	Canalina messa a terra	CC-TERRA
	TR_APE-EN5_ZNCD	Canalina portacavi aperta senza copertura, acciaio, in acciaio zincato a caldo, mantenimento funzionale E50	Reserva	RS
POLIFORE INTERBATE				
SIMBOLO	COOICE IDENTITÀ	DESCRIZIONE	RETE	ABBREVIAZIONE
	OL_CORR_HDPE-450	Tubo protettivo conguale in HDPE-450	Media tensione Linea 1	MT-L1
	OL_CORR_HDPE-450	Tubo protettivo conguale in HDPE-450	Media tensione Linea 2	MT-L2
	OL_CORR_HDPE-450	Tubo protettivo conguale in HDPE-450	Media tensione Sottostazione elettrica	MT-SS
BILINDOSARRE				
SIMBOLO	COOICE IDENTITÀ	DESCRIZIONE	RETE	ABBREVIAZIONE
	ED_CU-AP	Bibolatura in rame, 4 poli	Linee di sistema	BT-BT
	SE_IR	Paccotto di liscione composto di copertura		
	-	Mortaro elettrico: sabbia - pasta - dritta		
	OL_LINE-REI	Barriera fangiflutina per riprova pareti REI		

QUOTA INFERIORE	ABBREVIAZIONE RETI
	XXX-XX VEDIASI LEGENDA
DIMENSIONI IN mm	MANTENIMENTO FUNZIONALE
	SENZA GARANTISSI CHE DI MANTENIMENTO
	E50 MANTENIMENTO E50 - DIN 4102
SIGLE TIPOLOGIE CANALINE	ESEMPLI DI SEZIONE
XX-XXXX-XXXX VEDIASI LEGENDA	

Legenda				
Attrezzature elettriche di sistema				
SIMBOLO	COOICE IDENTITÀ	DESCRIZIONE		
	EE_TRA-MT/BT	Trasformatore MT/BT in resina, Potenza nominale 1250 kVA		
QUADRI				
SIMBOLO	COOICE IDENTITÀ	DESCRIZIONE		
	EE_QM_(Nome quadro)	Quadro bardo macchina		
	EE_QE_(Nome quadro)	Quadro elettrico		
	EE_QS_(Nome quadro)	Quadro elettrico di sistema		
Etichetta apparecchi elettrici				
	Quadro elettrico di riferimento			
	Umana			
	Simbolo elemento elettrico			
NOTE				
I seguenti dati di alimentazione si riferiscono ai compressori di:				
- ED_ALI3: ED_ALI3: scatola di derivazione, tabulazione in acciaio zincato non laccato, cavo e raccordi;				
- ED_ALI4: ED_ALI4: scatola di derivazione, tabulazione in acciaio zincato non laccato, cavo e raccordi;				
- ED_GPA: ED_GPA, ED_GPA, ED_GPA: scatola di derivazione, tabulazione in acciaio zincato non laccato, cavo e raccordi.				
I quadri elettrici di sistema, i trasformatori, i QGBT sono esclusi dall'appalto degli impianti non di sistema.				

**MINISTERO DELLE INFRASTRUTTURE E DELLA MOBILITÀ SOSTENIBILI**  
**STRUTTURA TECNICA DI MISSIONE**

**Mims**  
**COMUNE DI TORINO**  
**CITTA' DI TORINO**

**METROPOLITANA AUTOMATICA DI TORINO**  
**LINEA 2 - TRATTA POLITECNICO - REBAUDENGO**  
**PROGETTAZIONE DEFINITIVA**  
**Lotto Costruttivo 1: Rebaudengo - Bologna**

<b>PROGETTO DEFINITIVO</b>	<b>IL PROGETTISTA</b>	<b>INFRA.TO</b>	<b>INFRASTRUTTURE PER IL MOVIMENTO</b>	<b>INFRASTRAPORTO S.r.l.</b>		
<b>DIRETTORE PROGETTAZIONE</b> Ing. R. Cirva Codice degli Impiegati della Provincia di Torino n. 60385	<b>IL PROGETTISTA</b> Ing. F. Azzarone Codice degli Impiegati della Provincia di Torino n. 122873					
<b>IMPIANTI NON DI SISTEMA - STAZIONE REBAUDENGO</b>		<b>IMPIANTO ELETTRICO E FORZA MOTRICE</b>				
<b>DISTRIBUZIONE PIANTA PIANO SOTTOBANCHINA</b>						
<b>ELABORATO</b>		<b>REV.</b>	<b>SCALA</b>	<b>DATA</b>		
MTL2T1A1D_IELSRT003		0	2	1:100 14/07/23		
<b>AGGIORNAMENTI</b>						
REV.	DESCRIZIONE	DATA	RELATTO	CONTROL.	APPROV.	VISTO
0	EMISSIONE FINALE A SEGUITO DI VERIFICA PREVENTIVA	20/03/23	Libe	AGH	FAZ	ROC
1	EMISSIONE FINALE A SEGUITO DI VERIFICA PREVENTIVA	20/04/23	Libe	FAZ	FAZ	ROC
2	EMISSIONE FINALE A SEGUITO DI VERIFICA PREVENTIVA	14/07/23	Libe	FAZ	FAZ	ROC

Pg. 1 di 1

<b>LOTTO 1</b>	<b>CARTELLA</b>	<b>12.2.1</b>	<b>SI</b>	<b>MTL2T1A1D</b>	<b>IELSRT003</b>	<b>STAZIONE APPALTANTE</b>
						<b>DIRETTORE DI COORDINAMENTO</b> INGEGNERIA E PROIEZIONE Ing. R. Bertasio
						<b>RESPONSABILE LAVORO DI PROCESSIONE</b> Ing. A. Struczero