

**PROPOSTA TECNICA DEL PROGETTO PRELIMINARE**

ALLEGATI TECNICI

TAVOLA N. 19

CARTA DELLA SENSIBILITA' VISIVA

TAVOLA UNICA

Aprile 2020

FUORI SCALA

ALLEGATO N.

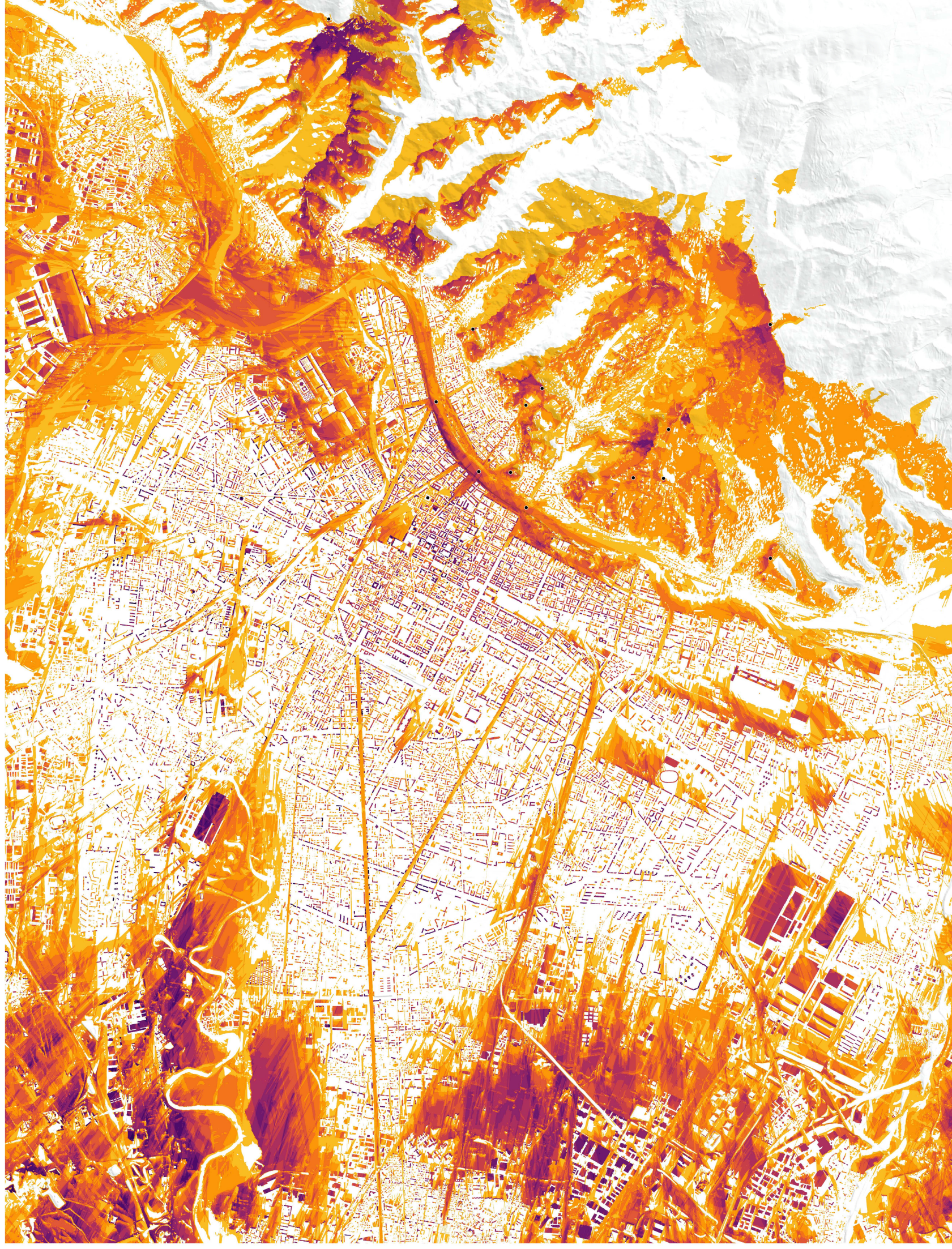
ALLA DELIBERAZIONE N.

DEL

LEGENDA

Sensibilità visiva

- 1 punto di visuale
- 2 punti di visuale
- 3 punti di visuale
- 4 punti di visuale
- 5 punti di visuale
- 6 punti di visuale
- 7 punti di visuale
- 8 punti di visuale
- 9 punti di visuale
- 10 punti di visuale
- 11 punti di visuale
- 12 punti di visuale



**Punti di Belvedere:**

- Piazzale Monte dei Cappuccini**  
45.059905556 N 7.697413889 E
- Belvedere Cascina Bert**  
45.042433333 N 7.704522222 E
- Belvedere Parco Europa**  
45.030838244 N 7.684559882 E
- Faro della Vittoria**  
45.031273937 N 7.721279781 E
- Mole Antonelliana 100m**  
45.069018772 N 7.693248047 E

**Castello di Moncalieri**

- 45.001953295 N 7.687309192 E
- Parrocchia S. Annunziata Pino Torinese**  
45.044341667 N 7.777286111 E
- Ponte Umberto I**  
45.042433333 N 7.704522222 E
- Castello di Rivoli**  
45.070064126 N 7.511045106 E
- Villa della Regina**  
45.058261111 N 7.707955555 E

**Sacra di San Michele**

- 45.097912847 N 7.343200079 E
- Chiesa San Vito**  
45.042904593 N 7.696871671
- Parco di San Vito**  
45.046246234 N 7.696886888 E
- Basilica di Superga (piazze)**  
45.080566667 N 7.766922222 E
- Villa Genero**  
45.056491667 N 7.710627777 E

**Villa Ray**

- 45.064325057 N 7.719813175 E
- Ponte Vittorio**  
45.063433334 N 7.697463889 E
- Ponte Regina Margherita**  
45.068266667 N 7.708258333 E
- Strada panoramica Superga**  
7 punti