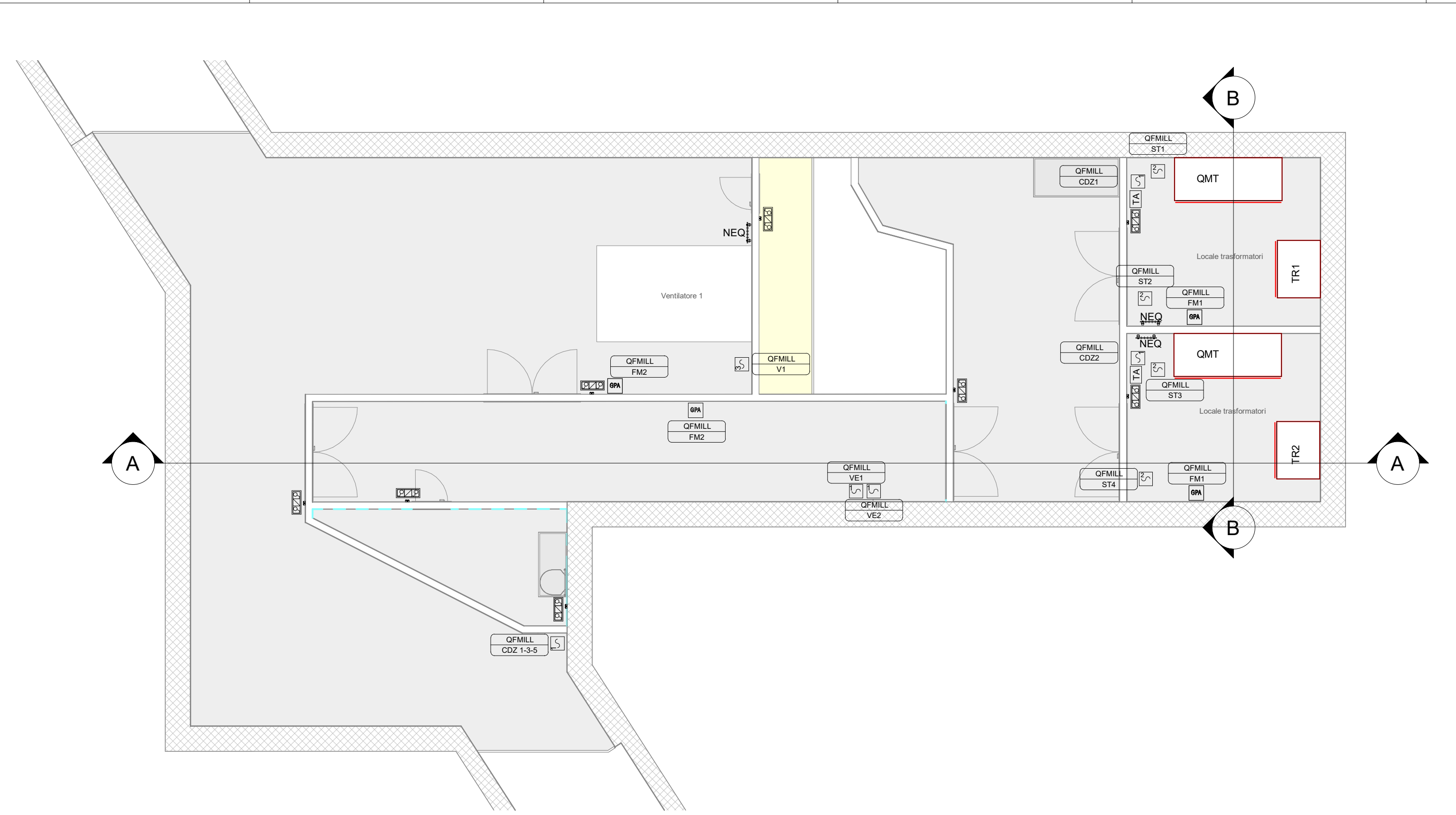
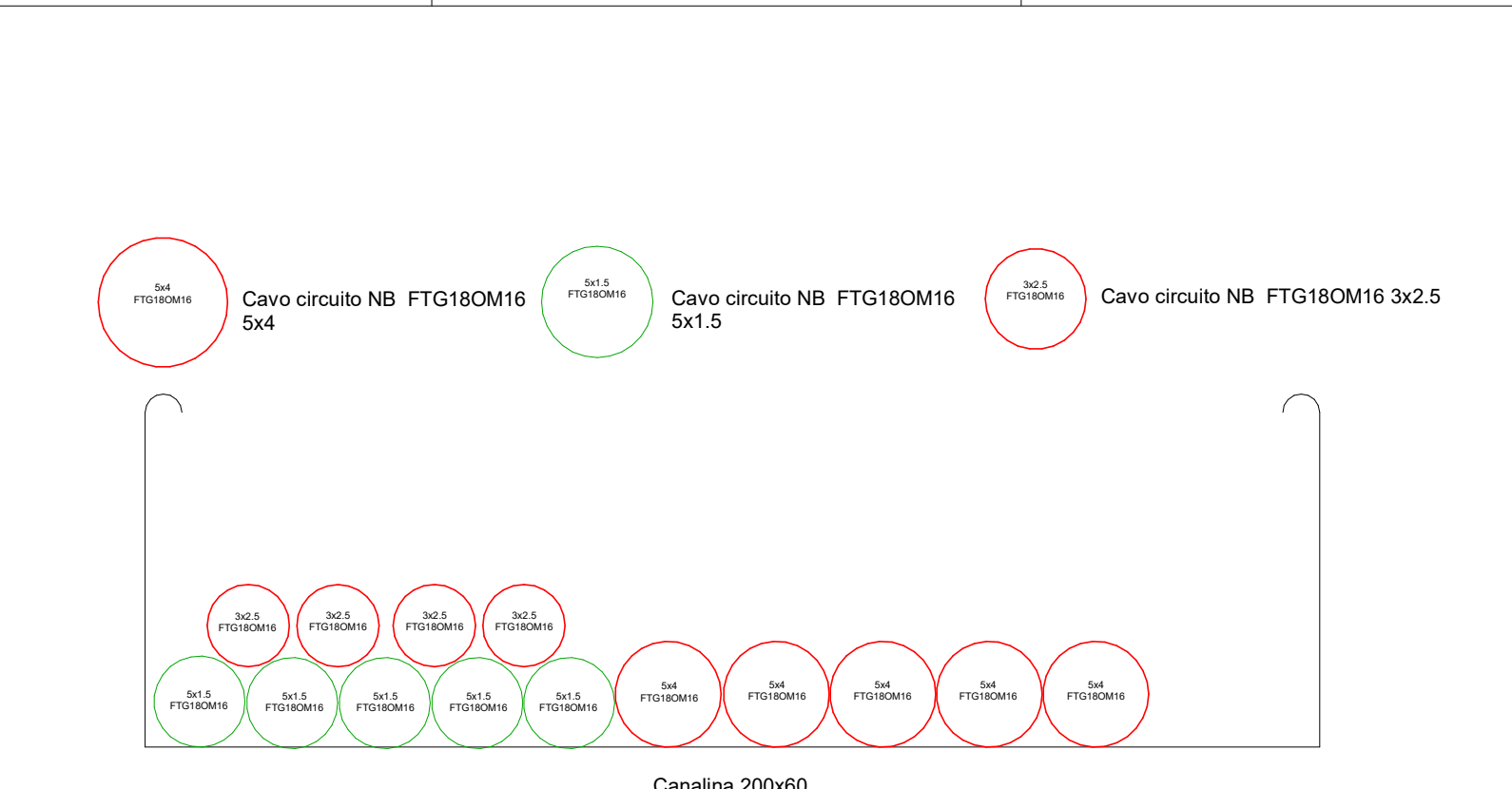


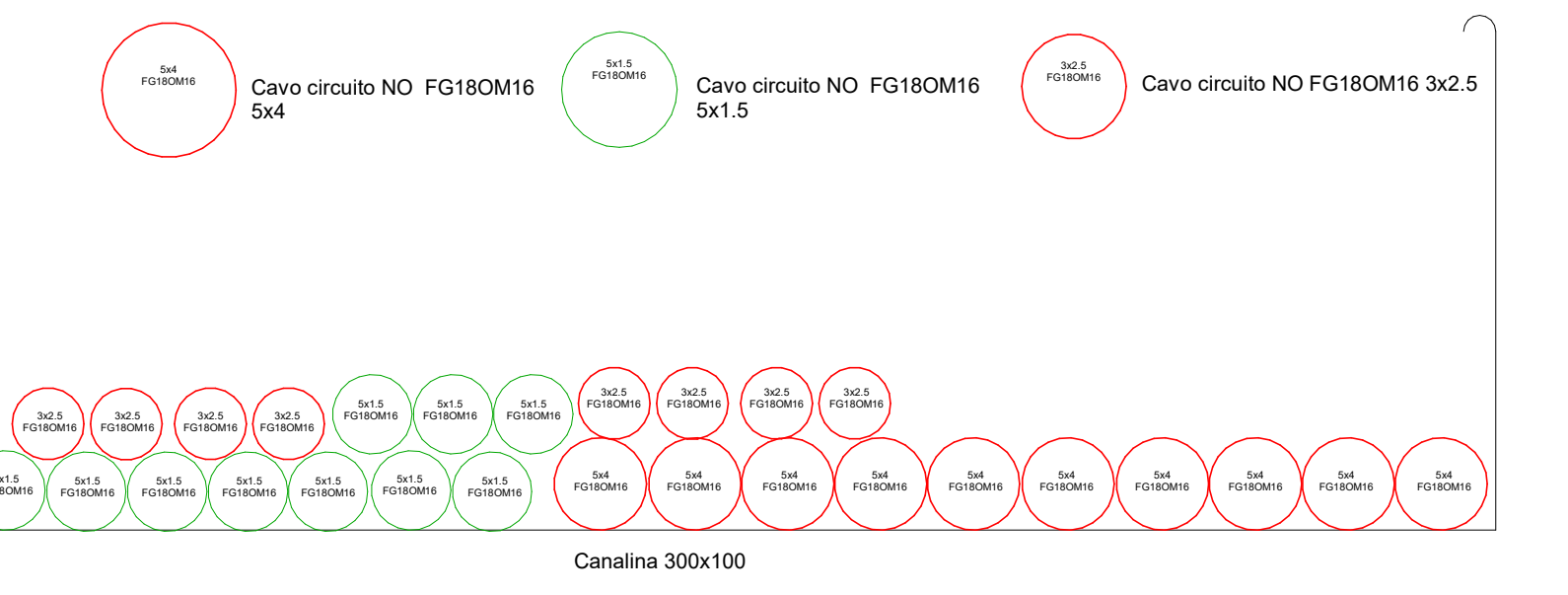
1 Impianto di Forza Motrice - Piano primo interrato (livello -1) - Layout vie cavi
1 : 100



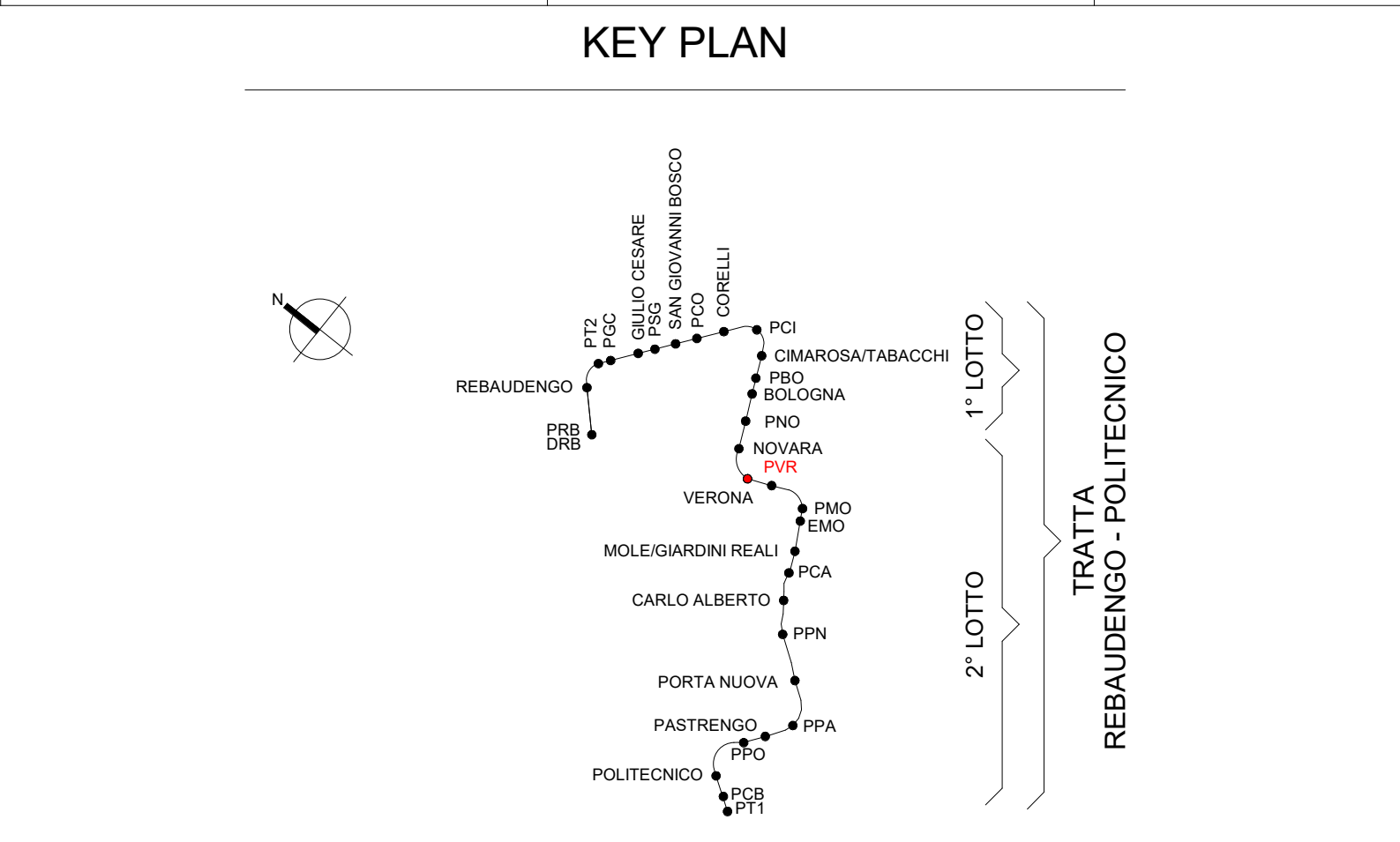
3 Impianto di Forza Motrice - Piano primo interrato (livello -1) - Layout apparecchiature
1 : 100



P Riempimento cavi uscita alimentazione elettrica NB - Fuori scala



P Riempimento cavi uscita alimentazione elettrica NO - Fuori scala



Legenda Distribuzione

SIMBOLO	CODICE IDENTITA'	DESCRIZIONE	RETE	ABBREVIAZIONE
	TR_APE-E90_ZINC	Canalina portacavi aperta senza copercchio, in acciaio zincato a caldo, mantenimento funzionale E90	Bassa tensione - Gruppi alimentazione no-break	BT-NB
	TR_APE-ASOL_ZINC	Canalina portacavi aperta senza copercchio, acciaio, in acciaio zincato a caldo	Bassa tensione - Normale ordinaria	BT-NO
CANALINE DI SISTEMA				
	CT_TRA_ZINC	Passerella portacavi a traversi, in acciaio zincato a caldo	Canalina di media tensione Linea 1	MT-L1
	TR_APE-E90_ZINC	Canalina portacavi aperta senza copercchio, acciaio, in acciaio zincato a caldo, mantenimento funzionale E90	Canalina di media tensione Linea 2	MT-L2
	TR_APE-E90_ZINC	Canalina portacavi chiusa con copercchio, acciaio, in acciaio zincato a caldo	Canalina bassa tensione Livee correnti deboli	BT-CDA
	TR_CHE-ASOL_ZINC	Canalina portacavi chiusa con copercchio, acciaio, in acciaio zincato a caldo	Canalina bassa tensione - segnale Canalina correnti deboli	BT-CDS

Legenda Forza motrice

SIMBOLO	CODICE IDENTITA'	DESCRIZIONE
	EB-CASS-503	Interruttore 2P in cassetta stagna IP54
	TR-TER	Termostato ambiente
	DI-SEZ-16A	Sezionatore relativo in cassetta stagna IP54
	ED-AU1	Punto alimentazione seriale tagliafuoco
	DI-SEZ-400A	Sezionatore a servizio ventilatori 400A in cassetta stagna IP54
	CL-COLL-TER	Modulo equipaggiamento realizzato in pannello CLU con forature predisposte per i collegamenti dei conduttori equipaggiamento. Realizzato a quattro moduli isolati BT
	IS-6P	Gruppo presa IP67 completo di ripari, componenti da - base modulare - n.1 presa EC60309 interbloccata 3P+T, 400V, 50A, colore rosso EN - n.1 presa EC60309 interbloccata 2P+T, 230V, 16A, colore blu EN

QUADRI

SIMBOLO	CODICE IDENTITA'	DESCRIZIONE
	EE_QEL_(Nome quadro)	Quadro elettrico
	EE_QES_(Nome quadro)	Quadro elettrico di sistema

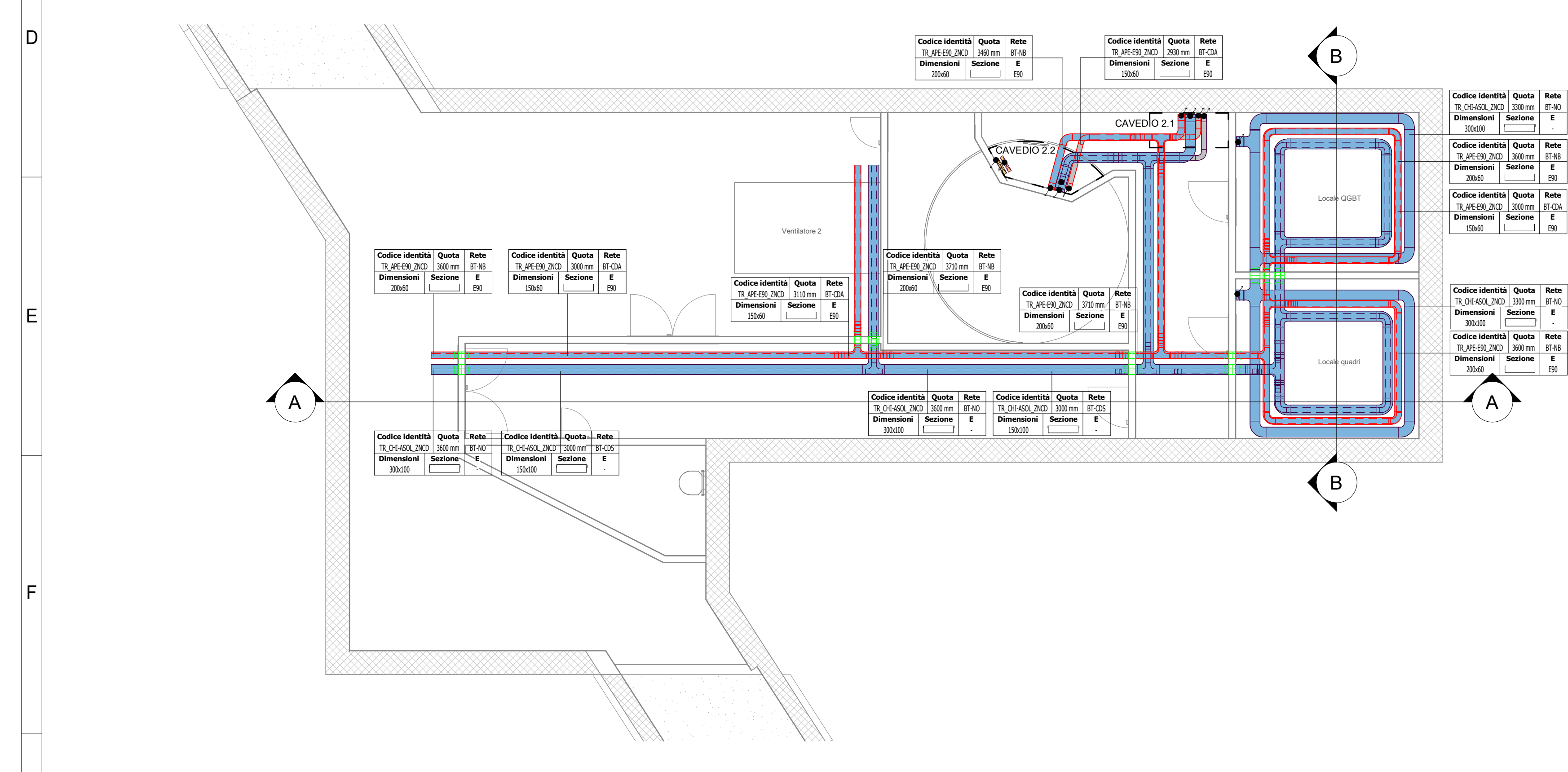
I quadri elettrici di sistema, i QGBT sono esclusi dall'appalto degli impianti non di sistema.

LEGENDA SIMBOLI

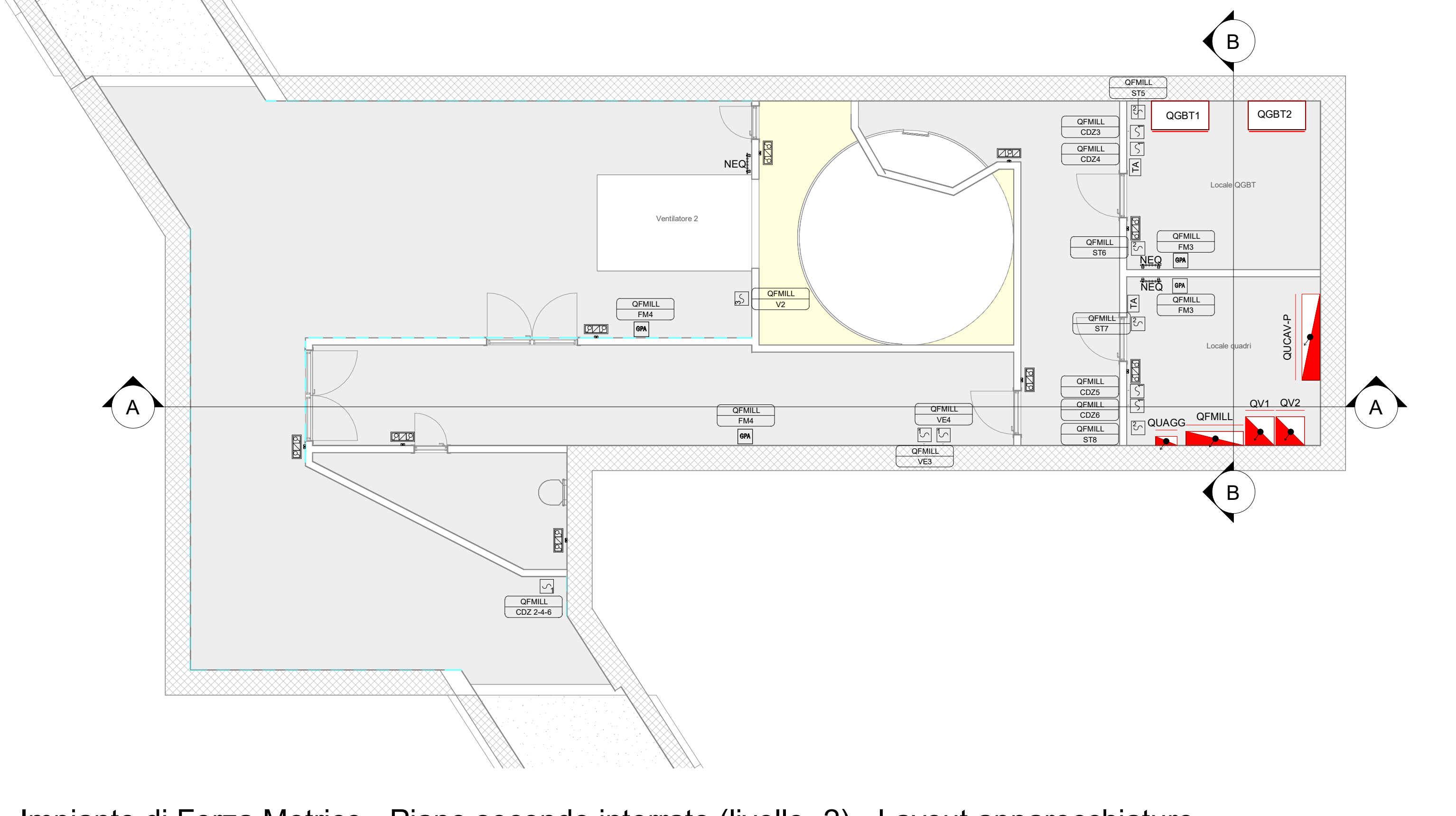
		Montante elettrico: salita - passante - discesa
	CF_LIN_SEI	Barra frangifiamma per impianti parati REI

Etichetta apparecchi elettrici

	X	Quadro elettrico di riferimento
	U	Uscita



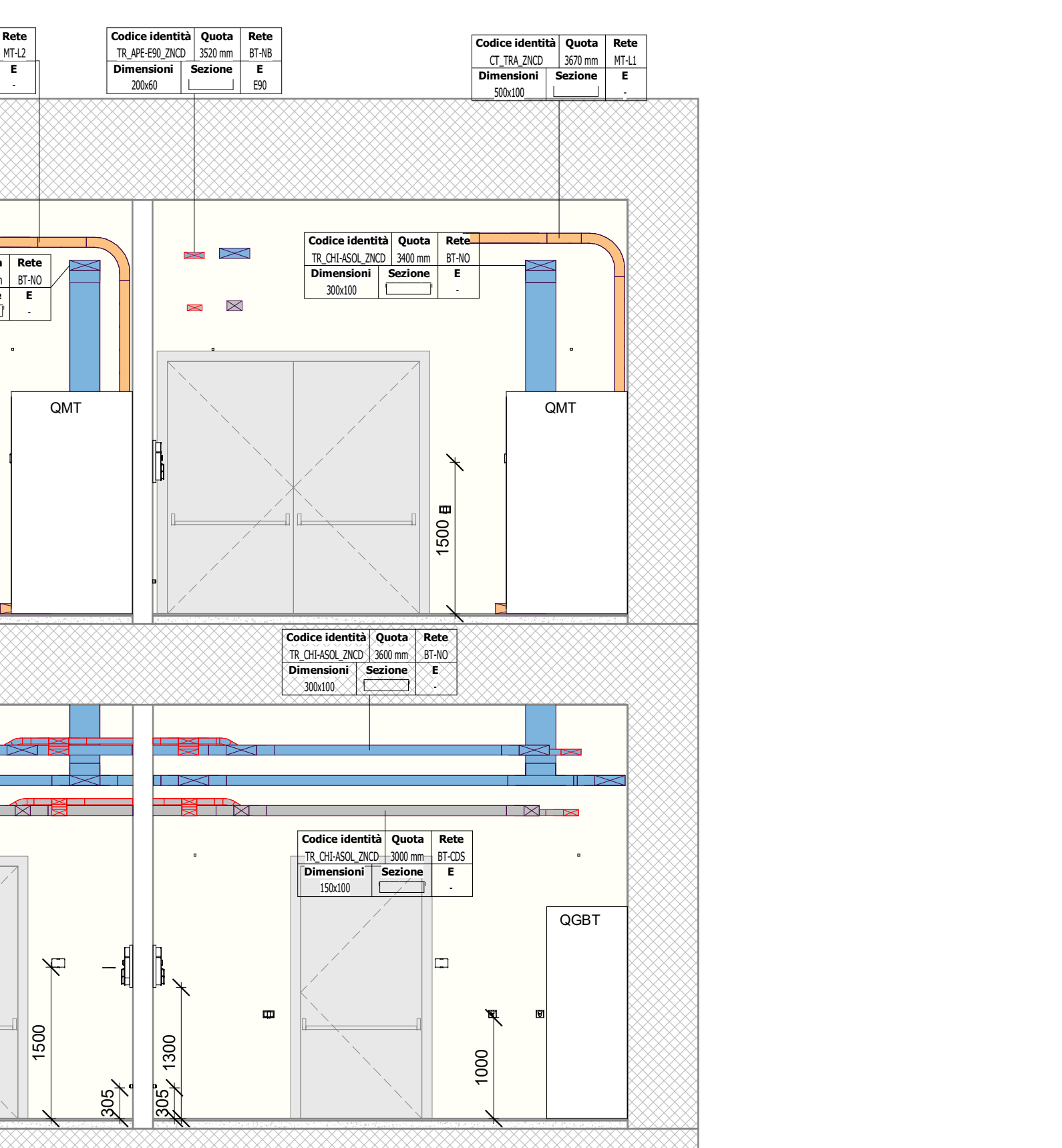
2 Impianto di Forza Motrice - Piano secondo interrato (livello -2) - Layout vie cavi
1 : 100



4 Impianto di Forza Motrice - Piano secondo interrato (livello -2) - Layout apparecchiature
1 : 100



P Riempimento cavi uscita alimentazione elettrica NB - Fuori scala



P Riempimento cavi uscita alimentazione elettrica NO - Fuori scala

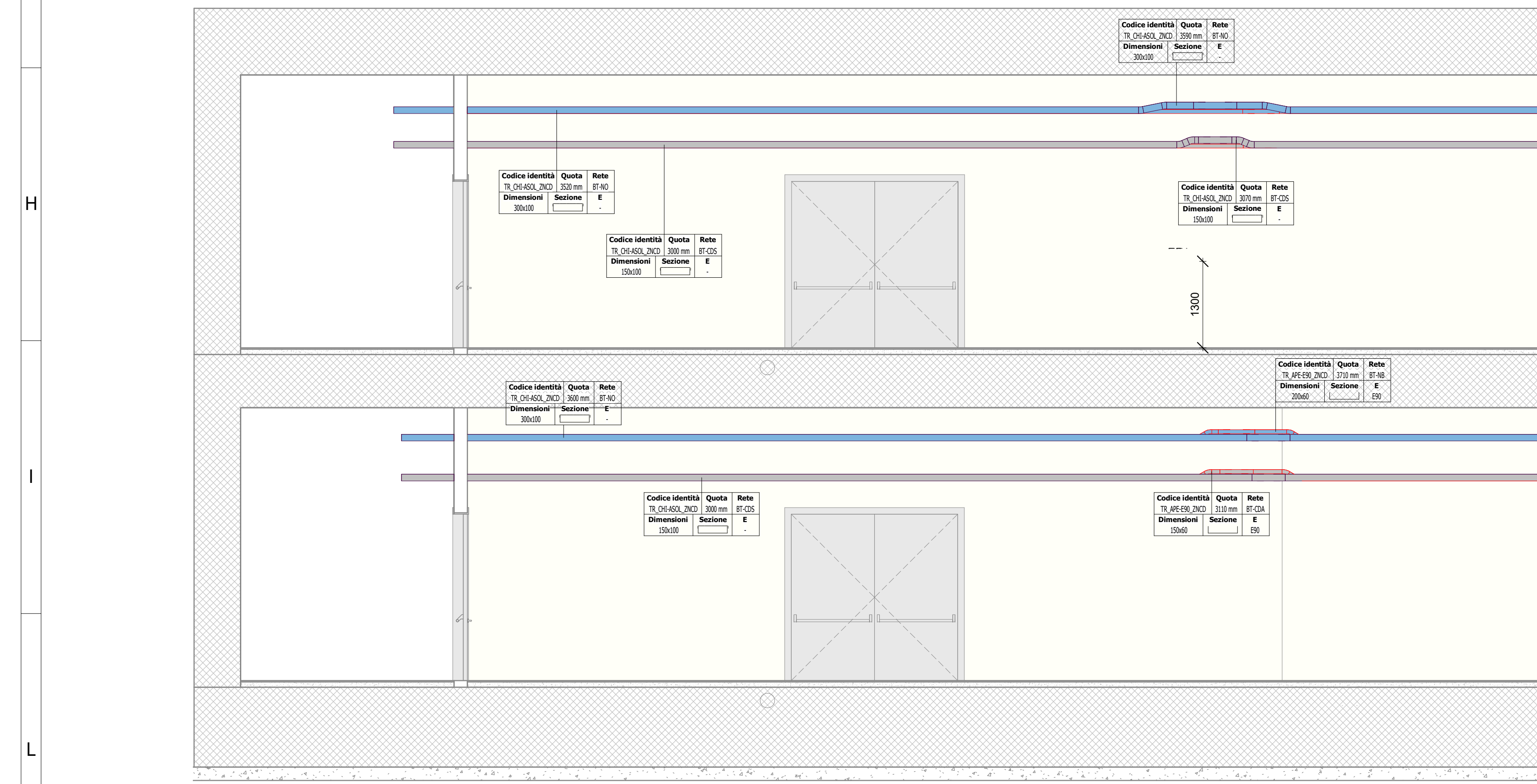
QUOTA INFERIORE

ABBREVIAZIONE RETI

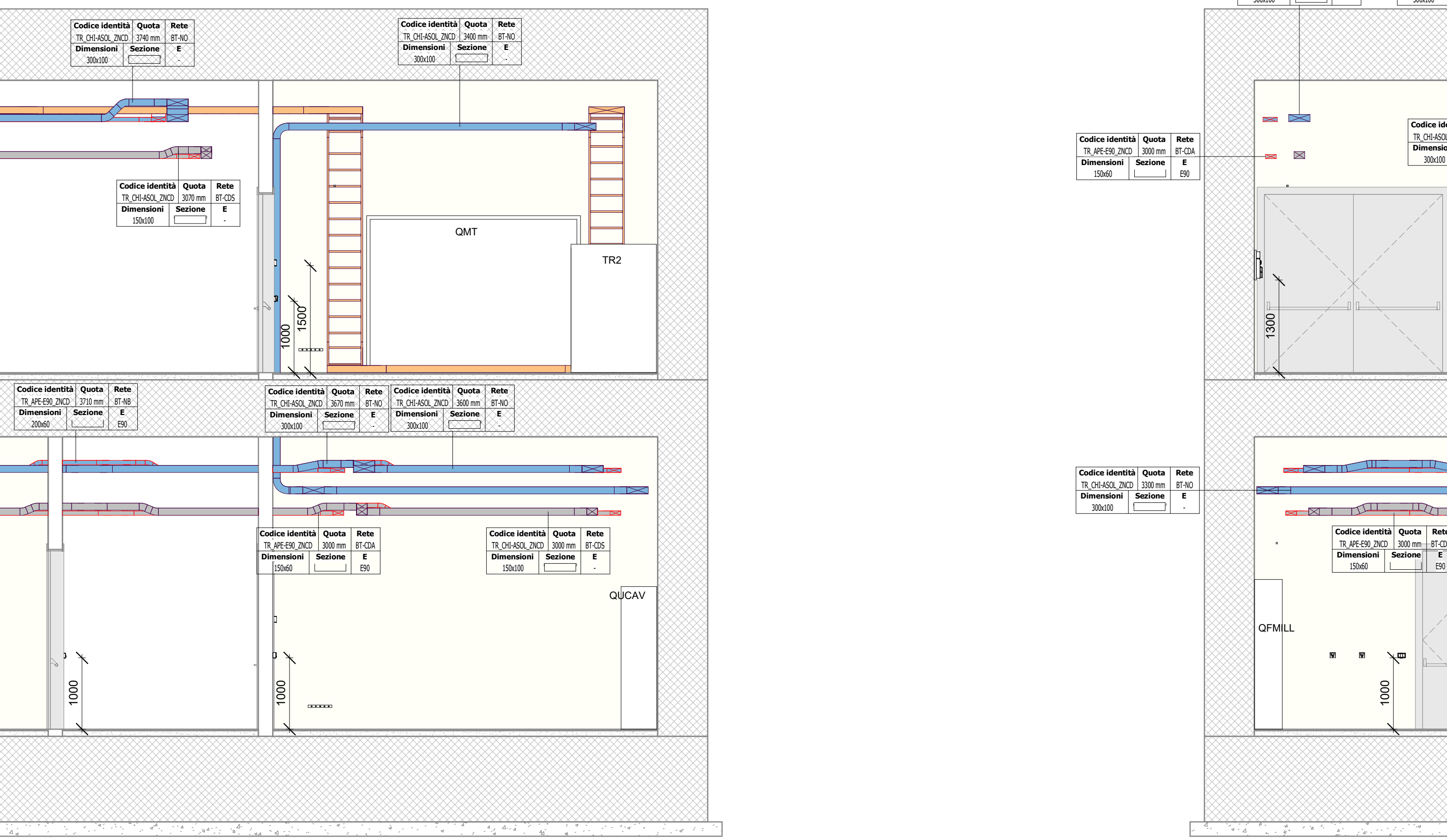
MANTENIMENTO FUNZIONALE

ESempi di sezione

SIGLE TIPOLOGIE CANALINE



A Impianto di Forza Motrice - Sezione A-A
1 : 50



B Impianto di Forza Motrice - Sezione B-B
1 : 50

MINISTERO DELLE INFRASTRUTTURE E DELLA MOBILITÀ SOSTENIBILI
STRUTTURA TECNICA DI MISSIONE

Mims
COMUNE DI TORINO
CITTA' DI TORINO

METROPOLITANA AUTOMATICA DI TORINO
LINEA 2 - TRATTA POLITECNICO - REBAUDENGO
PROGETTAZIONE DEFINITIVA
Lotto Costruttivo 2: Bologna - Politecnico

PROGETTO DEFINITIVO
DIRETTORE PROGETTAZIONE: Ing. R. Criva
IL PROGETTISTA: INFRA.TO
INGENIERE RESPONSABILE: Ing. F. Assorone

IMPIANTI NON DI SISTEMA - POZZO VERONA
IMPIANTO ELETTRICO E FORZA MOTRICE
DISTRIBUZIONE APPARECCHI E VIE CAVI - PIANTE E SEZIONI

ELABORATO: MTL21A2D IELPVRT001
REV. 01
SCALA: 0/1
DATA: 10/03/2023

STAZIONE APPALTANTE: Ing. R. Bertasio