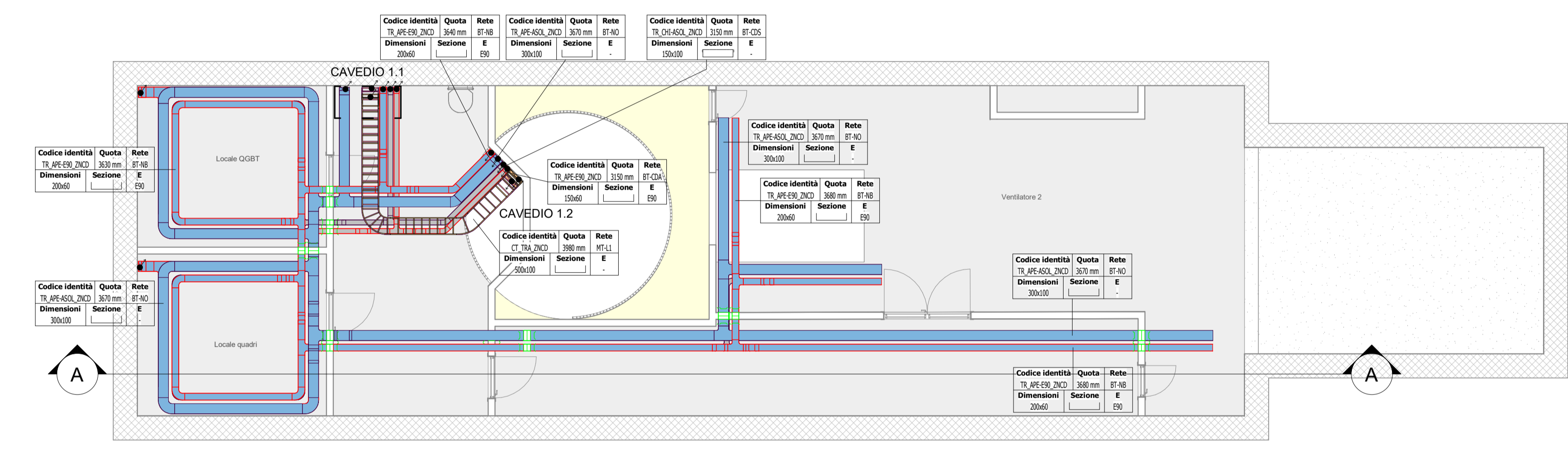
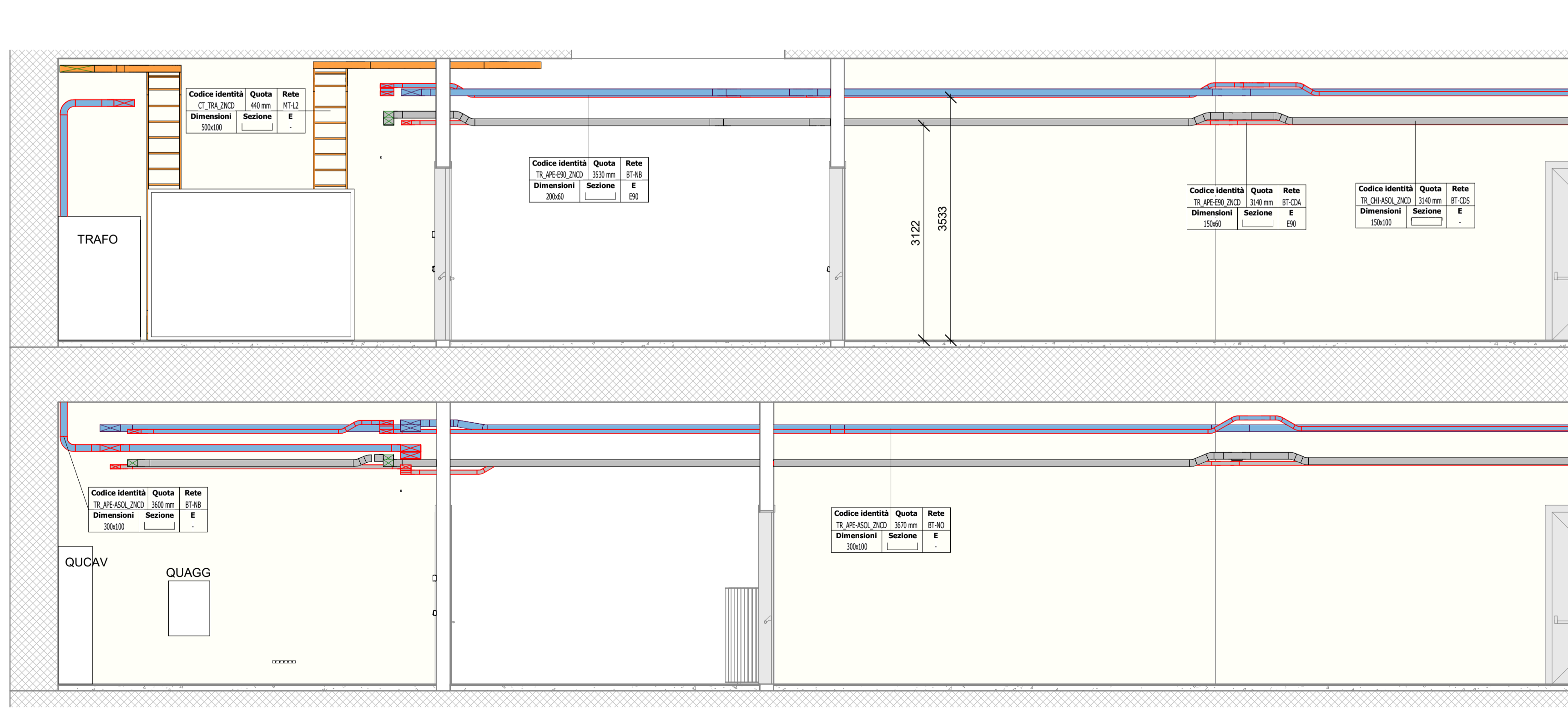


1 Impianto di Forza Motrice - Piano primo interrato (livello -1) - Layout vie cavi
1 : 100

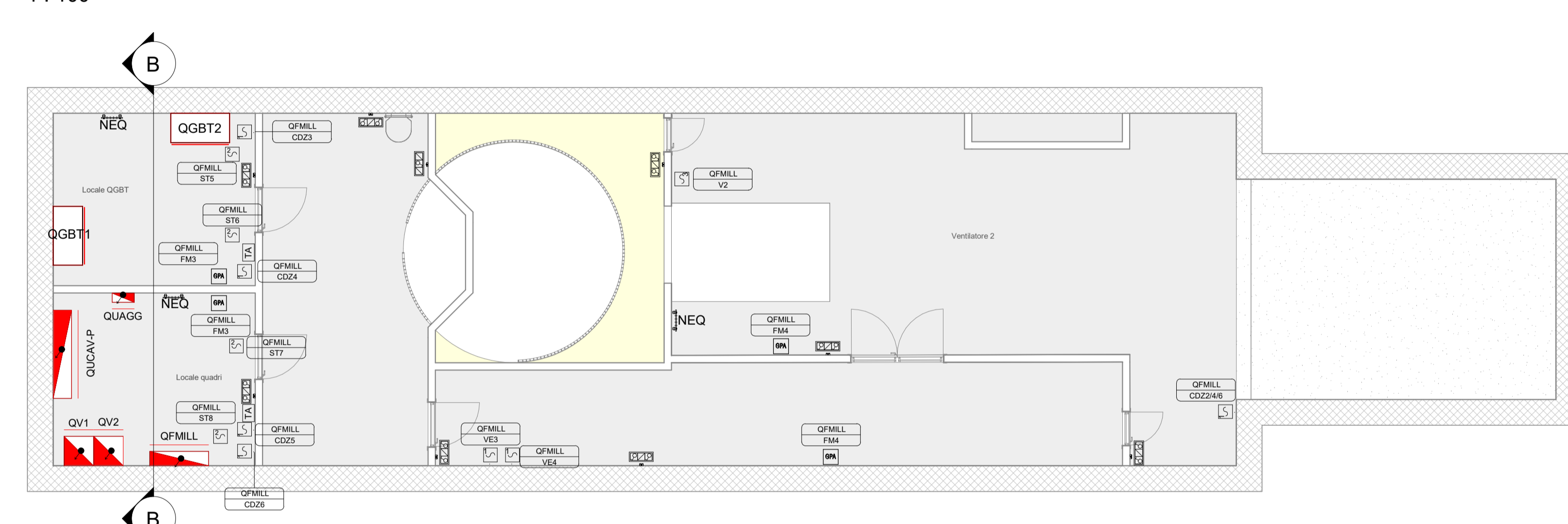


3 Impianto di Forza Motrice - Piano secondo interrato (livello -2) - Layout vie cavi
1 : 100

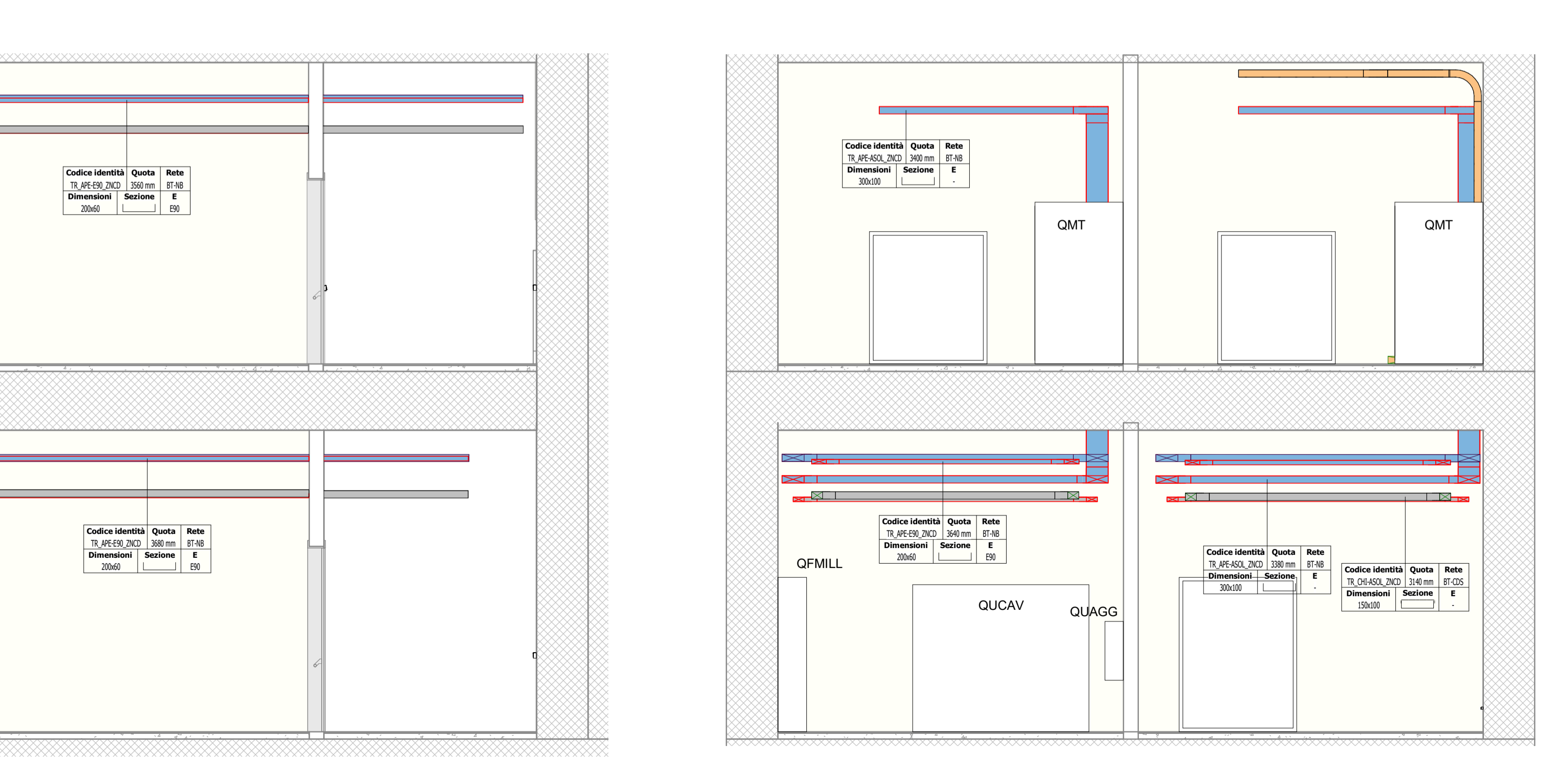


A Impianto Forza Motrice Sezione A-A
1 : 50

2 Impianto di Forza Motrice - Piano primo interrato (livello -1) - Layout apparecchiature
1 : 100



4 Impianto di Forza Motrice - Piano secondo interrato (livello -2) - Layout apparecchiature
1 : 100



B Apparecchiature impianto Forza motrice Sezione B-B
1 : 50

Legenda Distribuzione

CANALINE NON DI SISTEMA				
SIMBOLO	CODICE IDENTITA'	DESCRIZIONE	RETE	ABBREVIAZIONE
	TR_APE-E90_ZNCD	Canalina portacavi aperta senza coperchio, assolata, in acciaio zincato a caldo, mantenimento funzionale E90	Bassa tensione - Circuiti alimentazione no-break	BT-NB
	TR_APE-ASOL_ZNCD	Canalina portacavi aperta senza coperchio, assolata, in acciaio zincato a caldo	Bassa tensione- Normale ordinaria	BT-NO
CANALINE DI SISTEMA				
SIMBOLO	CODICE IDENTITA'	DESCRIZIONE	RETE	ABBREVIAZIONE
	CT_TRA_ZNCD	Passerella portacavi a traversi, in acciaio zincato a caldo	Canalina di media tensione Linea 1	MT-L1
			Canalina di media tensione Linea 2	MT-L2
	TR_APE-E90_ZNCD	Canalina portacavi aperta senza coperchio, assolata, in acciaio zincato a caldo, mantenimento funzionale E90	Canalina bassa tensione Linee correnti deboli	BT-CDA
	TR_CHI-ASOL_ZNCD	Canalina portacavi chiusa con coperchio, assolata, in acciaio zincato a caldo	Canalina bassa tensione - segnale Canalina correnti deboli	BT-CDS

Legenda Forza motrice

Apparecchi e attrezzature elettriche		
SIMBOLO	CODICE IDENTITA'	DESCRIZIONE
	EB-CASS-503	Interruttore 2P in cassetta stagna IP54
	TR-TER	Termostato ambiente
	DI-SEZ-16A	Sezionatore rotativo in cassetta stagna IP54
	ED-ALI	Punto alimentazione serrande tagliafuoco
	DI-SEZ-400A	Sezionatore a servizio ventilatori 400A in cassetta stagna IP54
	CL-COLL-TER	Nodo equipotenziale realizzato in piatto CU, con forature predisposti per i collegamenti dei conduttori equipotenziali, fissato a parete mediante isolatori BT
	IS-BP	Gruppo prese IP67 completo di spine, composto da - base modulare - n.1 presa IEC60309 interbloccata 3P+T-400V, 32A, colore rosso 6h; - n.1 presa IEC60309 interbloccata 2P+T, 230V, 16A, colore blu 6h

QUADRI

SIMBOLO	CODICE IDENTITA'	DESCRIZIONE
	EE_QEL_(Nome quadro)	Quadro elettrico
	EE_QES_(Nome quadro)	Quadro elettrico di sistema

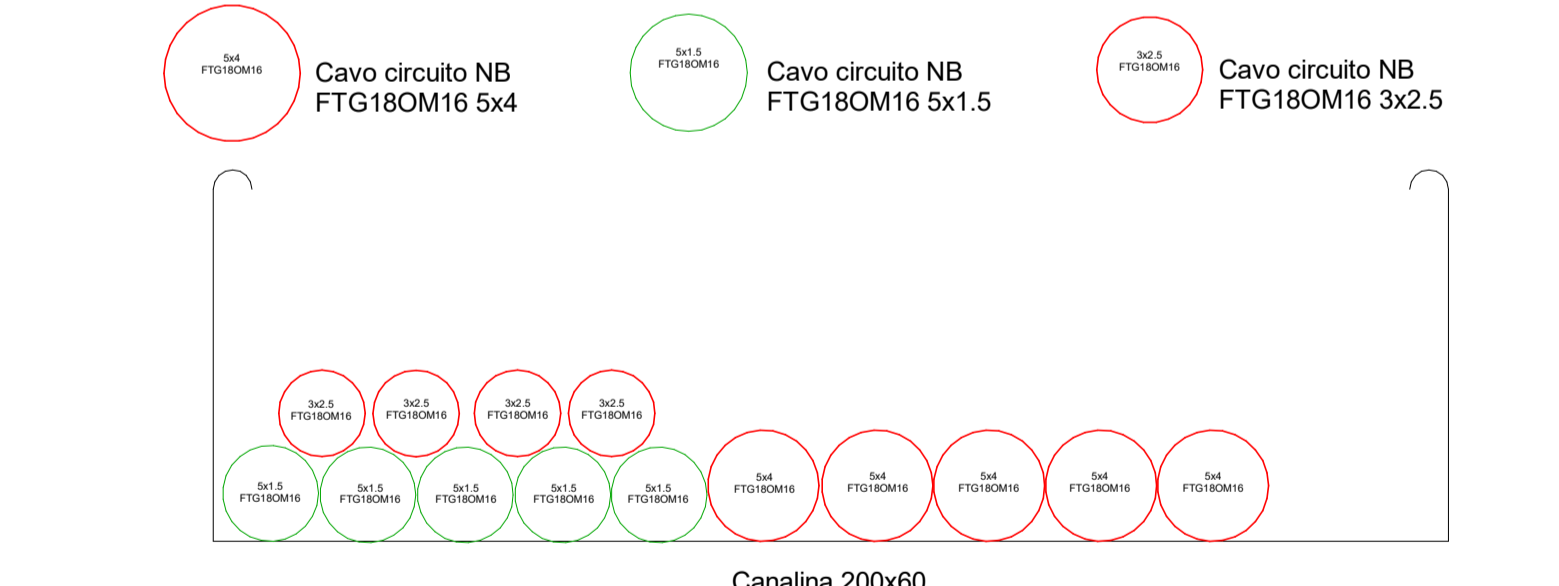
I quadri elettrici di sistema, i trasformatori, il QGBT sono esclusi dall'appalto degli impianti non di sistema.

LEGENDA SIMBOLI

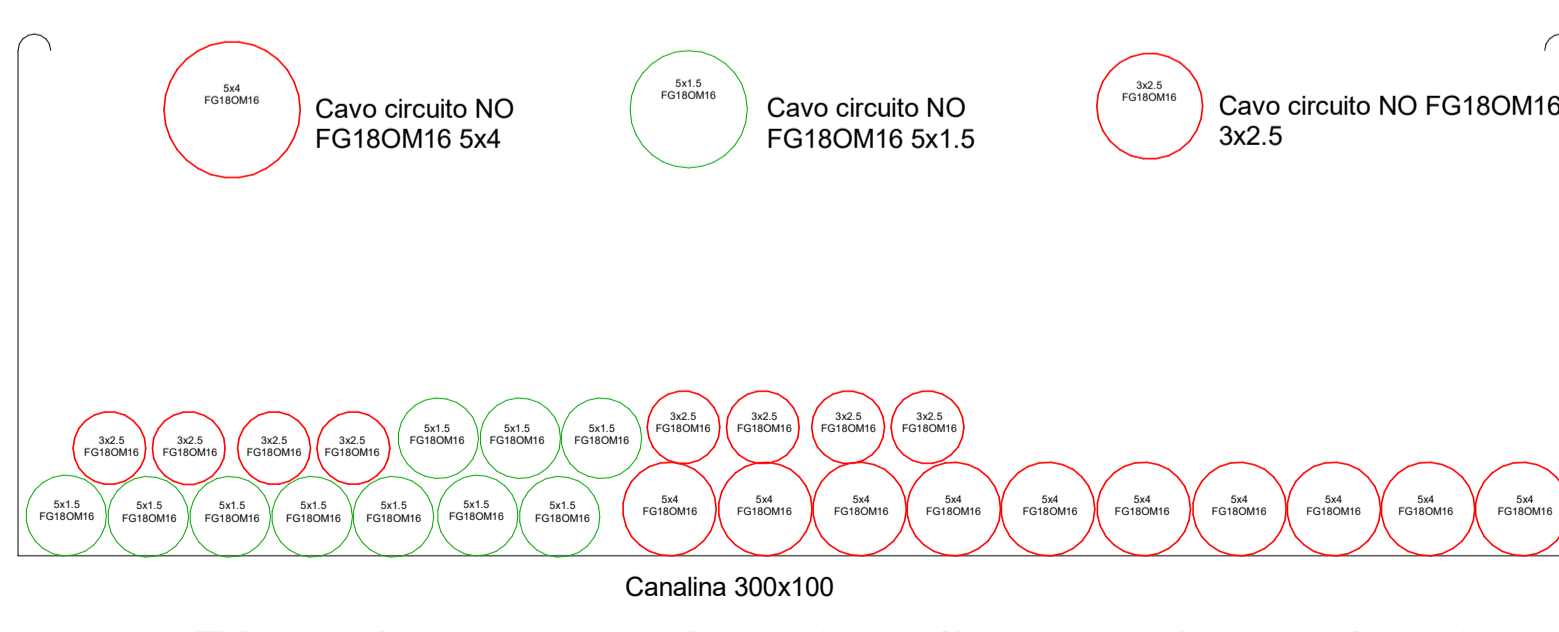
		Montante elettrico: salita - passante - discesa
	CF_UNI_REI	Barriera frangifiamma per ripristino pareti REI

Etichetta apparecchi elettrici

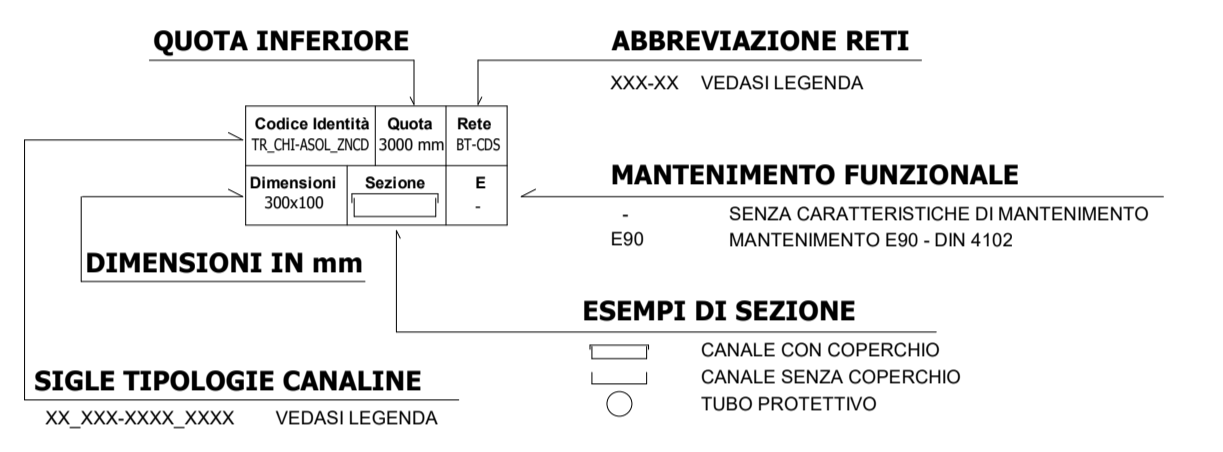
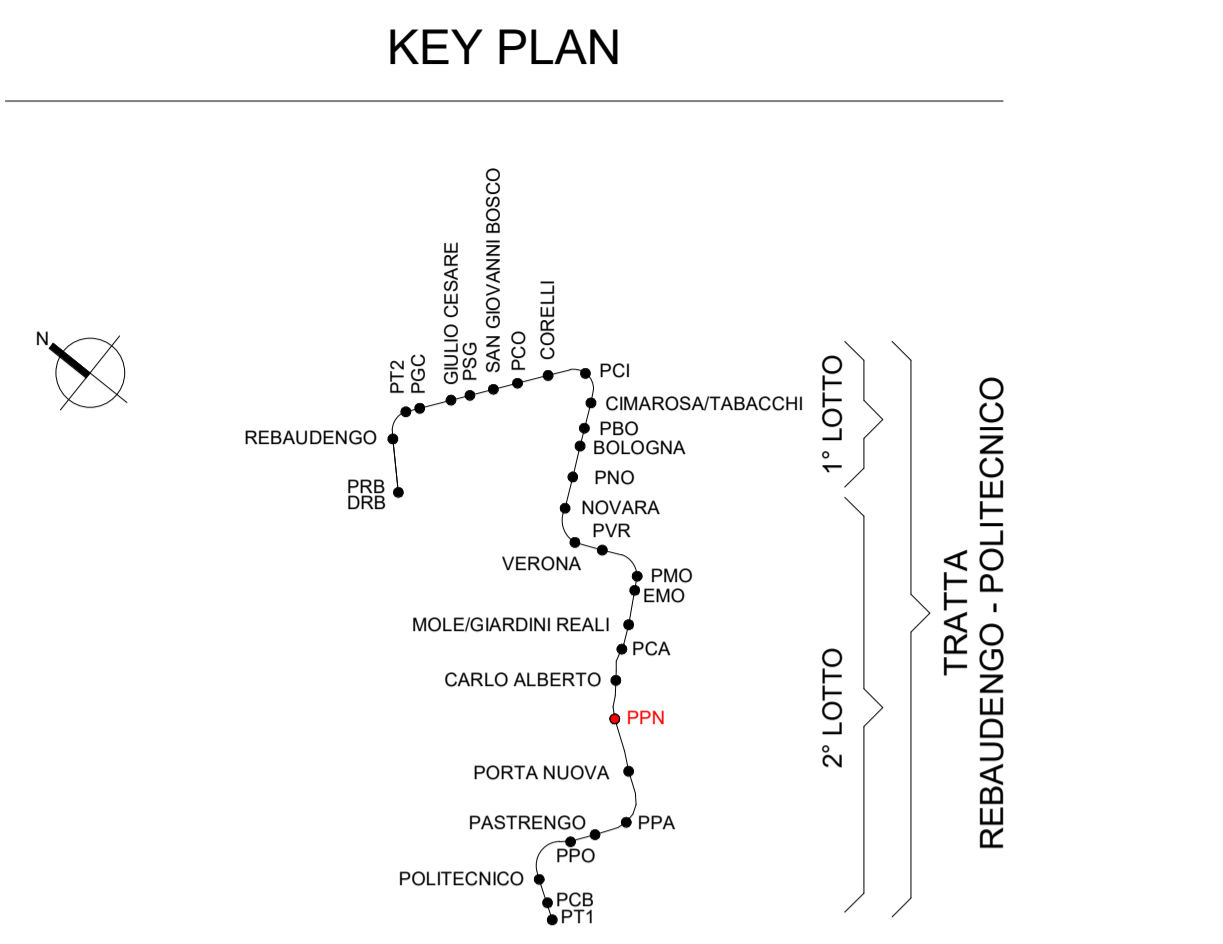
	X	Quadro elettrico di riferimento
	X	Libreria



P Riempimento cavi uscita alimentazione elettrica NB - Fuori scala



P Riempimento cavi uscita alimentazione elettrica NO - Fuori scala



MINISTERO DELLE INFRASTRUTTURE E DELLA MOBILITÀ SOSTENIBILI
STRUTTURA TECNICA DI MISSIONE

Mims
COMUNE DI TORINO

CITTA' DI TORINO

METROPOLITANA AUTOMATICA DI TORINO
LINEA 2 - TRATTA POLITECNICO - REBAUDENGO
PROGETTAZIONE DEFINITIVA
Lotto Costruttivo 2: Bologna - Politecnico

PROGETTO DEFINITIVO

DIRETTORE PROGETTAZIONE: Ing. R. Crova
RESPONSABILE INTEGRAZIONE DESCRIZIONE SPECIALISTICHE: Ing. F. Azzaroni

IL PROGETTISTA: **INFRA.TO** INFRASTRASPORTI.TO S.r.l.

IMPIANTI NON DI SISTEMA - POZZO PORTA NUOVA
IMPIANTO ELETTRICO E FORZA MOTTRICE
DISTRIBUZIONE APPARATI E VIE CAVI - PIANTE E SEZIONI

ELABORATO	REV. int.	SCALA	DATA
MTL2T1A2D_IELPNT001	0 1	Comie indicato	10/03/2023

AGGIORNAMENTI

REV.	DESCRIZIONE	DATA	REDATTO	CONTROL.	APPROV.	VISTO
0	EMMISSIONE	31/03/2022	BBE	AGH	FAZ	RCR
1	Emissione finale a seguito di verifica preventiva	10/03/2023	BBE	FAZ	FAZ	RCR

LOTTO 2 CARTELLA 12.3.13 4 MTL2T1A2D_IELPNT001

STAZIONE APPALTANTE: DIRETTORE DI DIVISIONE INFRASTRUTTURE E MOBILITÀ, Ing. R. Bertasio
RESPONSABILE UNICO DEL PROCEDIMENTO: Ing. A. Strozziro