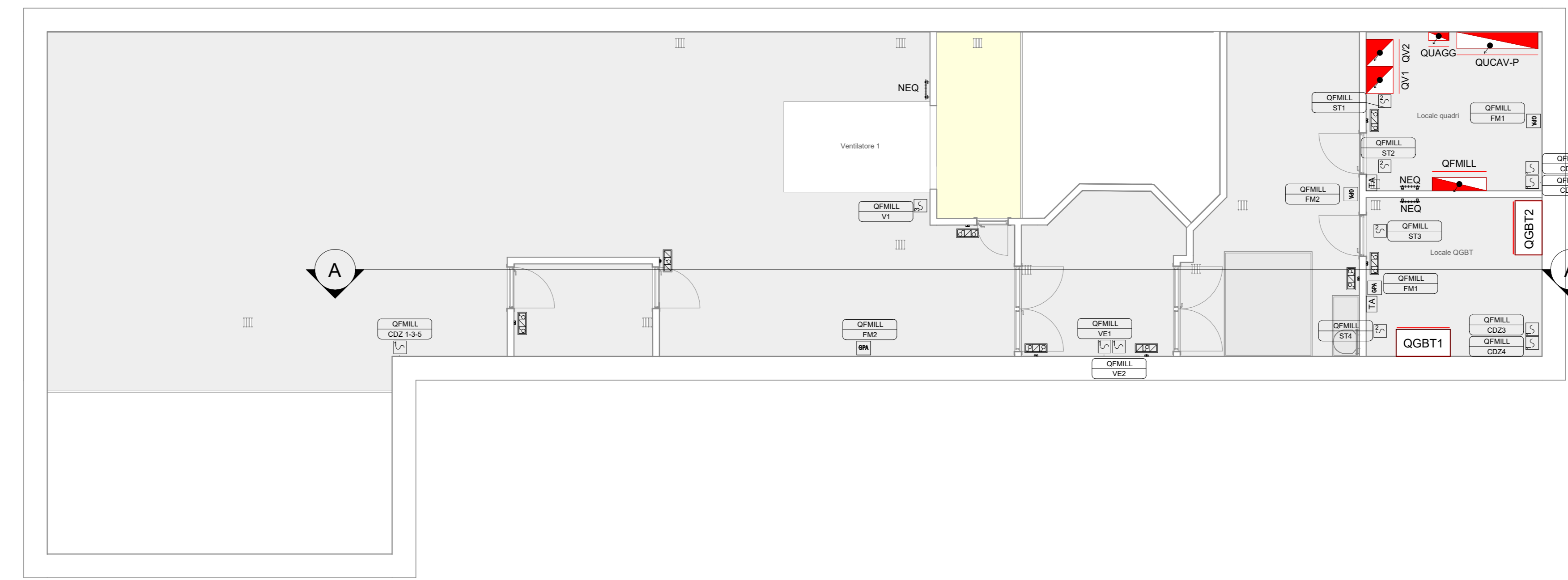
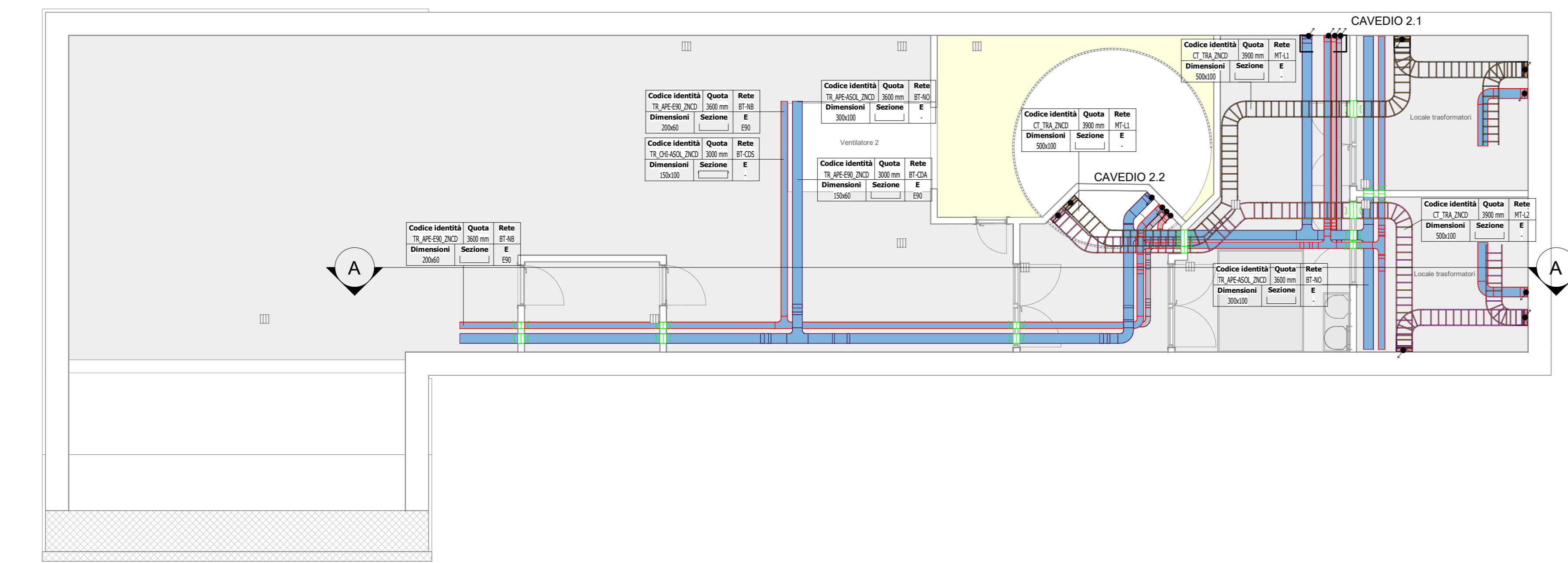


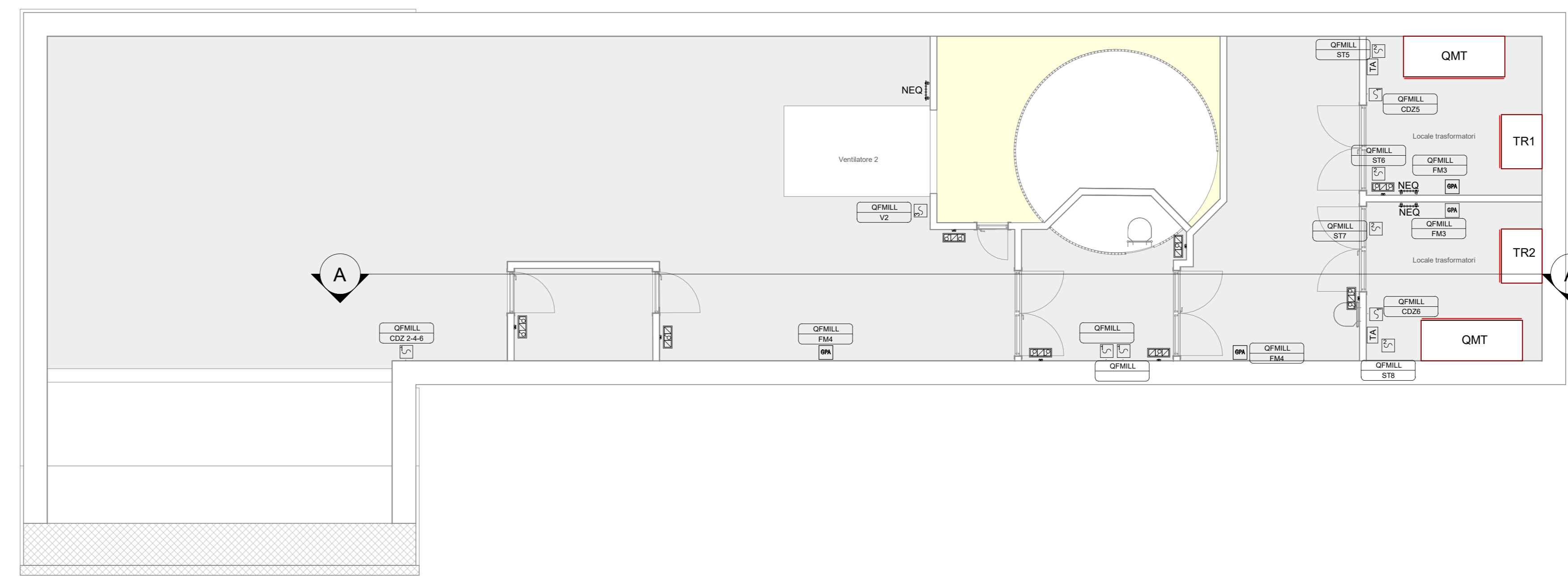
1 Impianto di Forza Motrice - Piano primo interrato (livello -1) - Layout vie cavi  
1 : 100



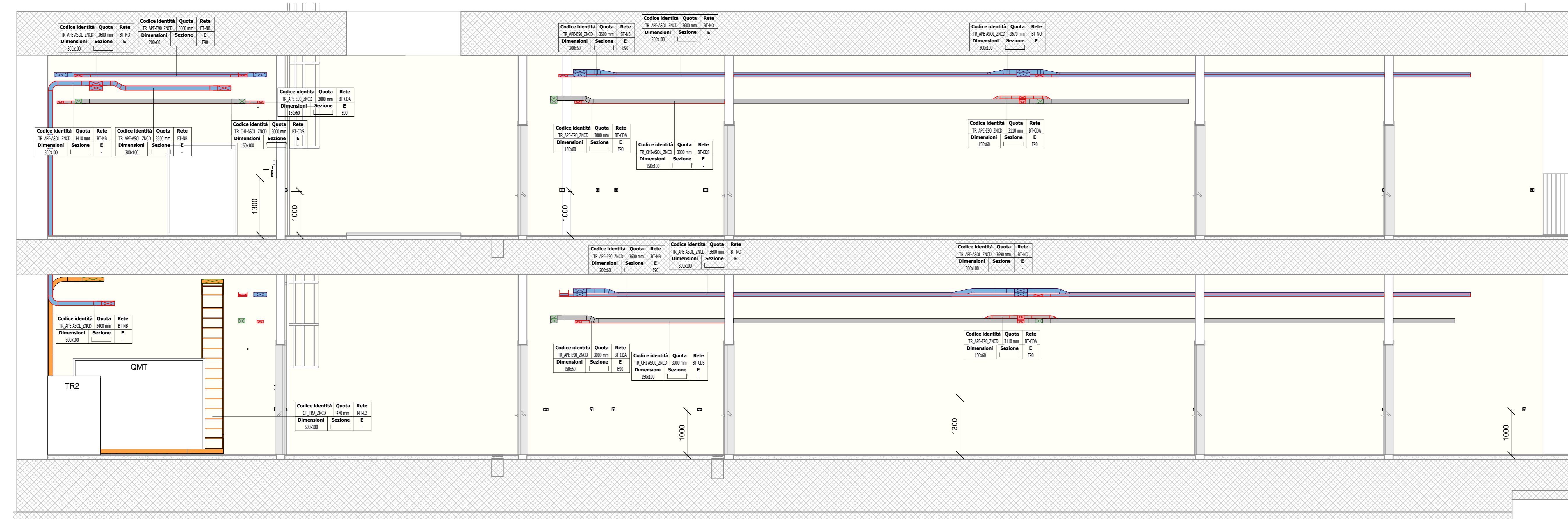
2 Impianto di Forza Motrice - Piano primo interrato (livello -1) - Layout apparecchiature  
1 : 100



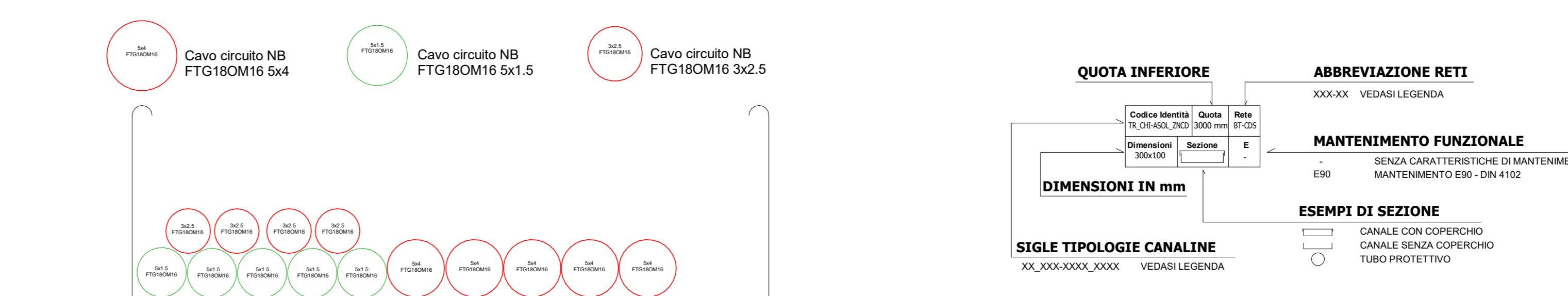
3 Impianto di Forza Motrice - Piano secondo interrato (livello -2) - Layout vie cavi  
1 : 100



4 Impianto di Forza Motrice - Piano secondo interrato (livello -2) - Layout apparecchiature  
1 : 100



A Impianto di Forza Motrice - Sezione A-A  
1 : 50



P Riempimento cavi uscita alimentazione elettrica NB - Fuori scala



P Riempimento cavi uscita alimentazione elettrica NO - Fuori scala



Legenda Forza motrice		Apparecchi e attrezzature elettriche	
Simbolo	Codice Identità	Descrizione	Descrizione
[Symbol]	EB-CASS-503	Interruttore 2P in cassetta stagna IP54	
[Symbol]	TR-TER	Termostato ambiente	
[Symbol]	DI-SEZ-16A	Sezionatore relativo in cassetta stagna IP54	
[Symbol]	ED-ALJ	Punto alimentazione serrande tagliafuoco	
[Symbol]	DI-SEZ-400A	Sezionatore a servizio ventilatori 400A in cassetta stagna IP54	
[Symbol]	CL-COLL-TER	Node equipaggiamento realizzato in piatto CUI con forature predisposti per i collegamenti dei conduttori equipotesiali. Basato a greggio mediante isolatori BT	
[Symbol]	IS-BP	Gruppo prese IP67 completo di spine, composto da: - base modulare; - n. 1 presa REC00309 interbloccata 3P+T, 400V, SCA, colore rosso gr.; - n. 1 presa REC00309 interbloccata 2P+T, 230V, 16A, colore blu gh.	

Simbolo		Codice Identità	Descrizione
[Symbol]	EE_QEL	(Nome quadro)	Quadro elettrico
[Symbol]	EE_QES	(Nome quadro)	Quadro elettrico di sistema

I quadri elettrici di sistema, trasformatori, IGBT sono esclusi dall'appalto degli impianti non di sistema.

Legenda Simboli		Descrizione
[Symbol]		Montare elettrico: salita - passante - discesa
[Symbol]	CF_LAL_R01	Barriera fangifiume per ripristino pareti R01

Etichette apparecchi elettrici		Descrizione
[Symbol]		Quadro elettrico di riferimento
[Symbol]		Ulterio

Legenda Distribuzione				
CANALINE NON DI SISTEMA				
Simbolo	Codice Identità	Descrizione	RETE	ABBREVIAZIONE
[Symbol]	TR_APE-E90_ZINC0	Canalina portacavi aperta senza copertura, acciaio, in acciaio zincato a caldo, mantenimento funzionale E90	Bassa tensione - Circuiti alimentazione no-break	BT-NB
[Symbol]	TR_APE-AS0L_ZINC0	Canalina portacavi aperta senza copertura, acciaio, in acciaio zincato a caldo	Bassa tensione - Normale ordinaria	BT-NO

CANALINE DI SISTEMA				
Simbolo	Codice Identità	Descrizione	RETE	ABBREVIAZIONE
[Symbol]	CT_TRA_ZINC0	Presella portacavi a traversi, in acciaio zincato a caldo	Canalina di media tensione Linea 1	MT-L1
[Symbol]	TR_APE-E90_ZINC0	Canalina portacavi aperta senza copertura, acciaio, in acciaio zincato a caldo, mantenimento funzionale E90	Canalina bassa tensione Linee correnti deboli	BT-CDA
[Symbol]	TR_OI-AS0L_ZINC0	Canalina portacavi chiusa con copertura, acciaio, in acciaio zincato a caldo	Canalina bassa tensione - segnale Canalina correnti deboli	BT-CDS

**MINISTERO DELLE INFRASTRUTTURE E DELLA MOBILITÀ SOSTENIBILI**  
**STRUTTURA TECNICA DI MISSIONE**

**Mims**  
**COMUNE DI TORINO**  
**CITTA' DI TORINO**

**METROPOLITANA AUTOMATICA DI TORINO**  
**LINEA 2 - TRATTA POLITECNICO - REBAUDENGO**  
**PROGETTAZIONE DEFINITIVA**  
 Lotto Costruttivo 2: Bologna - Politecnico

<b>PROGETTO DEFINITIVO</b>	<b>IL PROGETTISTA</b>	<b>INFRA.TO</b>	<b>INFRASTRASPORTI.S.r.l.</b>
----------------------------	-----------------------	-----------------	-------------------------------

Ing. R. Crova  
 Ordine degli Ingegneri della Provincia di Torino n. 60385

Ing. F. Accione  
 Ordine degli Ingegneri della Provincia di Torino n. 122873

ELABORATO	REV. int.	SCALA	DATA
MTL2T1A2D IELPPAT001	0 1	Cofine indicativo	10/03/2023

AGGIORNAMENTI  
 pag. 1 di 1

REV.	DESCRIZIONE	DATA	REDAATTO	CONTROLLO	APPROVAZIONE	VISTO
0	EMISSIONE	10/03/2023	IME	ASH	FAZ	KCR
1	Emissione finale a seguito di verifica preventiva	20/03/2023	IME	FAZ	FAZ	KCR

LOTTO 2	CARTELLA	12.3.14	4	MTL2T1A2D	IELPPAT001
---------	----------	---------	---	-----------	------------

STAZIONE APPALTANTE  
 DIRETTORE DI DIVISIONE INFRASTRUTTURE E MOBILITÀ  
 Ing. R. Barfalso  
 RESPONSABILE UNICO DEL PROCEDIMENTO  
 Ing. A. Srozzetto