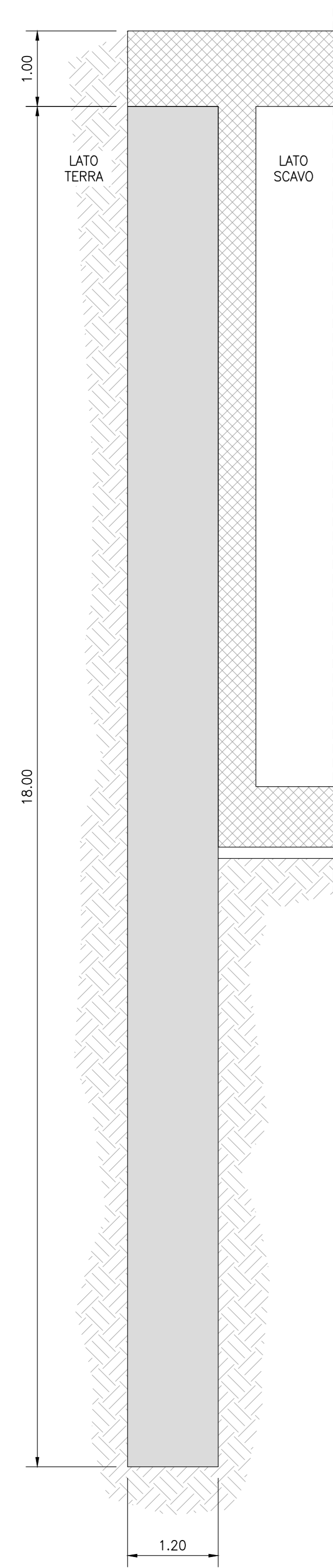
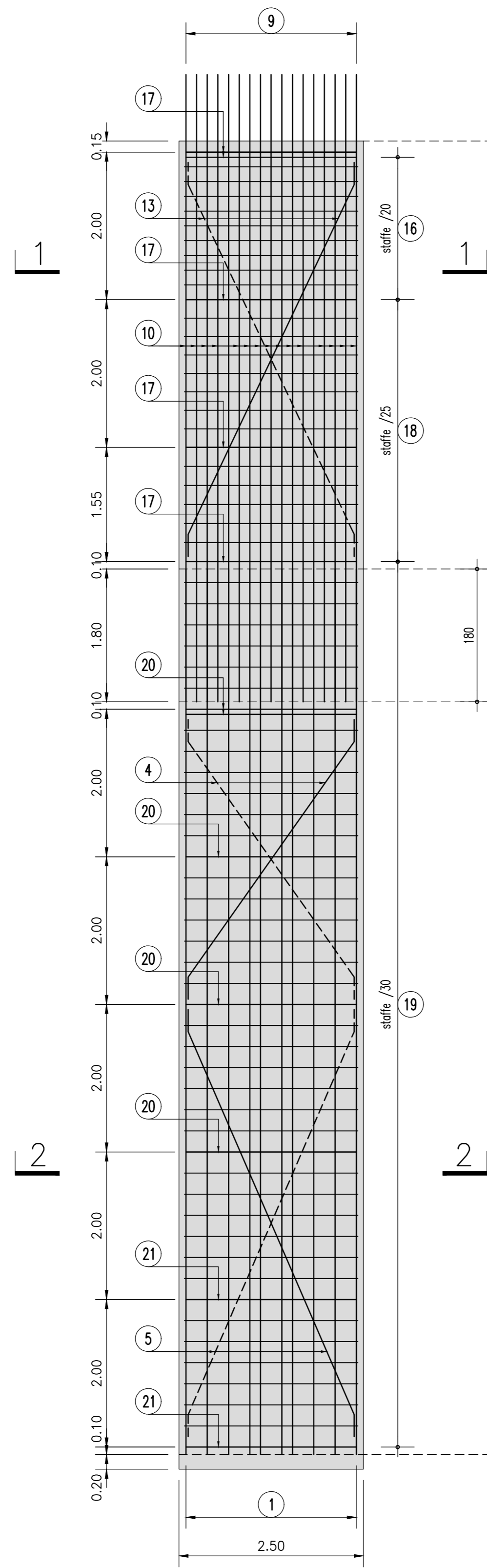


ARMATURA DIAFRAMMA IN C.A. L=2,50m
SCALA 1:50

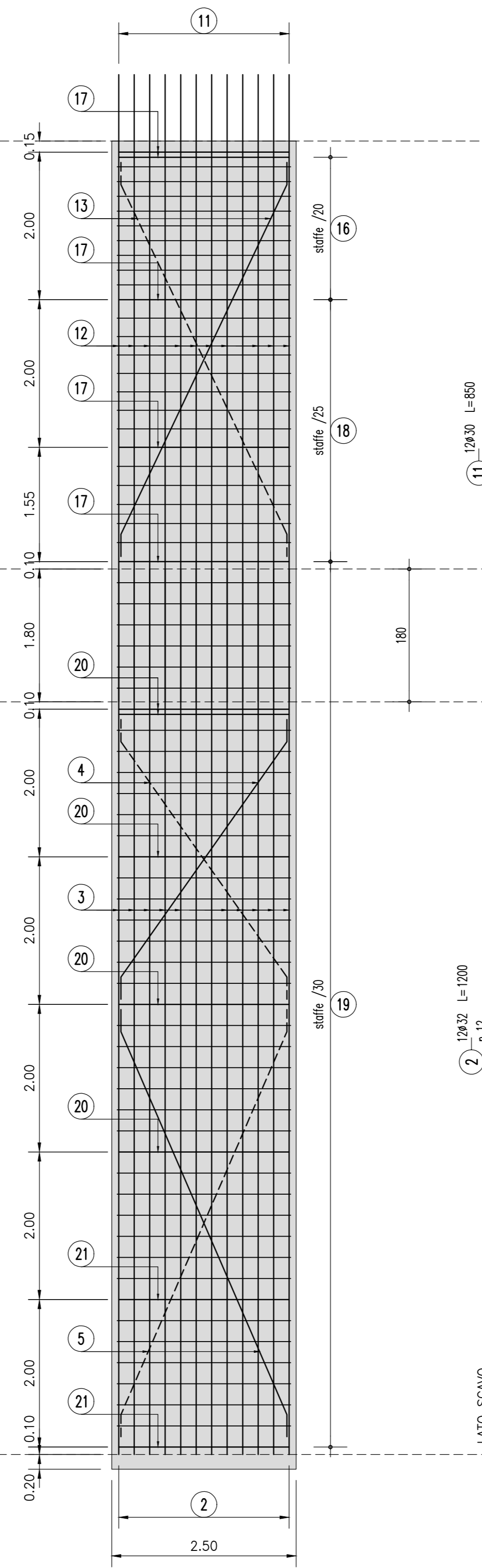
SEZIONE TRASVERSALE
SCALA 1:50



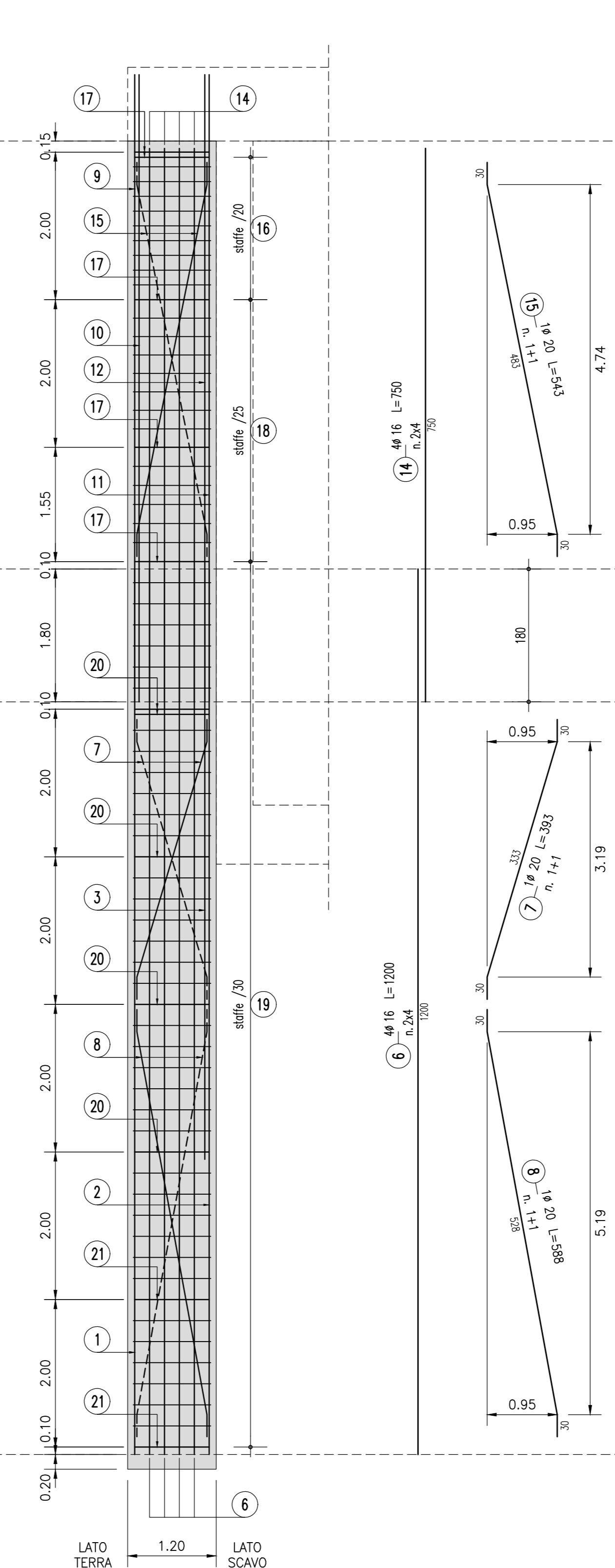
VISTA FRONTALE
LATO TERRA - SCALA 1:50



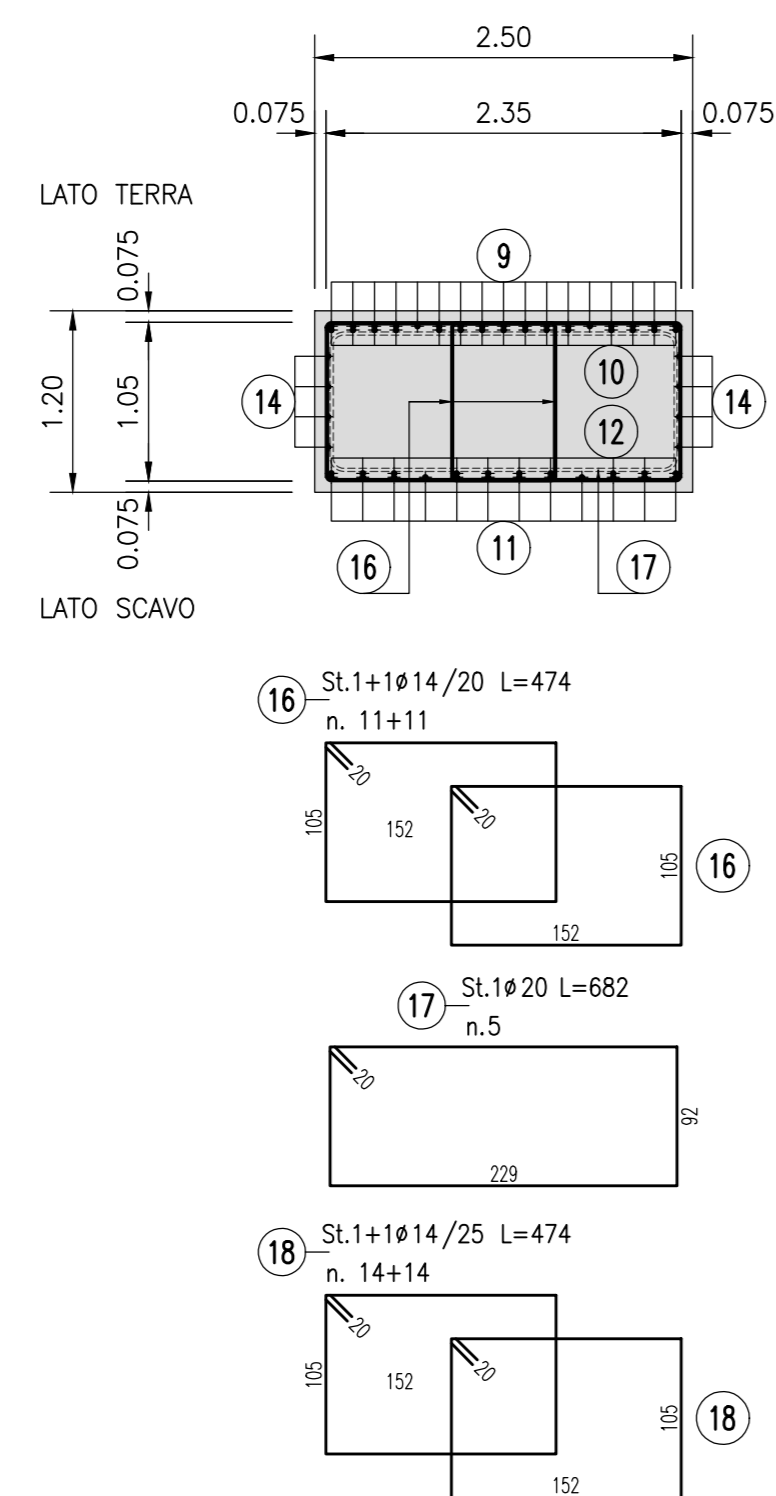
VISTA FRONTALE
LATO SCAVO - SCALA 1:50



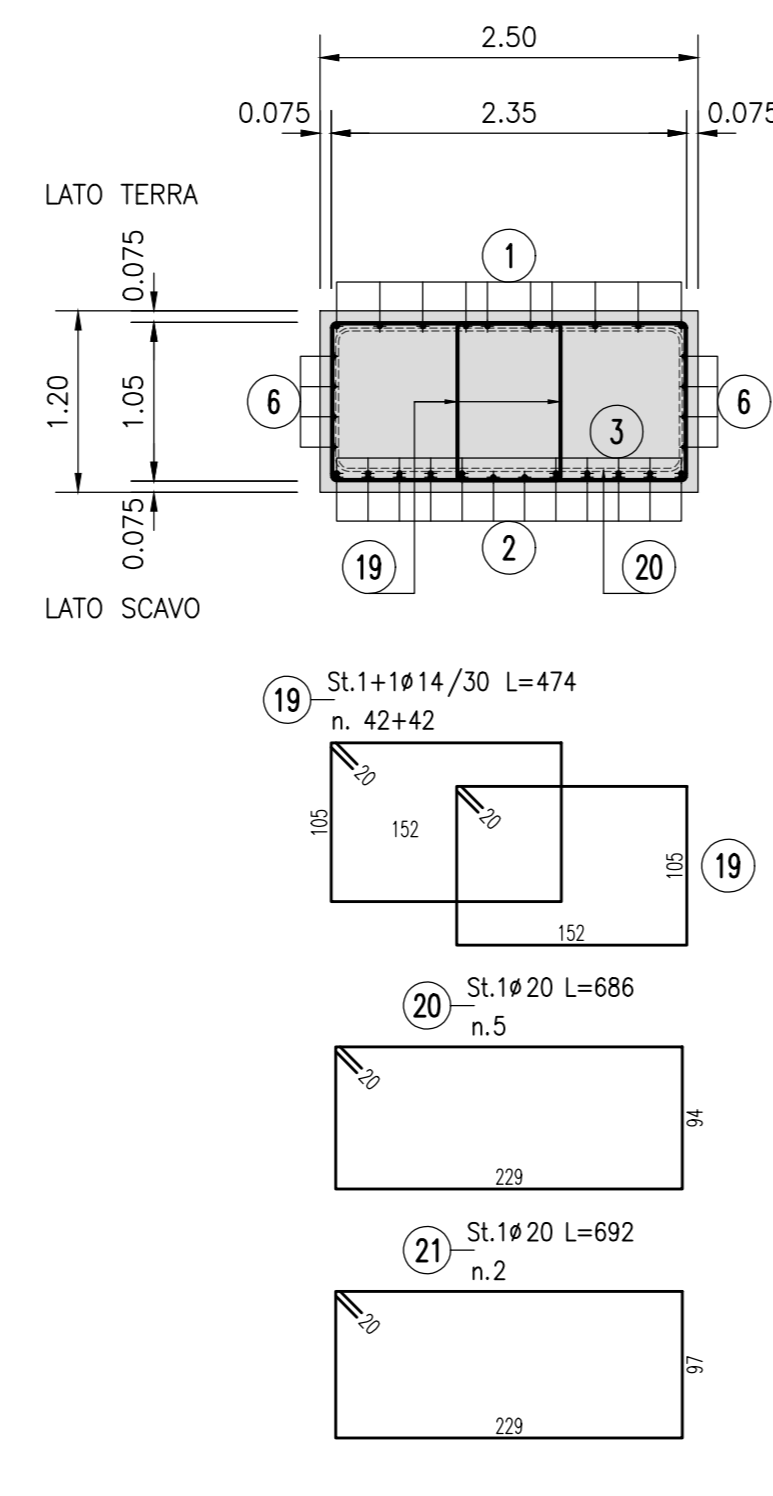
VISTA LATERALE
SCALA 1:50



SEZIONE 1-1
SCALA 1:50



SEZIONE 2-2
SCALA 1:50



CARATTERISTICHE DELLE STRUTTURE (Riferimento NTC 2018)		
VITA NOMINALE E PERIODO DI RIFERIMENTO	V _n ≥ 100 ANNI V _r ≥ 150 ANNI	
CLASSE D'USO	III	
RESISTENZA AL FUOCO	REI 120 (per le parti esposte al fuoco escluso le opere provvisorie)	
CONDIZIONI AMBIENTALI	Ordinarie	
CARATTERISTICHE DEI MATERIALI		
CALCESTRUZZO DIAFRAMMA:		
- Classe di resistenza:	C25/30	
- Classe di esposizione ambientale:	XCl2	
- Classe di consistenza:	S4	
- Classe di contenuto idrico:	Cl 0,20	
- Cemento (UNI-EN-197-1)	CEM III, CEM IV	
ACCIAIO PER C.A.:		
- BASSO		
ELEMENTO	CORRIFERRO A FILO SISTEMO STAFFE (Coem = Ccm + ACcm)	#max INERTI
DIAFRAMMI DEFINITIVI	7,5 cm	25 mm
NOTA: CALCESTRUZZO A PRESTAZIONE GARANTITA CONFORME ALLE NORME UNI 11104:2004 (UNI EN 206-1)		
LEGENDA MISURE		
Diametro piegature d _{sp}		
φ Barra < 16	d _{sp} = 4φ	
φ Barra ≥ 16	d _{sp} = 7φ	

MINISTERO DELLE INFRASTRUTTURE E DELLA MOBILITÀ SOSTENIBILI
STRUTTURA TECNICA DI MISSIONE

COMUNE DI TORINO

METROPOLITANA AUTOMATICA DI TORINO
LINEA 2 - TRATTA POLITECNICO - REBAUDENGO
PROGETTAZIONE DEFINITIVA
Lotto Costruttivo 1: Rebaudengo - Bologna

PROGETTO DEFINITIVO		INFRATO INFRATRASPORTI.TO S.r.l.	
DIRETTORE PROGETTAZIONE Responsabile integrazione disciplinare specialistiche	IL PROGETTISTA		
Ing. R. Crova Ordine degli Ingegneri della Provincia di Torino n. 60385	Ing. F. Rizzo Ordine degli Ingegneri della Provincia di Torino n. 93374		
PROGETTO STRUTTURALE - POZZO TERMINALE			
POZZO PT2 TIPOLOGICO ARMATURA			
ELABORATO	REV. 0	SCALA	DATA
BIM MANAGER Geom. L. D'Accardi	MTL2T1A1DSTRPT2.T.003.1	1:50	30/11/2022

Fig. 1 di 1

REV.	DESCRIZIONE	DATA	REDAATTO	CONTROL.	APPROV.	VISTO
0	EMISSIONE	30/11/22	MBE	ECA	RFI	RCR
-	-	-	-	-	-	-
-	-	-	-	-	-	-
-	-	-	-	-	-	-

STAZIONE APPALTANTE
DIRETTORE DI DIVISIONE INFRASTRUTTURE E MOBILITÀ
Ing. R. Bertasio
RESPONSABILE UNICO DEL PROCEDIMENTO
Ing. A. Strozziere

MTL2T1A1DSTRPT2.T.003.1
 30/11/2022
 1:50
 MBE
 ECA
 RFI
 RCR