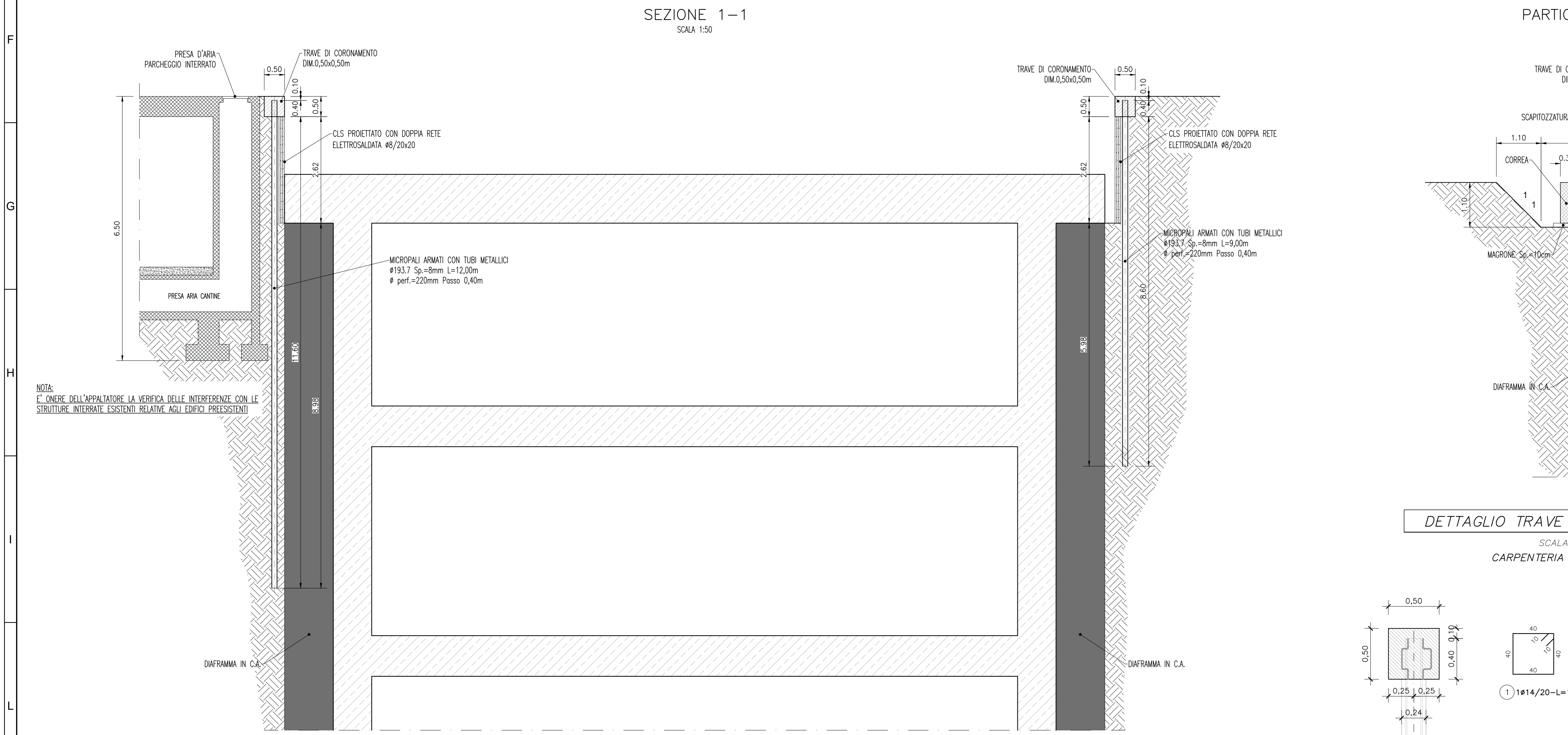
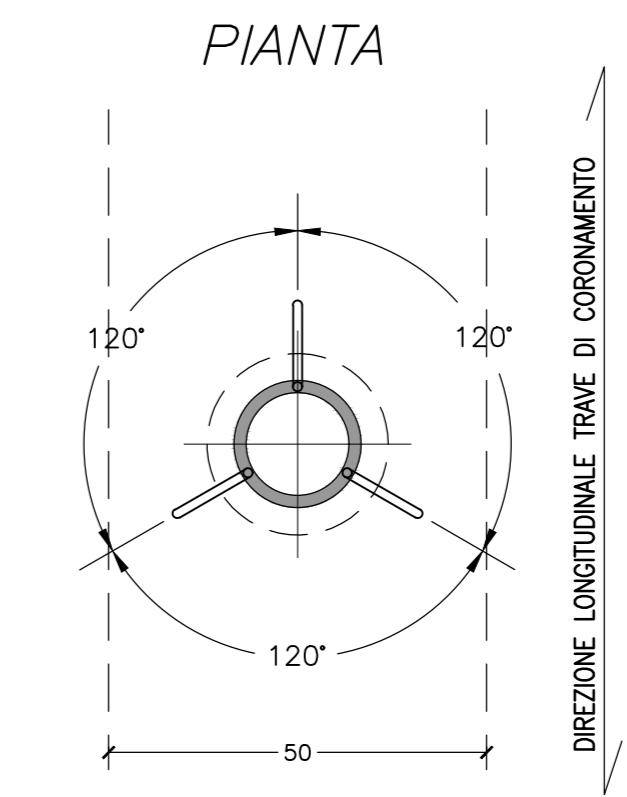


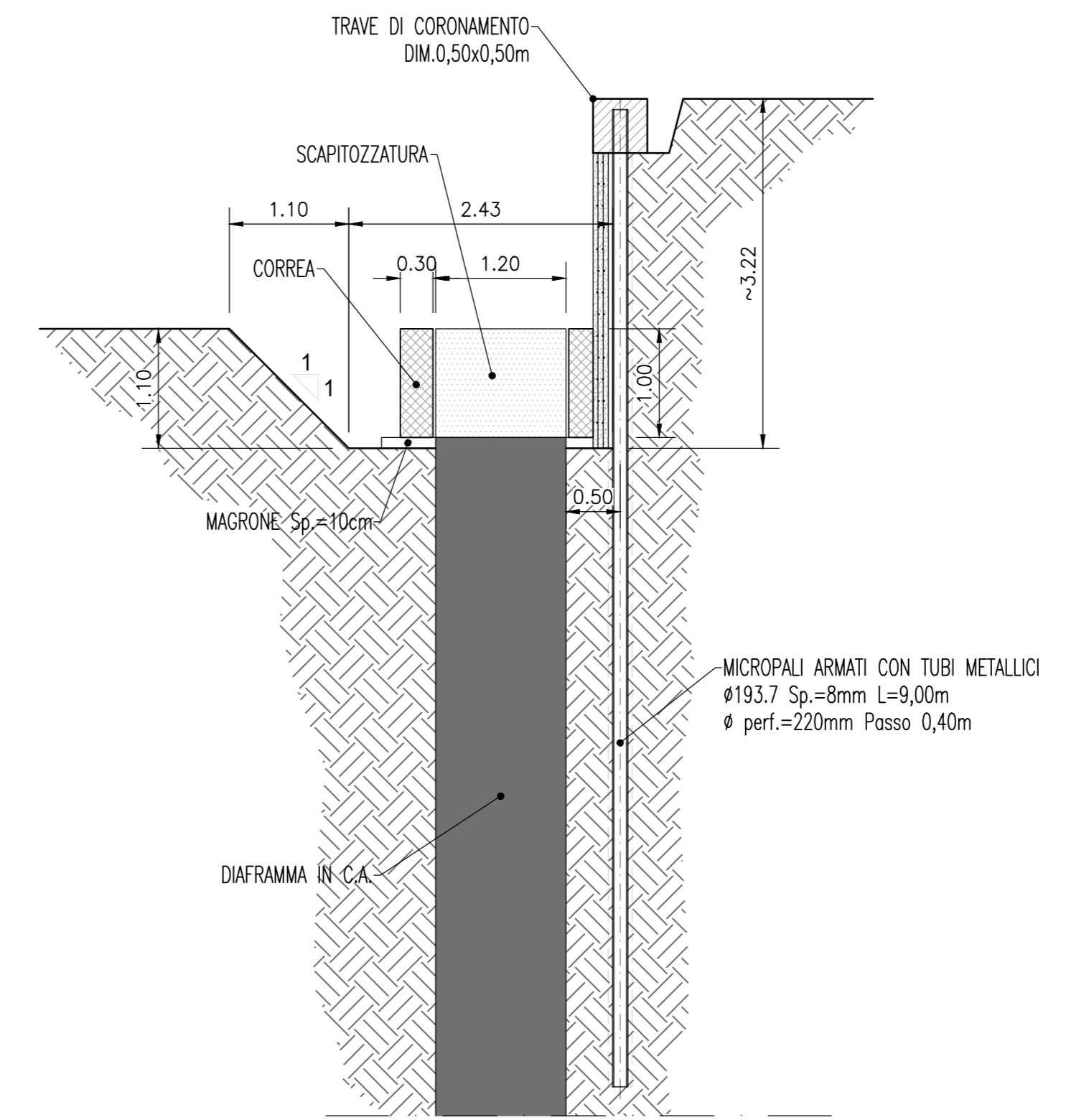
**PARTICOLARE TESTA MICROPALO**

SCALA 1:10  
DISPOSIZIONE MANIGLIE DI ANCORAGGIO  
(QUOTE IN CM)



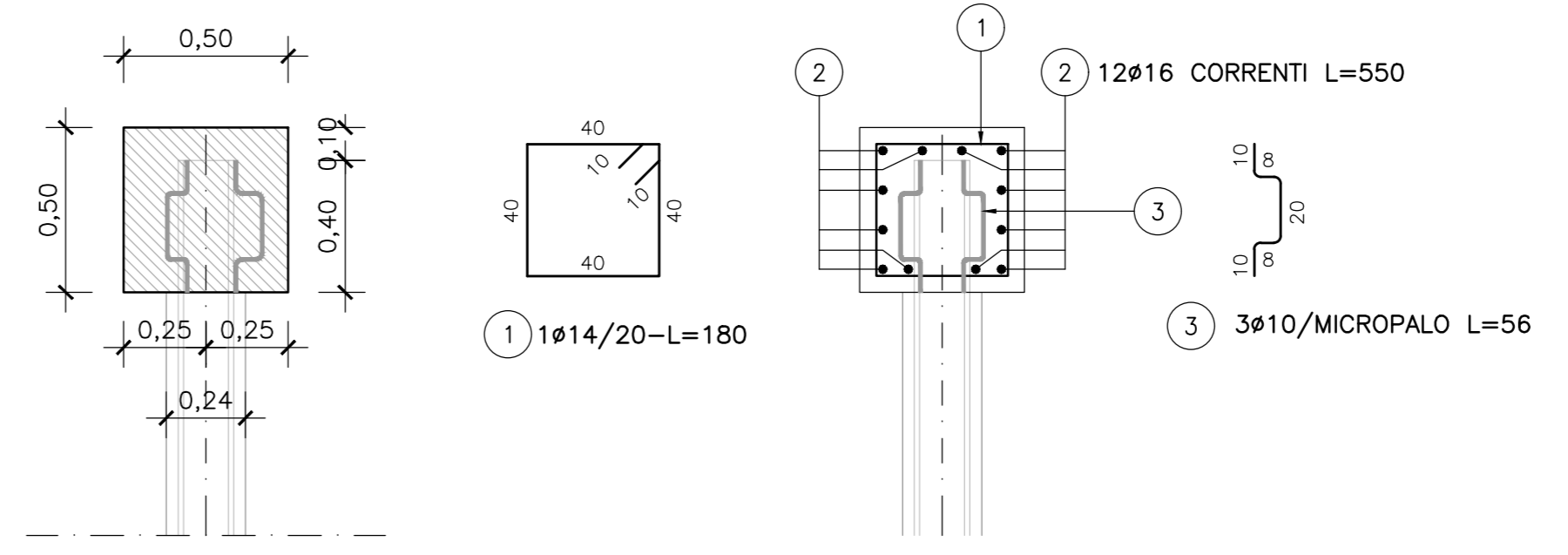
**PARTICOLARE PRESCAVO**

SCALA 1:50

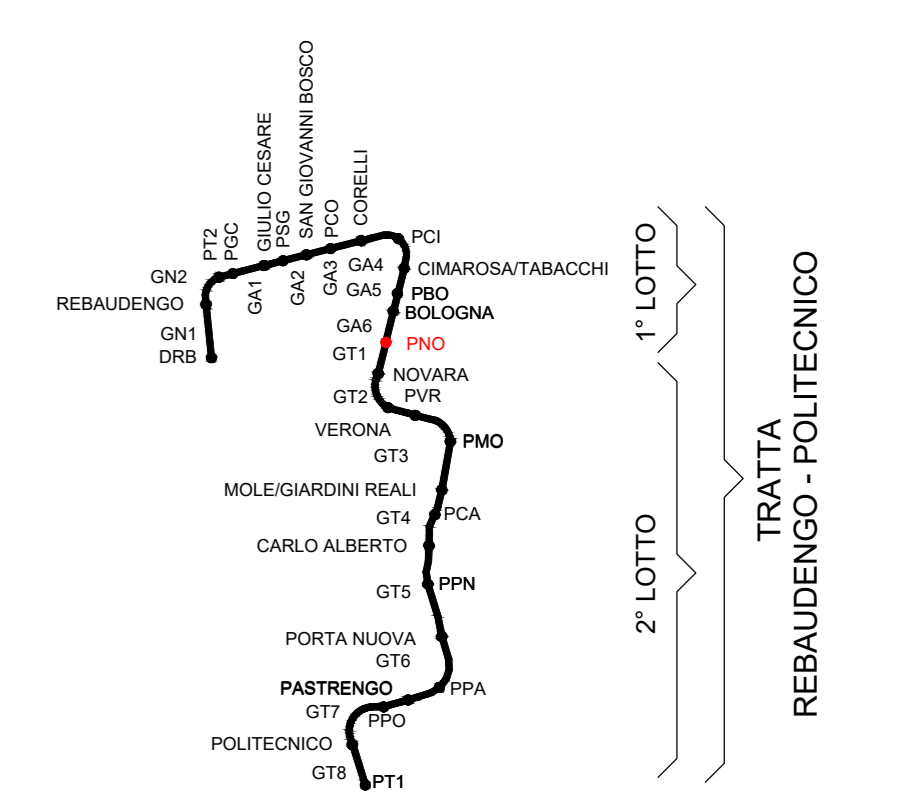


**DETTAGLIO TRAVE DI CORONAMENTO**

SCALA 1:20  
CARPENTERIA E ARMATURA



**KEY PLAN**



**CARATTERISTICHE DELLE STRUTTURE** (Riferimento NTC 2018)

VITA NOMINALE E PERIODO DI RIFERIMENTO	Vn ≥ 100 ANNI Vr ≥ 150 ANNI	
CLASSE D'USO	III	
RESISTENZA AL FUOCO	REI 120 (per le parti esposte al fuoco escluso le opere provvisorie)	
CONDIZIONI AMBIENTALI	Ordinarie	
<b>CARATTERISTICHE DEI MATERIALI</b>		
<b>CALCESTRUZZO FONDAZIONE E COPERTURA:</b>		
- Classe di resistenza:	C30/37	
- Classe di esposizione ambientale:	XC3	
- Classe di consistenza:	S4	
- Classe di contenuto cloruri:	Cl 0,20	
- Cemento (UNI-EN-197-1)	CEM III, CEM IV	
<b>ACCIAIO PER C.A.:</b>		
- B450C		
<b>ELEMENTO</b>	<b>COPRIFERRO A FILO ESTERNO (Cnom = SdARRE + ΔCdev)</b>	<b>φmax INERTI</b>
FONDAZIONE	5,0 cm	25 mm
COBERTURA	5,0 cm	25 mm
SOLETTA INTERMEDIE	4,5 cm	25 mm
NOTA: CALCESTRUZZO A PRESTAZIONE GARANTITA CONFORME ALLE NORME UNI 11104:2004 (UNI EN 206-1)		
<b>LEGENDA MISURE</b>		
Diámetro plegatú d :		
φ Barra <16	dBr = 4φ	
φ Barra φ16 - φ26	dBr = 7φ	

**MINISTERO DELLE INFRASTRUTTURE E DELLA MOBILITÀ SOSTENIBILI**  
**STRUTTURA TECNICA DI MISSIONE**

**Mims**  
**COMUNE DI TORINO**  
**CITTA' DI TORINO**

**METROPOLITANA AUTOMATICA DI TORINO**  
**LINEA 2 - TRATTA POLITECNICO - REBAUDENGO**  
**PROGETTAZIONE DEFINITIVA**  
**Lotto Costruttivo 2: Bologna - Politecnico**

<b>PROGETTO DEFINITIVO</b>	<b>INFRA.TO</b> INFRASTRUTTURE PER LA MOBILITÀ
DIRETTORE PROGETTAZIONE Responsabile integrazione discipline specialistiche	IL PROGETTISTA

<b>PROGETTO STRUTTURALE - POZZO DI VENTILAZIONE</b>	
<b>POZZO DI INTERTRATTA NOVARA</b>	
OPERE PROVVISORIALI	
ELABORATO	SCALA
MTL2T1A2STRPN03.1	0 2 VARIE
DATA	14/07/2023

BIM MANAGER Geom. L. D'Accardi	
AGGIORNAMENTI	
fig. 1 di 1	

REV.	DESCRIZIONE	DATA	REDATTO	CONTROL.	APPROV.	VISTO
0	EMISSIONE	18/01/22	MRE	ECA	RFI	RCR
1	Emissione finale a seguito di verifica preventiva	30/11/22	MRE	ECA	RFI	RCR
2	Emissione finale a seguito di verifica preventiva	14/07/23	MRE	ECA	RFI	RCR

STAZIONE APPALTANTE  
COMITTORE DI DIVISIONE INFRASTRUTTURE E MOBILITÀ  
Ing. R. Bertasio

RESPONSABILE UNICO DEL PROCEDIMENTO  
Ing. A. Strozzi