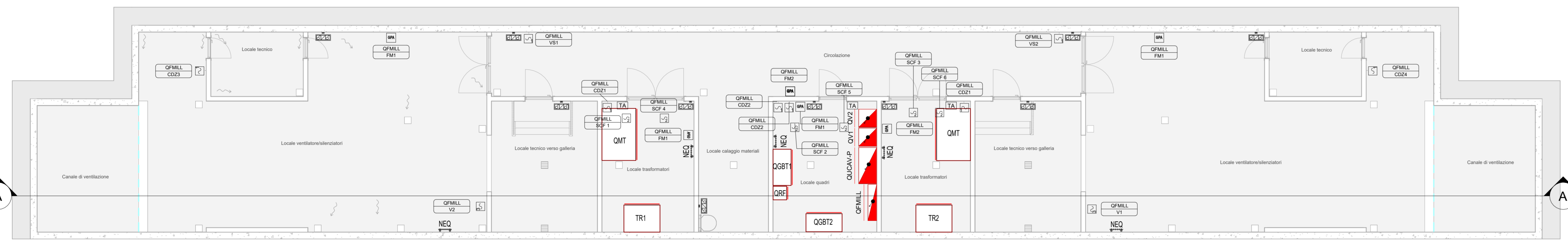


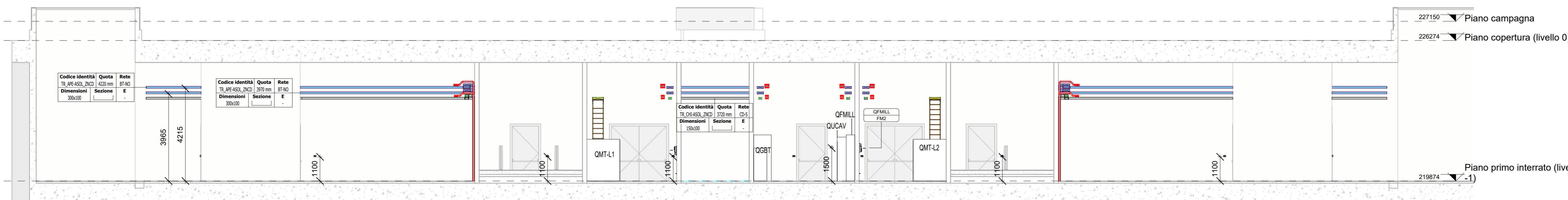
1 Impianto Fm e vie cavi - Piano primo interrato (livello -1)

1 : 100



2 Impianto Fm e vie cavi - Piano primo interrato (livello -1) - Layout apparecchiature

1 : 100



A Impianto Fm e vie cavi - Sezione A-A

1 : 100

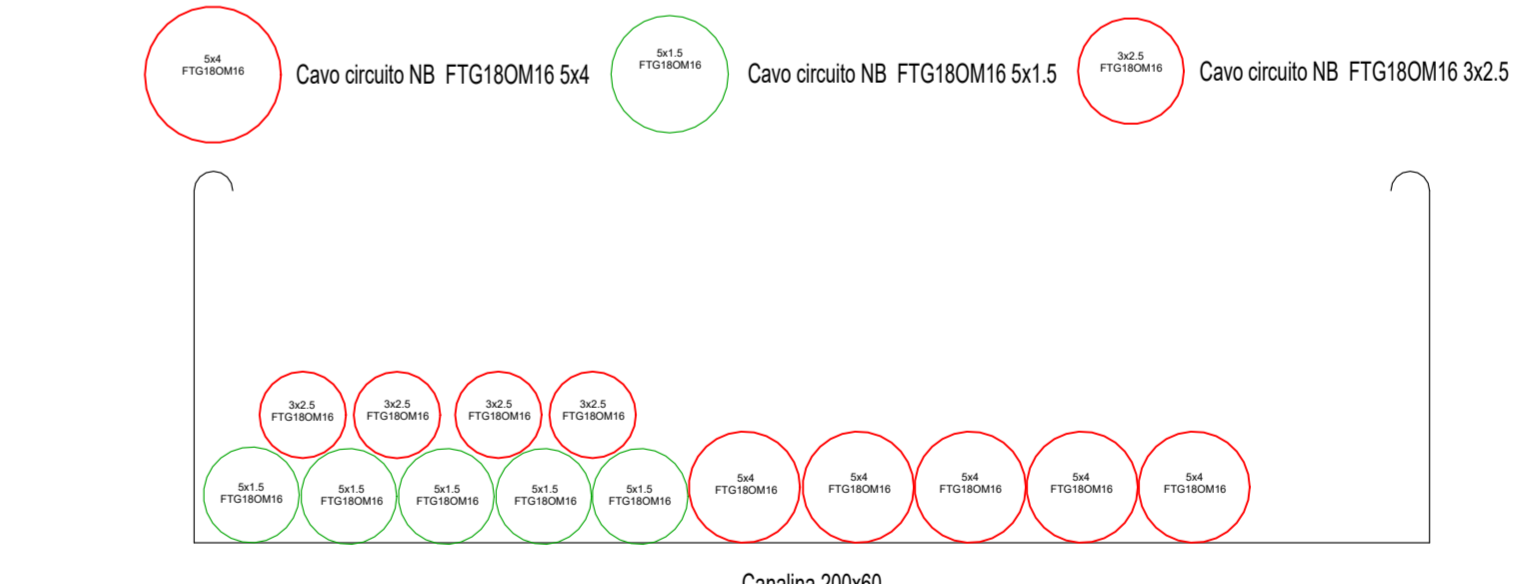
Legenda Distribuzione				
CANALINE NON DI SISTEMA				
SIMBOLO	CODICE IDENTITA'	DESCRIZIONE	RETE	ABBREVIAZIONE
	TR_APE-E90_ZNCD	Canalina portacavi aperta senza coperchio, assolata, in acciaio zincato a caldo, mantenimento funzionale E90	Bassa tensione - Circuiti alimentazione no-break	BT-NB
	TR_APE-ASOL_ZNCD	Canalina portacavi aperta senza coperchio, assolata, in acciaio zincato a caldo	Bassa tensione - Normale ordinaria	BT-NO
CANALINE DI SISTEMA				
SIMBOLO	CODICE IDENTITA'	DESCRIZIONE	RETE	ABBREVIAZIONE
	CT_TRA_ZNCD	Passerella portacavi a traversini, in acciaio zincato a caldo	Canalina di media tensione Linea 1	MT-L1
	TR_APE-E90_ZNCD	Canalina portacavi aperta senza coperchio, assolata, in acciaio zincato a caldo, mantenimento funzionale E90	Canalina di media tensione Linea 2	MT-L2
	TR_APE-E90_ZNCD	Canalina portacavi chiusa con coperchio, assolata, in acciaio zincato a caldo	Canalina bassa tensione Linee correnti deboli	BT-CDA
	TR_CHI-ASOL_ZNCD	Canalina portacavi chiusa con coperchio, assolata, in acciaio zincato a caldo	Canalina bassa tensione - segnalte Canalina correnti deboli	BT-CDS

Legenda Forza motrice		
Apparecchi e attrezzature elettriche		
SIMBOLO	CODICE IDENTITA'	DESCRIZIONE
	EB-CASS-503	Interruttore 2P in cassetta stagna IP54
	TR-TER	Termostato ambiente
	DI-SEZ-16A	Sezionatore rotativo in cassetta stagna IP54
	ED-ALI	Punto alimentazione serrande tagliafuoco
	DI-SEZ-400A	Sezionatore a servizio ventilatori 400A in cassetta stagna IP54
	IS-BP	Gruppo prese IP67 completo di spine, composto da: - base modulare: - n.1 presa IEC60309 interbloccata 3P+T, 400V, 32A, colore rosso 0h; - n.1 presa IEC60309 interbloccata 2P+T, 230V, 16A, colore blu 0h
	CL-COLL-TER	Nodo equipotenziale realizzato in piatto CU, con forature predisposte per i collegamenti dei conduttori equipotenziali, fissato a parete mediante isolatori BT

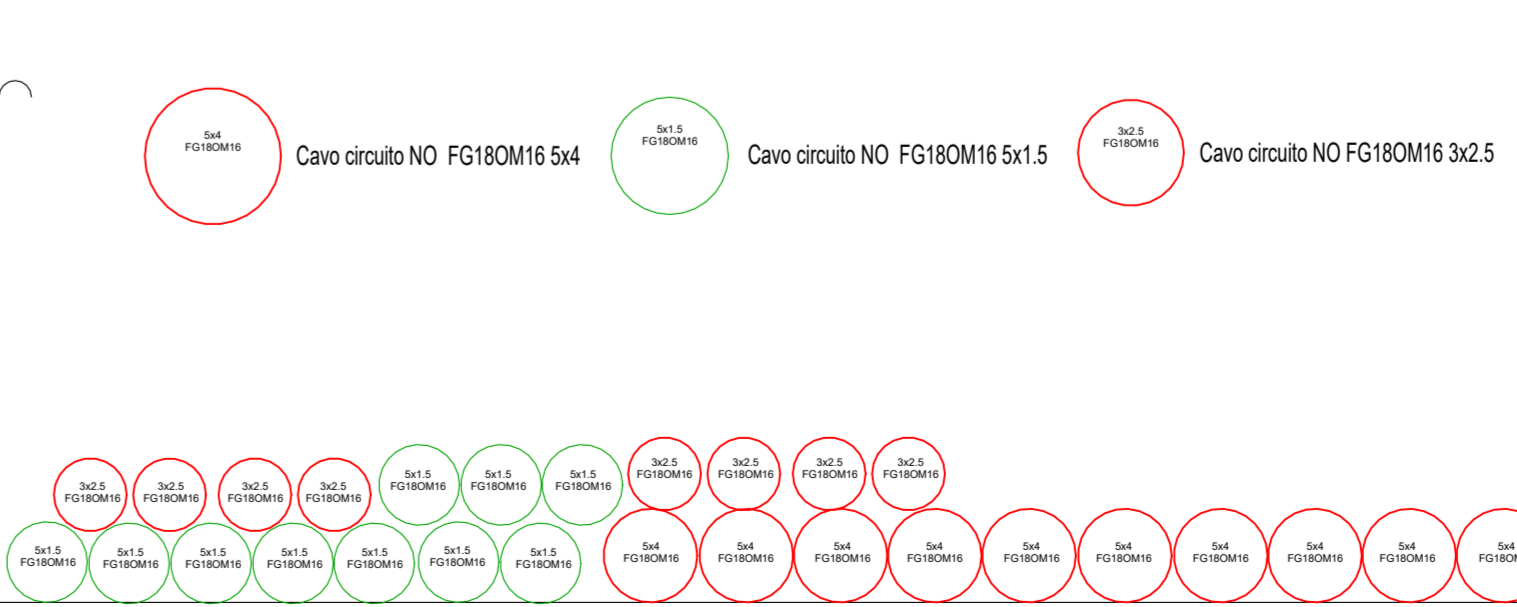
QUADRI		
SIMBOLO	CODICE IDENTITA'	DESCRIZIONE
	EE_QEL_(Nome quadro)	Quadro elettrico
	EE_QES_(Nome quadro)	Quadro elettrico di sistema

LEGENDA SIMBOLI		
		Montante elettrico: salita - passante - discesa
	CF_UNI_REI	Barriera frangifiamma per ripristino pareti REI

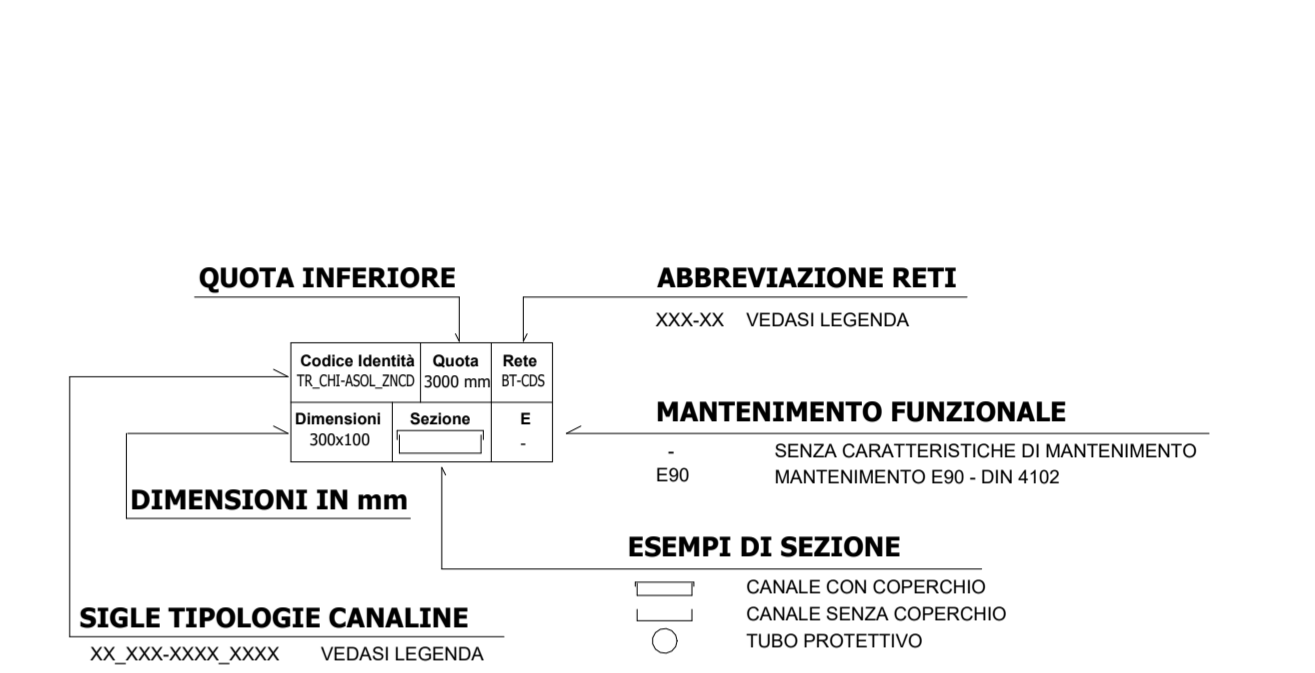
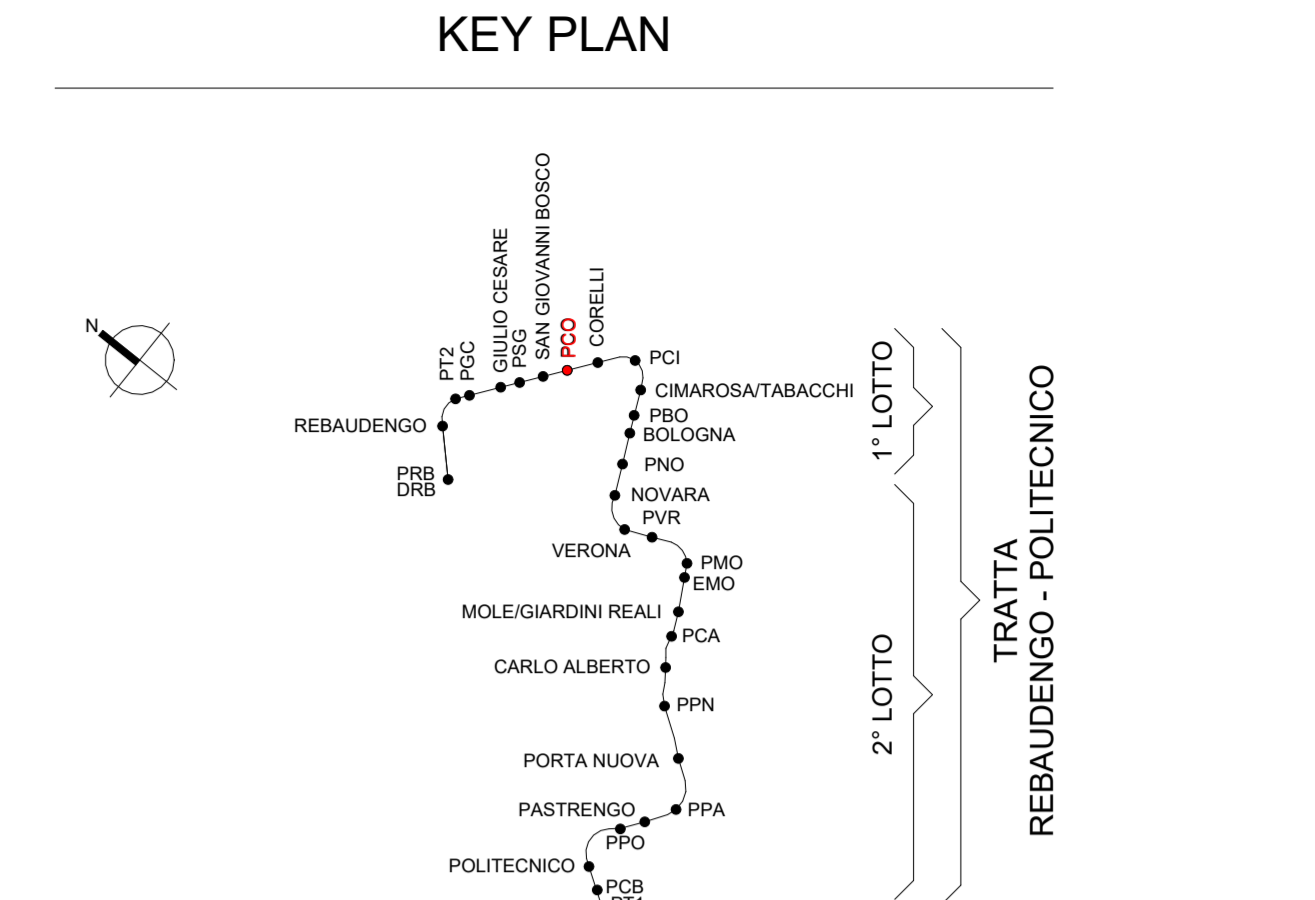
Etichetta apparecchi elettrici	
	Quadro elettrico di riferimento
	Utente



P Riempimento cavi uscita alimentazione elettrica NB - Fuori scala



P Riempimento cavi uscita alimentazione elettrica NO - Fuori scala



QUOTA INFERIORE		ABBREVIAZIONE RETI	
	MANTENIMENTO FUNZIONALE		VEDASI LEGENDA
	SENZA CARATTERISTICHE DI MANTENIMENTO		MANTENIMENTO E90 - DIN 4102

MINISTERO DELLE INFRASTRUTTURE E DELLA MOBILITÀ SOSTENIBILI
STRUTTURA TECNICA DI MISSIONE

Mims
COMUNE DI TORINO
CITTA' DI TORINO

METROPOLITANA AUTOMATICA DI TORINO
LINEA 2 - TRATTA POLITECNICO - REBAUDENGO
PROGETTAZIONE DEFINITIVA
Lotto Costruttivo 1: Rebaudengo - Bologna

PROGETTO DEFINITIVO		INFRASPORTI.TO S.r.l.	
DIRETTORE PROGETTAZIONE	IL PROGETTISTA		
Ing. R. Crova	Ing. F. Azzarone		
Disegn. degli Impianti della Provincia di Torino n. 6038S	Disegn. degli Impianti della Provincia di Torino n. 122873		
ELABORATO		REV. int. est.	SCALA
BIM MANAGER Geom. L. D'Accardi		0	1 : 100
MTL2T1A1D IELPCOT001		DATA	15/12/2022

AGGIORNAMENTI				
REV.	DESCRIZIONE	DATA	REDATTO	CONTROL.
0	EMISSIONE	31/03/2022	IBE	AGH
1	Emissione finale a seguito di verifica preventiva	15/12/2022	IBE	AGH

STAZIONE APPALTANTE			
LOTTO 1	CARTELLA	12.3.4	4
MTL2T1A1D IELPCOT001			
DIRETTORE DI DIVISIONE INFRASTRUTTURE E MOBILITÀ			
Ing. R. Bertasio			
RESPONSABILE UNICO DEL PROCEDIMENTO			
Ing. A. Strozzi			