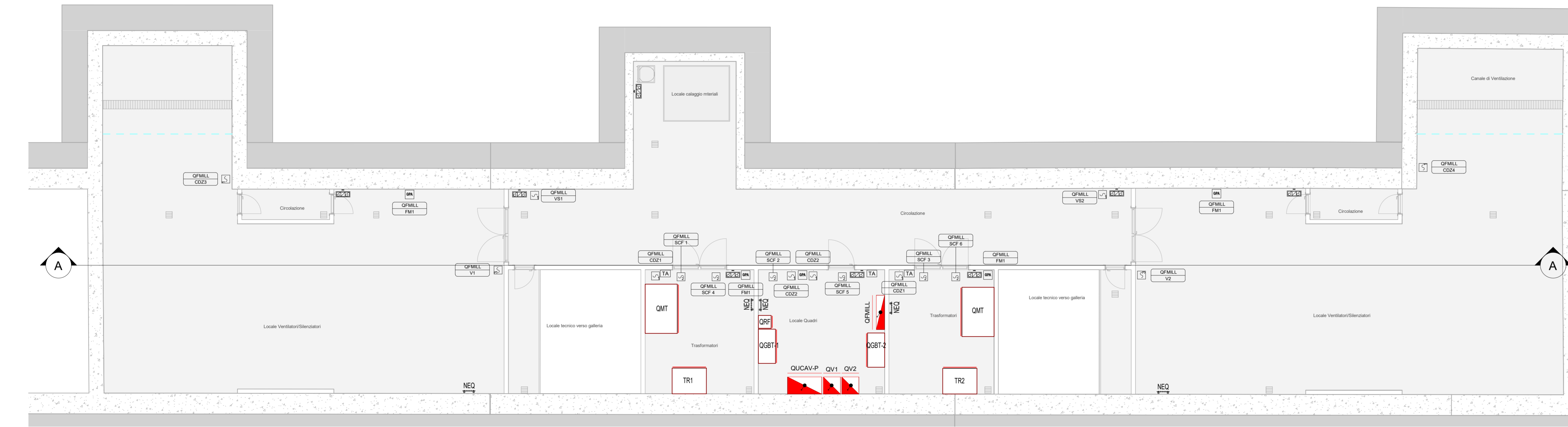
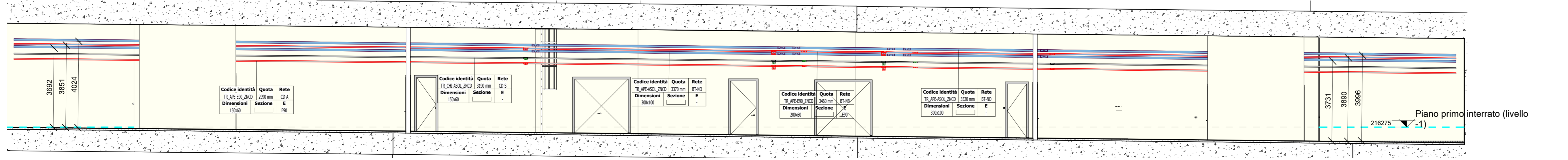


1 Impianto Fm e vie cavi - Piano primo interrato (livello -1)
1 : 100



2 Impianto Fm e vie cavi - Piano primo interrato (livello -1) - Layout apparecchiature
1 : 100



A Impianto Fm e vie cavi - Sezione A-A
1 : 100

Legenda Distribuzione

CANALINE NON DI SISTEMA				
SIMBOLO	CODICE IDENTITA'	DESCRIZIONE	RETE	ABBREVIAZIONE
	TR_APE-E90_ZNCD	Canalina portacavi aperta senza coperchio, asolata, in acciaio zincato a caldo, mantenimento funzionale E90	Bassa tensione - Circuito alimentazione no-break	BT-NB
	TR_APE-AS01_ZNCD	Canalina portacavi aperta senza coperchio, asolata, in acciaio zincato a caldo	Bassa tensione - Normale ordinaria	BT-NO
CANALINE DI SISTEMA				
SIMBOLO	CODICE IDENTITA'	DESCRIZIONE	RETE	ABBREVIAZIONE
	CT_TRA_ZNCD	Passerella portacavi a traversini, in acciaio zincato a caldo	Canalina di media tensione Linea 1	MT-L1
			Canalina di media tensione Linea 2	MT-L2
	TR_APE-E90_ZNCD	Canalina portacavi aperta senza coperchio, asolata, in acciaio zincato a caldo, mantenimento funzionale E90	Canalina bassa tensione Linee correnti deboli	BT-CDA
	TR_CHI-AS01_ZNCD	Canalina portacavi chiusa con coperchio, asolata, in acciaio zincato a caldo	Canalina bassa tensione - segnale Canalina correnti deboli	BT-CDS

Legenda Forza motrice

Apparecchi e attrezzature elettriche		
SIMBOLO	CODICE IDENTITA'	DESCRIZIONE
	EB-CASS-503	Interruttore 2P in cassetta stagna IP54
	TR-TER	Termostato ambiente
	DI-SEZ-16A	Sezionatore rotativo in cassetta stagna IP54
	ED-AU1	Punto alimentazione serrande tagliafuoco
	DI-SEZ-400A	Sezionatore a servizio ventilatori 400A in cassetta stagna IP54
	IS-SP	Gruppo prese IP67 completo di spine, composto da: - base modulare - n.1 presa IEC60309 interbloccata 3P+T, 400V, 32A, colore rosso 0h - n.1 presa IEC60309 interbloccata 2P+T, 230V, 16A, colore blu 0h
	CL-COLL-TER	Nodo equipotenziale realizzato in piombo CU, con forature predisposte per i collegamenti dei conduttori equipotenziali, fissato a parete mediante isolatori BT

QUADRI

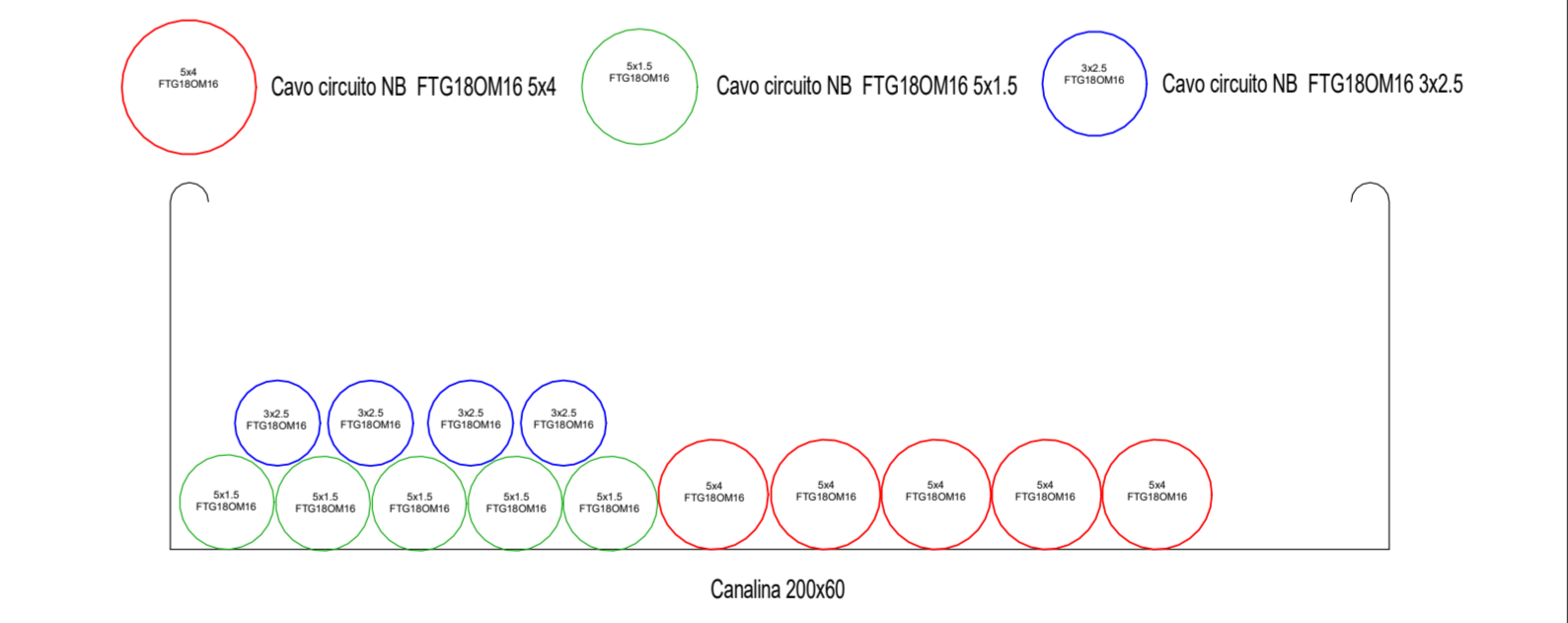
SIMBOLO	CODICE IDENTITA'	DESCRIZIONE
	EE_QEL_(Nome quadro)	Quadro elettrico
	EE_QES_(Nome quadro)	Quadro elettrico di sistema

I quadri elettrici di sistema, i trasformatori, il QGBT sono esclusi dall'appalto degli impianti non di sistema.

LEGENDA SIMBOLI

		Montante elettrico: salita - passante - discesa
	CF_UNI_REI	Barriera frangifiamma per ripristino pareti REI

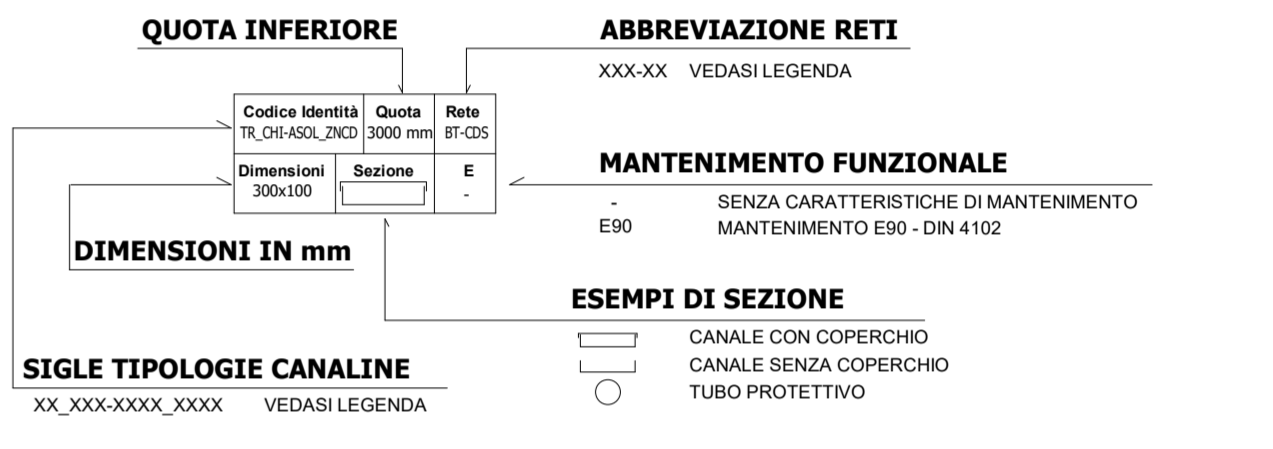
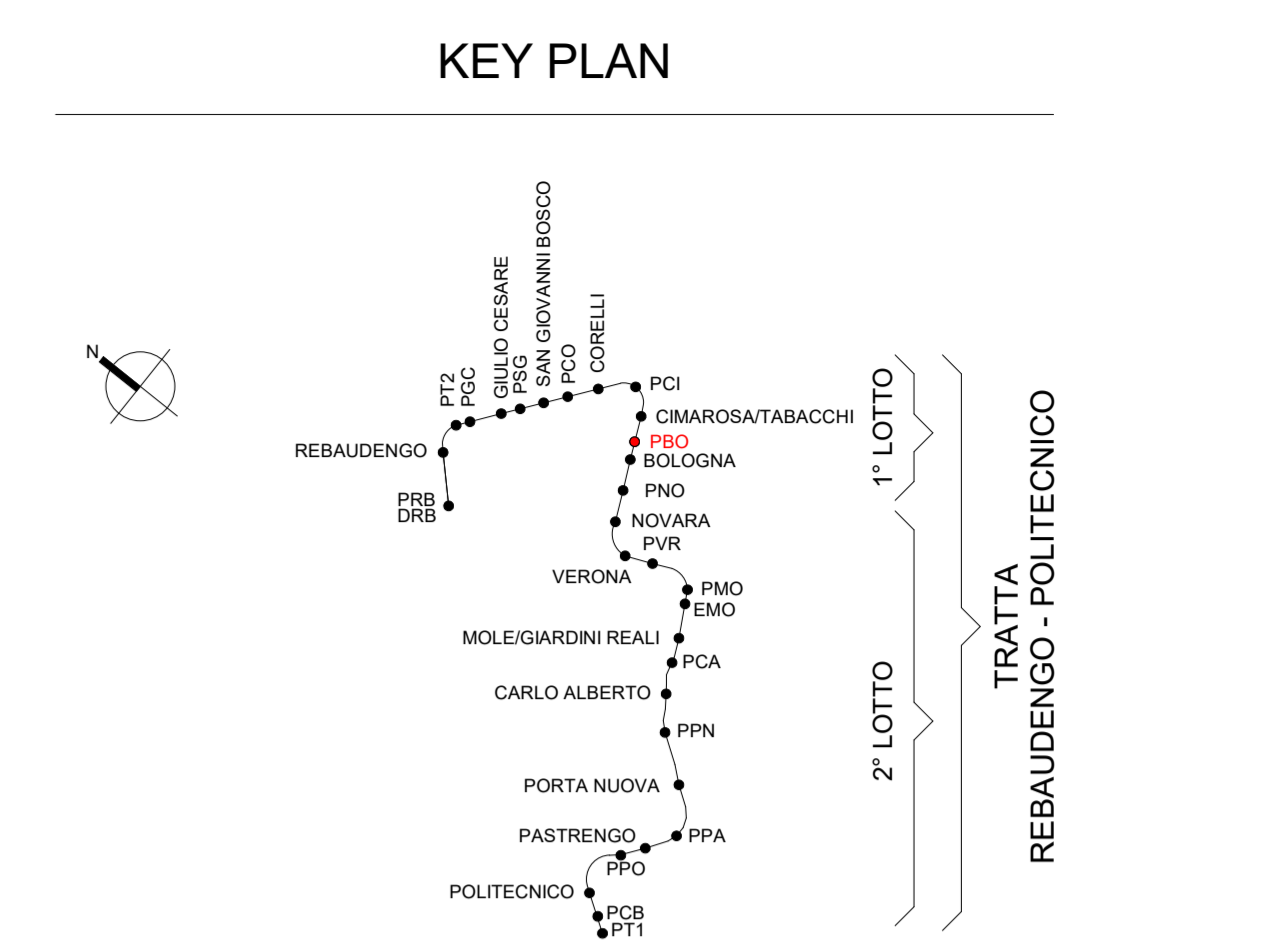
Etichetta apparecchi elettrici



P Riempimento cavi uscita alimentazione elettrica NB - Fuori scala



P Riempimento cavi uscita alimentazione elettrica NO - Fuori scala



MINISTERO DELLE INFRASTRUTTURE E DELLA MOBILITÀ SOSTENIBILI
STRUTTURA TECNICA DI MISSIONE

Mims
COMUNE DI TORINO
CITTA' DI TORINO

METROPOLITANA AUTOMATICA DI TORINO
LINEA 2 - TRATTA POLITECNICO - REBAUDENGO
PROGETTAZIONE DEFINITIVA
Lotto Costruttivo 1: Rebaudengo - Bologna

PROGETTO DEFINITIVO

DIRETTORE PROGETTAZIONE: **ING. F. AZZARONE**
Responsabile integrazione discipline specialistiche

IL PROGETTISTA: **INFRA.IT** INFRA TRASPORTI.TO S.r.l.

Ing. R. Crova
Ordine degli Ingegneri della Provincia di Torino n. 60385

Ing. F. Azzarone
Ordine degli Ingegneri della Provincia di Torino n. 122873

IMPIANTI NON DI SISTEMA POZZO BOLOGNA
IMPIANTO ELETTRICO E FORZA MOTTRICE - DISTRIBUZIONE
APPARATI E VIE CAVI - PIANTE E SEZIONI

ELABORATO: **MTL2T1A1D IELPBOT001** | REV. int. est. | SCALA: 1 : 100 | DATA: 15/12/2022

BIM MANAGER: Geom. L. D'Accardi

AGGIORNAMENTI

REV.	DESCRIZIONE	DATA	REDATTO	CONTROL.	APPROV.	VISTO
0	EMISSIONE	31/03/2022	IBE	AGH	FAZ	RCR
1	Emissione finale a seguito di verifica preventiva	15/12/2022	IBE	AGH	FAZ	RCR

fig. 1 di 1

LOTTO 1 | CARTELLA 12.3.7 | 4 | MTL2T1A1D | IELPBOT001

STAZIONE APPALTANTE
DIRETTORE DI DIVISIONE INFRASTRUTTURE E MOBILITÀ
Ing. R. Bertasio
RESPONSABILE UNICO DEL PROCEDIMENTO
Ing. A. Strozziere