

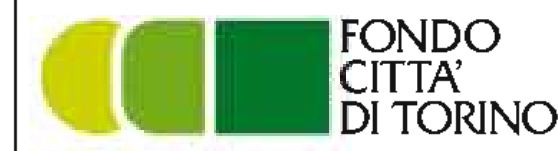
CITTA' DI TORINO

PIANO ESECUTIVO CONVENZIONATO
ai sensi dell'art. 43 della L.R. n. 56/77



Ambito di PRG 8.22
Frejus

Proprietà: FONDO CITTA' DI TORINO- FONDO COMUNE DI INVESTIMENTO IMMOBILIARE SPECULATIVO DI TIPO CHIUSO



Prelios - Società di Gestione del Risparmio S.p.A.
- in nome e per conto del "Fondo Città di Torino"
- Viale Piero e Alberto Pirelli, 25 - 20126 Milano
CF e P.IVA 13463930157



Coordinamento generale:

RECCHIENGINEERING S.R.L.
Via Montevaccchio, 28 - 10128 Torino
P. IVA/C.F. 10151570016

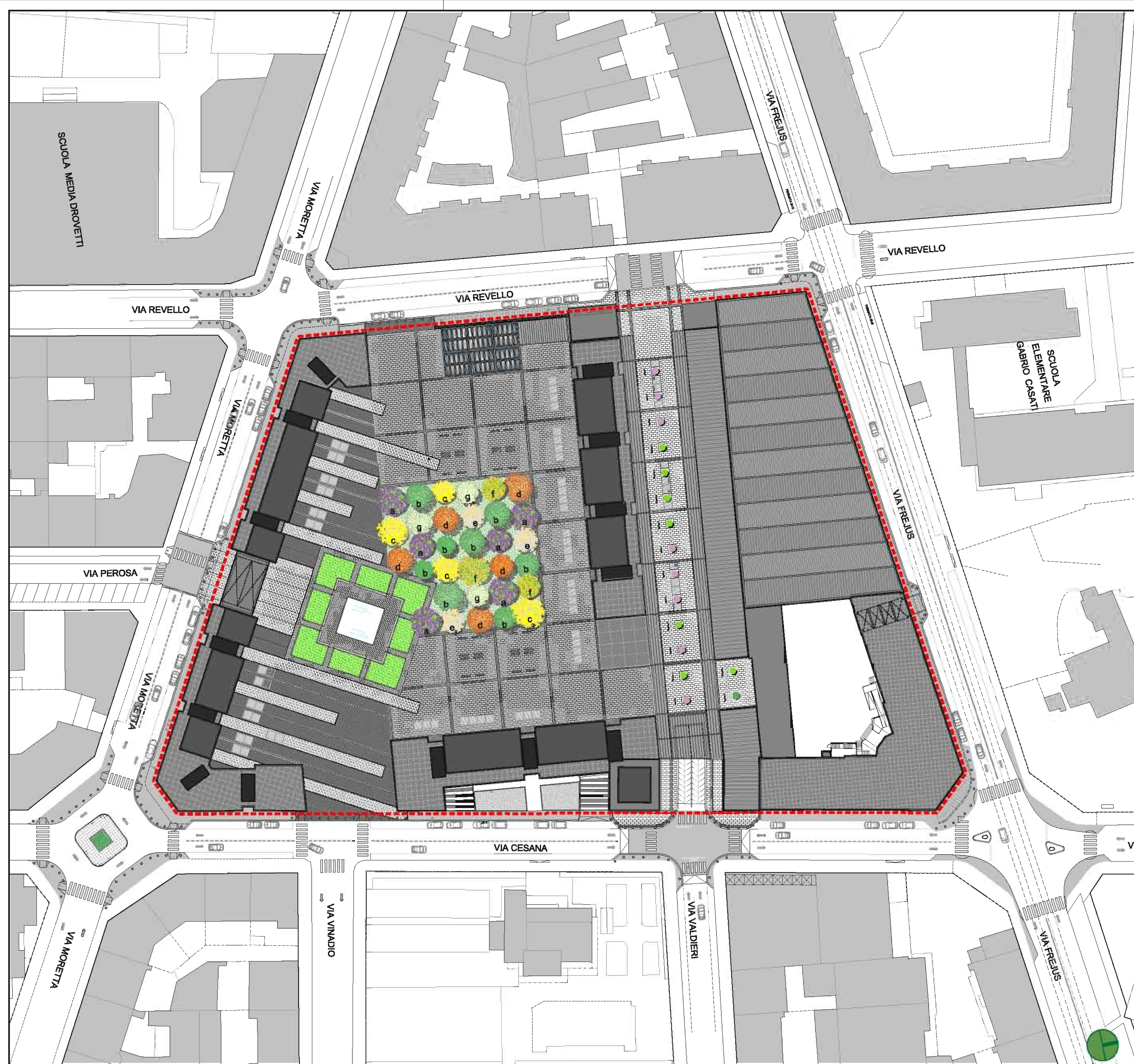


UR Progetto urbanistico:
STUDIO MELLANO ASSOCIATI
ARCHITETTURA URBANISTICA
C.so Mazzini, 36 - 10121 TORINO

Dr. For. Andrea Giambone
via Principi d'Acia, 31 - 10138 Torino

Rev.	Data	01/04/2011	Consegna Progetto Preliminare (prot. n. 1423)
Rev.	Data	12/2011	Progetto Preliminare - integrazioni a seguito di istruttoria comunale
Rev.	Data	04/2012	Progetto Preliminare - ulteriori integrazioni e seguito di istruttoria comunale
Rev.	Data	06/2012	Progetto Preliminare - Versione finale

Tavolo: **4.6.3** Titolo: **PROGETTO DELLE OPERE DI URBANIZZAZIONE:**
PROGETTO DEL VERDE
PLANIMETRIA DI PROGETTO E
INDICAZIONE DELLE SPECIE ARBOREE Scala: 1:500



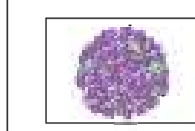
LEGENDA

Delimitazione dell'Area interessata dal PEC

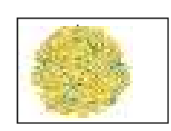
AREE VERDI

Aiuole verdi sistemate a prato

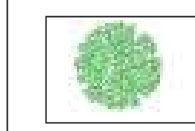
SCHEDARIO SPECIE ARBOREE IN PROGETTO



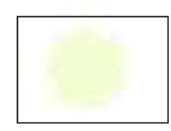
a - *Paulownia Tormentosa*



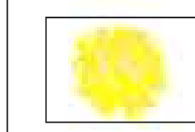
f - *Carpinus Betulus*



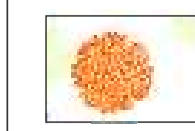
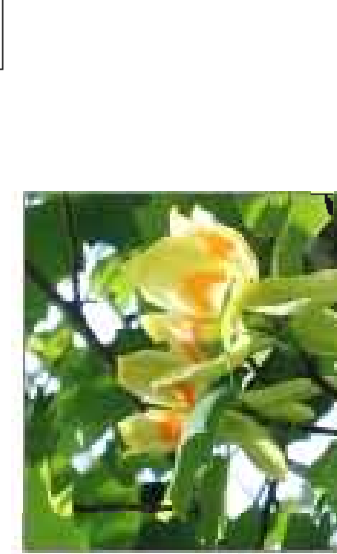
b - *Populus Tremula*



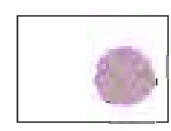
g - *Fraxinus Omus*



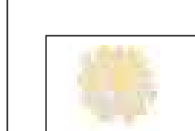
c - *Liriodendrum*



d - *Acer Platanoides/campestris*



i - *Prunus Cerasifera*



e - *Prunus Avium*



j - *Robinia Pseudacacia umbraculifera*

