

CITTA' DI TORINO

PIANO ESECUTIVO CONVENZIONATO
ai sensi dell'art. 43 della L.R. n. 56/77

Ambito di PRG 8.22
Frejus

Proprietà: FONDO CITTA' DI TORINO - FONDO COMUNE DI INVESTIMENTO IMMOBILIARE SPECULATIVO DI TIPO CHIUSO

Prelios - Società di Gestione del Risparmio s.p.a.
- in nome e per conto del "Fondo Città di Torino"
- Viale Piero e Alberto Pirelli, 25 - 20126 Milano
CF e P.IVA 13465930157

FONDO
CITTA'
DI TORINO

PRELIOS

Coordinamento generale:
RECCHINGENNERING S.R.L.
Via Montevicchio, 28 - 10128 Torino
P. IVA/C.F. 10151570016

RECCHI
ENGINEERING

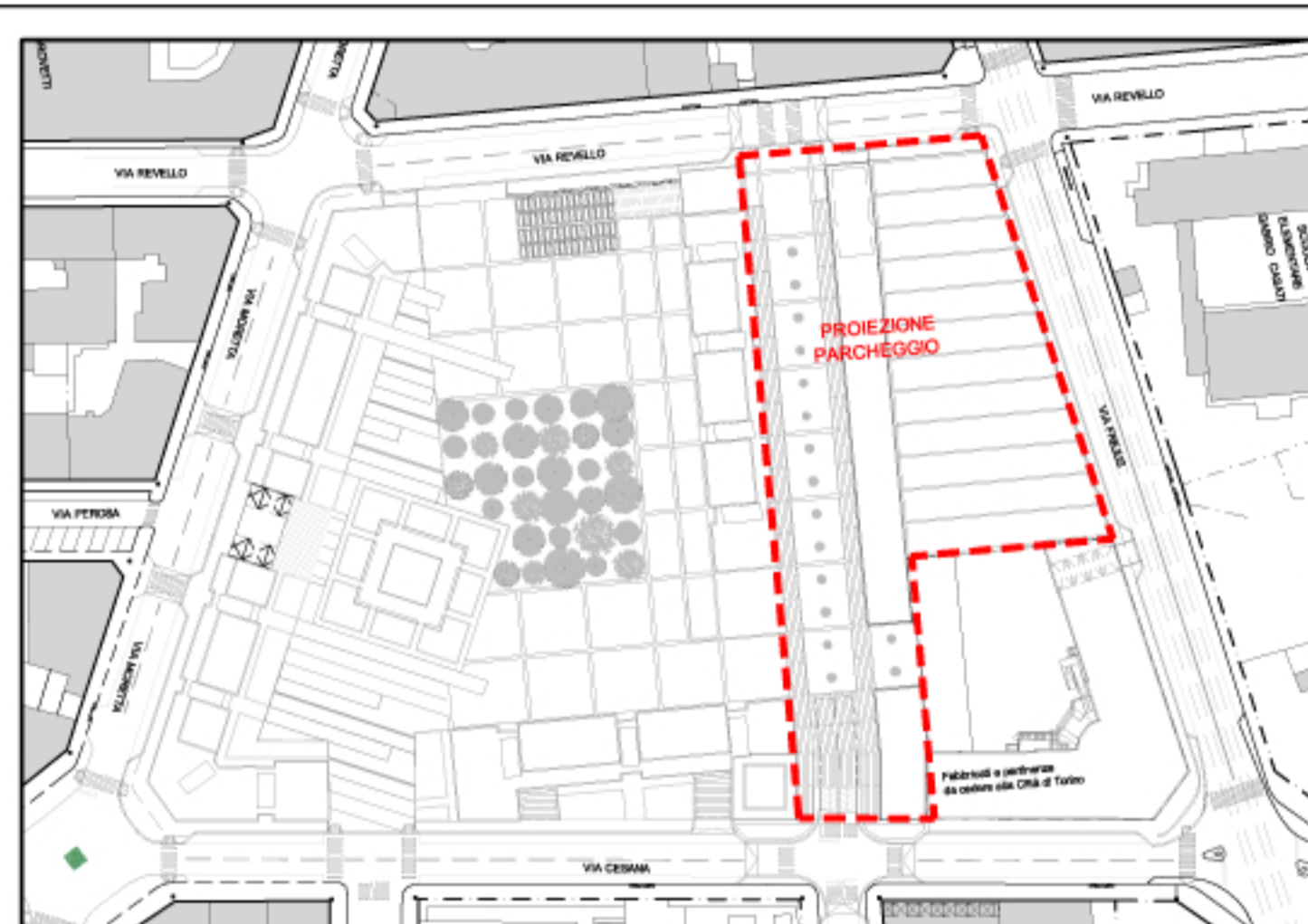
UR Progetto urbanistico:
STUDIO MELLANO ASSOCIATI
ARCHITETTURA URBANISTICA
Via Novati, 4 - 10128 TORINO

Rev.	Data	01/04/2011	Consegna Progetto Preliminare (prot. n. 1423)
Rev.	Data	12/2011	Progetto Preliminare - Integrazioni a seguito di istruttoria comunale
Rev.	Data	04/2012	Progetto Preliminare - ulteriori integrazioni a seguito di istruttoria comunale
Rev.	Data	06/2012	Progetto Preliminare - Versione finale

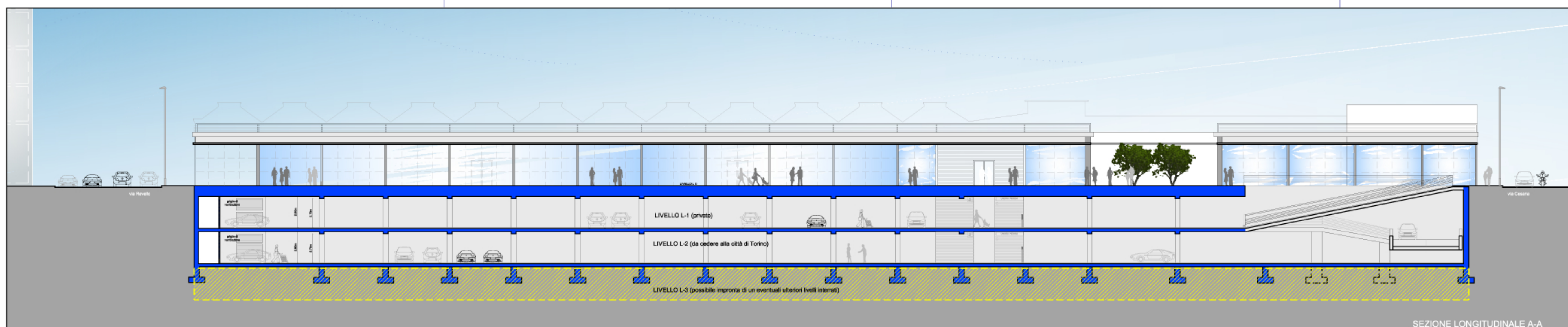
Tavolo: Titolo: PROGETTO DELLE OPERE DI URBANIZZAZIONE:

4.5.2 SCHEMA DISTRIBUTIVO DEL PARCHEGGIO PUBBLICO INTERRATO

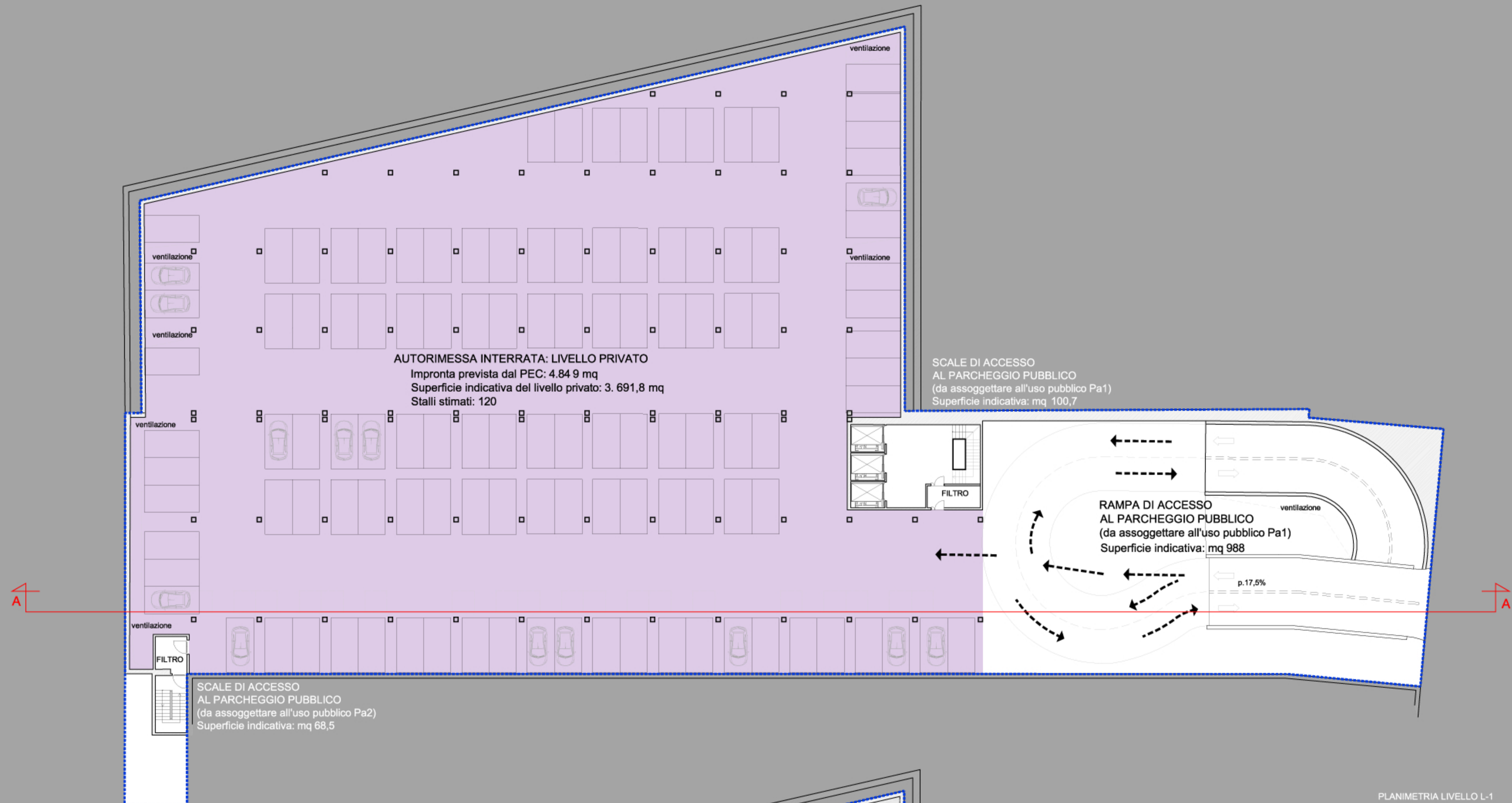
Scale: 1:200



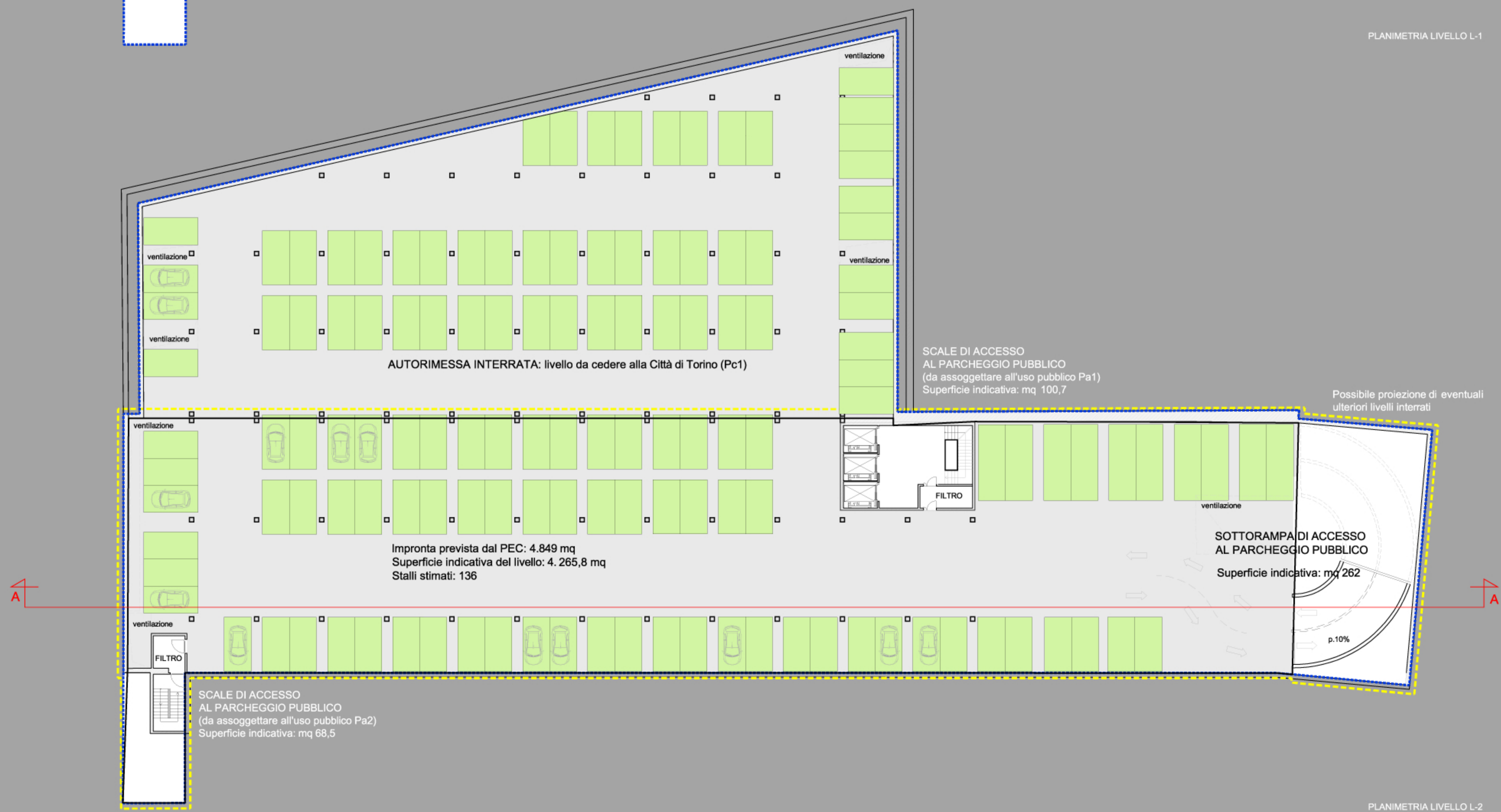
KEYPLAN



SEZIONE LONGITUDINALE A-A



PLANIMETRIA LIVELLO L-1



PLANIMETRIA LIVELLO L-2