

# CITTA' DI TORINO

PIANO ESECUTIVO CONVENZIONATO  
 ai sensi dell'art. 43 della L.R. n. 56/77



Ambito di PRG 8.22  
 Frejus

Proprietà: FONDO CITTA' DI TORINO- FONDO COMUNE DI INVESTIMENTO IMMOBILIARE SPECULATIVO DI TIPO CHIUSO



Prelios - Società di Gestione del Risparmio S.p.A.  
 - in nome e per conto del "Fondo Città di Torino"  
 Viale Piero e Alberto Pirelli, 25 - 20126 Milano  
 CF e P.IVA 13465930157



Coordinamento generale:

RECCHIENGINEERING S.R.L.  
 Via Montevocchio, 28 - 10128 Torino  
 P. IVA/C.F. 10151570016



UR Progetto urbanistico:

**STUDIO MELLANO ASSOCIATI**  
 ARCHITETTURA URBANISTICA  
 C.so Moncalieri, 56 - 10133 TORINO

Rev.	Data	01/04/2011	Consegna Progetto Preliminare (prot. n. 1423)
Rev.	Data	12/2011	Progetto Preliminare - Integrazioni a seguito di istruttoria comunale
Rev.	Data	04/2012	Progetto Preliminare - ulteriori integrazioni a seguito di istruttoria comunale
Rev.	Data	06/2012	Progetto Preliminare - Versione finale

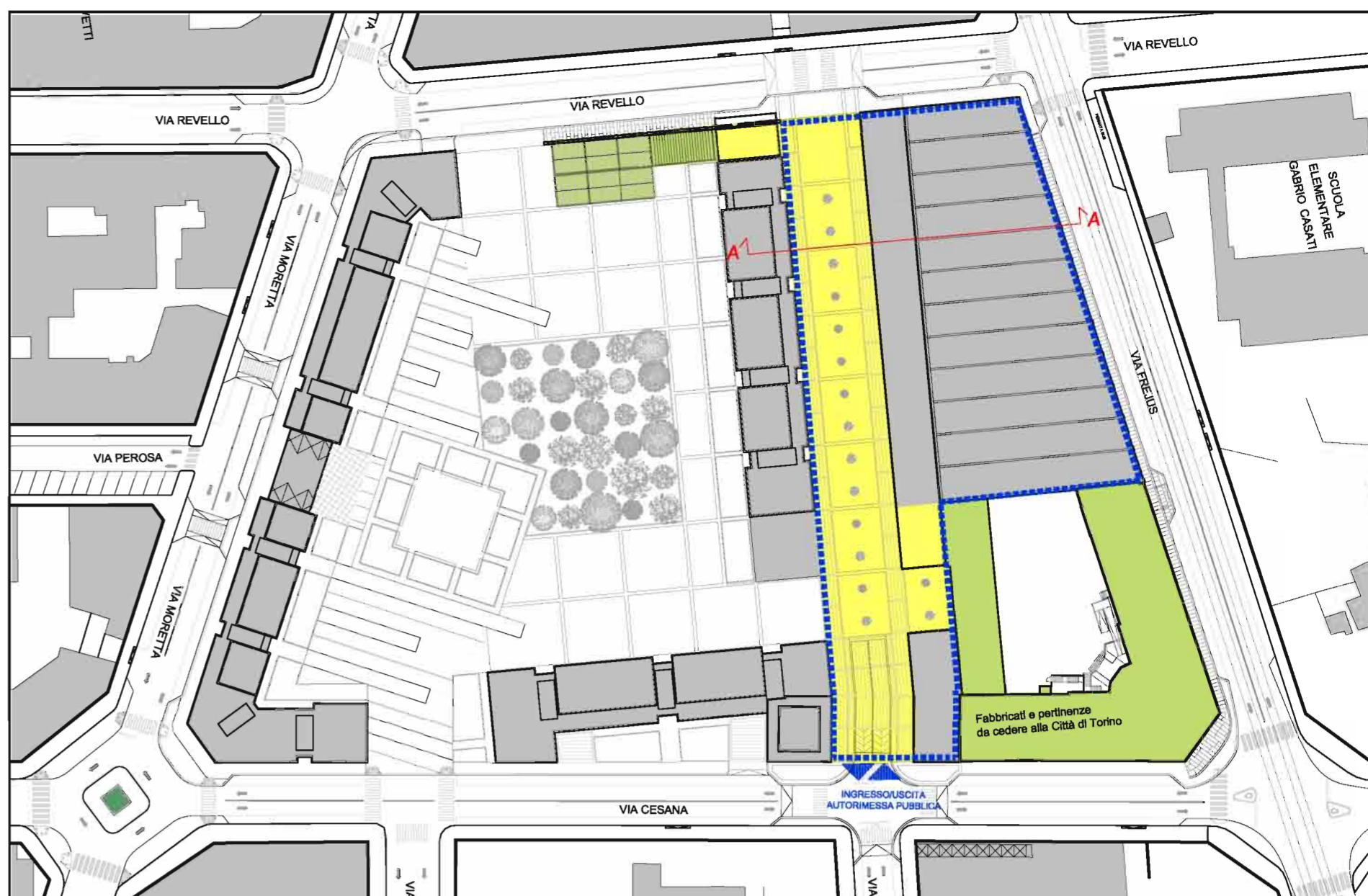
Tavola: Titolo: PROGETTO DELLE OPERE DI URBANIZZAZIONE:

**4.5.1 SERVIZI PUBBLICI IN STRUTTURA:  
 SCHEMA GENERALE**

Scala: 1:1.000/1:200

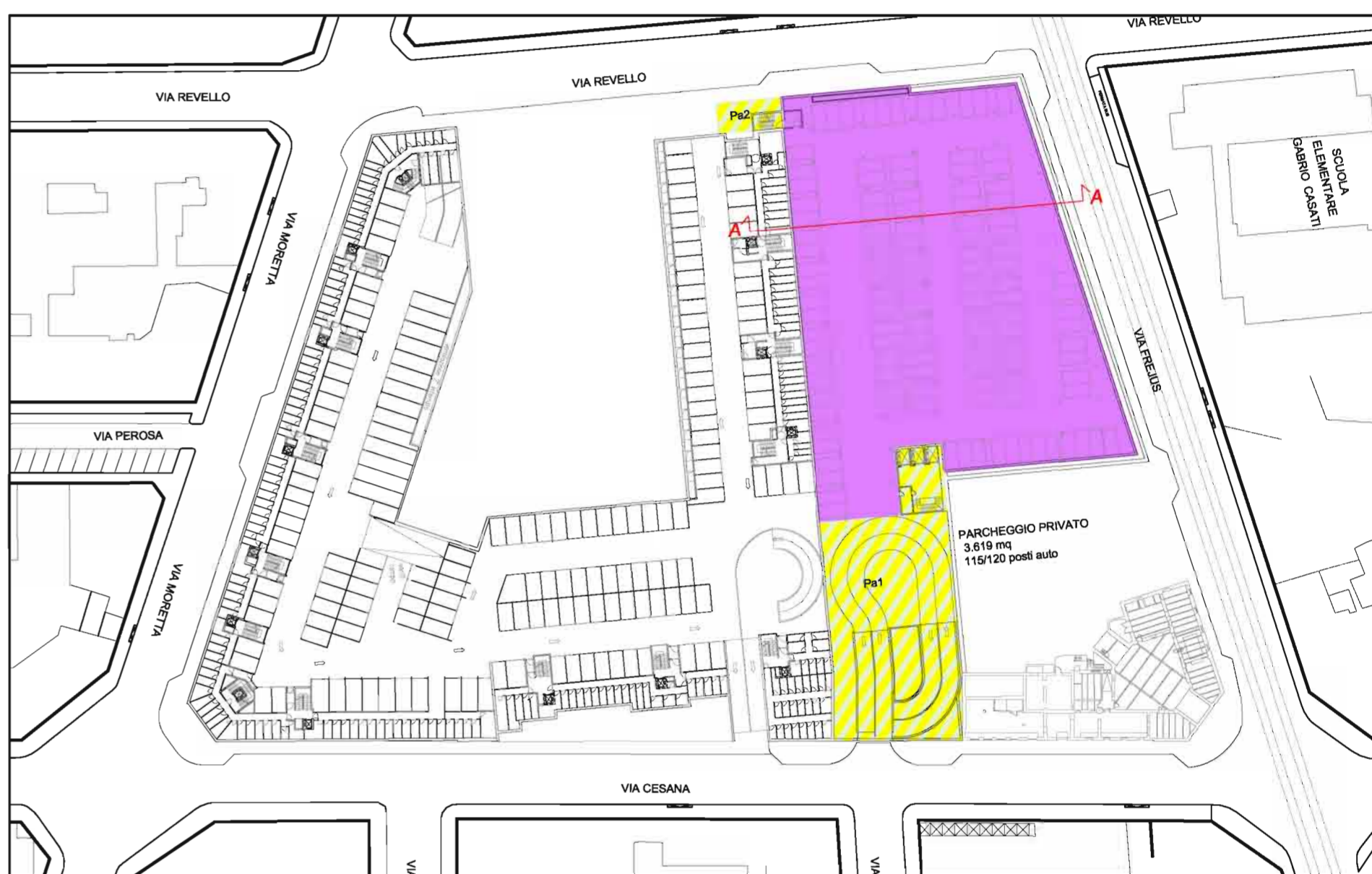
## LEGENDA

- Manufatti esistenti o in progetto da cedere alla città di Torino
- Area a livello L0 assoggettata alla Città di Torino
- Area per parcheggio a livello L-1: parcheggio parte privata
- Area a parcheggio a livello L-2: superfici da cedere alla città di Torino
- Accessi al parcheggio pubblico: superfici da assoggettare all'uso pubblico
- Traccia a livello L0 dell'autorimessa interrata
- Possibile proiezione di eventuali ulteriori livelli interrati



Planimetria Livello 0

Scala 1:1.000



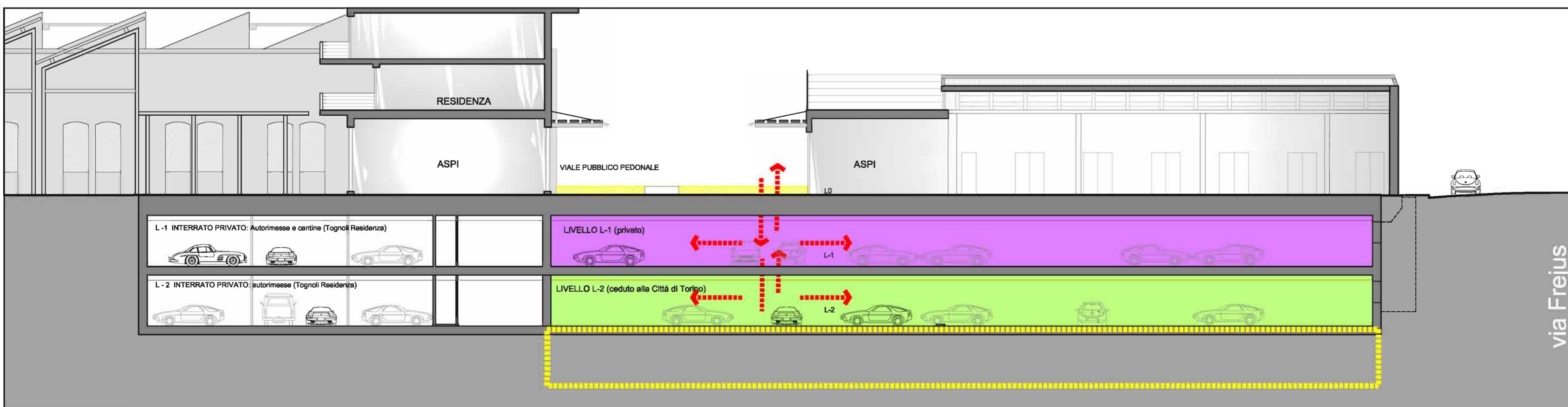
Planimetria Livello -1

Scala 1:1.000



Planimetria Livello -2

Scala 1:1.000



Sezione AA

Scala 1:200