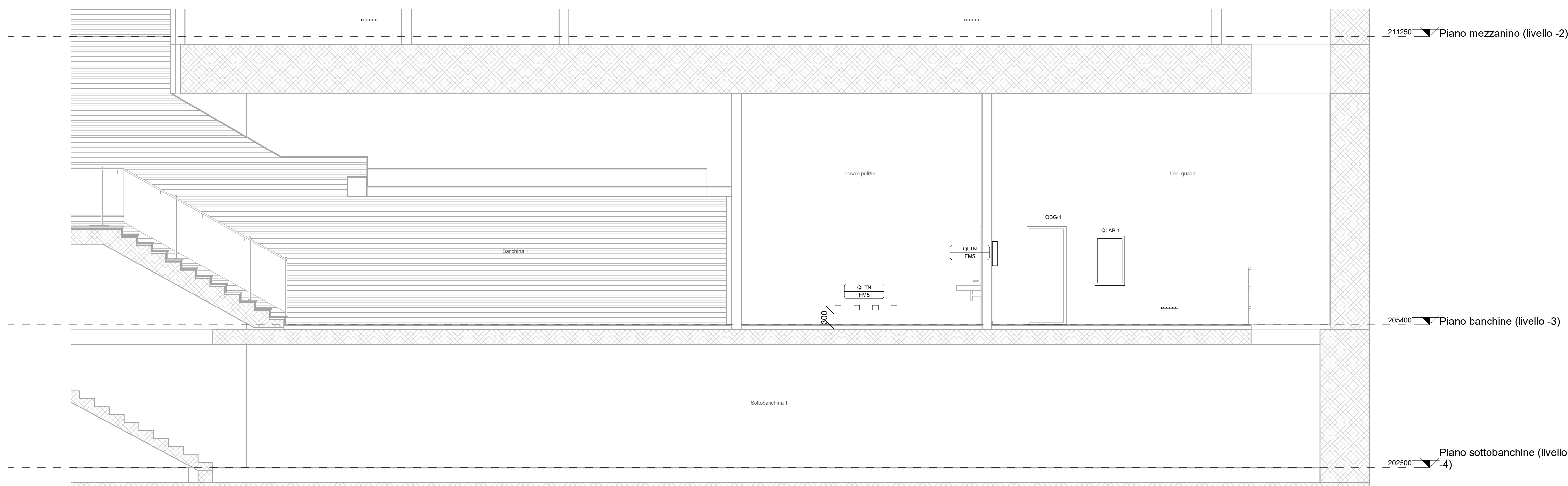


1 Impianto Elettrico e forza motrice - Pianta Piano banchina
1 : 100



G Impianto di Forza motrice - Sezione G-G
1 : 50



H Impianto di Forza motrice - Sezione H-H
1 : 50

I Impianto di Forza motrice - Sezione I-I
1 : 50

Legenda Forza motrice		
Apparecchi e attrezzature elettriche		
SIMBOLO	CODICE IDENTITX	DESCRIZIONE
	ED_ALI-1	Punto alimentazione Monofase
	ED_ALI-3	Punto alimentazione Trifase
	ED_ALI-2_STF	Punto alimentazione serranda tagliafuoco
	ED_PANEL	Punto presa UNEL P40
	ED_GPA	Gruppo prese IPD completo di spine, composto da: - base modulare; - n.1 presa IEC3026 interbloccata 3~1, 4W, 3A, colore rosso 3~1; - n.1 presa IEC3026 interbloccata 3~1, 20A, 16A, colore blu
	ED_GPB	Gruppo prese composto da: - base parafuori; - n.1 interruttore RTD 2x240V/50A; - n.4 prese tipo UNEL P40 colore rosso
	EE_LIPS	Gruppo di continuità LIPS
	EE_BAT	Armadio batterie LPS
	CL_COLL_TER	Nodo equipotenziale realizzato in piatto CUI, con forature predispost per i collegamenti dei conduttori equipotenziali, fissato a parete mediante isolatori ET
Attrezzature elettriche di sistema		
SIMBOLO	CODICE IDENTITX	DESCRIZIONE
	EE_TRA-MT/BT	Trasformatore MT/BT in resina, Potenza nominale xxx kVA
QUADRI		
SIMBOLO	CODICE IDENTITX	DESCRIZIONE
	EE_QRM_(Nome quadro)	Quadro bordo macchina
	EE_QL_(Nome quadro)	Quadro elettrico
	EE_QS_(Nome quadro)	Quadro elettrico di sistema
Etichetta apparecchi elettrici		
		Quadro elettrico di riferimento
		Circuito
		Simbolo elemento elettrico
NOTE		
I seguenti punti di alimentazione si intendono comprensivi di: - ED_ALI-1, ED_ALI-3: scatola di derivazione, tubazione in acciaio zincato non filettabile, scartore, cavo e raccordi; - ED_ALI-2_STF: scatola di derivazione, tubazione in acciaio zincato non filettabile, cavo e raccordi; - ED_GPA, ED_GPB, ED_PANEL: scatola di derivazione, tubazione in acciaio zincato non filettabile, cavo e raccordi. I quadri elettrici di sistema, i trasformatori, i QGBT sono esclusi dall'appalto degli impianti non di sistema.		

MINISTERO DELLE INFRASTRUTTURE E DELLA MOBILITÀ SOSTENIBILI
STRUTTURA TECNICA DI MISSIONE

COMUNE DI TORINO

METROPOLITANA AUTOMATICA DI TORINO
LINEA 2 - TRATTA POLITECNICO - REBAUDENGO
PROGETTAZIONE DEFINITIVA
 Lotto Costruttivo 2: Bologna - Politecnico

PROGETTO DEFINITIVO

DIREZIONE PROGETTAZIONE
 Responsabile integrazione discipline specialistiche

IL PROGETTISTA

INFRA.TO INFRATRASPORTI.TO S.r.l.

Ing. R. Crova
 Ordine degli Ingegneri della Provincia di Torino n. 60385

Ing. F. Azzaroni
 Ordine degli Ingegneri della Provincia di Torino n. 12287

IMPIANTI NON DI SISTEMA - STAZIONE VERONA
IMPIANTO ELETTRICO E FORZA MOTTRICE
PIANTA PIANO BANCHINA

ELABORATO	REV. IND.	SCALA	DATA
MTL2T1A2D IELSVRT003	0 2	Come Indicato	10/03/2023

1 di 1

REV.	DESCRIZIONE	DATA	REDATTO	CONTROL.	APPROV.	VISTO
0	EMMISSIONE	31/03/2022	IBE	AGH	FAZ	RCR
1	Emissione finale a seguito di verifica preventiva	15/12/2022	IBE	AGH	FAZ	RCR
2	Emissione finale a seguito di verifica preventiva	10/03/2023	IBE	FAZ	FAZ	RCR

LOTTO 2 | CARTELLA | 12.2.8 | 49 | MTL2T1A2D | IELSVRT003

STAZIONE APPALTANTE

DIRETTORE DI DIVISIONE INFRASTRUTTURE E MOBILITÀ
 Ing. R. Bertasio

RESPONSABILE UNICO DEL PROCEDIMENTO
 Ing. A. Strozzerio