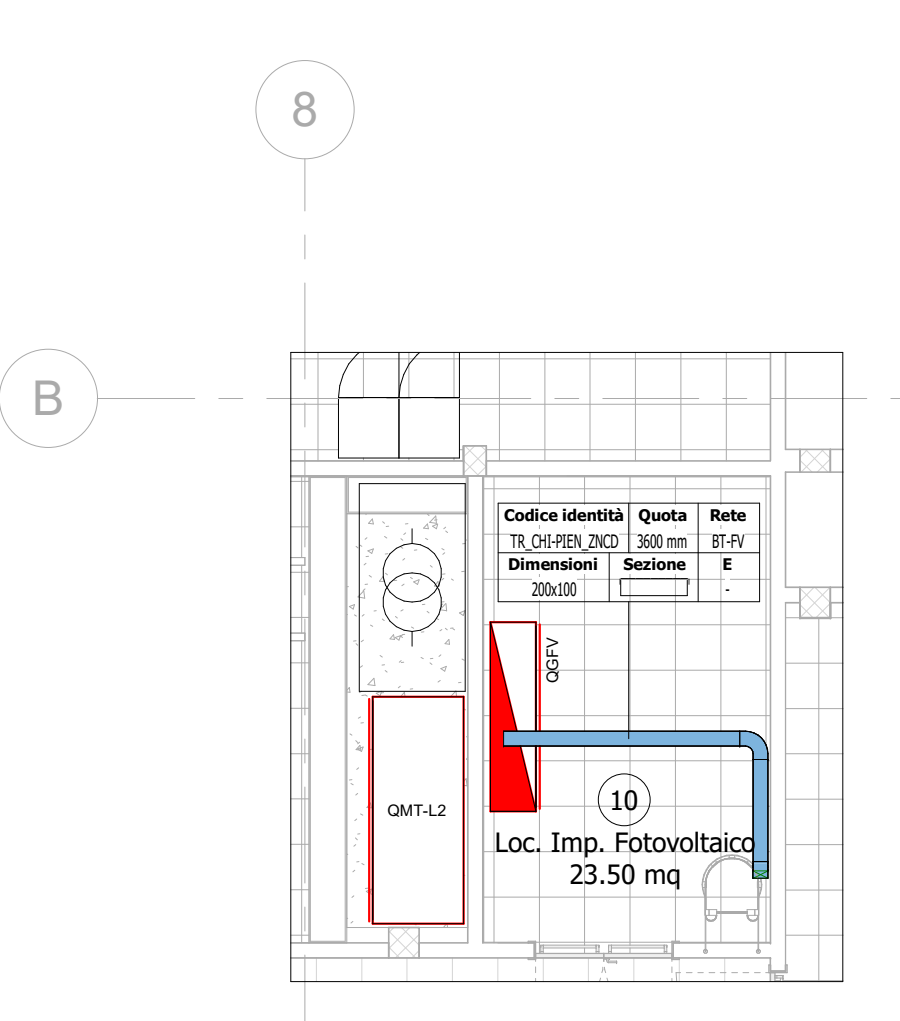
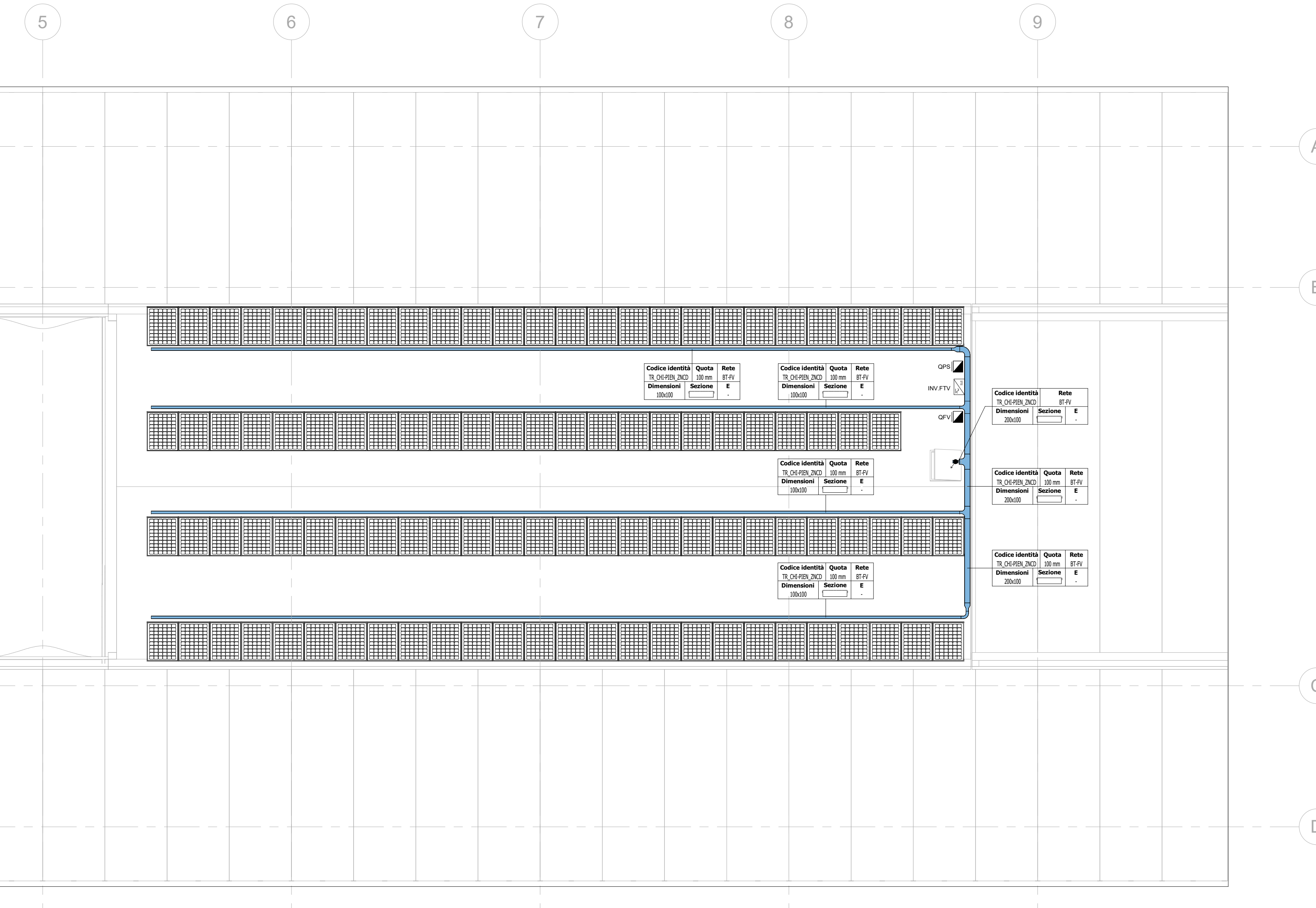
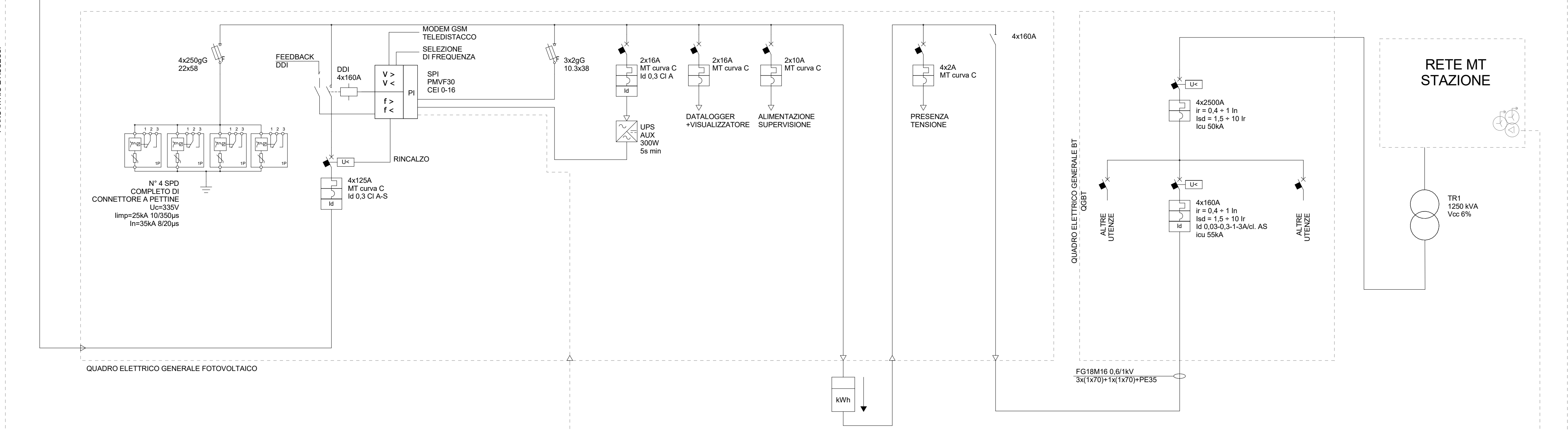


2 Dett FTV

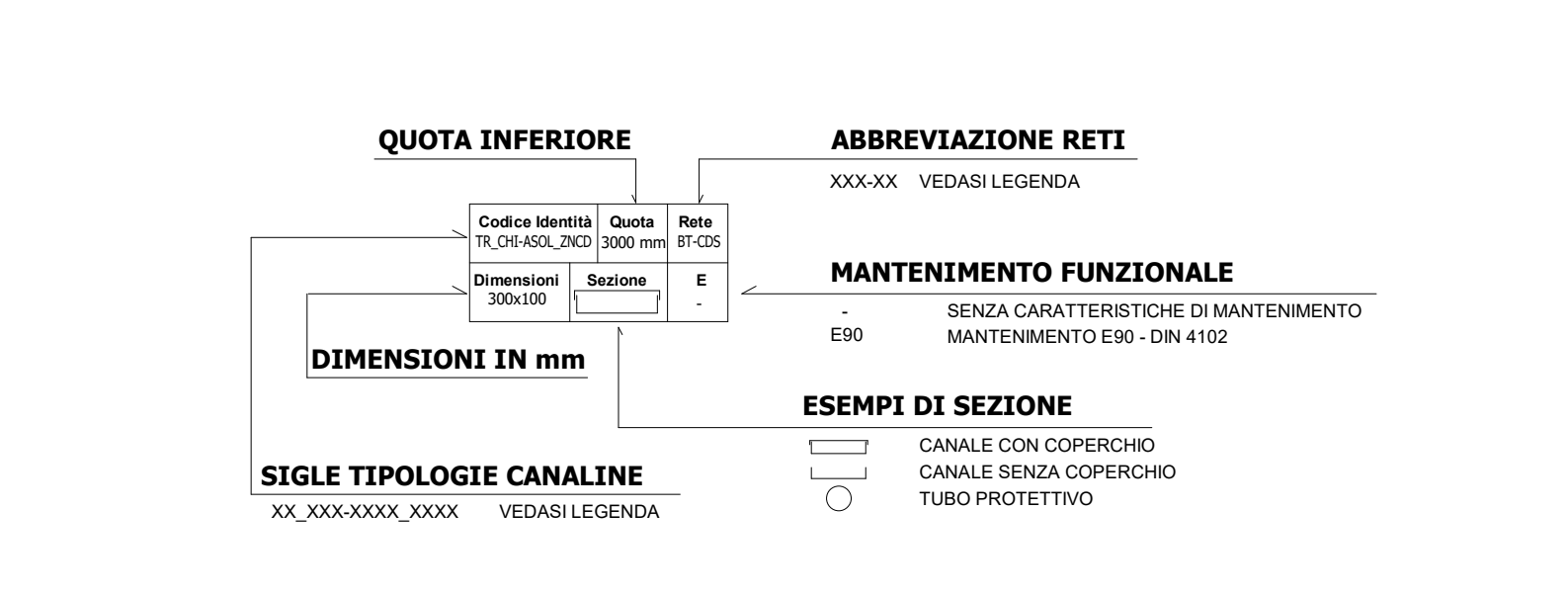


4 Piano atrio - Dettaglio locale Fotovoltaico 1:100



1 Piano Copertura (livello 1) 1:100

Legenda distribuzione		
Simbolo	ID Codice Identità	Descrizione
	EE_INV	Inverter fotovoltaico
	EE_FV	Pannello fotovoltaico installato su struttura metallica inclinata 37°



Legenda Distribuzione				
SIMBOLO	CODICE IDENTITÀ	DESCRIZIONE	CANALINE NON DI SISTEMA	
			RETE	ABBREVIAZIONE
	TR_APE_E90_ZNCD	Canalina portacavi aperta senza copricavo, in acciaio zincato a caldo, mantenimento funzionale ES0	Bassa tensione - Canali alimentazione no-break	BT-AB
	TR_CHI-PIEN_ZNCD	Canalina portacavi chiusa con copricavo, in acciaio zincato a caldo	Bassa tensione - Privilegiata servizi emergenza	BT-PE
	TR_APE-ASOL_ZNCD	Canalina portacavi aperta senza copricavo, in acciaio zincato a caldo	Bassa tensione - Fotovoltaico	BT-FV
	TR_APE-ASOL_ZNCD	Canalina portacavi aperta senza copricavo, in acciaio zincato a caldo	Bassa tensione - Privilegiata servizi ordinari	BT-PO
	TR_APE-ASOL_ZNCD	Canalina portacavi aperta senza copricavo, in acciaio zincato a caldo	Bassa tensione - Normale ordinaria	BT-NO
	TR_APE-E90_ZNCD	Canalina portacavi aperta senza copricavo, in acciaio zincato a caldo, mantenimento funzionale ES0	Canalina correnti deboli	CD-RI
	TR_APE-ASOL_ZNCD	Canalina portacavi aperta senza copricavo, in acciaio zincato a caldo	Canalina correnti deboli	CD-FO
CANALINE DI SISTEMA				
SIMBOLO	CODICE IDENTITÀ	DESCRIZIONE	RETE	ABBREVIAZIONE
	CT_TRA_ZNCD	Passivella portacavi a traversi, in acciaio zincato a caldo	Canalina di media tensione Linea 1	MT-L1
	TR_APE-E90_ZNCD	Canalina portacavi aperta senza copricavo, in acciaio zincato a caldo, mantenimento funzionale ES0	Canalina di media tensione Linea 2	MT-L2
	TR_APE-ASOL_ZNCD	Canalina portacavi aperta senza copricavo, in acciaio zincato a caldo	Media tensione - Sottostazione elettrica	MT-SE
	TR_APE-E90_ZNCD	Canalina portacavi aperta senza copricavo, in acciaio zincato a caldo, mantenimento funzionale ES0	Canalina bassa tensione	BT-CD
	TR_APE-ASOL_ZNCD	Canalina portacavi chiusa con copricavo, in acciaio zincato a caldo	Canalina bassa tensione - UPS	BT-UPS
	TR_APE-ASOL_ZNCD	Canalina portacavi chiusa con copricavo, in acciaio zincato a caldo	Canalina bassa tensione - segnalato	BT-CDS
	TR_APE-ASOL_ZNCD	Canalina portacavi chiusa con copricavo, in acciaio zincato a caldo	Canalina correnti deboli	BT-BT
	TR_APE-ASOL_ZNCD	Canalina portacavi chiusa con copricavo, in acciaio zincato a caldo	Canalina segnale - Linee di sistema	SE-SYS
	TR_APE-ASOL_ZNCD	Canalina portacavi chiusa con copricavo, in acciaio zincato a caldo	Canalina segnale - Segnalamento	SE-SG
	TR_APE-ASOL_ZNCD	Canalina portacavi chiusa con copricavo, in acciaio zincato a caldo	Canalina segnale - Segnalamento	SE-SIS
	TR_APE-ASOL_ZNCD	Canalina portacavi chiusa con copricavo, in acciaio zincato a caldo	Canalina segnale - Segnalamento	SE-ALM
	TR_APE-ASOL_ZNCD	Canalina portacavi chiusa con copricavo, in acciaio zincato a caldo	Canalina segnale - Fibra ottica	SE-FO
	TR_APE-ASOL_ZNCD	Canalina portacavi chiusa con copricavo, in acciaio zincato a caldo	Canalina correnti forti	CC-TR
	TR_APE-ASOL_ZNCD	Canalina portacavi chiusa con copricavo, in acciaio zincato a caldo	Canalina messa a terra	CC-TERRA
	TR_APE-ASOL_ZNCD	Canalina portacavi chiusa con copricavo, in acciaio zincato a caldo	Riserva	RIS

**MINISTERO DELLE INFRASTRUTTURE E DELLA MOBILITÀ SOSTENIBILI**  
**STRUTTURA TECNICA DI MISSIONE**

**Mims**  
**COMUNE DI TORINO**  
**CITTA' DI TORINO**

**METROPOLITANA AUTOMATICA DI TORINO**  
**LINEA 2 - TRATTA POLITECNICO - REBAUDENGO**  
**PROGETTAZIONE DEFINITIVA**  
Lotto Costruttivo 1: Rebaudengo - Bologna

**PROGETTO DEFINITIVO**  
DIRETTORE PROGETTAZIONE: **INFRA.TO** (Infrastrutture per la mobilità)  
INFRASPORTI.TO S.r.l.

IMPIANTI NON DI SISTEMA - STAZIONE SAN GIOVANNI BOSCO  
IMPIANTO ELETTRICO - IMPIANTO FOTOVOLTAICO  
PIANTA PIANO COPERTURA

Ing. R. Criva  
Ing. F. Azzurro

ELABORATO: MTL21A1D IELSSGT008  
REV. 01  
SCALA: 1:100  
DATA: 15/12/2022

REV.	DESCRIZIONE	DATA	REDATTO	CONTROLL.	APPROV.	VISTO
0	EMISSIONE	31/01/2022	IBE	AGH	FAZ	RCR
1	Emissione finale a seguito di verifica preventiva	15/12/2022	IBE	AGH	FAZ	RCR

STAZIONE APPALTANTE  
COMITATO DI PRODUZIONE INFRASTRUTTURE E MOBILITÀ  
Ing. R. Bertasio  
RESPONSABILE UNICO DEL PROCEDIMENTO  
Ing. A. Straziero