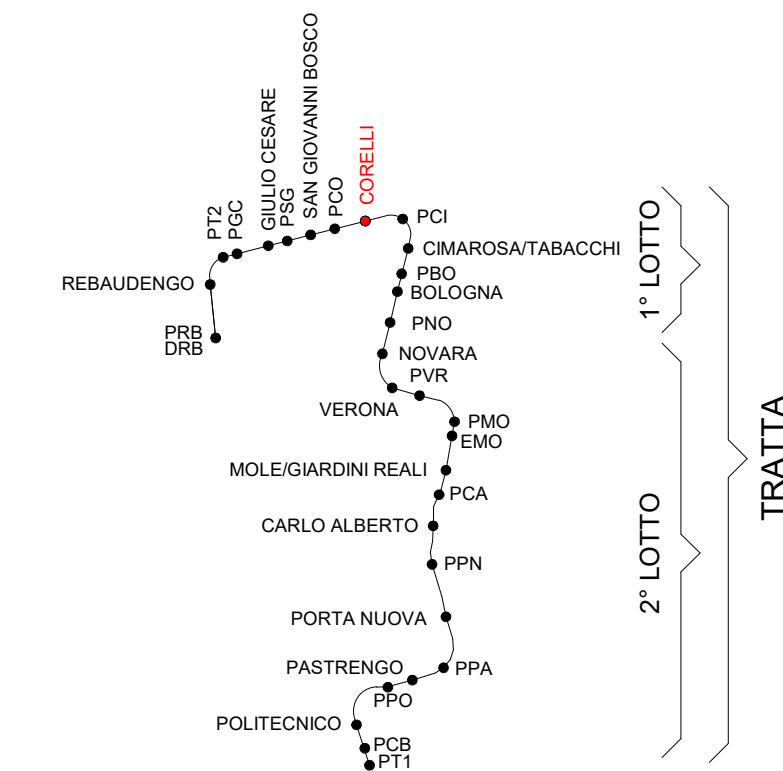
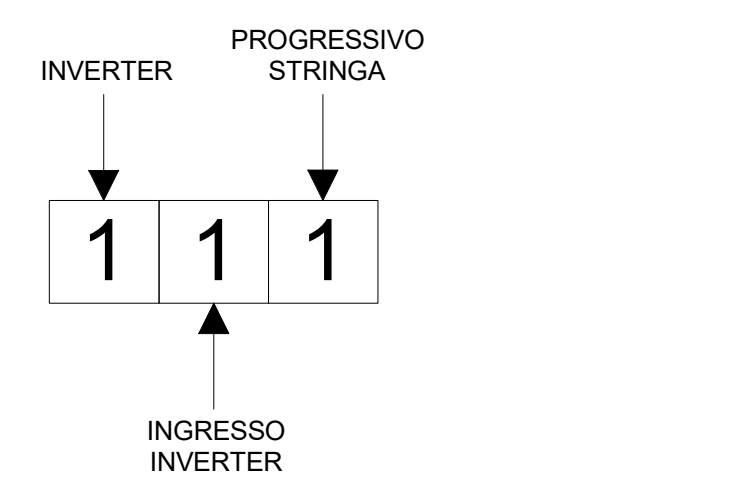


KEY PLAN

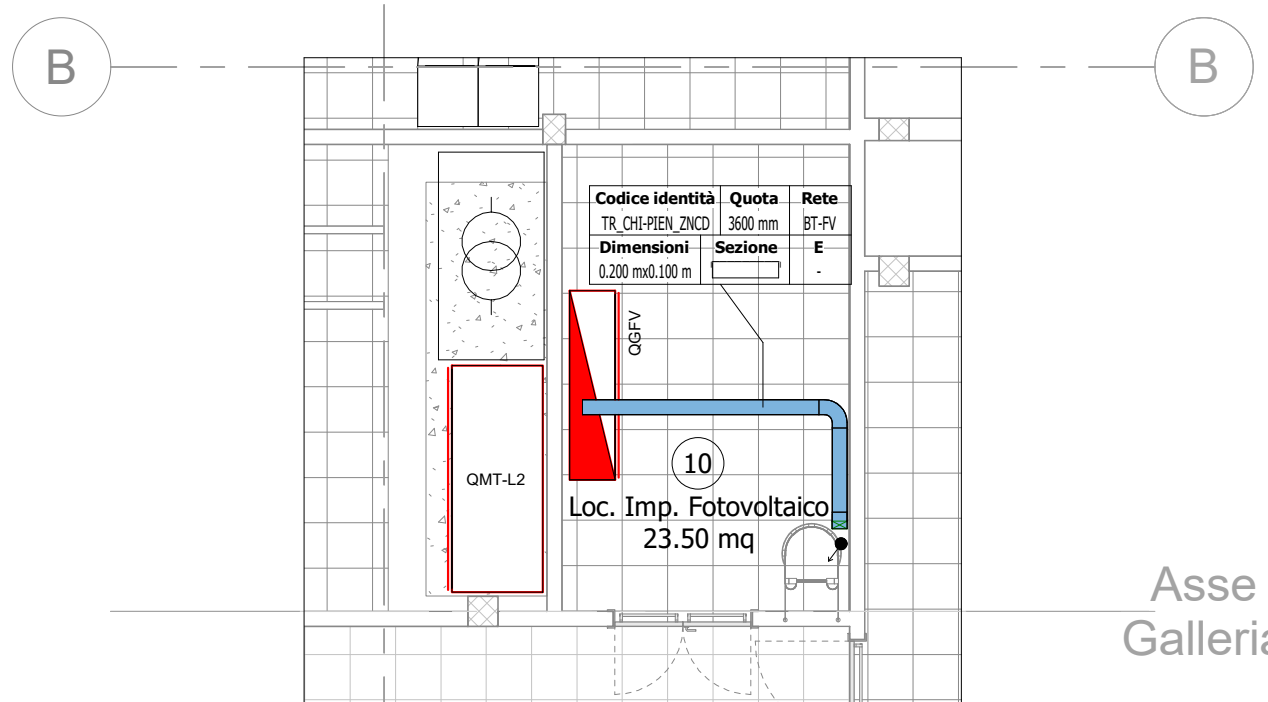
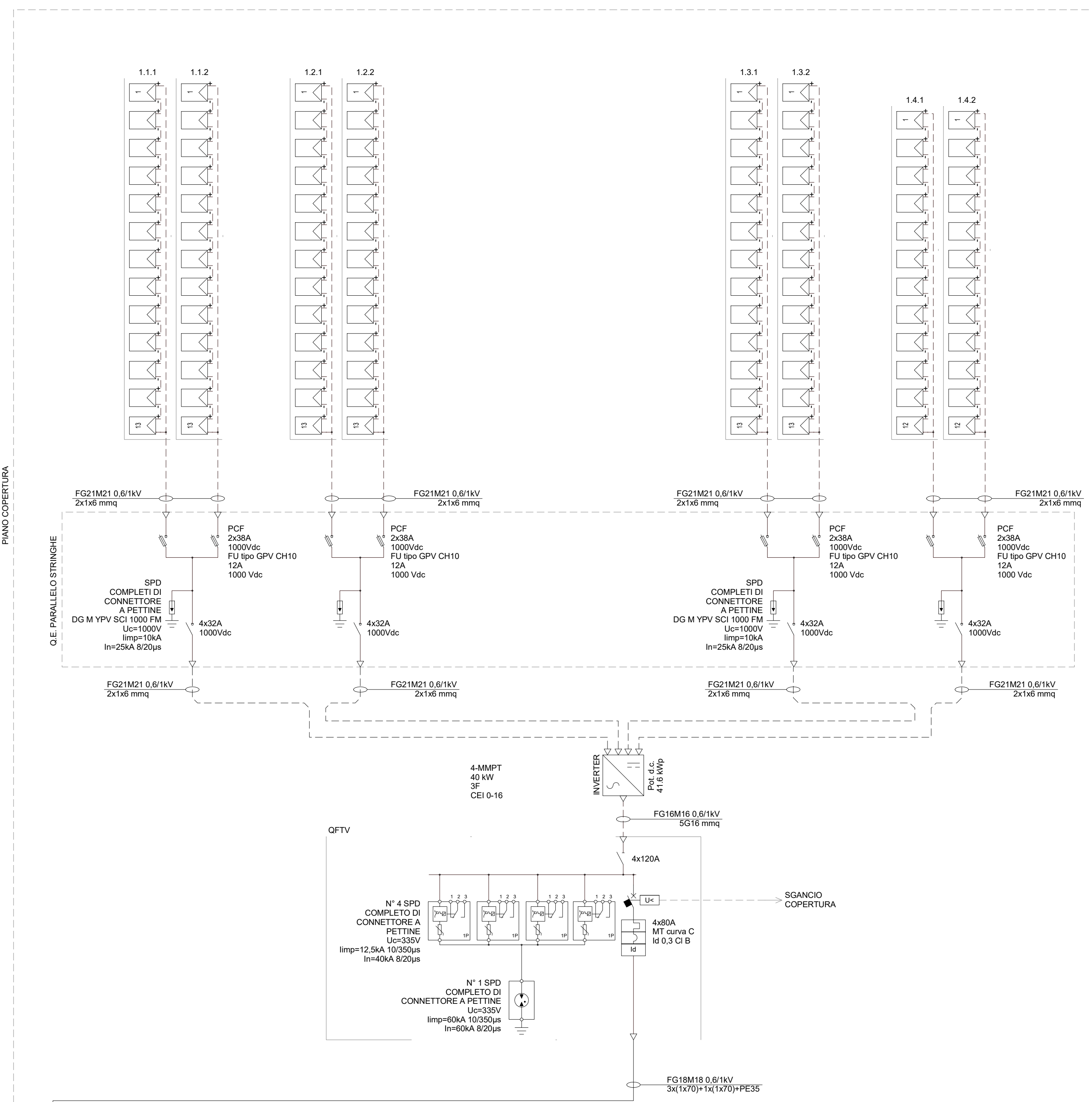


1° LOTTO
2° LOTTO
TRATTA
REBAUDENGO - POLITECNICO

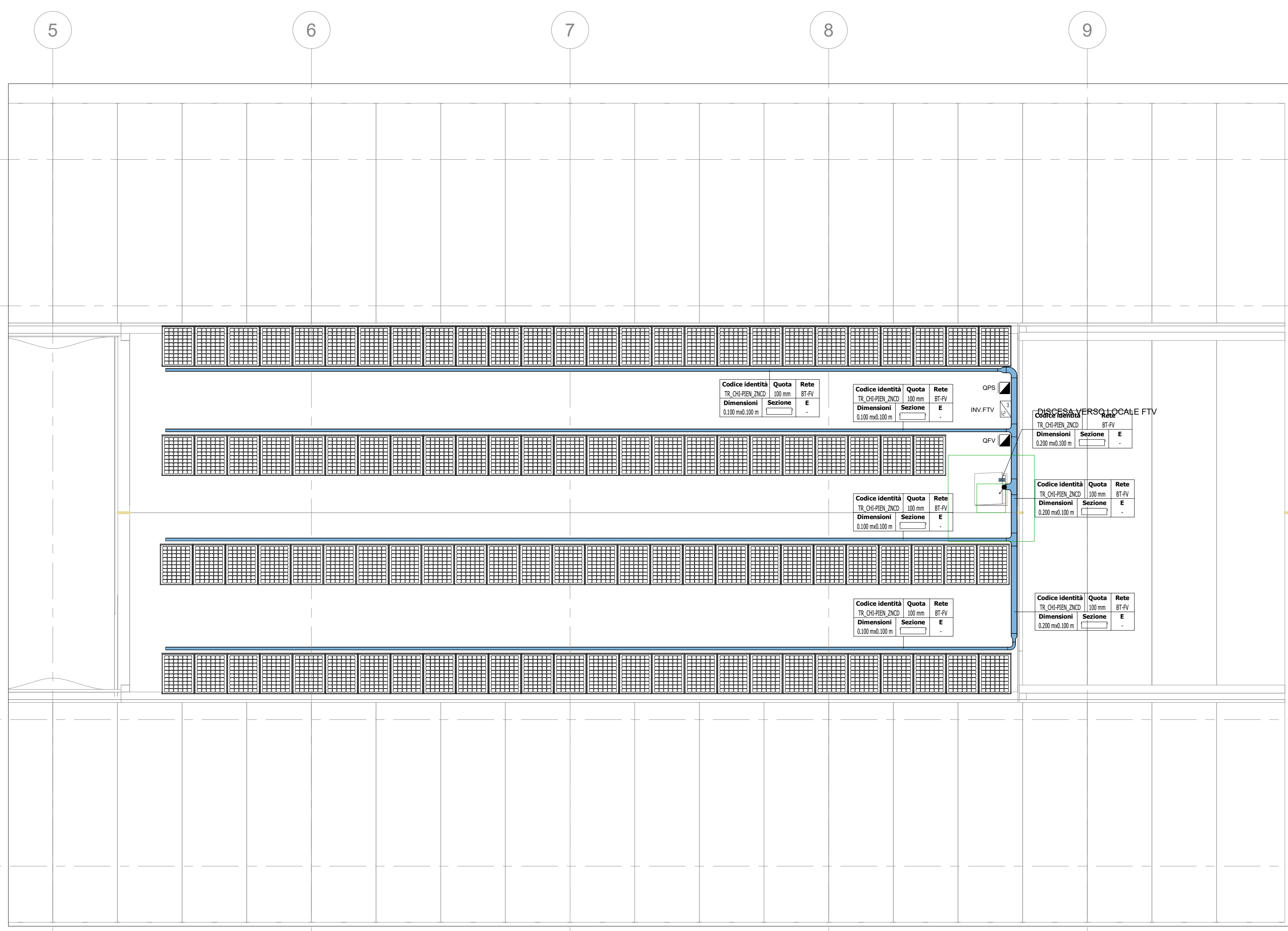
NUMERAZIONE STRINGHE



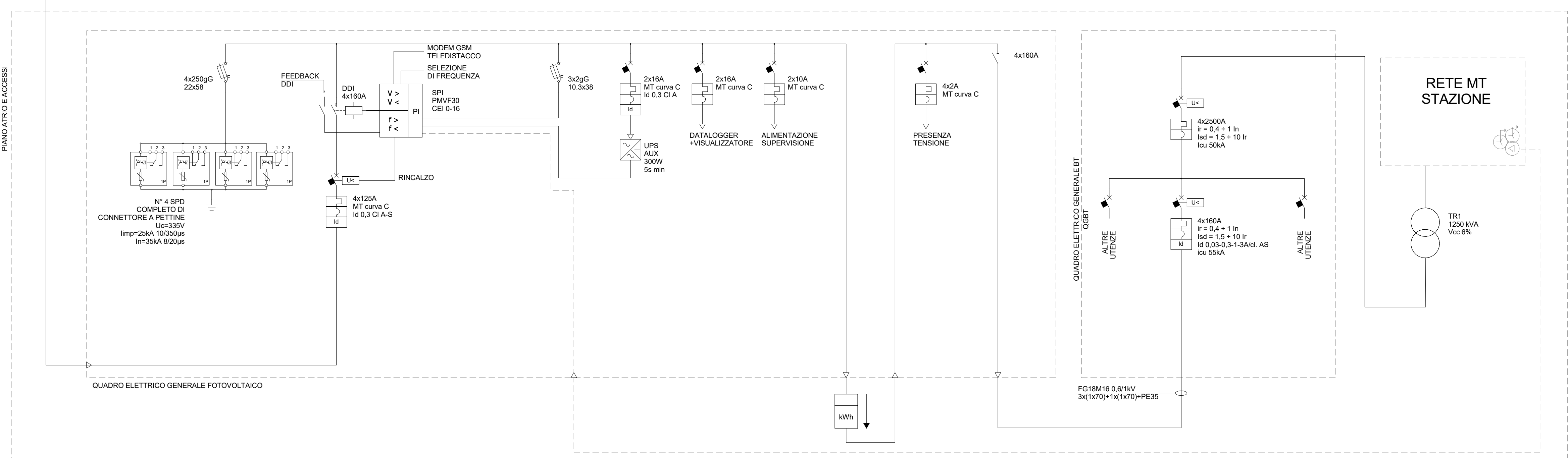
3 Dett. FTV



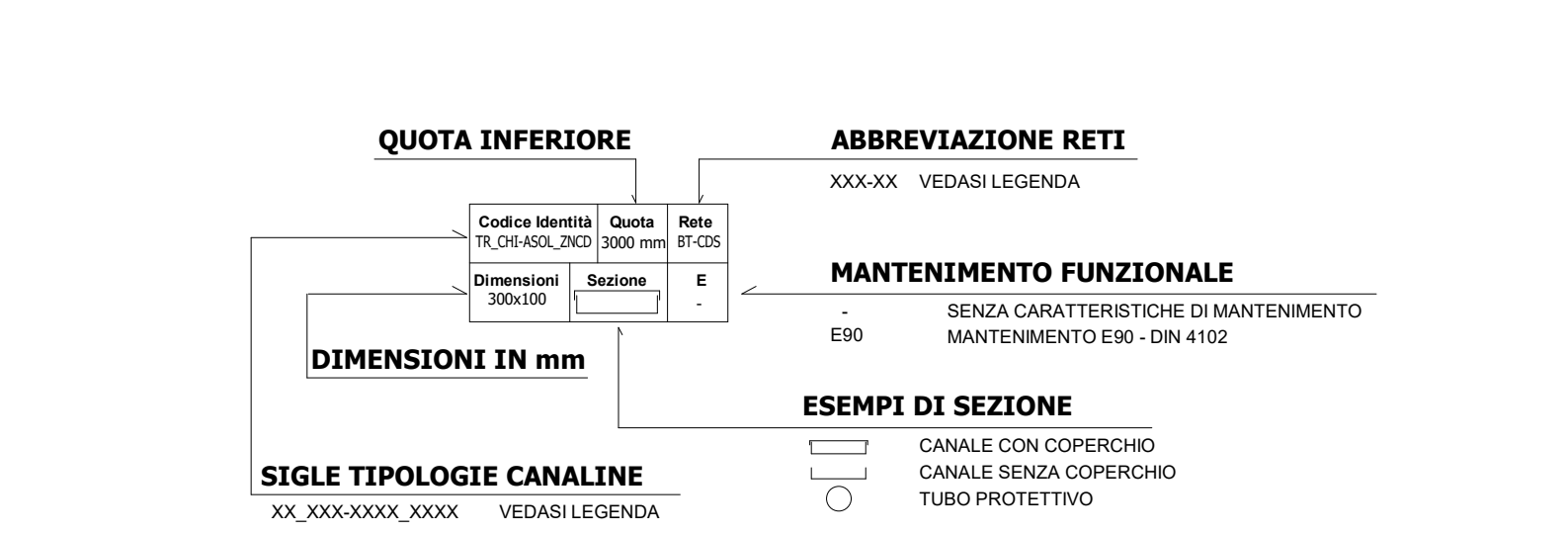
3 Piano atrio - Dettaglio locale Fotovoltaico
1:100



1 Piano Copertura (livello 1)
1:100



Legenda distribuzione		
Simbolo	ID Codice Identità	Descrizione
[Symbol]	EE_INV	Inverter fotovoltaico
[Symbol]	EE_FV	Pannello fotovoltaico installato su struttura metallica inclinata 37°



Legenda Distribuzione				
Simbolo	Codice Identità	Descrizione	Rete	Abbreviazione
[Symbol]	TR_APE_E90_ZNCD	Canalina portacavi aperta senza copertura, acciaio zincato a caldo, mantenimento funzionale E90	Bassa tensione - Circuiti alimentazione no-break	BT-NB
[Symbol]	TR_CHI_PIEEN_ZNCD	Canalina portacavi chiusa con copertura, in acciaio zincato a caldo	Bassa tensione - Privilegiata servizi emergenza	BT-PE
[Symbol]	TR_APE_ASOL_ZNCD	Canalina portacavi aperta senza copertura, acciaio zincato a caldo	Bassa tensione - Fotovoltaico	BT-FV
[Symbol]	TR_APE_E90_ZNCD	Canalina portacavi aperta senza copertura, acciaio zincato a caldo, mantenimento funzionale E90	Bassa tensione - Privilegiata servizi ordinari	BT-PO
[Symbol]	TR_APE_ASOL_ZNCD	Canalina portacavi chiusa con copertura, acciaio zincato a caldo	Bassa tensione - Normale ordinaria	BT-NO
[Symbol]	TR_APE_E90_ZNCD	Canalina portacavi aperta senza copertura, acciaio zincato a caldo, mantenimento funzionale E90	Canalina correnti deboli	CD-RI
[Symbol]	TR_APE_ASOL_ZNCD	Canalina portacavi chiusa con copertura, acciaio zincato a caldo	Canalina correnti deboli	CD-FO

MINISTERO DELLE INFRASTRUTTURE E DELLA MOBILITÀ SOSTENIBILI
STRUTTURA TECNICA DI MISSIONE

Mims
COMUNE DI TORINO

METROPOLITANA AUTOMATICA DI TORINO
LINEA 2 - TRATTA POLITECNICO - REBAUDENGO
PROGETTAZIONE DEFINITIVA
Lotto Costruttivo 1: Rebaudengo - Bologna

PROGETTO DEFINITIVO
DIRETTORE PROGETTAZIONE: [Nome]
IL PROGETTISTA: [Nome]

ING. R. CRIVA
ING. F. AZZURRO

ELABORATO: MTL21A1D_IELSCOT008
REV. 01
SCALA: 1
DATA: 15/12/2022

STAZIONE APPALTANTE
ING. R. BERTASIO