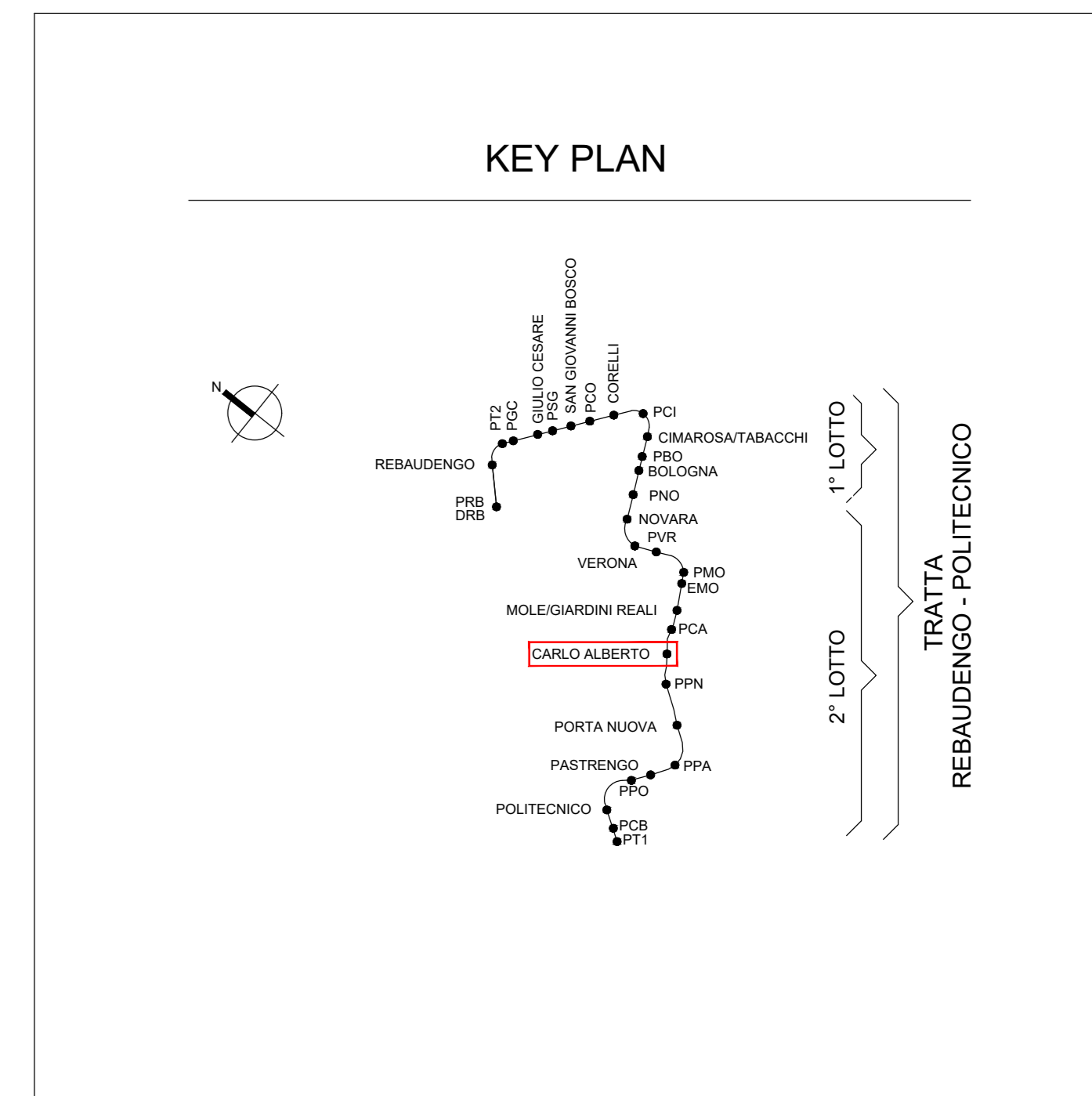
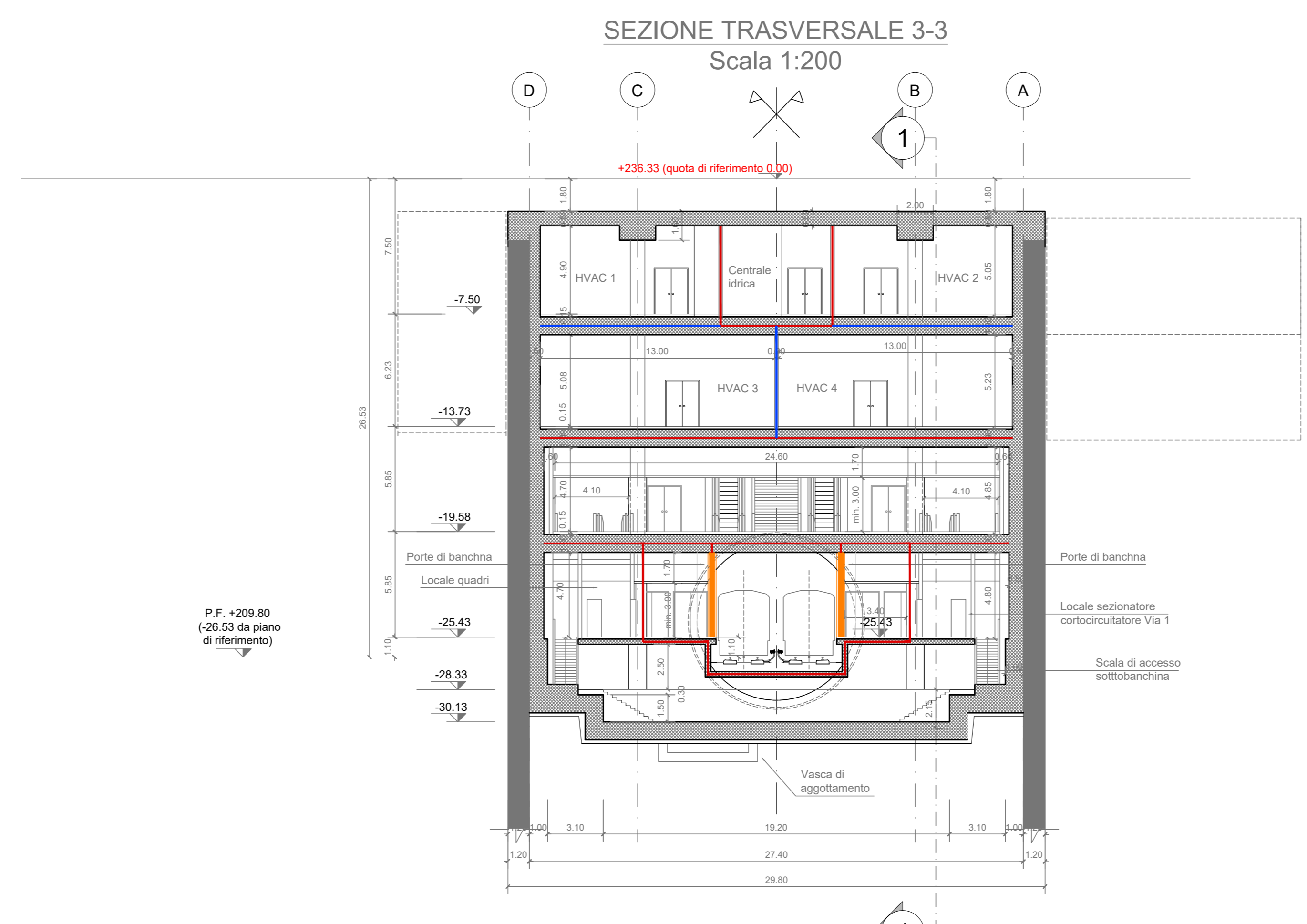
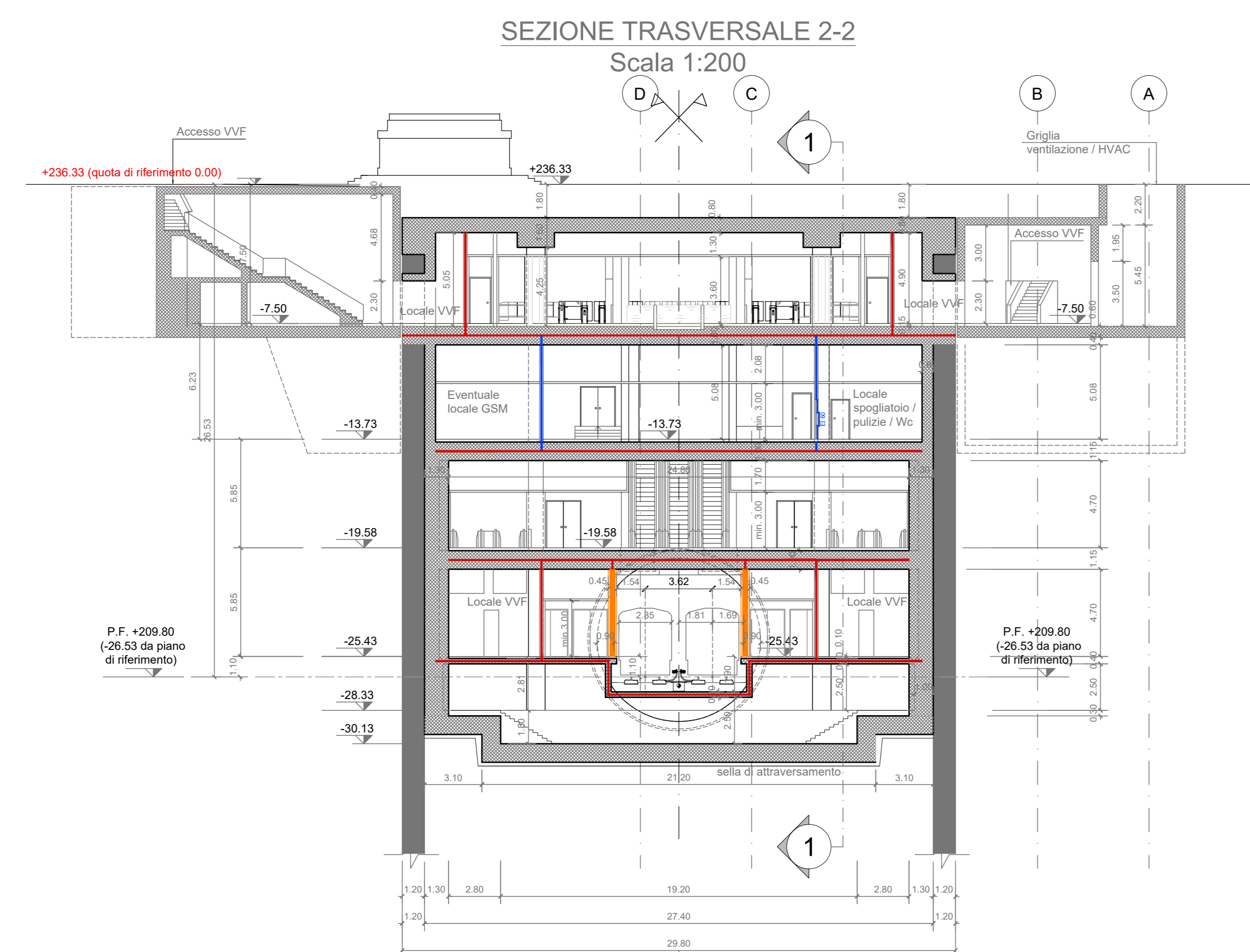


#### SIMBOLOGIA DI PREVENZIONE INCENDI

di serie del D.M. del 30/06/1983

Elemento	Simbolo	Descrizione
Elemento costruttivo REI 180	[REI 180]	Elemento costruttivo REI 180
Elemento costruttivo REI 120	[REI 120]	Elemento costruttivo REI 120
Elemento costruttivo REI 60	[REI 60]	Elemento costruttivo REI 60
Elemento costruttivo REI 30	[REI 30]	Elemento costruttivo REI 30
Porta resistente al fuoco Elox	[Elox]	Porta resistente al fuoco Elox
Esodo normale verso l'alto	[Esodo]	Esodo normale verso l'alto
Esodo normale orizzontale	[Esodo]	Esodo normale orizzontale
Esodo normale verso il basso	[Esodo]	Esodo normale verso il basso
Esodo alternativo verso l'alto	[Esodo]	Esodo alternativo verso l'alto
Esodo alternativo orizzontale	[Esodo]	Esodo alternativo orizzontale
Esodo alternativo verso il basso	[Esodo]	Esodo alternativo verso il basso
Spazio sicuro	[Spazio sicuro]	Spazio sicuro
Pericolo di fuga non ordinata	[Pericolo]	Pericolo di fuga non ordinata
Pericolo di fuga prima di barriere antinfiammatorie	[Pericolo]	Pericolo di fuga prima di barriere antinfiammatorie
Pericolo di fuga alternativo	[Pericolo]	Pericolo di fuga alternativo
Indicazione via di fuga con lampade automaticamente attivabili	[Indicazione]	Indicazione via di fuga con lampade automaticamente attivabili
Indicazione via di fuga con illuminazione di sicurezza	[Indicazione]	Indicazione via di fuga con illuminazione di sicurezza
Pulsante di sgancio impianto elettrico	[Pulsante]	Pulsante di sgancio impianto elettrico
Filo a prova di fumo con ventilazione naturale	[Filo]	Filo a prova di fumo con ventilazione naturale
Filo a prova di fumo in aspirazione	[Filo]	Filo a prova di fumo in aspirazione
Superfici di estrazione aspiranti	[Superfici]	Superfici di estrazione aspiranti
Spazi a cielo libero	[Spazi]	Spazi a cielo libero
Aperture di aerazione	[Aperture]	Aperture di aerazione
Ventilazione di emergenza	[Ventilazione]	Ventilazione di emergenza
Aperture codificate di aerazione naturale	[Aperture]	Aperture codificate di aerazione naturale
Impianto automatico di rivelazione fumi ottici	[Impianto]	Impianto automatico di rivelazione fumi ottici
Impianto automatico di rivelazione termica statico	[Impianto]	Impianto automatico di rivelazione termica statico
Impianto automatico di rivelazione termica velocimetrico	[Impianto]	Impianto automatico di rivelazione termica velocimetrico
Impianto automatico di rivelazione gas	[Impianto]	Impianto automatico di rivelazione gas
Impianto automatico di rivelazione ossidi di carbonio	[Impianto]	Impianto automatico di rivelazione ossidi di carbonio
Impianto automatico di rivelazione ricicla infiammabilità	[Impianto]	Impianto automatico di rivelazione ricicla infiammabilità
Centralina rivelazione incendi	[Centralina]	Centralina rivelazione incendi
pulsante manuale di segnalazione antincendio	[Pulsante]	pulsante manuale di segnalazione antincendio
segnalazione acustica/luminosa	[Segnalazione]	segnalazione acustica/luminosa
Idrante UNI 45	[Idrante]	Idrante UNI 45
Idrante sopravalvo	[Idrante]	Idrante sopravalvo
Atacco UNI 70 inderogabile VVF	[Atacco]	Atacco UNI 70 inderogabile VVF
Impianto fono di spegnimento automatico (Sprinkler)	[Impianto]	Impianto fono di spegnimento automatico (Sprinkler)
Impianto fono di spegnimento automatico (Gas)	[Impianto]	Impianto fono di spegnimento automatico (Gas)
Impianto fono di spegnimento automatico (Water Mist)	[Impianto]	Impianto fono di spegnimento automatico (Water Mist)
Estrintore portatile - a polveri polivalenti	[Estrintore]	Estrintore portatile - a polveri polivalenti
Estrintore portatile - a secco	[Estrintore]	Estrintore portatile - a secco
Estrintore portatile - a base di carbonio	[Estrintore]	Estrintore portatile - a base di carbonio
Estrintore portatile - a schiuma	[Estrintore]	Estrintore portatile - a schiuma
Estrintore carrellato	[Estrintore]	Estrintore carrellato

- NOTA:**
- Le quote delle emergenze superficiali sono relative alla quota della pavimentazione finita nell'intorno delle stesse.
  - I locali degli impianti tecnologici a servizio della stazione devono costituire compartimento antincendio avente caratteristiche di resistenza al fuoco non inferiore a REI/EI 120 e ciascun locale dovrà essere compartimentato dagli altri con elementi aventi caratteristiche di resistenza al fuoco pari a REI/EI 60.
  - Le caratteristiche di resistenza al fuoco dei locali di separazione tra la banchina di stazione e i locali tecnici dovranno essere non inferiore a REI/EI 120. In caso di locali tecnici raggruppati tra loro e comunicanti con la banchina di stazione, le caratteristiche di resistenza al fuoco delle strutture perimetrali dell'intera zona dei locali tecnici dovranno essere non inferiori a REI/EI 120 fermo restando che ciascun locale dovrà essere compartimentato dagli altri con elementi aventi caratteristiche di resistenza al fuoco pari a REI/EI 60.



**MINISTERO DELLE INFRASTRUTTURE E DELLA MOBILITÀ SOSTENIBILI**  
**STRUTTURA TECNICA DI MISSIONE**

**Mims**  
**COMUNE DI TORINO**

**METROPOLITANA AUTOMATICA DI TORINO**  
**LINEA 2 - TRATTA POLITECNICO - REBAUDENGO**  
**PROGETTAZIONE DEFINITIVA**  
**Lotto Generale: Politecnico - Rebaudengo**

**PROGETTO DEFINITIVO**  
DIRETTORE PROGETTAZIONE: [Nome] RESPONSABILE INTEGRAZIONE DISCIPLINE SPECIALISTICHE: [Nome]

**INFRA.TO** INFRASTRUTTURE PER LA MOBILITÀ

**PREVENZIONE INCENDI**  
LINEA  
STAZIONE CARLO ALBERTO - SEZIONI LONGITUDINALI E TRASVERSALI

ELABORATO	REV.	SCALA	DATA
MTL21A0DVFVGT	048	0 1	1:200 31/03/2022

BIM MANAGER Geom. L. D'Acordi

REV.	DESCRIZIONE	DATA	REDAATTO	CONTROL.	APPROV.	VISTO
0	EMISSIONE	31/03/22	PCP	FCG	FCG	RCI
1	AGGIORNAMENTO PER ASPETTI FUNZIONALI E DI PREVENZIONE INCENDI	31/03/22	PCP	FCG	FCG	RCI

STAZIONE APPALTANTE  
DIRETTORE DI DIVISIONE INFRASTRUTTURE E MOBILITÀ  
Ing. R. Bertasio  
RESPONSABILE UNICO DEL PROCEDIMENTO  
Ing. A. Strozziro