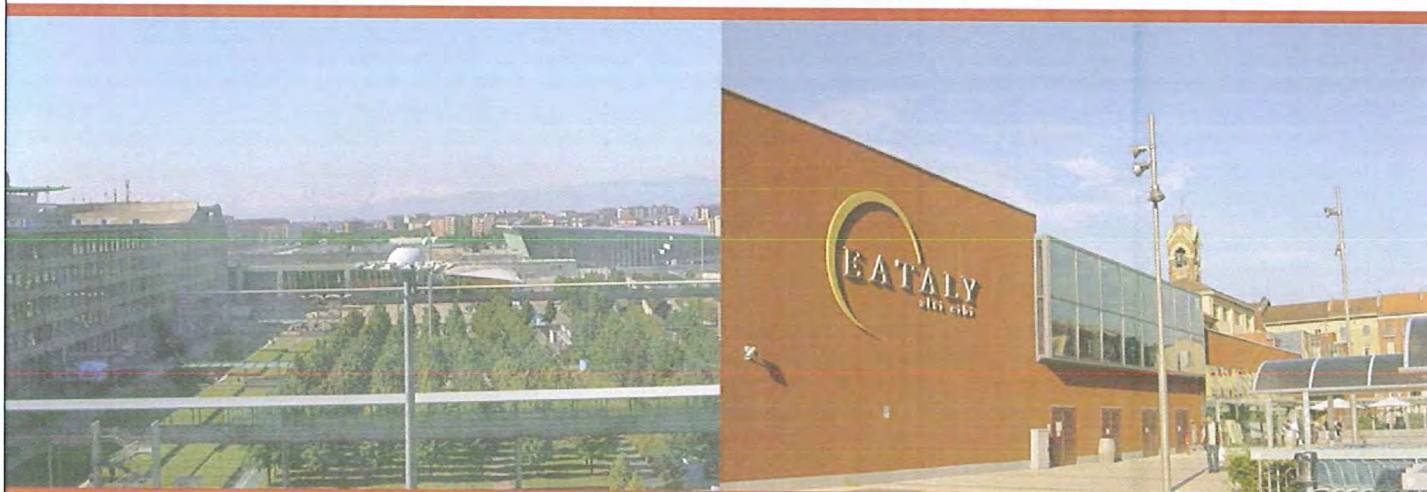




CITTA' DI TORINO
DIREZIONE CENTRALE AMBIENTE, SVILUPPO
TERRITORIO E LAVORO
Direzione Urbanistica



PIANO PARTICOLAREGGIATO LINGOTTO
MODIFICA IN VARIANTE AL P.R.G.C.
ai sensi degli articoli 38-39-40 e art. 17 comma 7
della L.U.R. n° 56/77 e s.m.i.

Tav.

14

Aree oggetto di procedura
espropriativa

**DOCUMENTO INTEGRATO CON MODIFICHE
INTRODOTTE IN FASE DI APPROVAZIONE**

data : Dicembre 2012

scala : 1/1000

RESPONSABILE TECNICO

Arch. Liliana Mazza

RESPONSABILE DEL PROCEDIMENTO

Il Direttore
Arch. Rosa Gilardi

