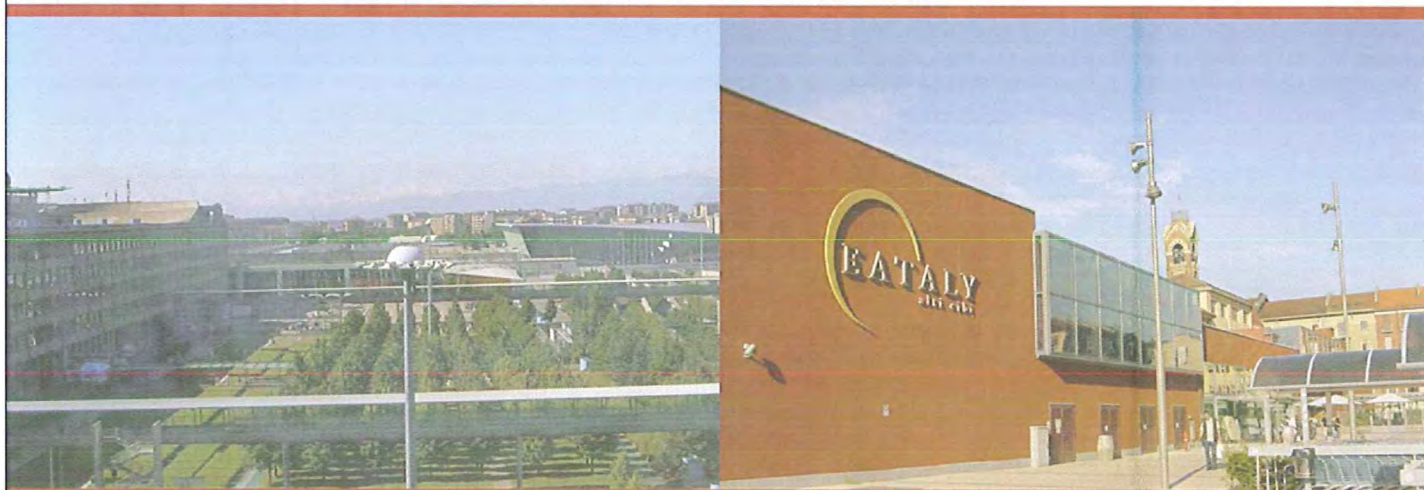




CITTA' DI TORINO
DIREZIONE CENTRALE AMBIENTE, SVILUPPO
TERRITORIO E LAVORO
Direzione Urbanistica



PIANO PARTICOLAREGGIATO LINGOTTO
MODIFICA IN VARIANTE AL P.R.G.C.
ai sensi degli articoli 38-39-40 e art. 17 comma 7
della L.U.R. n° 56/77 e s.m.i.

Tav.

9

Lotto Va, Vb, VI, VII
regole urbanistico - edilizie

DOCUMENTO INTEGRATO CON MODIFICHE
INTRODOTTE IN FASE DI APPROVAZIONE

data : Dicembre 2012

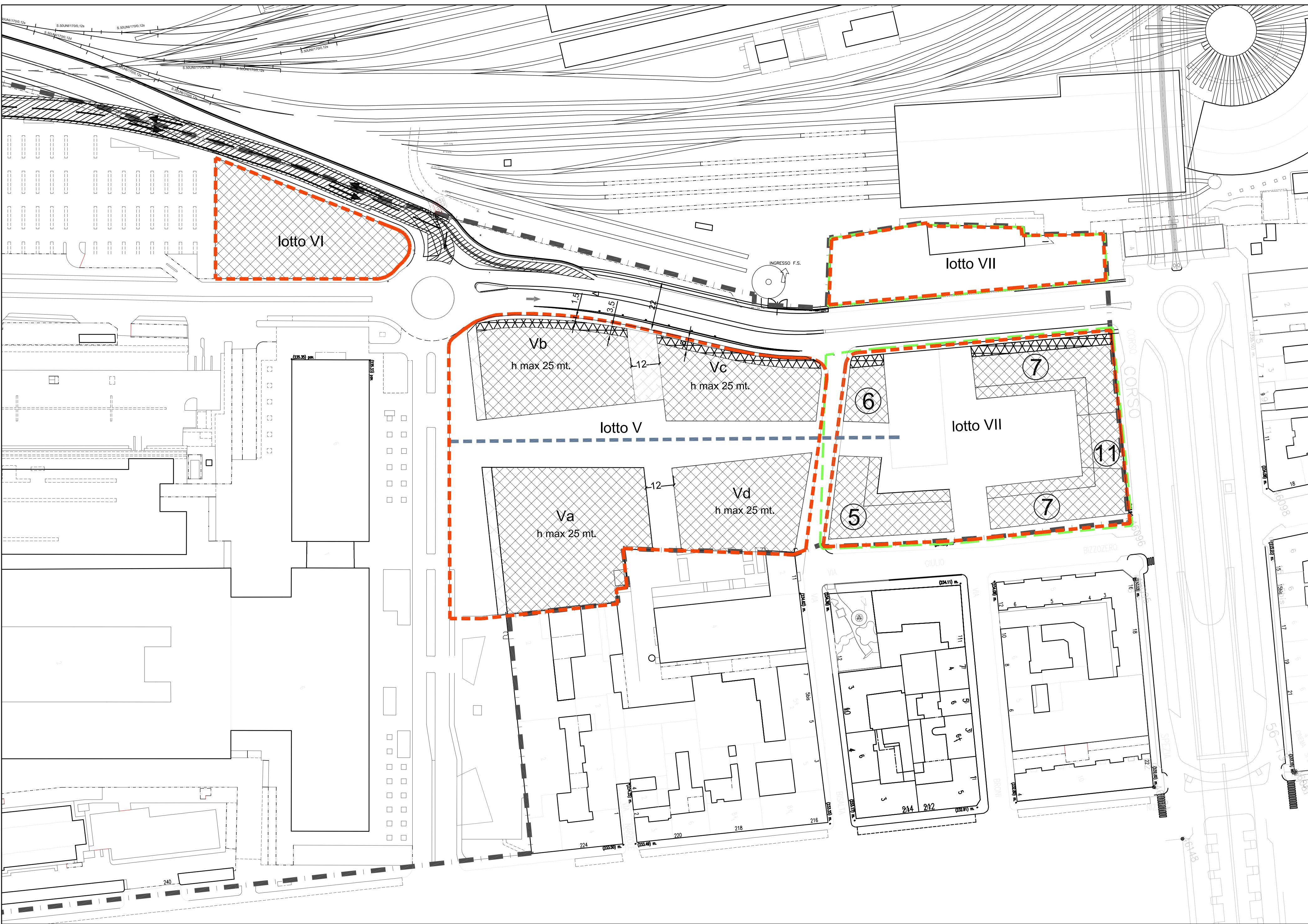
scala : 1/1000

RESPONSABILE TECNICO

Arch. Liliana Mazza

RESPONSABILE DEL PROCEDIMENTO

Il Direttore
Arch. Rosa Gilardi



- LEGENDA**
- Perimetro Piano Particolareggiato
 - Perimetro Lotto
 - Asse rettore
 - Massimo ingombro edifici
 - Massimo ingombro edifici vedi NTA art. 13.1
 - Massimo ingombro edifici vedi NTA art. 13.3
 - Area di massimo ingombro degli edifici non edificabili al Piano Terra
 - 2 Numero piani (+1/-2)
 - Area M1 - Borello e Maffiotto
 - Distanza minima tra fabbricati



CITTA' DI TORINO
 DIREZIONE CENTRALE AMBIENTE, SVILUPPO
 TERRITORIO E LAVORO
 Direzione Urbanistica




PIANO PARTICOLAREGGIATO LINGOTTO
 MODIFICA IN VARIANTE AL P.R.G.C.
 ai sensi degli articoli 38-39-40 e art. 17 comma 7
 della L.U.R. n° 56/77 e s.m.i.

Tav.	9	data: Dicembre 2012
	Lotti Va, Vb, Vc, Vd, VI e VII regole urbanistico - edilizie	scala: 1/1000
	DOCUMENTO INTEGRATO CON MODIFICHE INTRODOTTE IN FASE DI APPROVAZIONE	
RESPONSABILE TECNICO Arch. Liliana Mazza	RESPONSABILE DEL PROCEDIMENTO Il Direttore Arch. Rosa Gilardi	