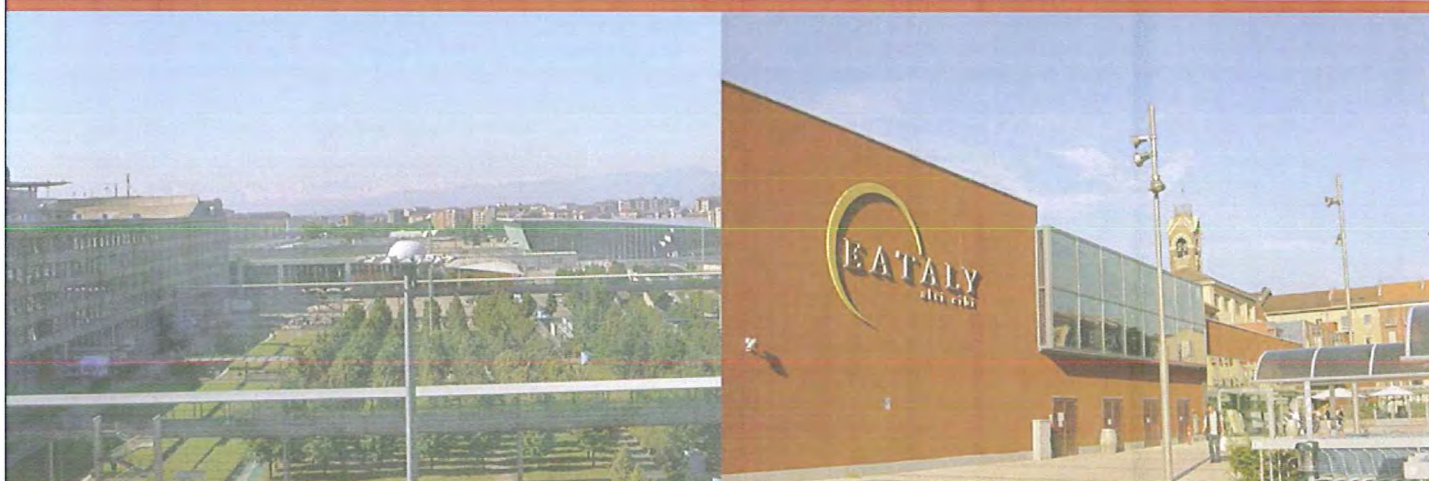




CITTA' DI TORINO
DIREZIONE CENTRALE AMBIENTE, SVILUPPO
TERRITORIO E LAVORO
Direzione Urbanistica



PIANO PARTICOLAREGGIATO LINGOTTO
MODIFICA IN VARIANTE AL P.R.G.C.
ai sensi degli articoli 38-39-40 e art. 17 comma 7
della L.U.R. n° 56/77 e s.m.i.

Tav.

6/e

Stato di fatto su elaborato
catasto fabbricati
Pianta piano secondo

data : Dicembre 2012

scala : 1/2000

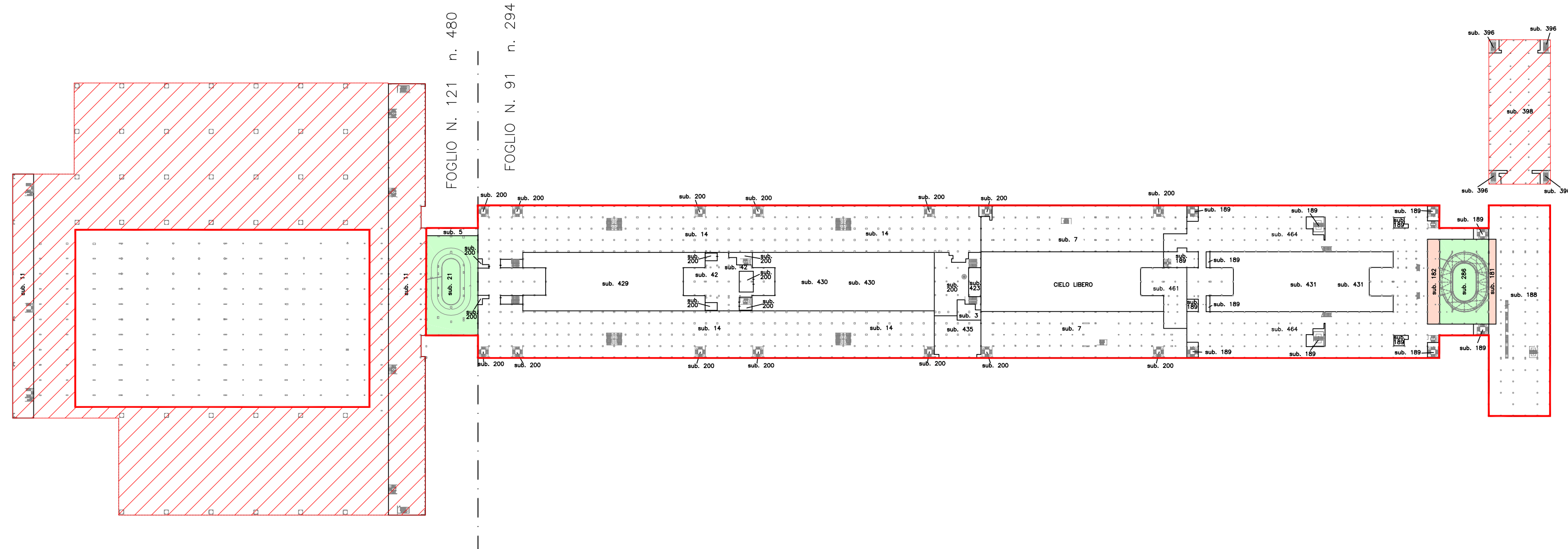
RESPONSABILE TECNICO

Arch. Liriana Mazza

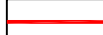



RESPONSABILE DEL PROCEDIMENTO

Il Direttore
Arch. Rosa Gilardi

PIANTA PIANO SECONDO



LEGENDA

-  Edifici conservati
-  Edifici realizzati con P.P. originario ed s.m.i.
-  Aree a standard assoggettate ad uso pubblico (verde, spazi di relazione, viabilità di accesso, ecc...)
-  Aree non a standard assoggettate ad uso pubblico



CITTA' DI TORINO
DIREZIONE CENTRALE AMBIENTE, SVILUPPO
TERRITORIO E LAVORO
Direzione Urbanistica



PIANO PARTICOLAREGGIATO LINGOTTO
MODIFICA IN VARIANTE AL P.R.G.C.
ai sensi degli articoli 38-39-40 e art. 17 comma 7
della L.U.R. n° 56/77 e s.m.i.

Tav. 6/e	Stato di fatto su elaborato catasto fabbricati Pianta piano secondo	data : Dicembre 2012
		scala : 1/2000

RESPONSABILE TECNICO
 Arch. Liliana Mazza

RESPONSABILE DEL PROCEDIMENTO
 Il Direttore
 Arch. Rosa Gilardi