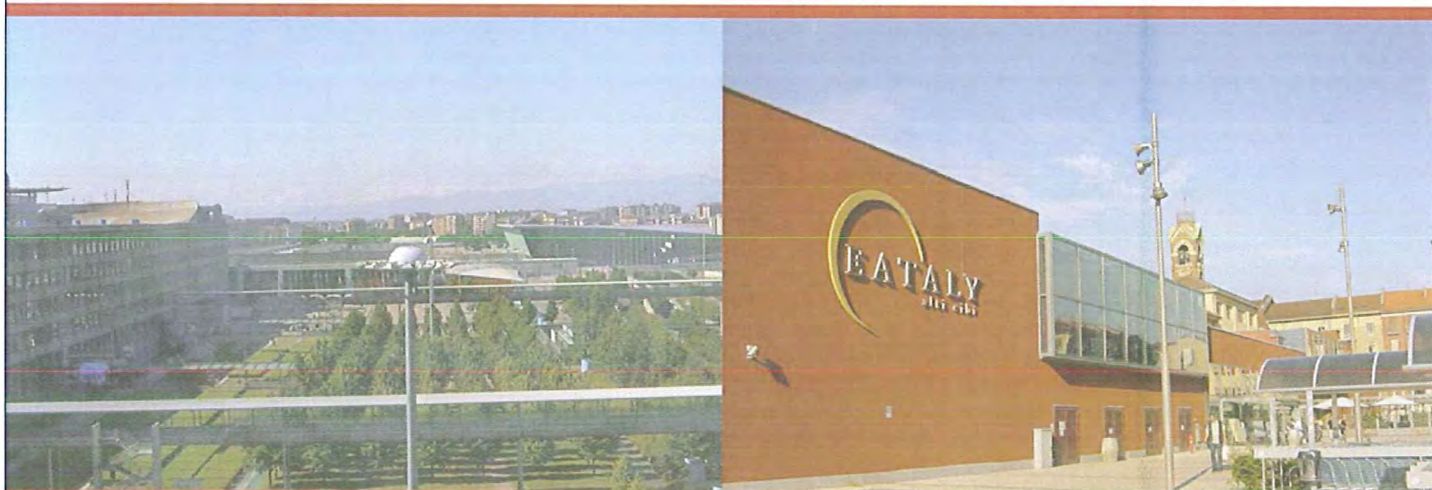




CITTA' DI TORINO
DIREZIONE CENTRALE AMBIENTE, SVILUPPO
TERRITORIO E LAVORO
Direzione Urbanistica



PIANO PARTICOLAREGGIATO LINGOTTO
MODIFICA IN VARIANTE AL P.R.G.C.
ai sensi degli articoli 38-39-40 e art. 17 comma 7
della L.U.R. n° 56/77 e s.m.i.

Tav.

6/d

Stato di fatto su elaborato
catasto fabbricati
Pianta piano primo

data : Dicembre 2012

scala : 1/2000

RESPONSABILE TECNICO

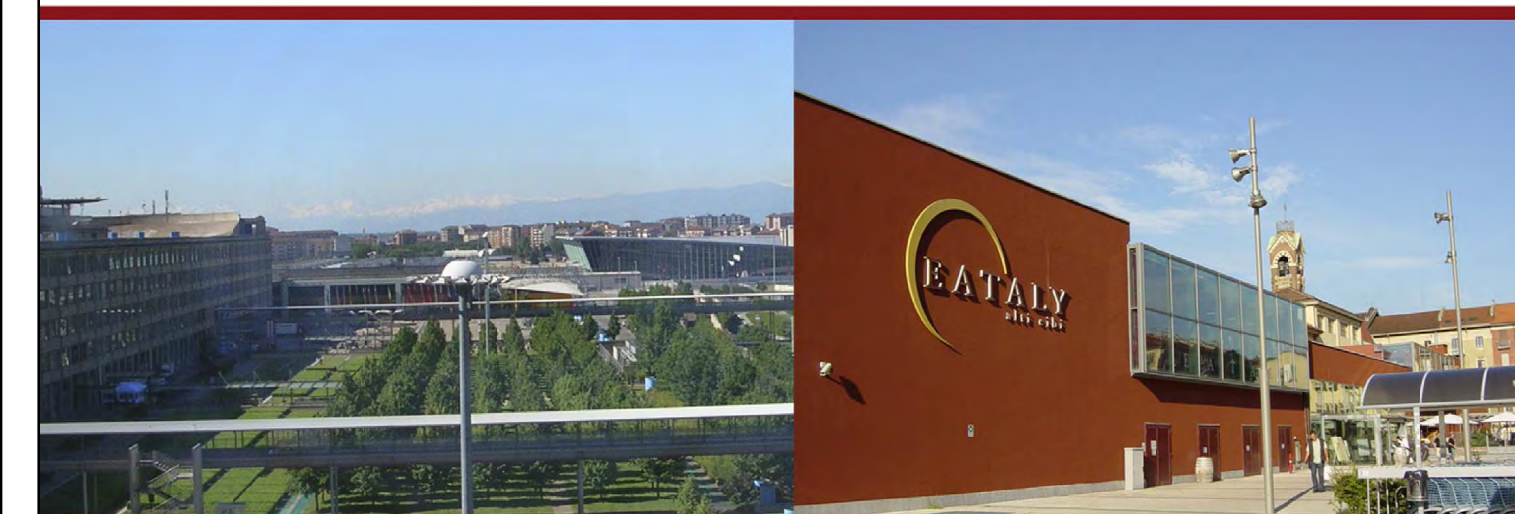
Arch. Lilliana Mazza

RESPONSABILE DEL PROCEDIMENTO

Il Direttore
Arch. Rosa Gilardi



CITTA' DI TORINO
DIREZIONE CENTRALE AMBIENTE, SVILUPPO
TERRITORIO E LAVORO
 Direzione Urbanistica



PIANO PARTICOLAREGGIATO LINGOTTO
MODIFICA IN VARIANTE AL P.R.G.C.
 ai sensi degli articoli 38-39-40 e art. 17 comma 7
 della L.U.R. n° 56/77 e s.m.i.

Tav.	Stato di fatto su elaborato catasto fabbricati Pianta piano primo	data : Dicembre 2012
6/d		scala : 1/2000

RESPONSABILE TECNICO
 Arch. Liliana Mazza

RESPONSABILE DEL PROCEDIMENTO
 Il Direttore
 Arch. Rosa Gilardi

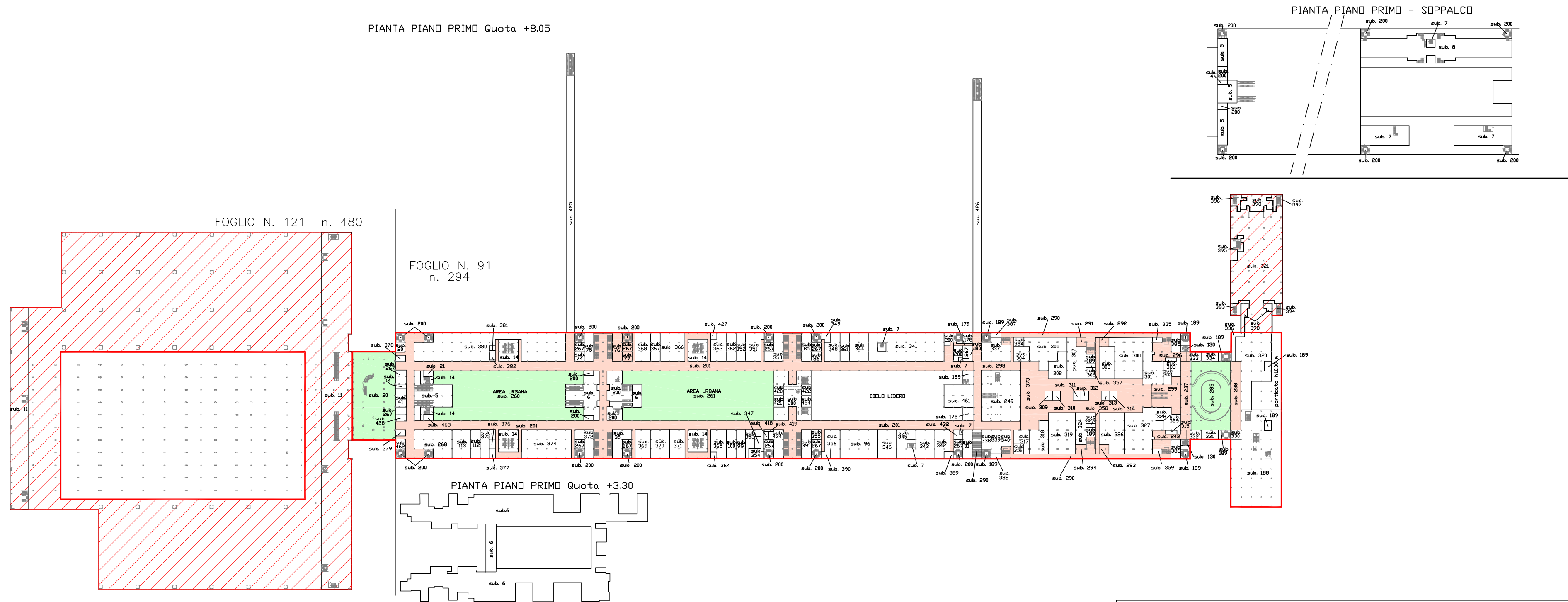
PIANTA PIANO PRIMO Quota +8.05

PIANTA PIANO PRIMO - SOPPALCO

FOGLIO N. 121 n. 480

FOGLIO N. 91
n. 294

PIANTA PIANO PRIMO Quota +3.30



LEGENDA

- Edifici conservati
- Edifici realizzati con P.P. originario ed s.m.i.
- Aree a standard assoggettate ad uso pubblico (verde, spazi di relazione, viabilità di accesso, ecc...)
- Aree non a standard assoggettate ad uso pubblico