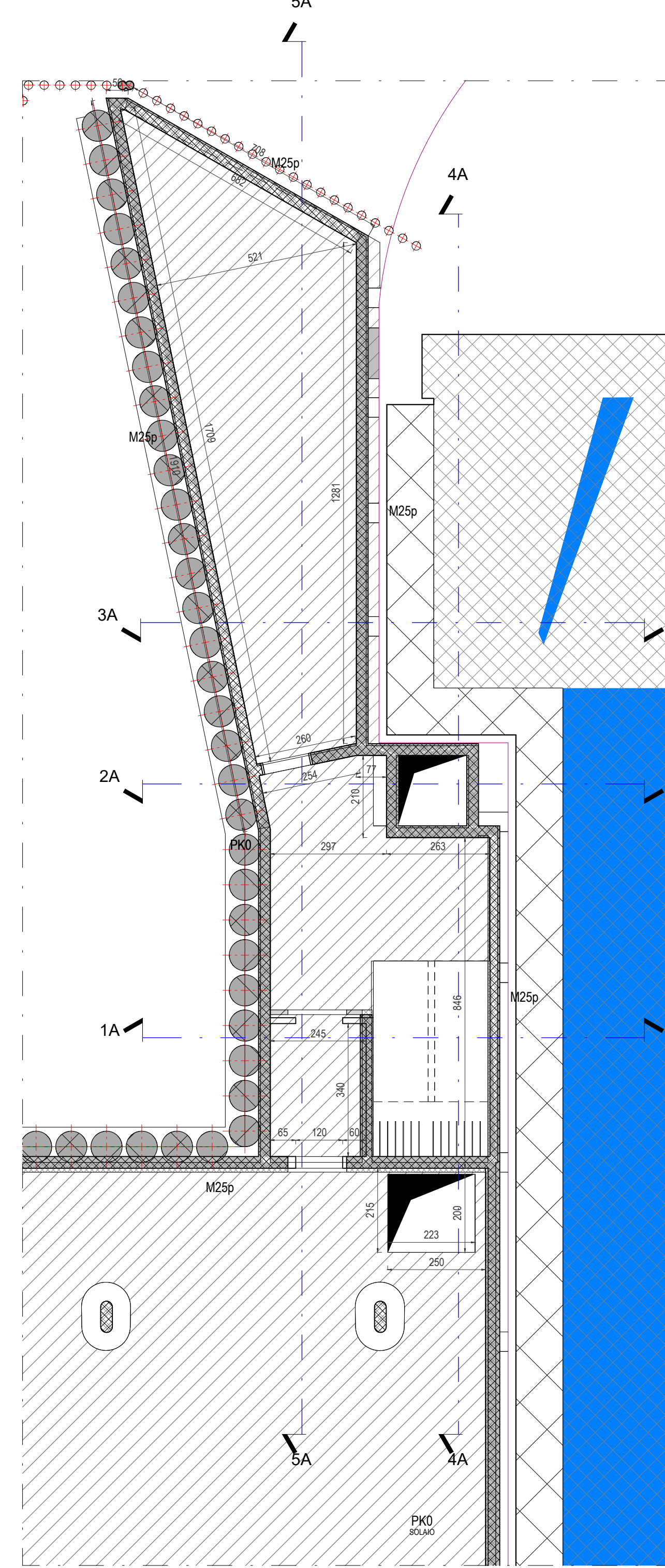
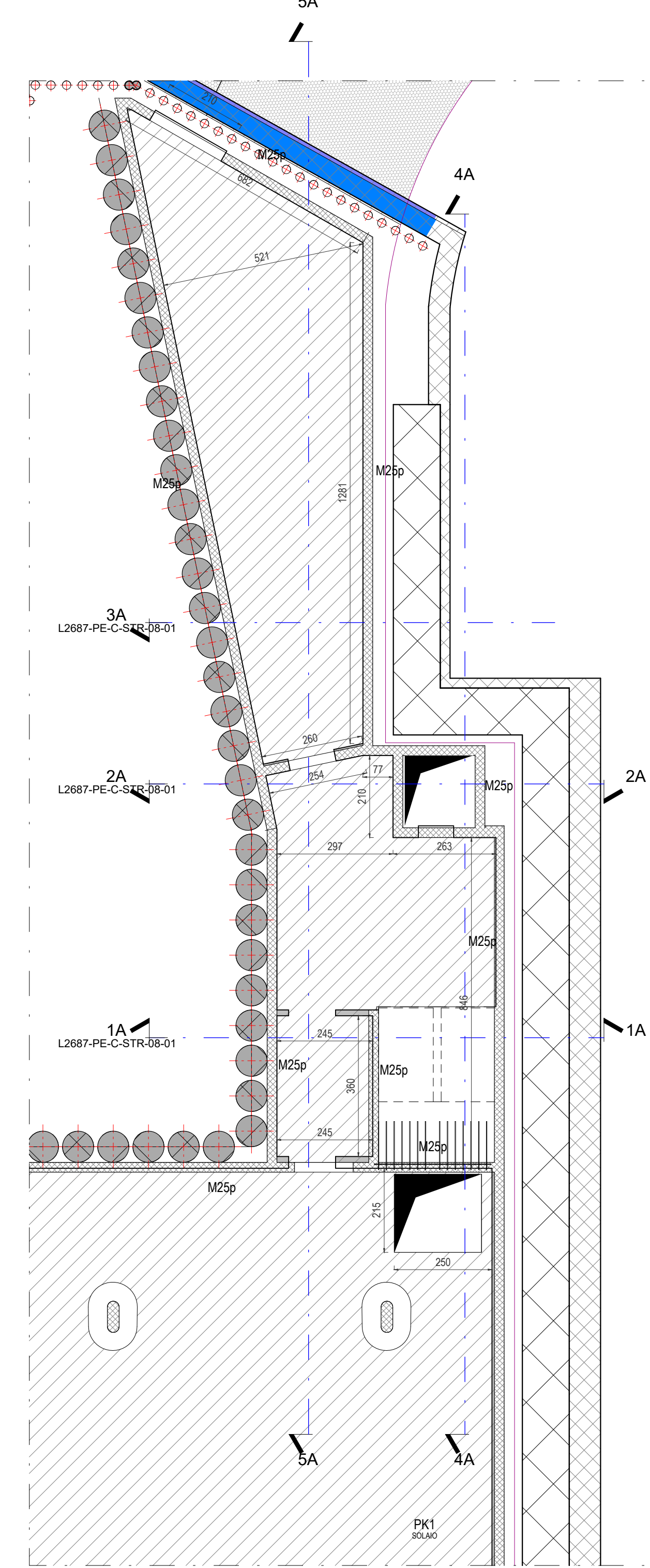


1 **Pianta Piano Coperture**
Scale 1:100

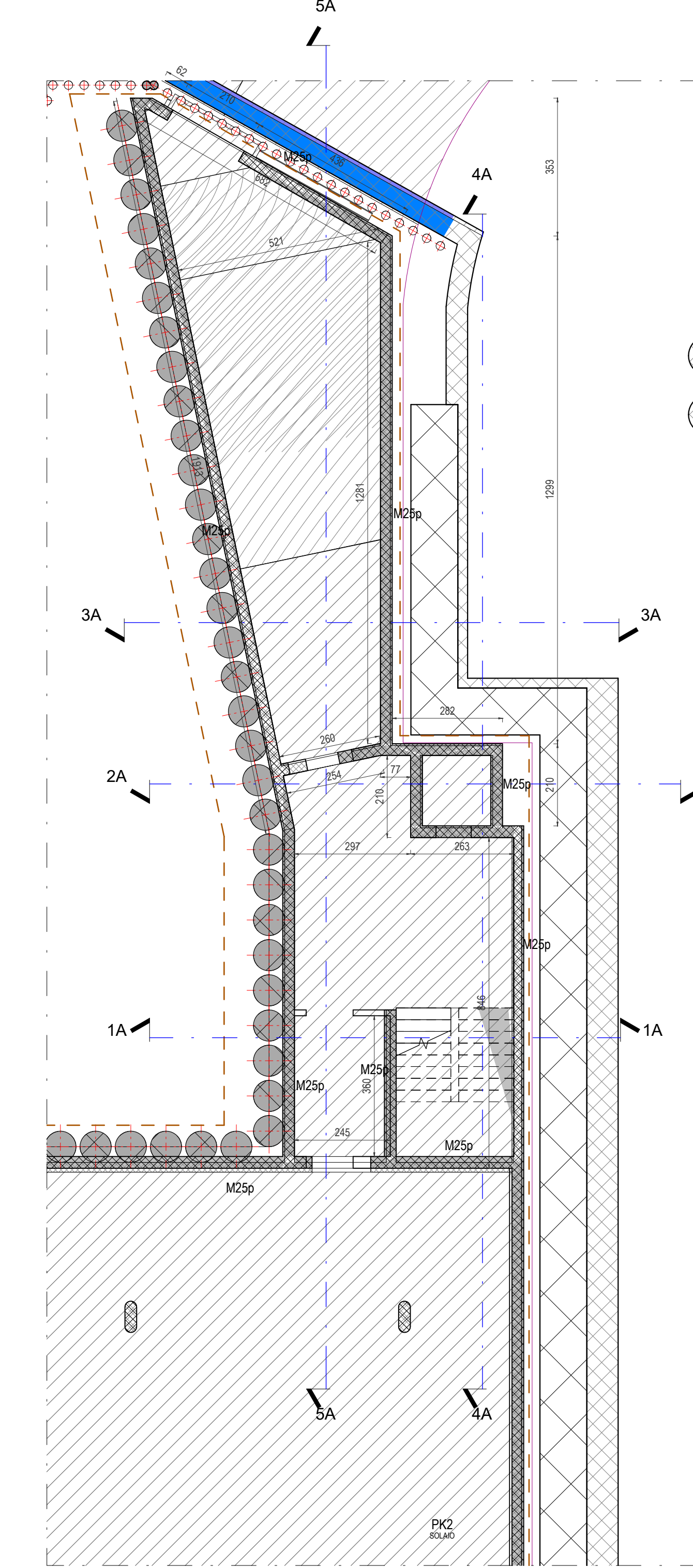
2 **Pianta Piano Piazza**
Scale 1:100



3 **Pianta Copertura Parcheggio - PK0**
Scale 1:100



4 **Pianta Piano Primo Interrato - PK1**
Scale 1:100



5 **Pianta Piano Fondazioni / Secondo Interrato - PK2**
Scale 1:100

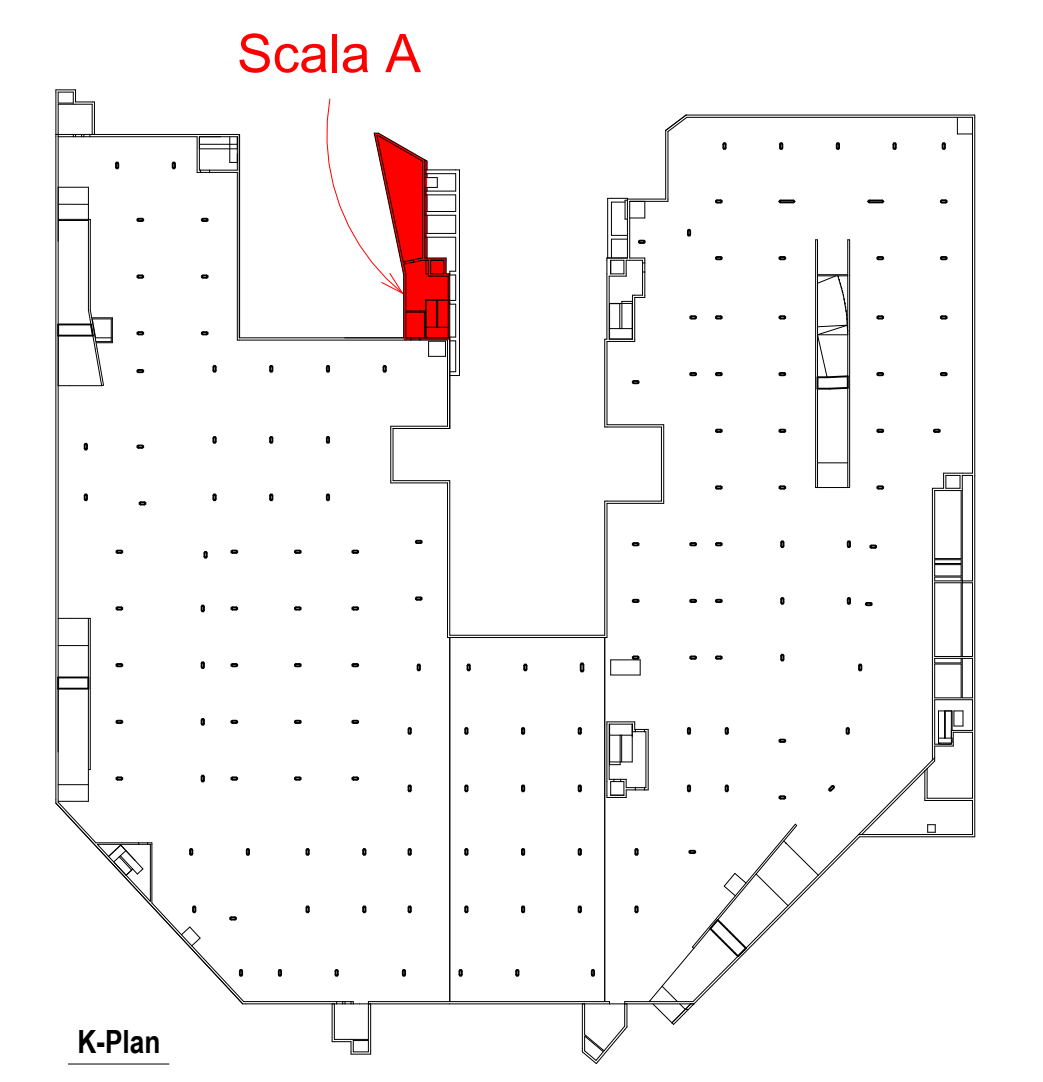


TABELLA DEI CARICHI

CARICHI PERMANENTI		SOVRACCARICHI VARIABILI	
Impianti	0,50 kN/m ²	Livello 0	Carico di prima categoria per ponti: 9,00 kN/m ²
Livello 0	Massetto protezione guaina 8cm: 1,92 kN/m ² Igloo carrabili 60 cm: 1,90 kN/m ² Scala armata 20cm: 6,00 kN/m ² Pavimentazione disibitum 20cm: 5,00 kN/m ²	Livello -1 e -2	Cat. F (filosofie, aree per traffico, parcheggio e sosta di veicoli leggeri): 2,50 kN/m ² Cat. E (Ambiente ad uso industriale): 6,00 kN/m ²
Livello -1 e -2	Pavimentazione spolvero quarzo 4 cm 0,96 kN/m ²	Corpi emergenti	Massetto 10cm: 2,00 kN/m ² Pavimentazione: 0,50 kN/m ²
Corpi emergenti	Massetto 10cm: 2,00 kN/m ² Pavimentazione: 0,50 kN/m ²	Corpi emergenti	Cat. C Scale comuni, balconi e ballato 4,00 kN/m ²

CALCESTRUZZO

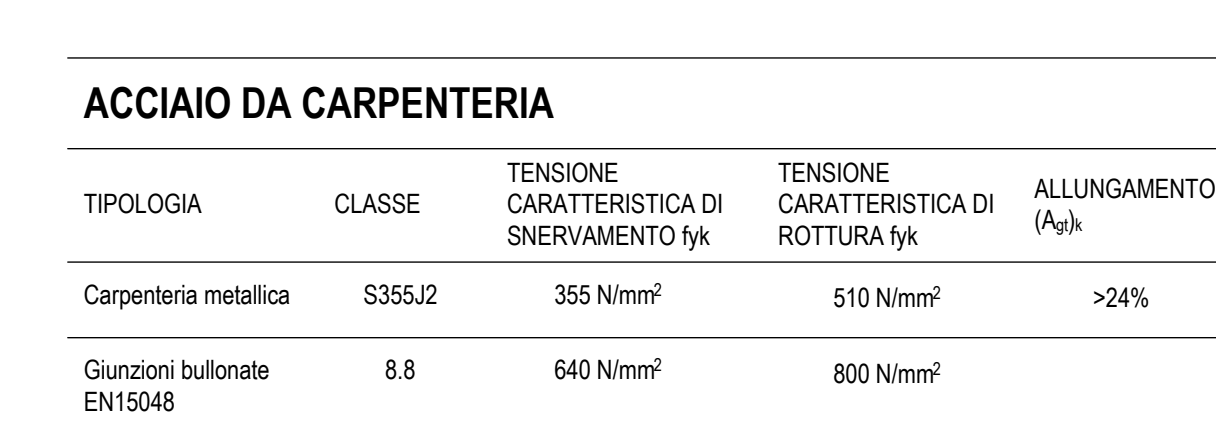
Oggetto	Classe di resistenza	Classe di consistenza	Classe di esposizione	Ømax aggregato	Copriferro a/c	Min cemento (kg/m ³)
Sottofondazione	C12/15	S3	XC2	25 mm	0,6	280
Pav.	C30/37	S4	XC2	25 mm	75 mm	0,6
Fondazioni in CA	C30/37	S4	XC2	32 mm	40 mm	0,6
Elevazione (Prest. min. pilastri)	C32/40	S4	XC3	20 mm	45/50 mm	0,55
Scala PRO-PK1-PK2	C35/45	S4	XC3	20 mm	50 mm	0,45
Scala scaldasensore	C30/37	S3	XC1	20 mm	45 mm	0,65
Corpi fuori terra	C30/37	S3	XC3	20 mm	40 mm	0,55
Muretto/cordoli livello piazza	C30/37	S3	XF4	20 mm	40 mm	0,45

ACCIAIO PER CEMENTO ARMATO

TIPOLOGIA	CLASSE	TENSIONE CARATTERISTICA DI SNERVAMENTO f _{yk}	TENSIONE CARATTERISTICA DI ROTTURA f _{yk}	ALLUNGAMENTO (A _{gk})
Barre	B450C	450 N/mm ²	540 N/mm ²	>12%
Reti elettrosaldate	B450A	450 N/mm ²	540 N/mm ²	>3%

ACCIAIO DA CARPENTERIA

TIPOLOGIA	CLASSE	TENSIONE CARATTERISTICA DI SNERVAMENTO f _{yk}	TENSIONE CARATTERISTICA DI ROTTURA f _{yk}	ALLUNGAMENTO (A _{gk})
Carpenteria metallica	S355J2	355 N/mm ²	510 N/mm ²	>24%
Giunzioni bullonate EN10948	8.8	640 N/mm ²	800 N/mm ²	



REALIZZAZIONE DEL COPRIFERRO WATERSTOP GIUNTO BENTONITICO IDROESPANSIVO

REALIZZAZIONE DEL COPRIFERRO WATERSTOP GIUNTO BENTONITICO IDROESPANSIVO

REALIZZAZIONE DEL COPRIFERRO WATERSTOP GIUNTO BENTONITICO IDROESPANSIVO

REALIZZAZIONE DEL COPRIFERRO WATERSTOP GIUNTO BENTONITICO IDROESPANSIVO

REALIZZAZIONE DEL COPRIFERRO WATERSTOP GIUNTO BENTONITICO IDROESPANSIVO

REALIZZAZIONE DEL COPRIFERRO WATERSTOP GIUNTO BENTONITICO IDROESPANSIVO

REALIZZAZIONE DEL COPRIFERRO WATERSTOP GIUNTO BENTONITICO IDROESPANSIVO

REALIZZAZIONE DEL COPRIFERRO WATERSTOP GIUNTO BENTONITICO IDROESPANSIVO

REALIZZAZIONE DEL COPRIFERRO WATERSTOP GIUNTO BENTONITICO IDROESPANSIVO

REALIZZAZIONE DEL COPRIFERRO WATERSTOP GIUNTO BENTONITICO IDROESPANSIVO

REALIZZAZIONE DEL COPRIFERRO WATERSTOP GIUNTO BENTONITICO IDROESPANSIVO

REALIZZAZIONE DEL COPRIFERRO WATERSTOP GIUNTO BENTONITICO IDROESPANSIVO

REALIZZAZIONE DEL COPRIFERRO WATERSTOP GIUNTO BENTONITICO IDROESPANSIVO

REALIZZAZIONE DEL COPRIFERRO WATERSTOP GIUNTO BENTONITICO IDROESPANSIVO

REALIZZAZIONE DEL COPRIFERRO WATERSTOP GIUNTO BENTONITICO IDROESPANSIVO

REALIZZAZIONE DEL COPRIFERRO WATERSTOP GIUNTO BENTONITICO IDROESPANSIVO

REALIZZAZIONE DEL COPRIFERRO WATERSTOP GIUNTO BENTONITICO IDROESPANSIVO

REALIZZAZIONE DEL COPRIFERRO WATERSTOP GIUNTO BENTONITICO IDROESPANSIVO

REALIZZAZIONE DEL COPRIFERRO WATERSTOP GIUNTO BENTONITICO IDROESPANSIVO

REALIZZAZIONE DEL COPRIFERRO WATERSTOP GIUNTO BENTONITICO IDROESPANSIVO

REALIZZAZIONE DEL COPRIFERRO WATERSTOP GIUNTO BENTONITICO IDROESPANSIVO

REALIZZAZIONE DEL COPRIFERRO WATERSTOP GIUNTO BENTONITICO IDROESPANSIVO

REALIZZAZIONE DEL COPRIFERRO WATERSTOP GIUNTO BENTONITICO IDROESPANSIVO

REALIZZAZIONE DEL COPRIFERRO WATERSTOP GIUNTO BENTONITICO IDROESPANSIVO

REALIZZAZIONE DEL COPRIFERRO WATERSTOP GIUNTO BENTONITICO IDROESPANSIVO

REALIZZAZIONE DEL COPRIFERRO WATERSTOP GIUNTO BENTONITICO IDROESPANSIVO

REALIZZAZIONE DEL COPRIFERRO WATERSTOP GIUNTO BENTONITICO IDROESPANSIVO

REALIZZAZIONE DEL COPRIFERRO WATERSTOP GIUNTO BENTONITICO IDROESPANSIVO

REALIZZAZIONE DEL COPRIFERRO WATERSTOP GIUNTO BENTONITICO IDROESPANSIVO

REALIZZAZIONE DEL COPRIFERRO WATERSTOP GIUNTO BENTONITICO IDROESPANSIVO

REALIZZAZIONE DEL COPRIFERRO WATERSTOP GIUNTO BENTONITICO IDROESPANSIVO

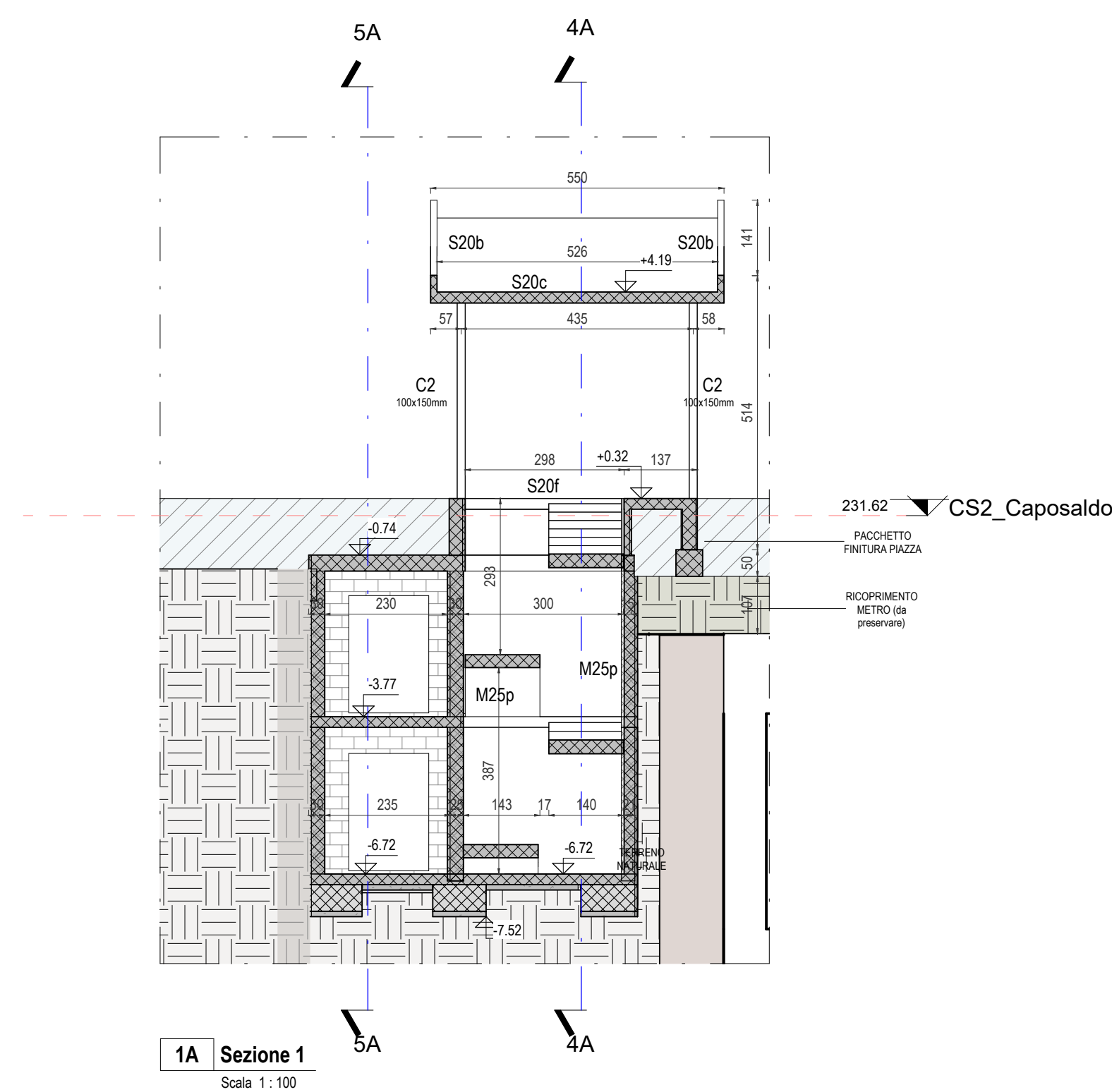
REALIZZAZIONE DEL COPRIFERRO WATERSTOP GIUNTO BENTONITICO IDROESPANSIVO

REALIZZAZIONE DEL COPRIFERRO WATERSTOP GIUNTO BENTONITICO IDROESPANSIVO

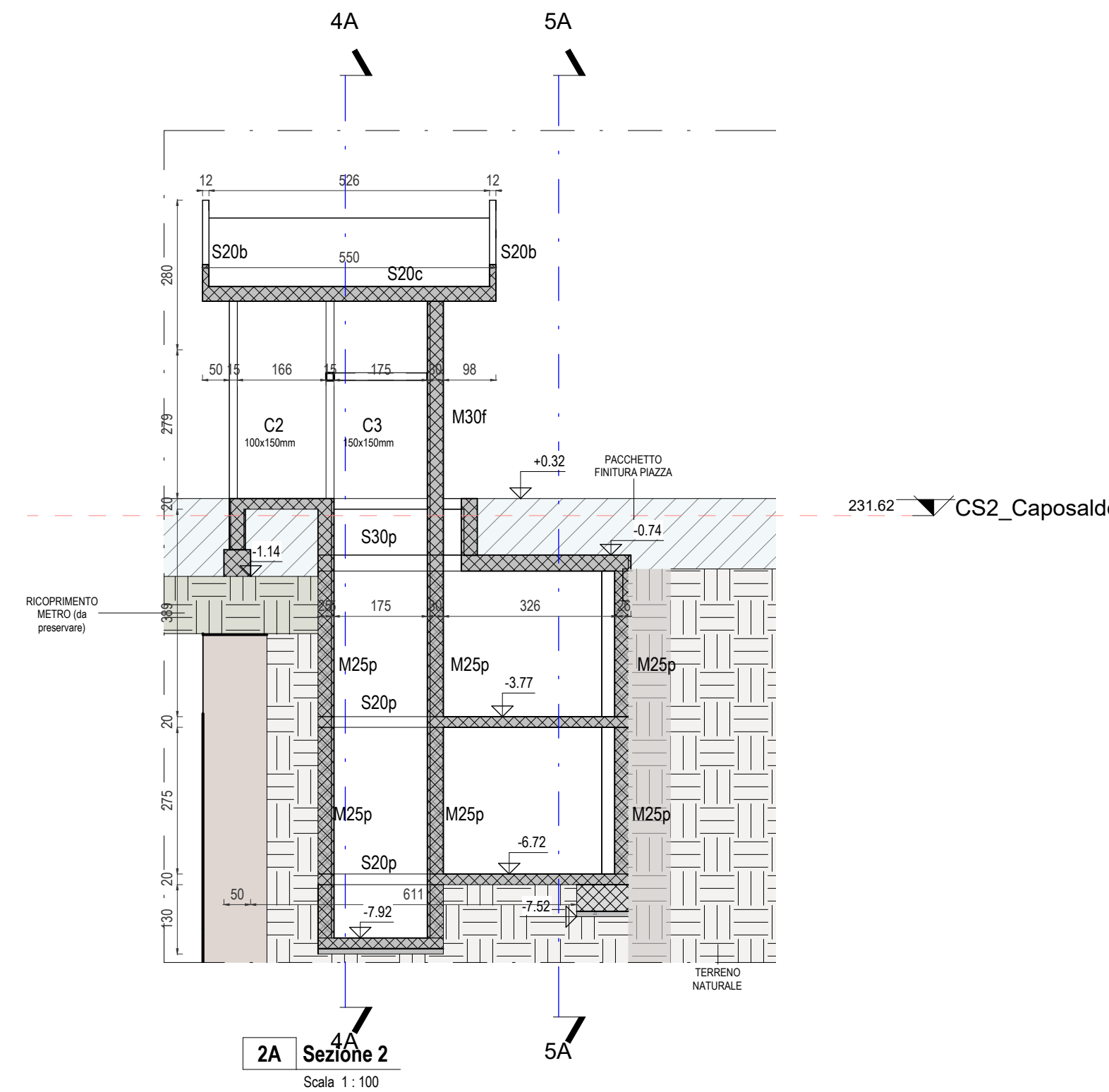
REALIZZAZIONE DEL COPRIFERRO WATERSTOP GIUNTO BENTONITICO IDROESPANSIVO

REALIZZAZIONE DEL COPRIFERRO WATERSTOP GIUNTO BENTONITICO IDROESPANSIVO

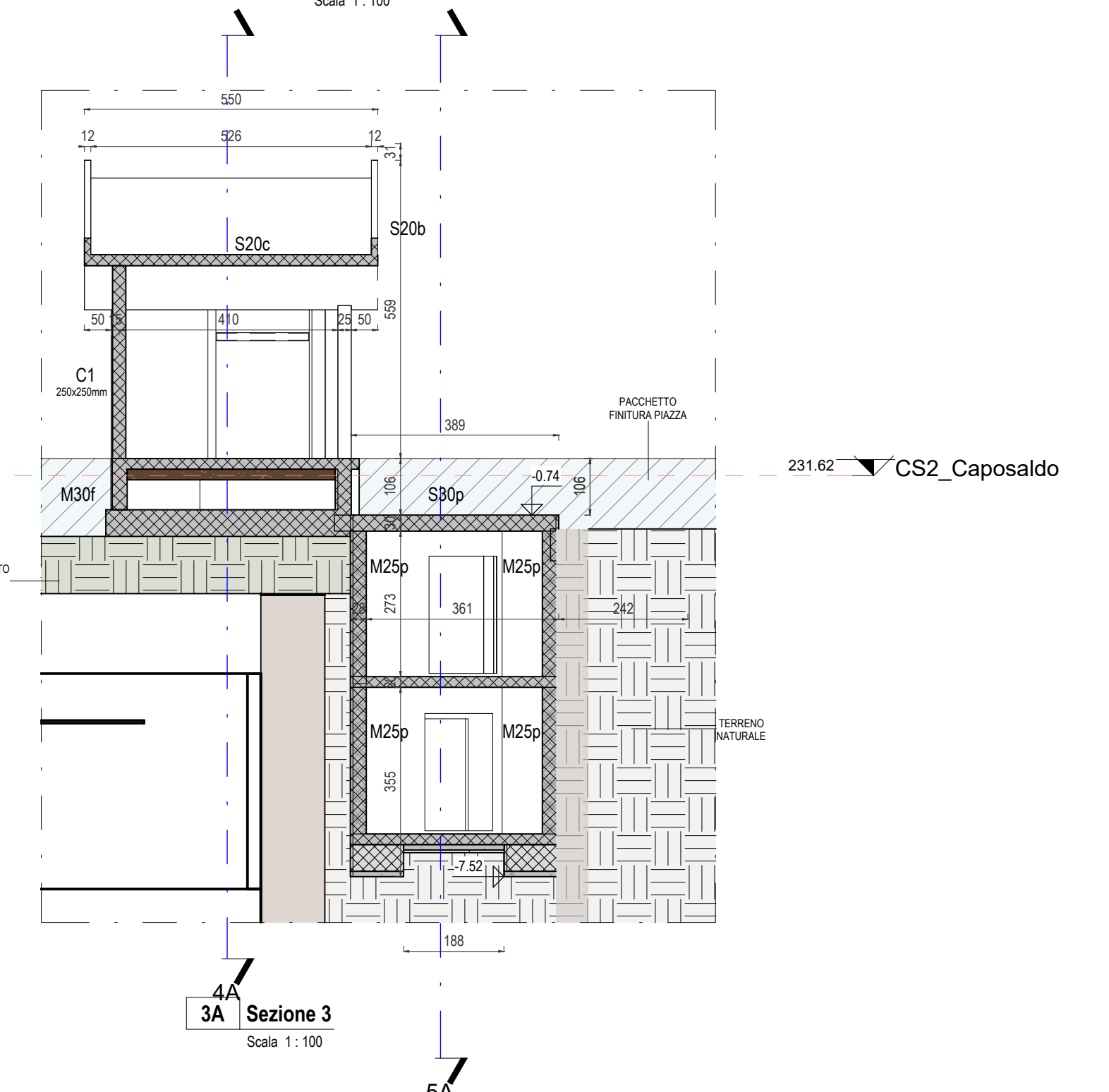
REALIZZAZIONE DEL COPRIFERRO WATERSTOP GIUNTO BENTONITICO IDROESPANSIVO



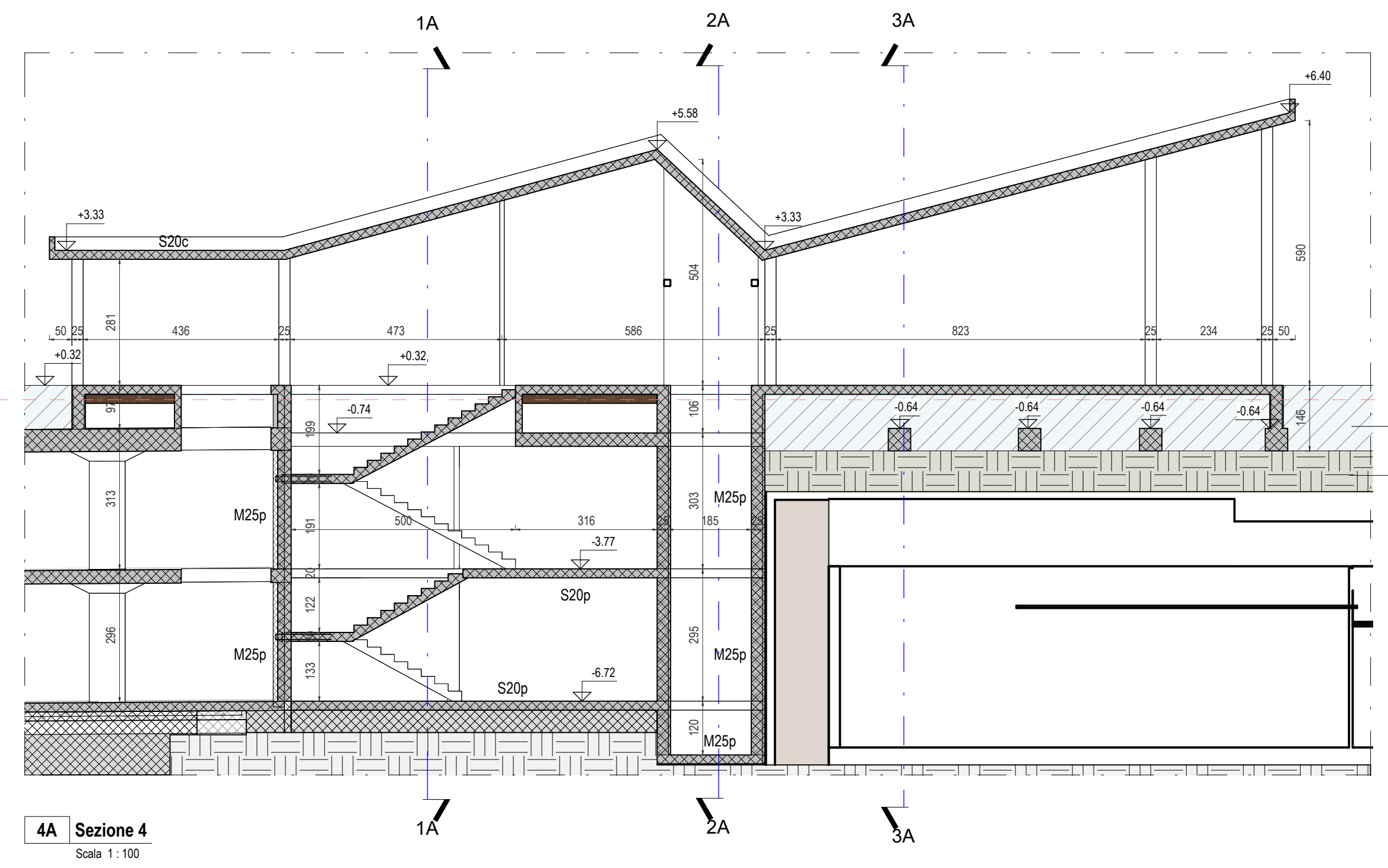
1A **Sezione 1**
Scale 1:100



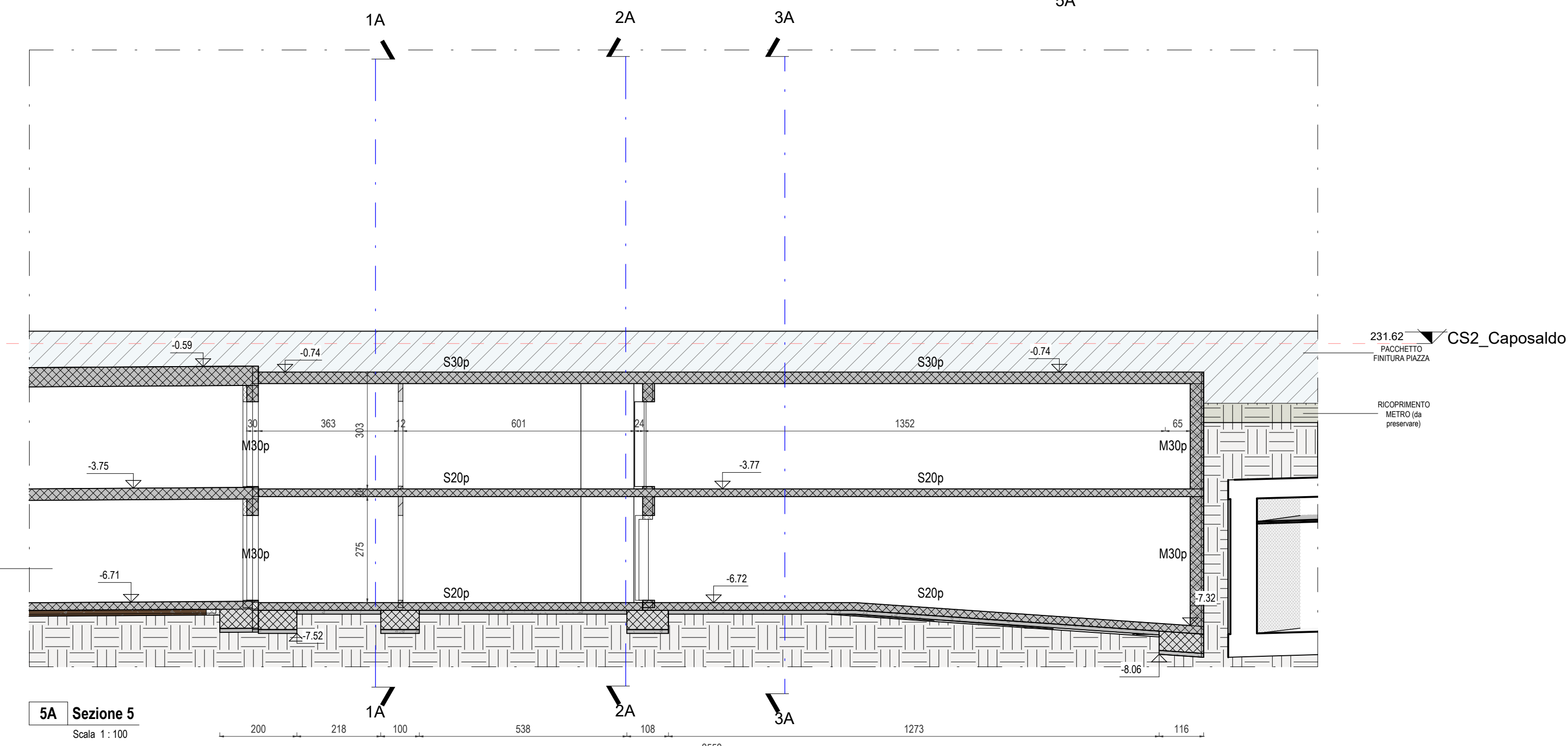
2A **Sezione 2**
Scale 1:100



3A **Sezione 3**
Scale 1:100



4A **Sezione 4**
Scale 1:100



5A **Sezione 5**
Scale 1:100

DIPARTIMENTO GRANDI OPERE, INFRASTRUTTURE E MOBILITÀ
Città di Torino
Divisione Infrastrutture - Servizio Suolo Parcheggi

PARCHEGGIO PUBBLICO INTERRATO PIAZZA BENSAGI
CUP C11113000010007 - CIG 8530185359 - CPV 71242000-6 - C. NUTS ITC11

PROGETTO ESECUTIVO

RESPONSABILE UNICO DEL PROCEDIMENTO
Arch. Paola DE FILIPPI

COLLABORATORI TECNICI DEL RIP
Ing. Giovanni SELVAGGI
Ing. Giuseppe POMPÀ

R.T.P.
ICIS S.r.l. - Società di Ingegneria
Studio (Gruppo) di Ingegneria e Architettura

STUDIO ROLI ASSOCIATI
Roli Associati
Lazzarini - Bellini

STUDIO RENATO LAZZERINI
Studio Renzo Lazzarini

Dott. Stefano ROLLETTI
Architetto

Ing. Gian Franco SILLITI
Progettista Ingegnere

GAE Engineering S.r.l.
Coordinatore Tecnico e Progettista

Ing. Luigi QUARANTA
Coordinatore Tecnico e Progettista

Integratori Prestazioni Specialistiche
Ing. Paolo S. PAGANO (ICIS Srl)
Ing. Luciano LUCIANI (ICIS Srl)
Progettista Strutture
Dott. Ing. Andrea Alberto (ICIS Srl)

STRUTTURE

Corpo Scala A
Piante
Sezioni

REDAZIONE: LGA Srl
CODICE GENERALE ELABORATO: L2687
PE: C
STR
08
02

NOTE EMISSIONI:
Data: 01/08/2024
Descrizione: Progetto Esecutivo
Aut. Ing. Andrea Alberto (ICIS Srl)
Aut. Ing. Luciano Luciani (ICIS Srl)
Aut. Ing. Paolo S. Pagano (ICIS Srl)
Aut. Ing. Stefano Rolletti (ICIS Srl)
Aut. Ing. Gian Franco Silliti (ICIS Srl)
Aut. Ing. Luigi Quaranta (ICIS Srl)
Aut. Ing. Andrea Alberto (ICIS Srl)
Aut. Ing. Luciano Luciani (ICIS Srl)

SCALA: 1:100
DATA: Ottobre 2024