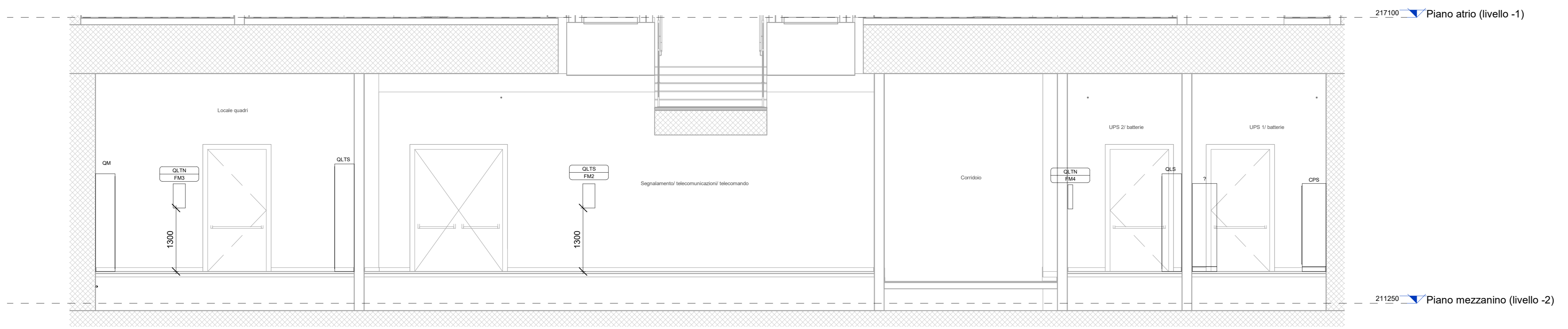
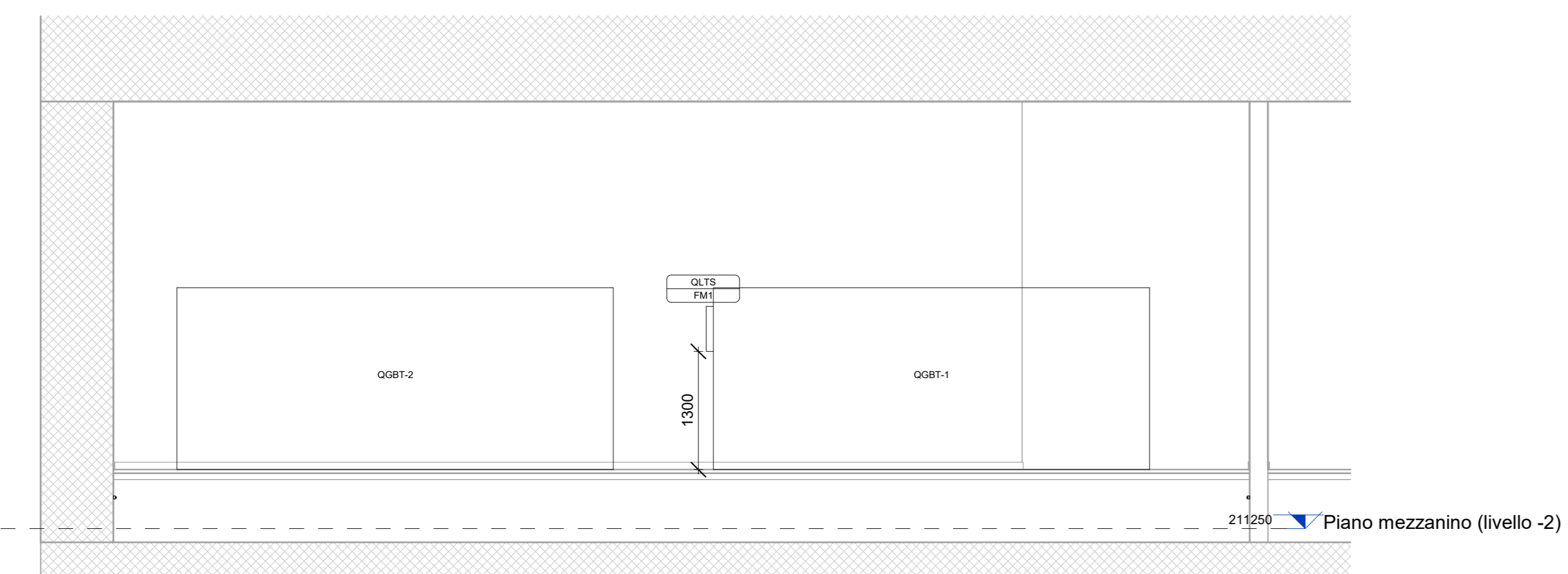


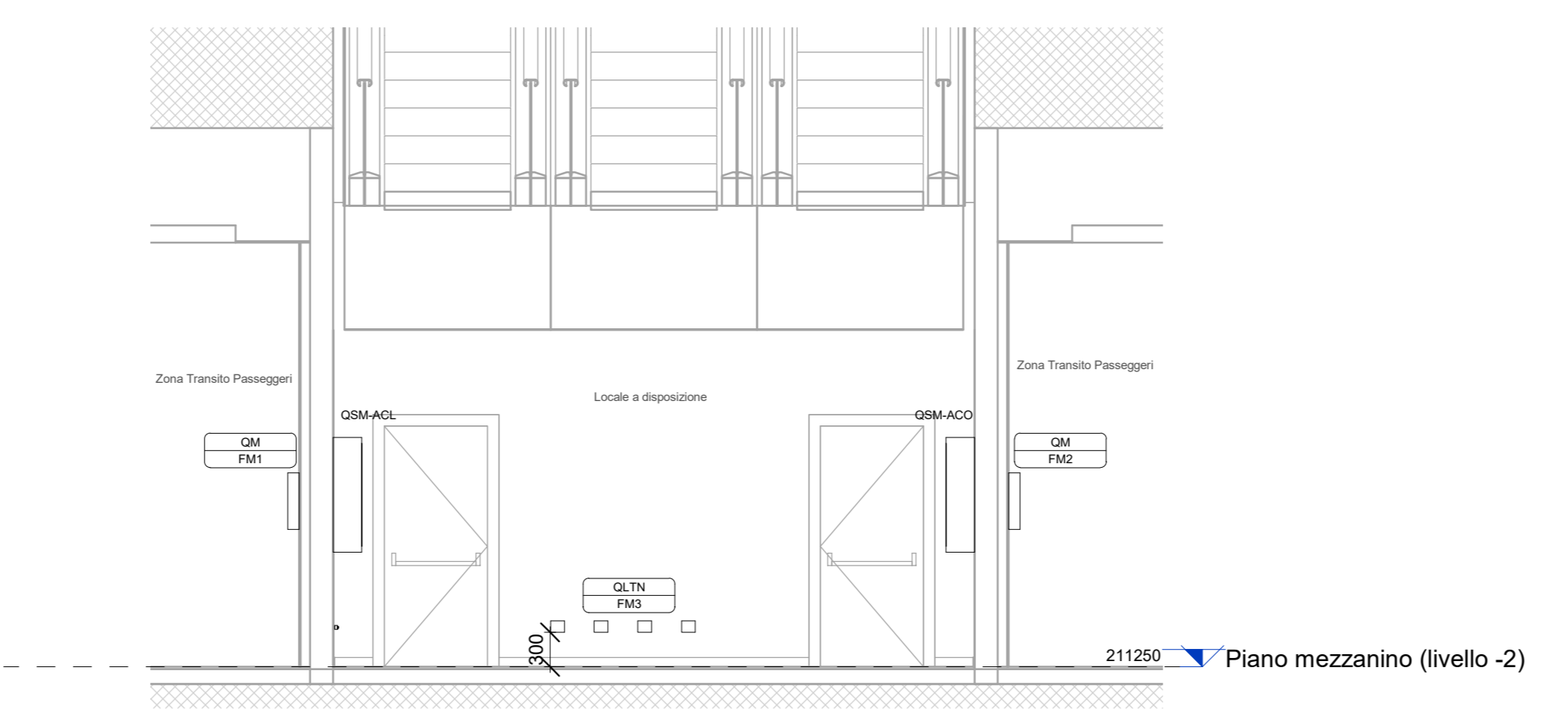
1 Impianto Elettrico e forza motrice - Pianta Piano Mezzanino
1 : 100



D Impianto di Forza motrice - Sezione D-D
1 : 50



E Impianto di Forza motrice - Sezione E-E
1 : 50



F Impianto di Forza motrice - Sezione F-F
1 : 50

Legenda Forza motrice		
Apparecchi e attrezzature elettriche		
SIMBOLO	CODICE IDENTITA'	DESCRIZIONE
[Symbol]	ED_ALI-1	Punto alimentazione Monofase
[Symbol]	ED_ALI-3	Punto alimentazione Trifase
[Symbol]	ED_ALI-2_STF	Punto alimentazione serranda tagliafuoco
[Symbol]	ED_PUNEL	Punto presa LINEL P40
[Symbol]	ED_GPA	Gruppo prese P40 completo di gine, composto da: - base modulare: -1.1 presa IEC60309 interbloccata 3P+1, 400V, IKA, colore rosso R4; -1.1 presa IEC60309 interbloccata 3P+1, 230V, ISA, colore blu B
[Symbol]	ED_LPB	Gruppo prese completo (in base prefabbricata): -1.1 interbloccato MTD 2x160, IKA, -1.4 prese tipo I (in P40) colore rosso
[Symbol]	EE_LUPS	Gruppo di continuità UPS
[Symbol]	EE_BAT	Armadio batterie UPS
[Symbol]	CL_COUL_TER	Nodo equipotenziale realizzato in piatto CU, con finiture predisposte per i collegamenti dei conduttori equipotenziali, fissato a parete mediante isolatori BT
Attrezzature elettriche di sistema		
SIMBOLO	CODICE IDENTITA'	DESCRIZIONE
[Symbol]	EE_TRA-MT/BT	Trasformatore MT/BT in resina, Potenza nominale xxx kVA
QUADRI		
SIMBOLO	CODICE IDENTITA'	DESCRIZIONE
[Symbol]	EE_QBM_(Nome quadro)	Quadro bordo macchina
[Symbol]	EE_QEL_(Nome quadro)	Quadro elettrico
[Symbol]	EE_QES_(Nome quadro)	Quadro elettrico di sistema
Etichetta apparecchi elettrici		
[Symbol]		Quadro elettrico di riferimento
[Symbol]		Circuito
[Symbol]		Simbolo elemento elettrico
NOTE		
I seguenti punti di alimentazione si intendono comprensivi di: - ED_ALI-1, ED_ALI-3: scatola di derivazione, tubazione in acciaio zincato non filettabile, cavo e raccorderia; - ED_ALI-2_STF: scatola di derivazione, tubazione in acciaio zincato non filettabile, cavo e raccorderia; - ED_GPA, ED_LPB, ED_PUNEL: scatola di derivazione, tubazione in acciaio zincato non filettabile, cavo e raccorderia.		
I quadri elettrici di sistema, i trasformatori, i QGBT sono esclusi dall'appalto degli impianti non di sistema.		

MINISTERO DELLE INFRASTRUTTURE E DELLA MOBILITÀ SOSTENIBILI
STRUTTURA TECNICA DI MISSIONE

Mims
COMUNE DI TORINO
CITTA' DI TORINO

METROPOLITANA AUTOMATICA DI TORINO
LINEA 2 - TRATTA POLITECNICO - REBAUDENGO
PROGETTAZIONE DEFINITIVA
Lotto Costruttivo 2: Bologna - Politecnico

PROGETTO DEFINITIVO	IL PROGETTISTA	INFRA.TO INFRASTRUTTURE.TO S.r.l.
DIRETTORE PROGETTAZIONE Responsabile integrazione discipline specialistiche	Ing. R. Crovi Dottor. degli Ingegneri della Provincia di Torino n. 60385	Ing. F. Azzaroni Dottor. degli Ingegneri della Provincia di Torino n. 12287
IMPIANTI NON DI SISTEMA - STAZIONE VERONA IMPIANTO ELETTRICO E FORZA MOTTRICE PIANTA PIANO MEZZANINO		
ELABORATO		REV. 02
M.TL2T1A2D IELSVRT002		SCALA Come indicato
DATA		10/03/2023

AGGIORNAMENTI

REV.	EMISSIONE	DESCRIZIONE	DATA	REDAITTO	CONTROL.	APPROV.	VISTO
0	EMISSIONE		31/03/2022	IBE	AGH	FAZ	RCR
1	Emissione finale a seguito di verifica preventiva		15/12/2022	IBE	AGH	FAZ	RCR
2	Emissione finale a seguito di verifica preventiva		10/03/2023	IBE	FAZ	FAZ	RCR

STAZIONE APPALTANTE

LOTTO 2	CARTELLA	12.2.8	48	M.TL2T1A2D	IELSVRT002
DIRETTORE ED DIVISIONE INFRASTRUTTURE E MOBILITÀ Ing. R. Bertasio					
RESPONSABILE LINEA DEL PROCEDIMENTO Ing. A. Strozziro					