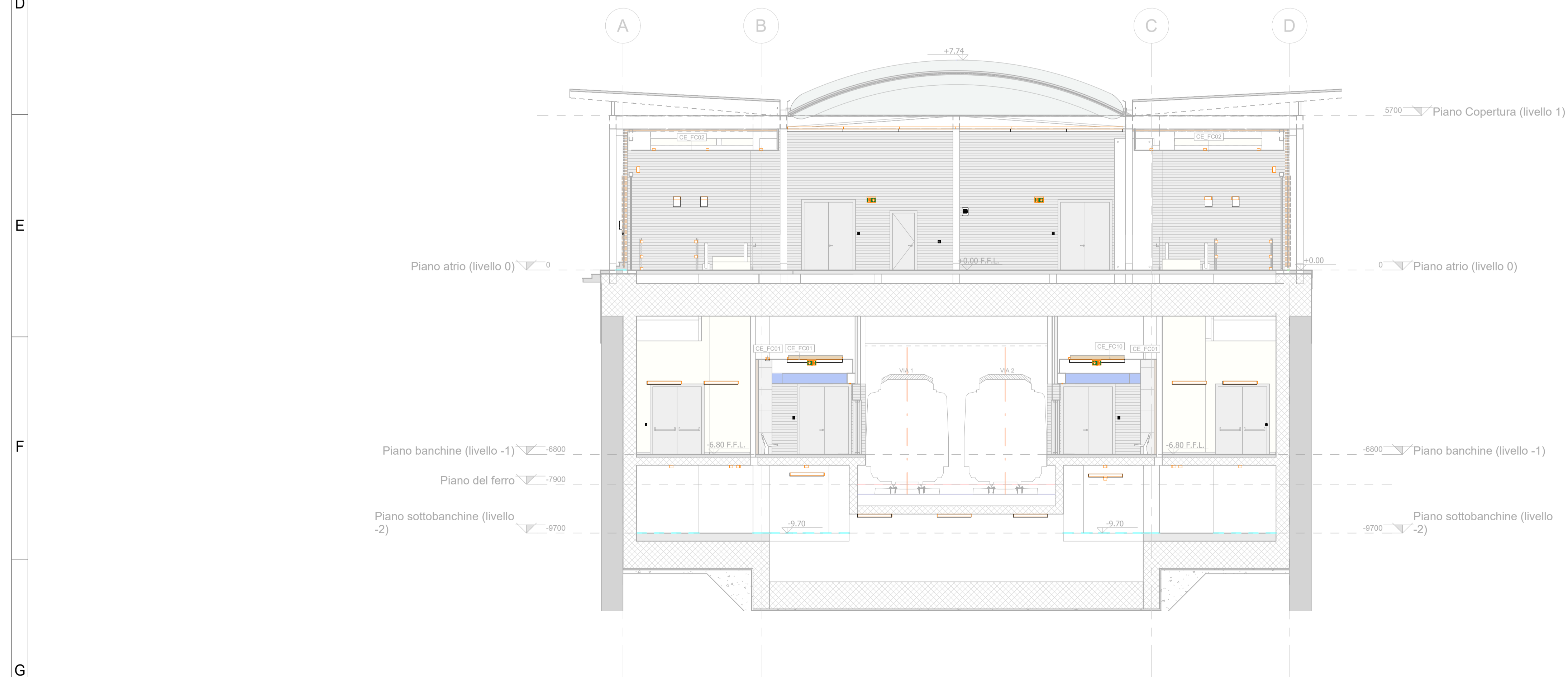


2 C-C  
1:100



1 D-D  
1:100

**MINISTERO  
DELLE INFRASTRUTTURE E DELLA MOBILITÀ SOSTENIBILI  
STRUTTURA TECNICA DI MISSIONE**

**Mims**  
**COMUNE DI TORINO**

**CITTA' DI TORINO**

**METROPOLITANA AUTOMATICA DI TORINO  
LINEA 2 - TRATTA POLITECNICO - REBAUDENGO  
PROGETTAZIONE DEFINITIVA  
Lotto Costruttivo 1: Rebaudengo - Bologna**

<b>PROGETTO DEFINITIVO</b>		<b>INFRASTRUTTURE PER LA MOBILITÀ</b>		<b>INFRASTRUTTURE TO S.r.l.</b>	
DIRETTORE PROGETTAZIONE Responsabile integrazione discipline specialistiche	IL PROGETTISTA				
Ing. R. Crova Ordine degli Ingegneri della Provincia di Torino n. 60385	Ing. F. Azzarone Ordine degli Ingegneri della Provincia di Torino n. 122873	<b>IMPIANTI NON DI SISTEMA - STAZIONE SAN GIOVANNI BOSCO IMPIANTO ELETTRICO DI ILLUMINAZIONE SEZIONE TRASVERSALE</b>			
		ELABORATO	REV. int. est.	SCALA	DATA
BIM MANAGER Geom. L. D'Accardi		MTL2T1A1D IELSSGT013	0 0	1:100	31/03/2022

**AGGIORNAMENTI** Fig. 1 di 1

REV.	DESCRIZIONE	DATA	REDATTO	CONTROL.	APPROV.	VISTO
0	EMISSIONE	31/03/2022	IBE	AGH	FAZ	RCR

<b>LOTTO 1</b>	<b>CARTELLA</b>	<b>12.2.3</b>	<b>55</b>	<b>MTL2T1A1D IELSSGT013</b>	
					<b>STAZIONE APPALTANTE</b>
					DIRETTORE DI DIVISIONE INFRASTRUTTURE E MOBILITÀ Ing. R. Bertasio
					RESPONSABILE UNICO DEL PROCEDIMENTO Ing. A. Strozziere