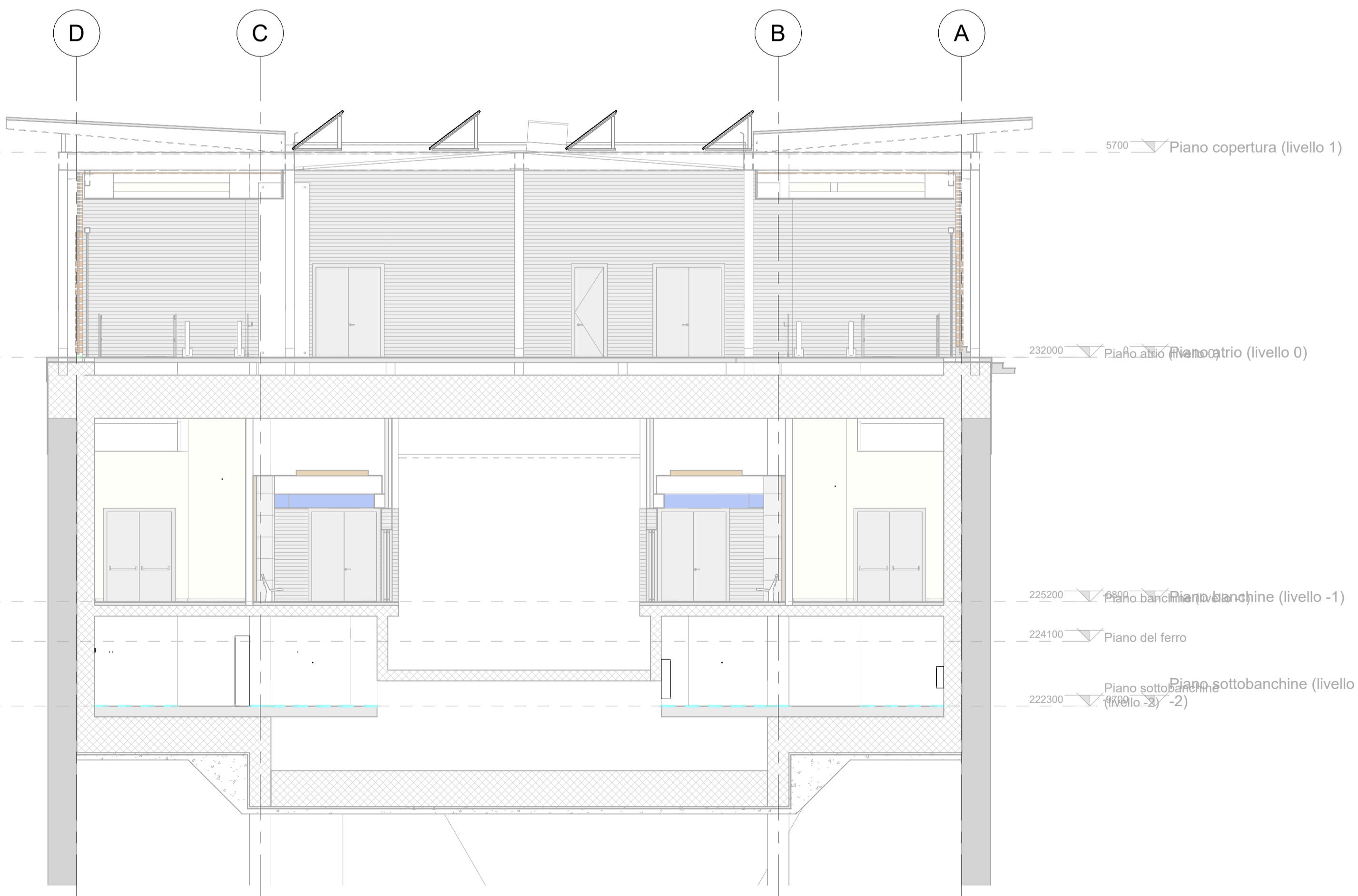
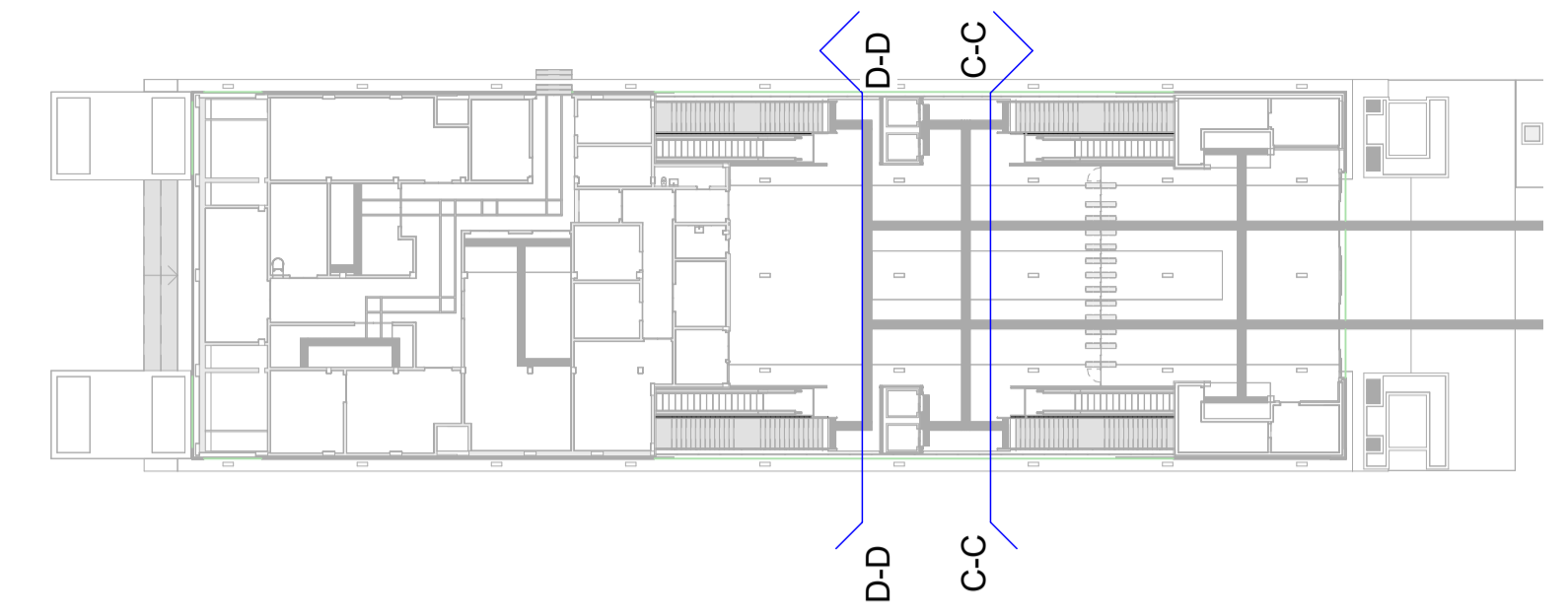


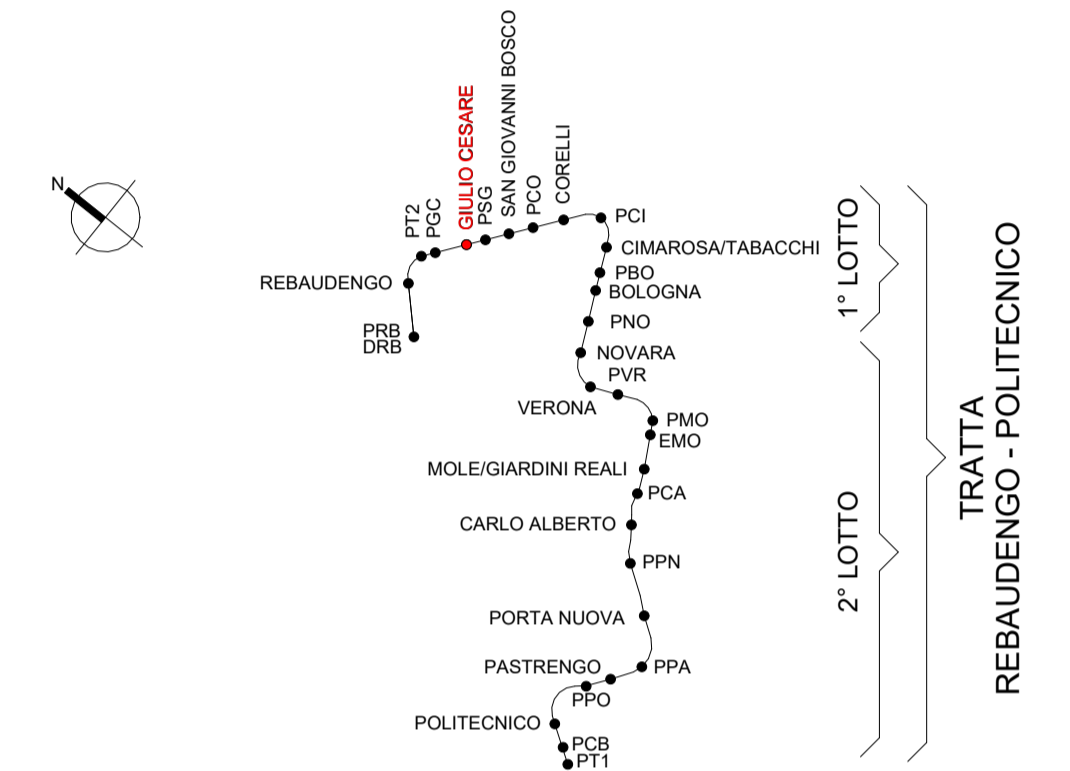
2 C-C
1:100



3 D-D
1:100



KEY PLAN



MINISTERO DELLE INFRASTRUTTURE E DELLA MOBILITÀ SOSTENIBILI
STRUTTURA TECNICA DI MISSIONE



COMUNE DI TORINO



METROPOLITANA AUTOMATICA DI TORINO
LINEA 2 - TRATTA POLITECNICO - REBAUDENGO

PROGETTAZIONE DEFINITIVA
Lotto Costruttivo 1: Rebaudengo - Bologna

PROGETTO DEFINITIVO		INFRA.TO <i>infrastrutture per la mobilità</i>		INFRATRASPORTI.TO S.r.l.	
DIRETTORE PROGETTAZIONE Responsabile integrazione discipline specialistiche	IL PROGETTISTA	IMPIANTI NON DI SISTEMA - STAZIONE GIULIO CESARE IMPIANTO ELETTRICO E FORZA MOTRICE SEZIONE TRASVERSALE			
Ing. R. Crova Ordine degli Ingegneri della Provincia di Torino n. 60385	Ing. F. Azzarone Ordine degli Ingegneri della Provincia di Torino n. 122873	ELABORATO	REV. int. est.	SCALA	DATA
BIM MANAGER Geom. L. D'Accardi	MTL2T1A1D IELSGCT007	0	0	1:100	31/03/2022

AGGIORNAMENTI Fig. 1 di 1

REV.	DESCRIZIONE	DATA	REDATTO	CONTROL.	APPROV.	VISTO
0	EMISSIONE	31/03/2022	IBE	AGH	FAZ	RCR

LOTTO 1	CARTELLA	12.2.2	48	MTL2T1A1D	IELSGCT007
STAZIONE APPALTANTE					
DIRETTORE DI DIVISIONE INFRASTRUTTURE E MOBILITÀ Ing. R. Bertasio					
RESPONSABILE UNICO DEL PROCEDIMENTO Ing. A. Strozziro					