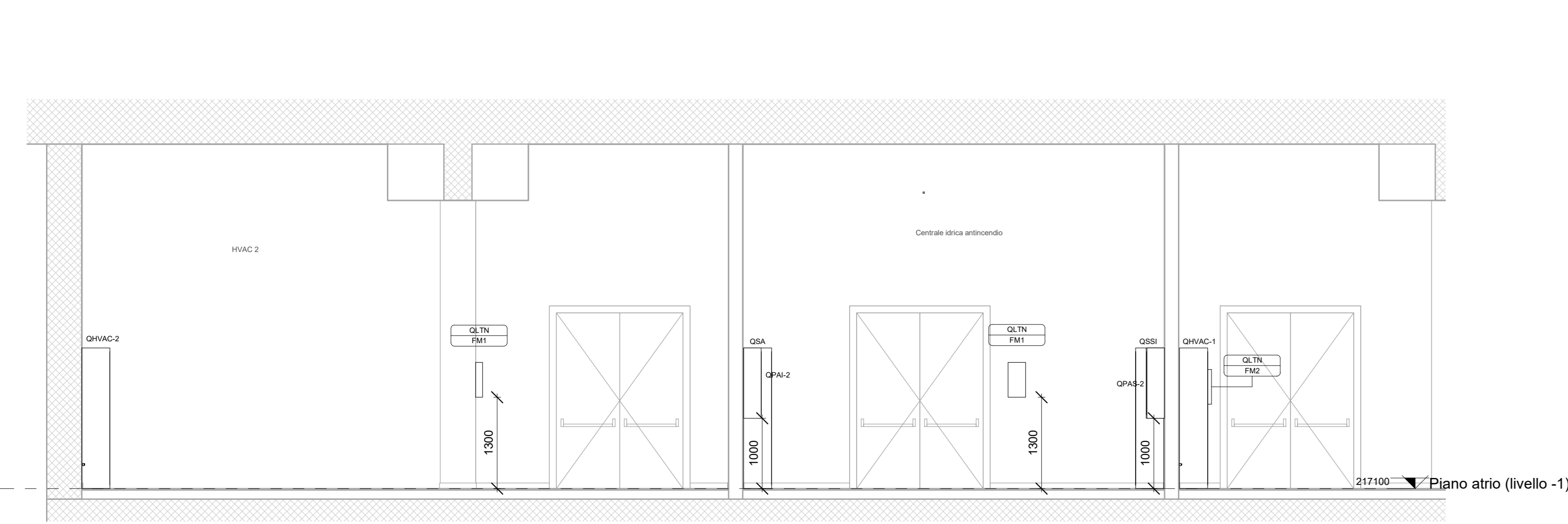
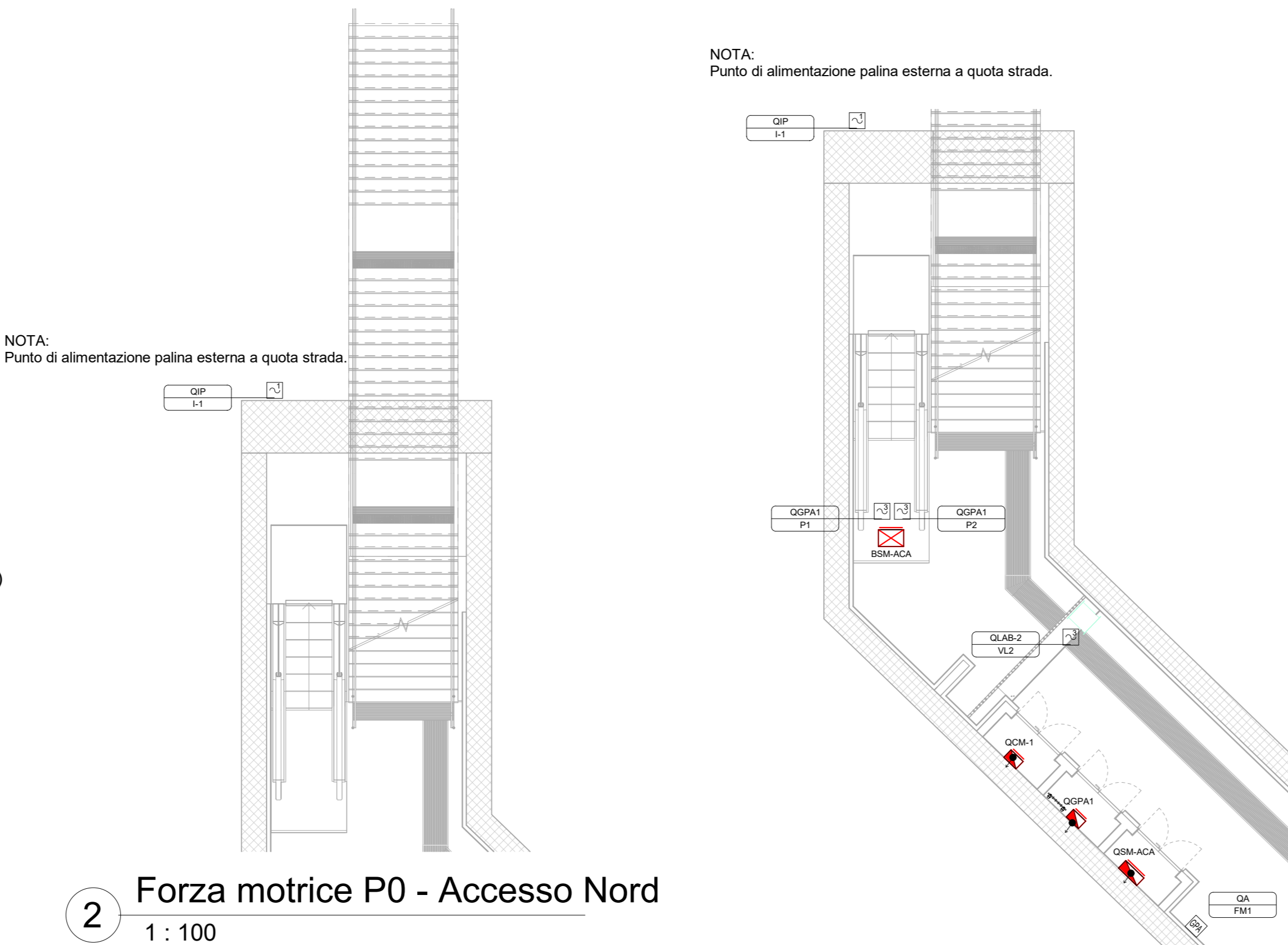


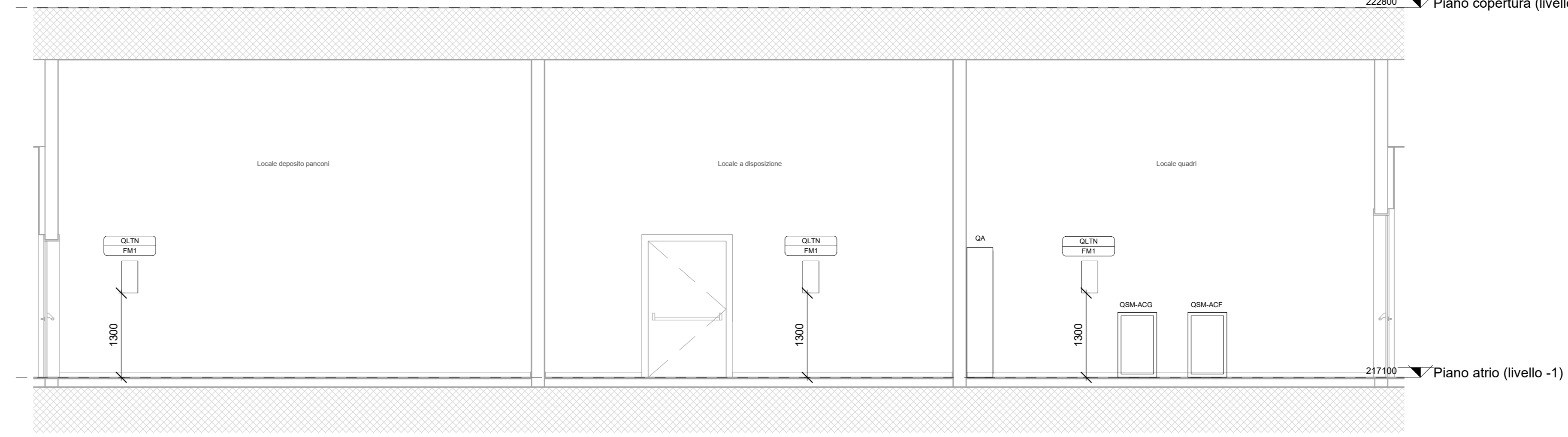
1 Impianto di Forza motrice - Sezione A-A
1: 50



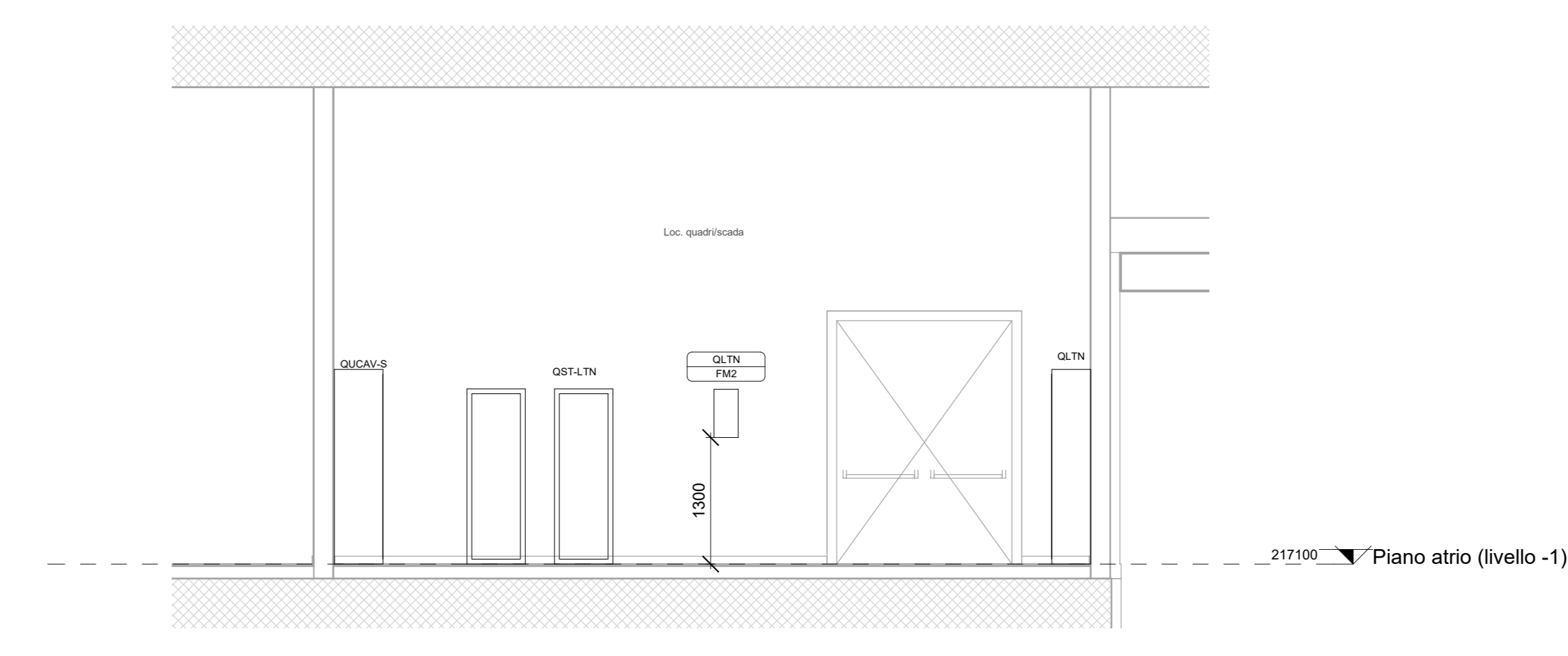
2 Forza motrice P0 - Accesso Nord
1: 100



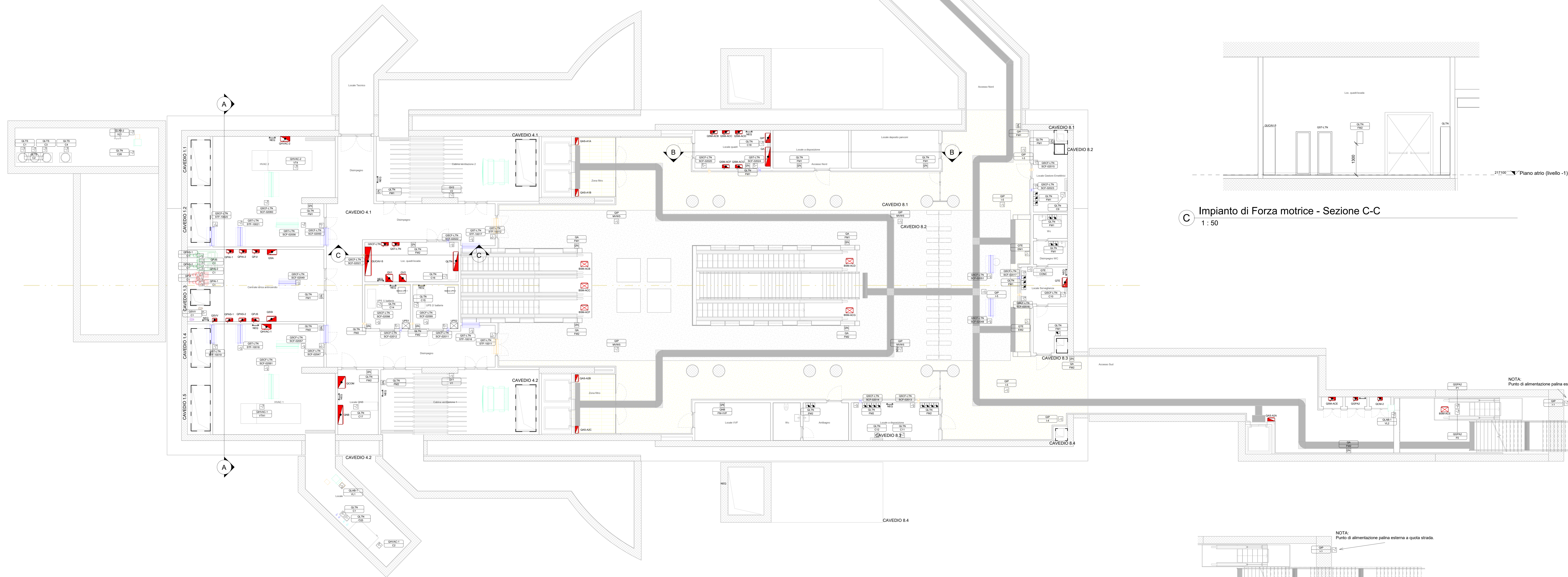
B Impianto di Forza motrice - Sezione B-B
1: 50



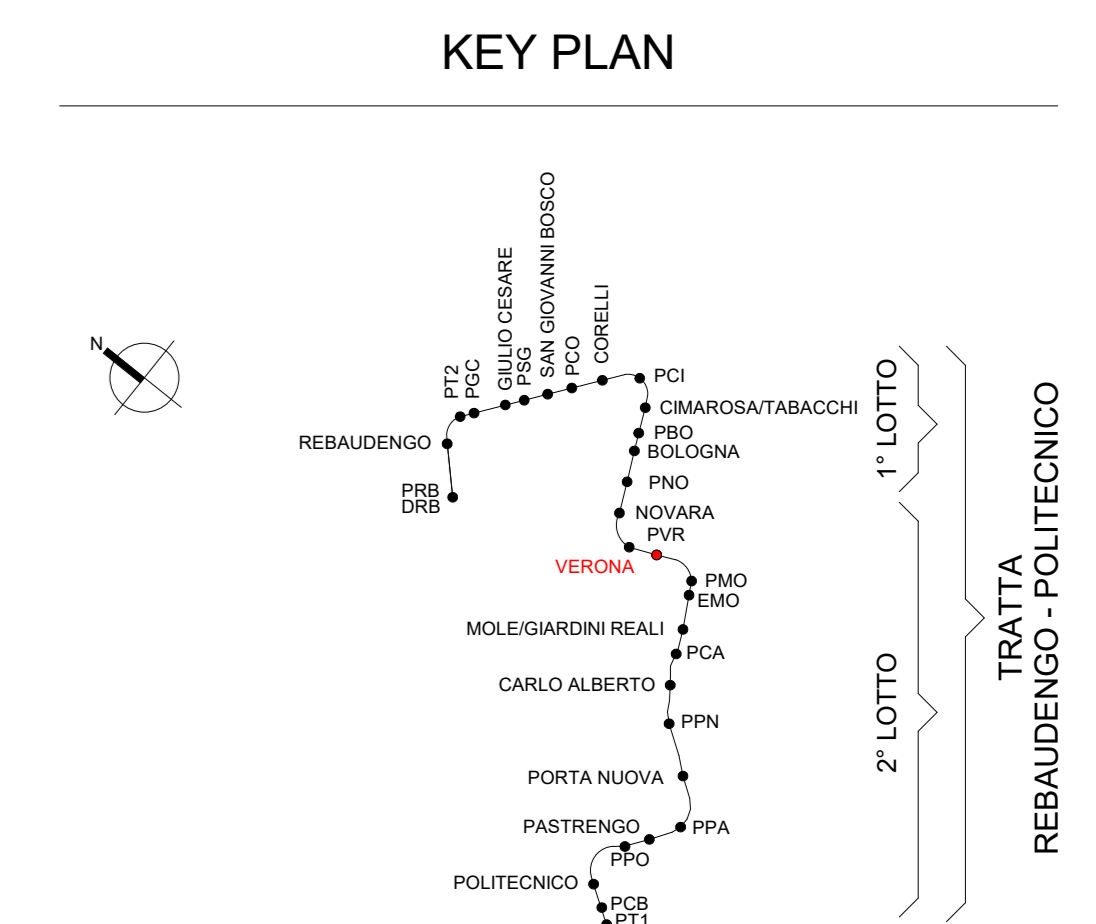
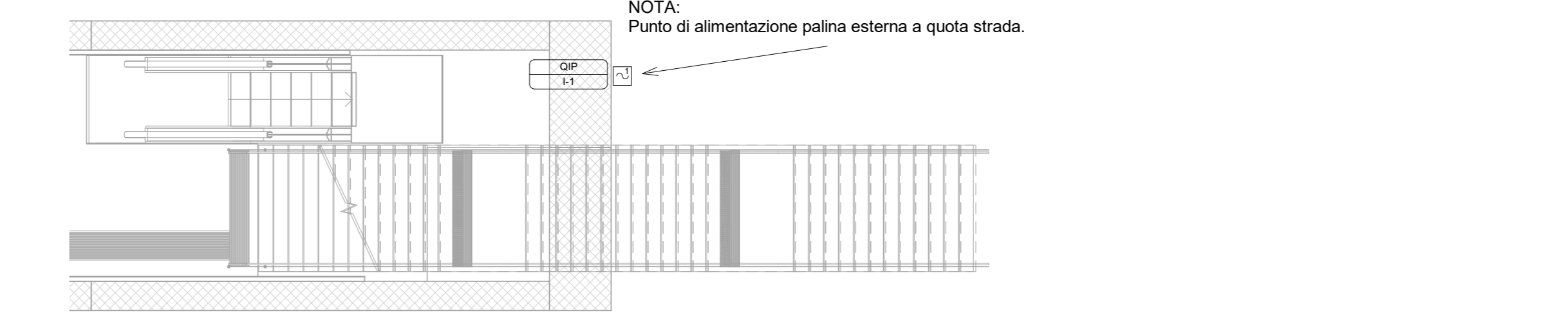
C Impianto di Forza motrice - Sezione C-C
1: 50



1 Impianto Elettrico e forza motrice - Pianta Piano Atrio
1: 100



3 Forza motrice P0 - Accesso Sud
1: 100



Legenda Forza motrice

Apparecchi e attrezzature elettriche	
SIMBOLO	DESCRIZIONE
	Punto alimentazione Motorflex
	Punto alimentazione Tifase
	Punto alimentazione serranda tagliafuoco
	Punto presa LINEL PMS
	Gruppo presa IPT completo di serie completo da: - base motore: -1.1 presa IEC0038 modificata 3~1, 40N, 24A, valore reale R1: -1.1 presa IEC0020 modificata 3~1, 220V, 16A, valore reale R1
	Gruppo presa completo da: - base motore: -1.1 motore IPT 2.6/0.5/0.4 - 1.4 presa base IPT-M colore rosso
	Gruppo di continuità LPS
	Armadio batterie LPS
	Nodo equipotenziale realizzato in pannello CUI, con frangitipi predisposti per i collegamenti dei conduttori equipotenziali, fissato a parete mediante tasselli BT

Attrezzature elettriche di sistema	
SIMBOLO	DESCRIZIONE
	Trasformatore MT/BT in resina, Potenza nominale con IKA

QUADRI	
SIMBOLO	DESCRIZIONE
	Quadro motor macchina
	Quadro elettrico
	Quadro elettrico di sistema

Etichetta apparecchi elettrici

	Quadro elettrico di riferimento
	Circuito
	Simbolo elemento elettrico

NOTE

I seguenti punti di alimentazione di riferimento comprendono di:
 - ED_ALI-1, ED_ALI-3: scatola di derivazione, tabellone in acciaio zincato non ribaltabile, serranda, cavo e raccordi;
 - ED_ALI-2-STF: scatola di derivazione, tabellone in acciaio zincato non ribaltabile, cavo e raccordi;
 - ED_GPA, ED_GPB, ED_PUMEL: scatola di derivazione, tabellone in acciaio zincato non ribaltabile, cavo e raccordi.

I quadri elettrici di sistema, i trasformatori I/QBT sono esclusi dall'appalto degli impianti non di sistema.

MINISTERO DELLE INFRASTRUTTURE E DELLA MOBILITÀ SOSTENIBILI
STRUTTURA TECNICA DI MISSIONE

Miims
COMUNE DI TORINO
CITTA' DI TORINO

METROPOLITANA AUTOMATICA DI TORINO
LINEA 2 - TRATTA POLITECNICO - REBAUDENGO
PROGETTAZIONE DEFINITIVA
 Lotto Costruttivo 2: Bologna - Politecnico

PROGETTO DEFINITIVO

DIRETTORE PROGETTAZIONE: **IL PROGETTISTA**
 Responsabile Impresa: **INFRA.TO** INFRASTRASPORTI TO S.r.l.

Ing. R. Croce
 Ordine degli Ingegneri della Provincia di Torino n. 60385

Ing. F. Accaroni
 Ordine degli Ingegneri della Provincia di Torino n. 12287

ELABORATO: MTL2T1A2D IELSVRTD01
 REV. 02
 DATA: 10/03/2023

SCALA: Come indicato

DATA: 10/03/2023

AGGIORNAMENTI

REV.	DESCRIZIONE	DATA	REDAITTO	CONTROL.	APPROV.	VISTO
0	EMISSIONE	31/03/2022	IME	AGH	FAZ	RCR
1	Emissione finale a seguito di verifica preventiva	31/12/2022	IME	AGH	FAZ	RCR
2	Emissione finale a seguito di verifica preventiva	30/03/2023	IME	FAZ	FAZ	RCR

STAZIONE APPALTANTE
 DIRETTORE DI COORDINAMENTO INFRASTRUTTURE E MOBILITÀ
 Ing. R. Bertoldo

RESPONSABILE LAVORO DEL PROCEDIMENTO
 Ing. A. Strucchi