

Legenda Distribuzione

CANALINE NON DI SISTEMA				
SIMBOLO	CODICE IDENTITA'	DESCRIZIONE	RETE	ABBREVIAZIONE
	TR_APE-E90_ZNCD	Canalina portacavi aperta senza coperchio, asolata, in acciaio zincato a caldo, mantenimento funzionale E90	Bassa tensione - Circuiti alimentazione no-break	BT-NB
	TR_CHI-PIEN_ZNCD	Canalina portacavi chiusa con coperchio, in acciaio zincato a caldo	Bassa tensione - Privilegiata servizi emergenza	BT-PE
	TR_APE-ASOL_ZNCD	Canalina portacavi aperta senza coperchio, asolata, in acciaio zincato a caldo	Bassa tensione - Privilegiata servizi ordinari	BT-PO
	TR_APE-E90_ZNCD	Canalina portacavi aperta senza coperchio, asolata, in acciaio zincato a caldo, mantenimento funzionale E90	Bassa tensione - Normale ordinaria	BT-NO
	TR_APE-ASOL_ZNCD	Canalina portacavi aperta senza coperchio, asolata, in acciaio zincato a caldo	Canalina correnti deboli Rivelazione Incendi	CD-RI
	TR_APE-ASOL_ZNCD	Canalina portacavi aperta senza coperchio, asolata, in acciaio zincato a caldo	Canalina correnti deboli Fibra ottica	CD-FO

CANALINE DI SISTEMA				
SIMBOLO	CODICE IDENTITA'	DESCRIZIONE	RETE	ABBREVIAZIONE
	CT_TRA_ZNCD	Passerella portacavi a traversi, in acciaio zincato a caldo	Canalina di media tensione Linea 1	MT-L1
	TR_APE-E90_ZNCD	Canalina portacavi aperta senza coperchio, asolata, in acciaio zincato a caldo, mantenimento funzionale E90	Canalina di media tensione Linea 2	MT-L2
	TR_APE-E90_ZNCD	Canalina portacavi aperta senza coperchio, asolata, in acciaio zincato a caldo, mantenimento funzionale E90	Media tensione Sottostaz. elettrica	MT-SSE
	TR_APE-E90_ZNCD	Canalina portacavi aperta senza coperchio, asolata, in acciaio zincato a caldo, mantenimento funzionale E90	Canalina bassa tensione Linee correnti deboli	BT-CDA
	TR_APE-E90_ZNCD	Canalina portacavi aperta senza coperchio, asolata, in acciaio zincato a caldo, mantenimento funzionale E90	Canalina bassa tensione UPS	BT-LUPS
	TR_CHI-ASOL_ZNCD	Canalina portacavi chiusa con coperchio, asolata, in acciaio zincato a caldo	Canalina bassa tensione - segnale Canalina correnti deboli	BT-CDS
	TR_APE-ASOL_ZNCD	Canalina portacavi aperta senza coperchio, asolata, in acciaio zincato a caldo	Canalina bassa tensione Linee di sistema	BT-BT
	TR_APE-ASOL_ZNCD	Canalina portacavi aperta senza coperchio, asolata, in acciaio zincato a caldo	Canalina segnale SYS - Linee di sistema (cavi di linea)	SE-SYS
	TR_APE-ASOL_ZNCD	Canalina portacavi aperta senza coperchio, asolata, in acciaio zincato a caldo	Canalina segnale SG - Segnalamento	SE-SG
	TR_APE-ASOL_ZNCD	Canalina portacavi aperta senza coperchio, asolata, in acciaio zincato a caldo	Canalina segnale SS - Segnalamento	SE-SIS
	TR_APE-ASOL_ZNCD	Canalina portacavi aperta senza coperchio, asolata, in acciaio zincato a caldo	Canalina segnale ALIM - Segnalamento	SE-ALIM
	TR_APE-ASOL_ZNCD	Canalina portacavi aperta senza coperchio, asolata, in acciaio zincato a caldo	Canalina segnale Fibra ottica	SE-FO
	TR_APE-ASOL_ZNCD	Canalina portacavi aperta senza coperchio, asolata, in acciaio zincato a caldo	Canalina correnti forti Trazione/cc	CC-TR
	TR_APE-ASOL_ZNCD	Canalina portacavi aperta senza coperchio, asolata, in acciaio zincato a caldo	Canalina messa a terra	CC-TERBA
	TR_APE-ASOL_ZNCD	Canalina portacavi aperta senza coperchio, asolata, in acciaio zincato a caldo	Riserva	RIS

QUADRI

SIMBOLO	CODICE IDENTITA'	DESCRIZIONE
	EE_QBM_(Nome quadro)	Quadro bordo macchina
	EE_QEL_(Nome quadro)	Quadro elettrico
	EE_QES_(Nome quadro)	Quadro elettrico di sistema

I quadri elettrici di sistema, trasformatori, il QGBT sono esclusi dall'appalto degli impianti non di sistema.

BLINDOSBARRE

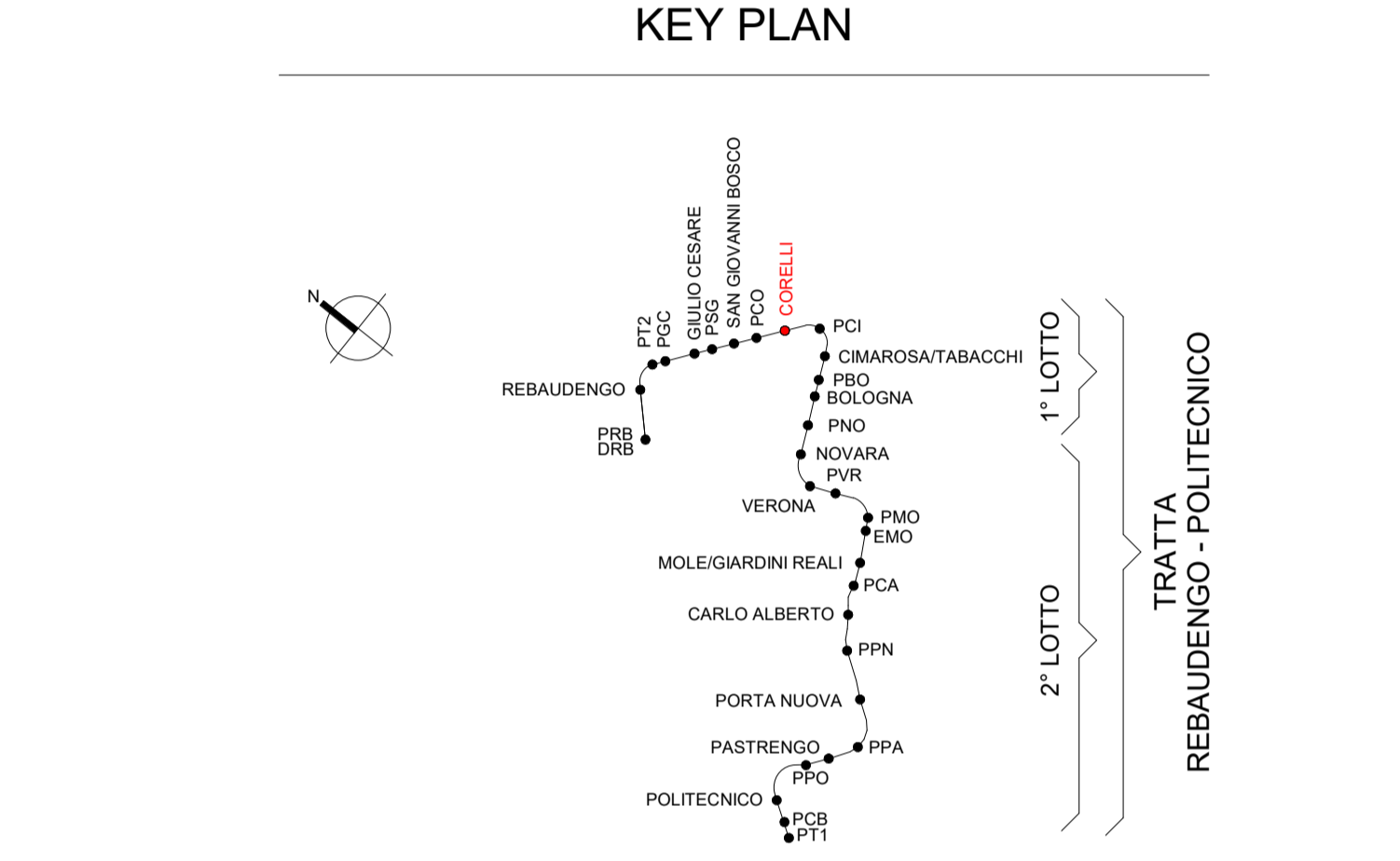
SIMBOLO	DESCRIZIONE	ABBREVIAZIONE
	BD_CU_4P	Blindosbarra in rame, 4 poli
	BD_CU_4P	Linee di sistema
	BD_CU_4P	BT-BT

LEGENDA SIMBOLI

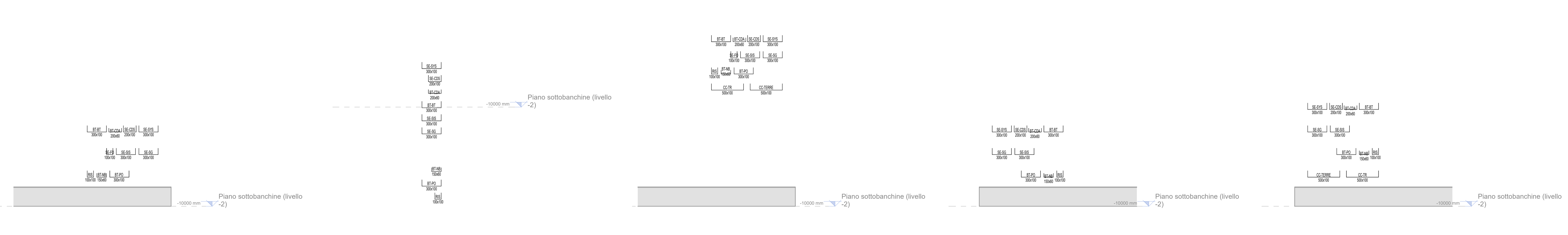
	Montante elettrico: salita - passante - discesa
	Barriera frangifiamma per ripristino pareti REI

NOTE

Le blindosbarre sono escluse dall'appalto degli impianti non di sistema.
Per dimensionamento "Via Cavo" fare riferimento alla MTL21A1D IELSCOT006 - Relazione Tecnica e calcoli di dimensionamento



1 Piano sottobanchine - NO-BREAK - ORDINARIA
1 : 100



A Dis_Sez A-A
1 : 25

B Dis_Sez B-B
1 : 25

C Dis_Sez C-C
1 : 25

D Dis_Sez D-D
1 : 25

E Dis_Sez E-E
1 : 25

QUOTA INFERIORE

XXX-XX VEDASI LEGENDA

ABBREVIAZIONE RETI

XXX-XX VEDASI LEGENDA

MANTENIMENTO FUNZIONALE

SENZA CARATTERISTICO DI MANTENIMENTO
MANTENIMENTO E90 - DN 4102

ESempi di Sezione

CANALE CON COPERCHIO
CANALE SENZA COPERCHIO
TUBO PROTETTIVO

SIGLE TIPOLOGIE CANALINE

XX-XXX-XXXX VEDASI LEGENDA

MINISTERO DELLE INFRASTRUTTURE E DELLA MOBILITÀ SOSTENIBILI

STRUTTURA TECNICA DI MISSIONE

Mims
COMUNE DI TORINO

CITTA' DI TORINO

METROPOLITANA AUTOMATICA DI TORINO

LINEA 2 - TRATTA POLITECNICO - REBAUDENGO

PROGETTAZIONE DEFINITIVA

Lotto Costruttivo 1: Rebaudengo - Bologna

PROGETTO DEFINITIVO		INFRATO INFRASTRUTTURE PER LA MOBILITÀ	
DIRETTORE PROGETTAZIONE Responsabile integrazione discipline specialistiche	IL PROGETTISTA	Ing. R. Crova Codice degli Ingegneri della Provincia di Torino n. 60385	Ing. F. Azzaroni Codice degli Ingegneri della Provincia di Torino n. 122873
BIM MANAGER Geom. L. D'Accardi	ELABORATO	REV. INT. EST.	SCALA DATA
	MTL21A1D IELSCOT006	0 2	1:100 10/03/2023

AGGIORNAMENTI

REV.	DESCRIZIONE	DATA	REDATTO	CONTROL.	APPROV.	VISTO
0	EMISSIONE	31/03/2022	BBE	AGH	FAZ	RCR
1	Emissione finale a seguito di verifica preventiva	15/12/2022	BBE	AGH	FAZ	RCR
2	Emissione finale a seguito di verifica preventiva	10/03/2023	BBE	FAZ	FAZ	RCR

LOTTO 1	CARTELLA	12.2.4	47	MTL21A1D IELSCOT006	STAZIONE APPALTANTE
					DIRETTORE DI DIVISIONE INFRASTRUTTURE E MOBILITÀ Ing. R. Bertasio
					RESPONSABILE UNICO DEL PROCEDIMENTO Ing. A. Strozziro