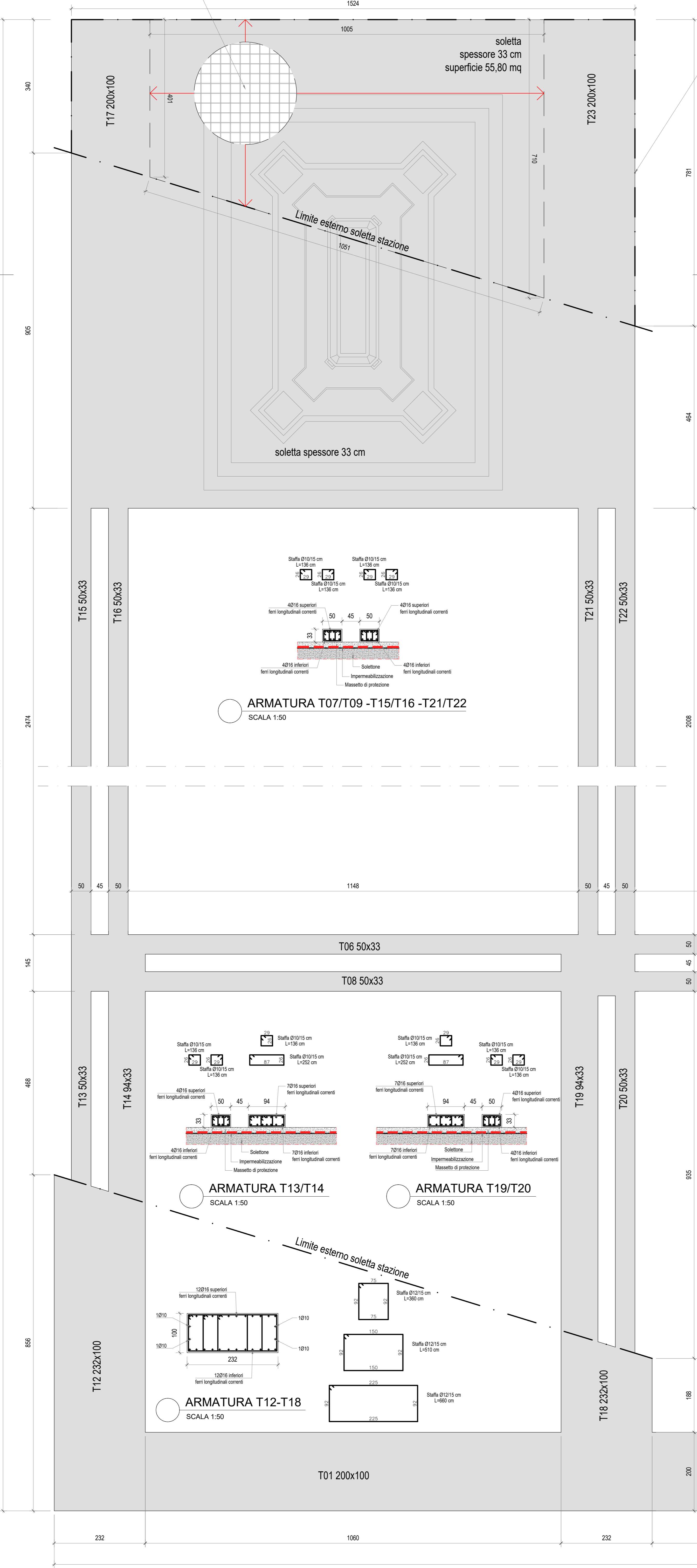


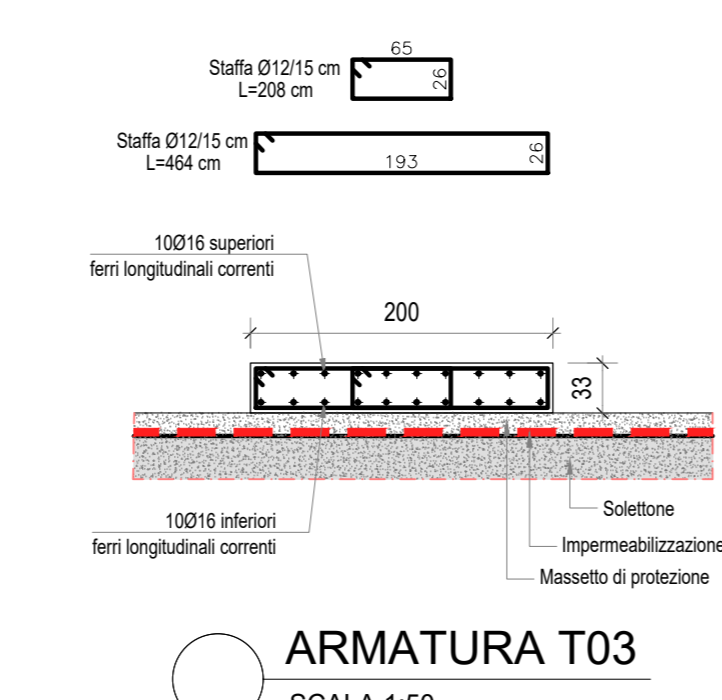
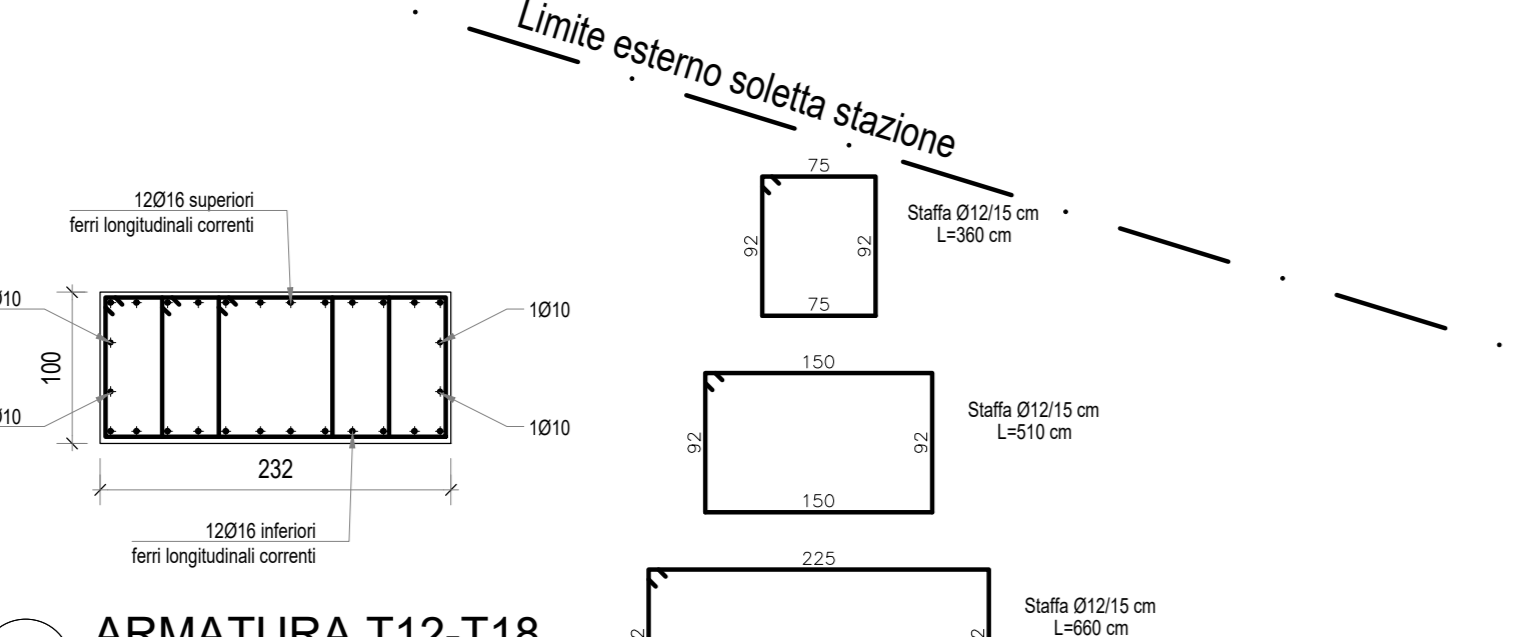
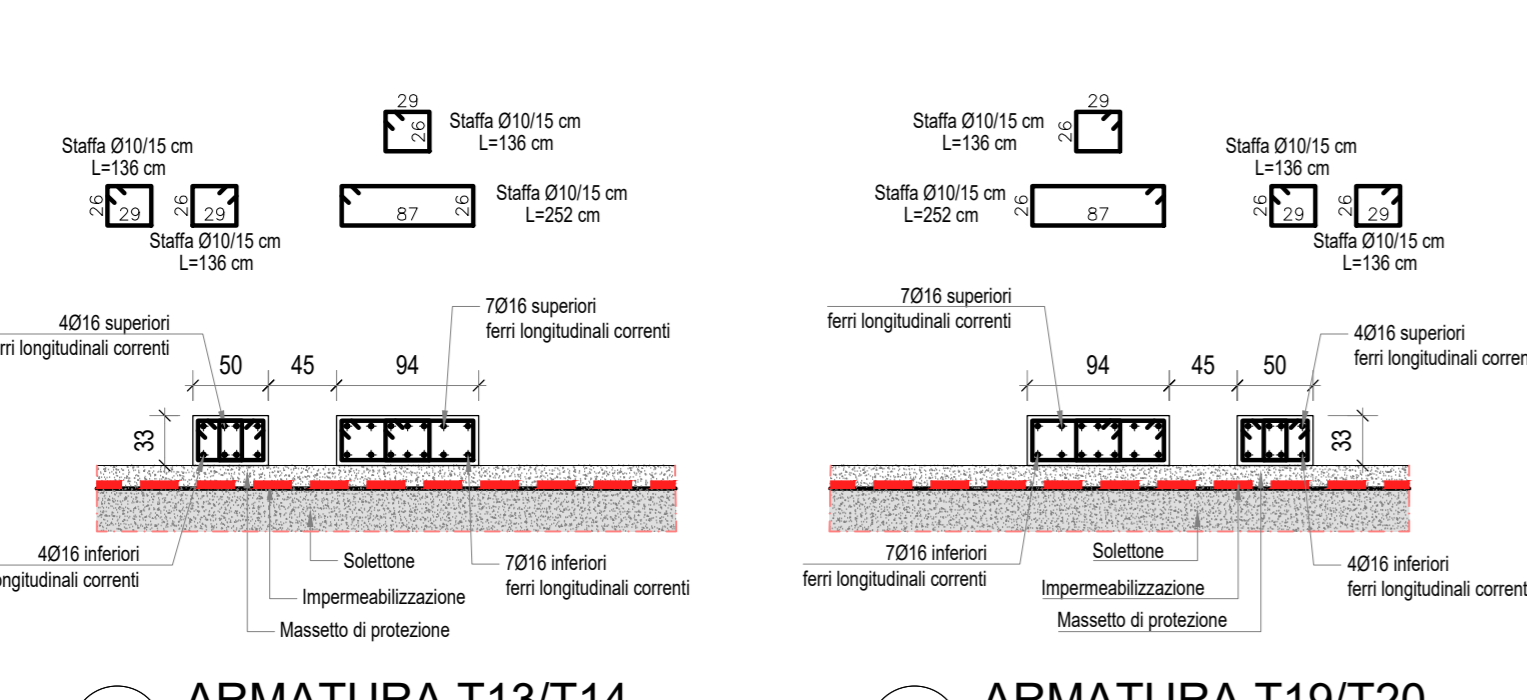
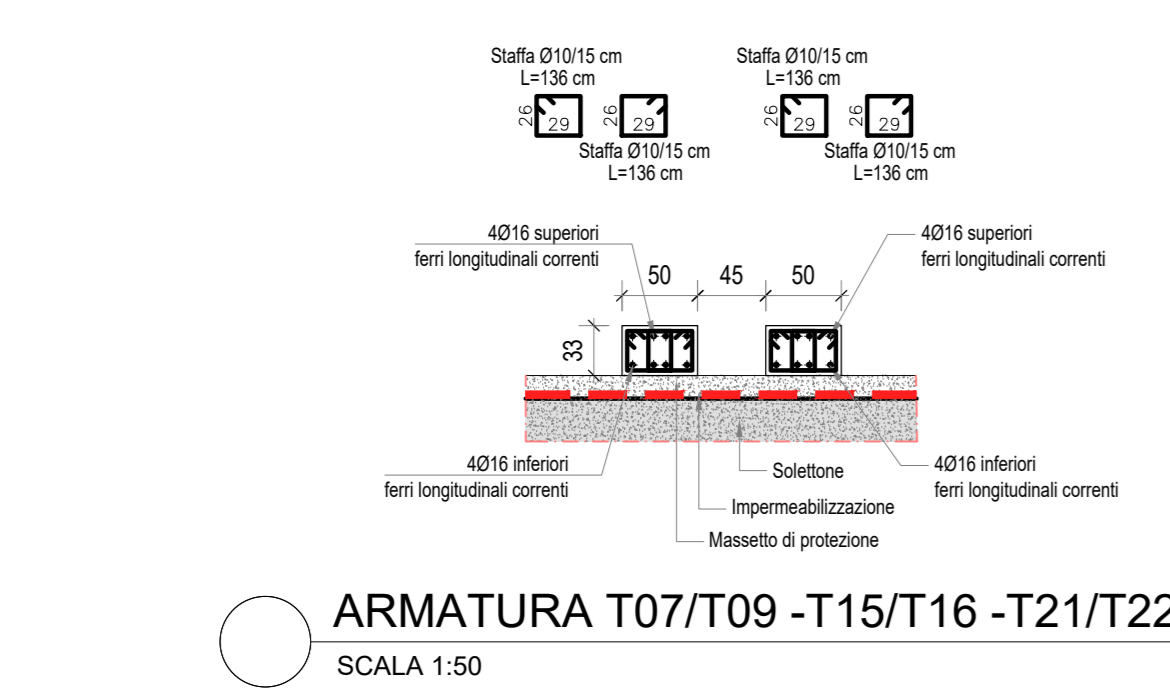
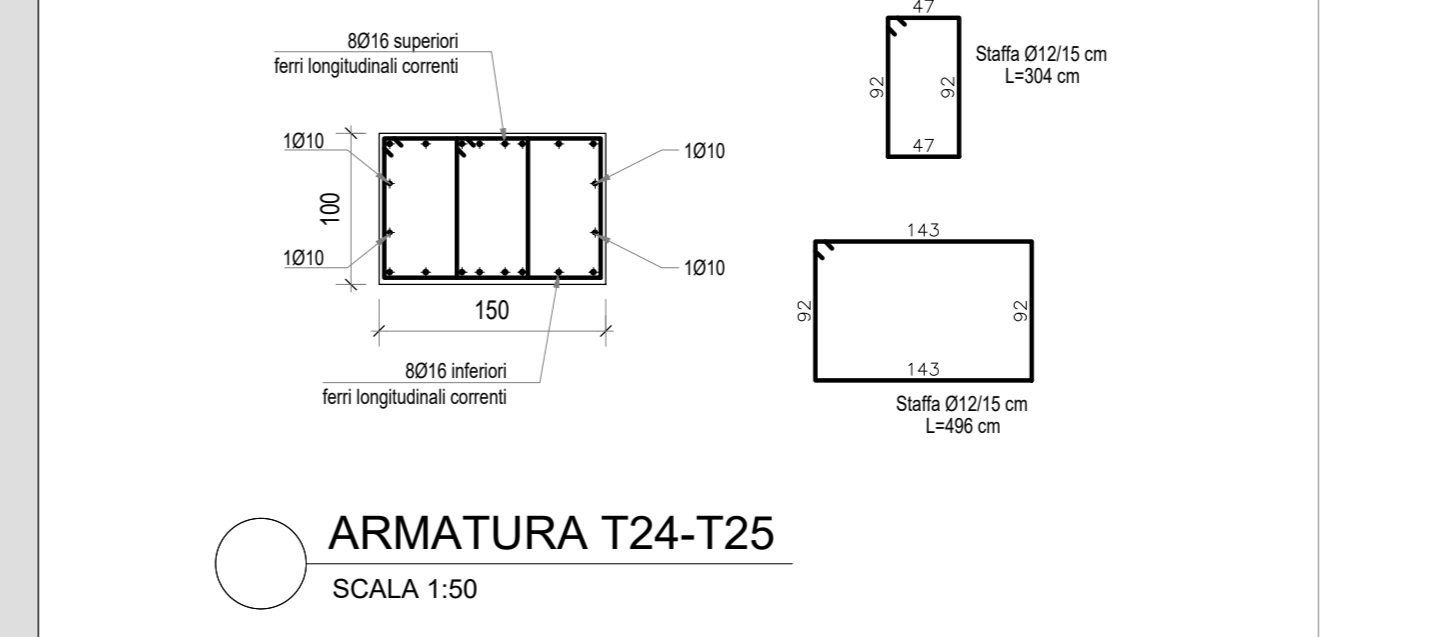
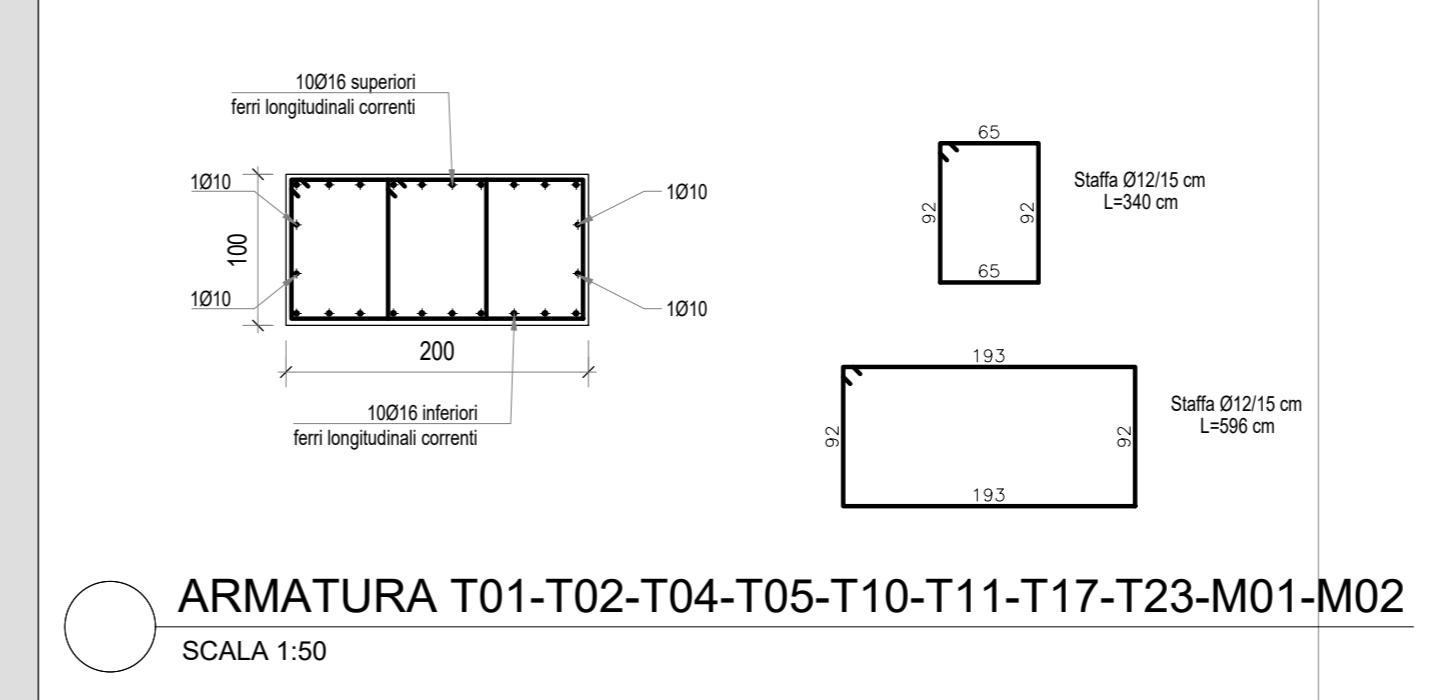
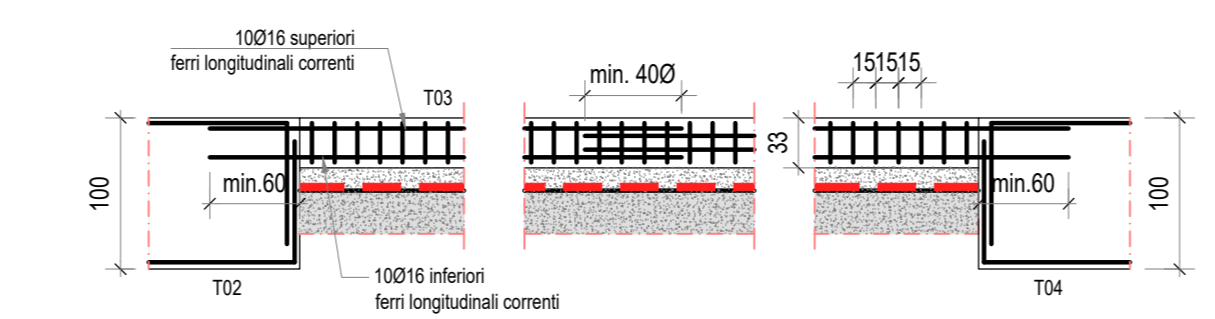
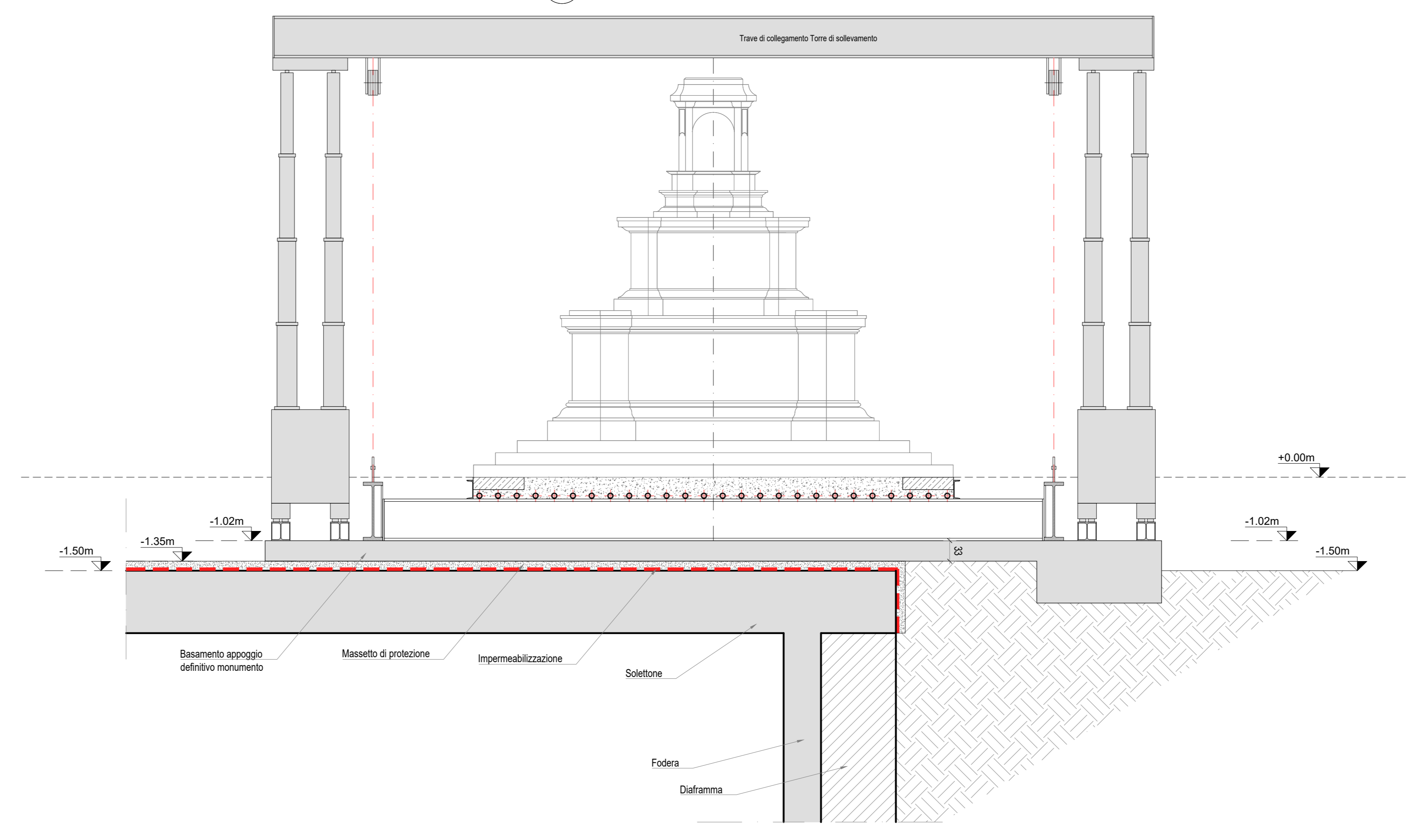
Armatura metallica. Maglia superiore e maglia inferiore Ø16. Lato 25 cm.  
Incidenza 105 kg/mc compresi sfilati, sovrapposizioni, inserimento nelle  
travi T17 e T23 e nella soletta di copertura di stazione

**1 PIANTA FONDAZIONI**  
SCALA 1:50



Profilo soletta strutturale  
per ricollocazione monumento

**2 SEZIONE A-A**  
SCALA 1:50



Acciaio in barre: B450C

- Controlato in stabilimento
- $1,15 < (f_t/f_{yk}) < 1,35$
- $(f_y/f_{nom}) < 1,25$

Calcestruzzo: C25/30

- $R_{ak} \geq 30 \text{ N/mm}^2$
- Capriero nominale: 30 mm
- Rapporto massimo A/C: 0,55
- Dimensione massima dell'aggregato: 20 mm

Calcestruzzo non strutturale: C12/15

LEGENDA MISURE

DIAMETRO PIEGATURE  $d_{pe}$ :

- Barra  $\leq \text{Ø}16 \text{ mm}$   $d_{pe} = 4\phi$
- Barra  $> \text{Ø}16 \text{ mm}$   $d_{pe} = 7\phi$

**MINISTERO DELLE INFRASTRUTTURE E DELLA MOBILITÀ SOSTENIBILI**  
**STRUTTURA TECNICA DI MISSIONE**

**Mims**  
**COMUNE DI TORINO**  
**CITTA' DI TORINO**

**METROPOLITANA AUTOMATICA DI TORINO**  
**LINEA 2 - TRATTA POLITECNICO - REAUDENGO**  
**PROGETTAZIONE DEFINITIVA**  
**Lotto Costruttivo 2: Bologna - Politecnico**

**PROGETTO DEFINITIVO**

DIRETTORE PROGETTAZIONE  
Responsabile integrazione disciplinare specialistiche

IL PROGETTISTA  
INFRASTR. TO S.r.l.

Ing. R. Crova  
Ordine degli Ingegneri della Provincia di Torino n. 60385

Ing. F. Galvagno  
Ordine degli Ingegneri della Provincia di Torino n. 27314

**URBANISTICO - MONUMENTO CARLO ALBERTO**  
**INTERVENTI DI TRASLAZIONE PROVVISORIA**  
**TRAVI DI FONDAZIONE BINARI SECONDA PARTE - ARMATURA**

ELABORATO	REV.	MOD.	SCALA	DATA	
MTL2T1A2URBMCAT	033	0	1	1:50	16/10/2023

AGGIORNAMENTI

Fig. 1 di 1

REV.	DESCRIZIONE	DATA	REDAATTO	CONTROL.	APPROV.	VISTO
0	EMISSIONE	16/10/23	FGalvagno	GGirola	FGalvagno	RCrova
1	EMISSIONE finale a seguito di verifica preventiva	13/11/23	FGalvagno	GGirola	FGalvagno	RCrova
-	-	-	-	-	-	-
-	-	-	-	-	-	-

STAZIONE APPALTANTE

COMITATO DI DIVISIONE INFRASTRUTTURE E MOBILITÀ  
Ing. R. Bertasio

RESPONSABILE UNICO DEL PROCEDIMENTO  
Ing. A. Strozzi