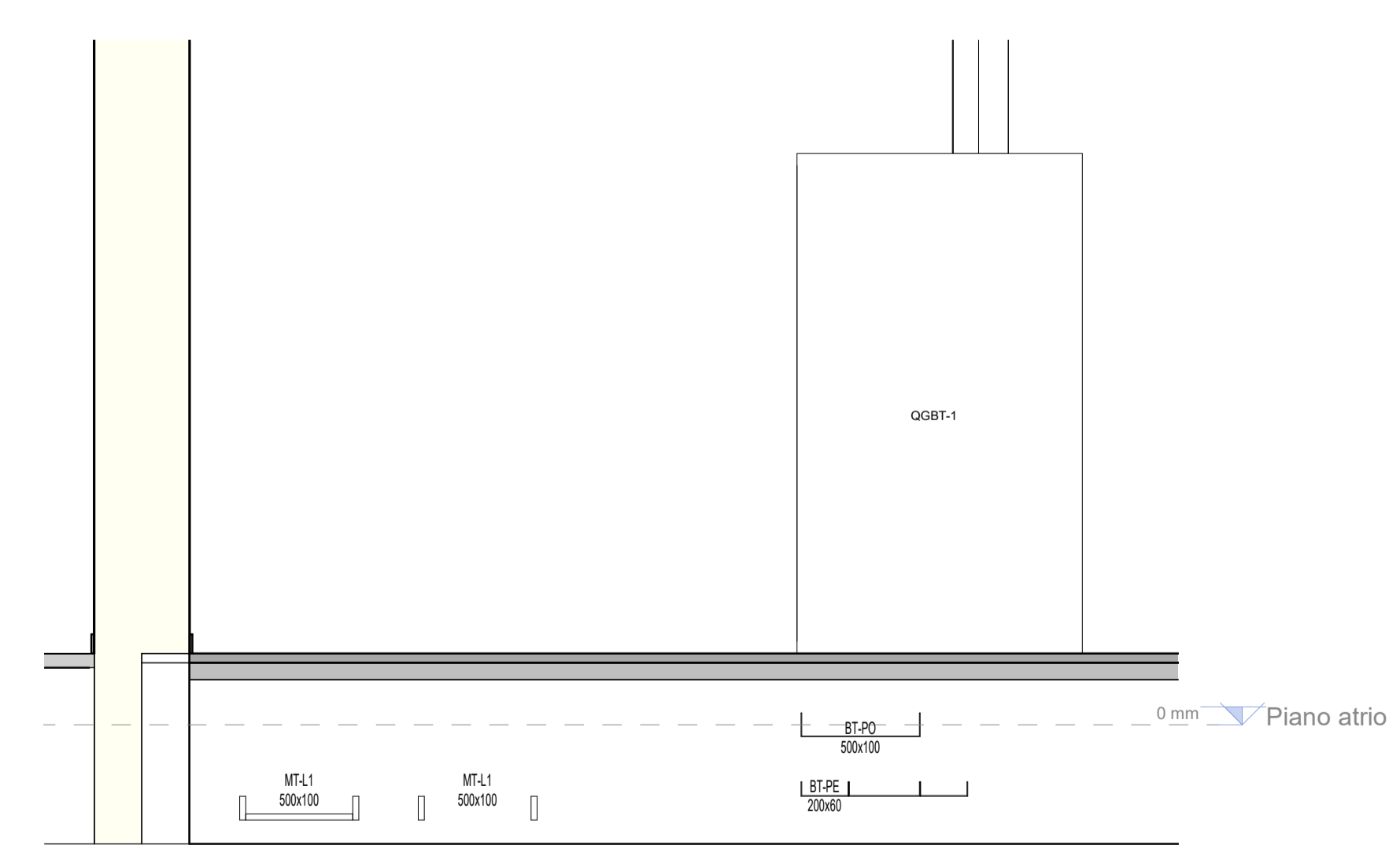
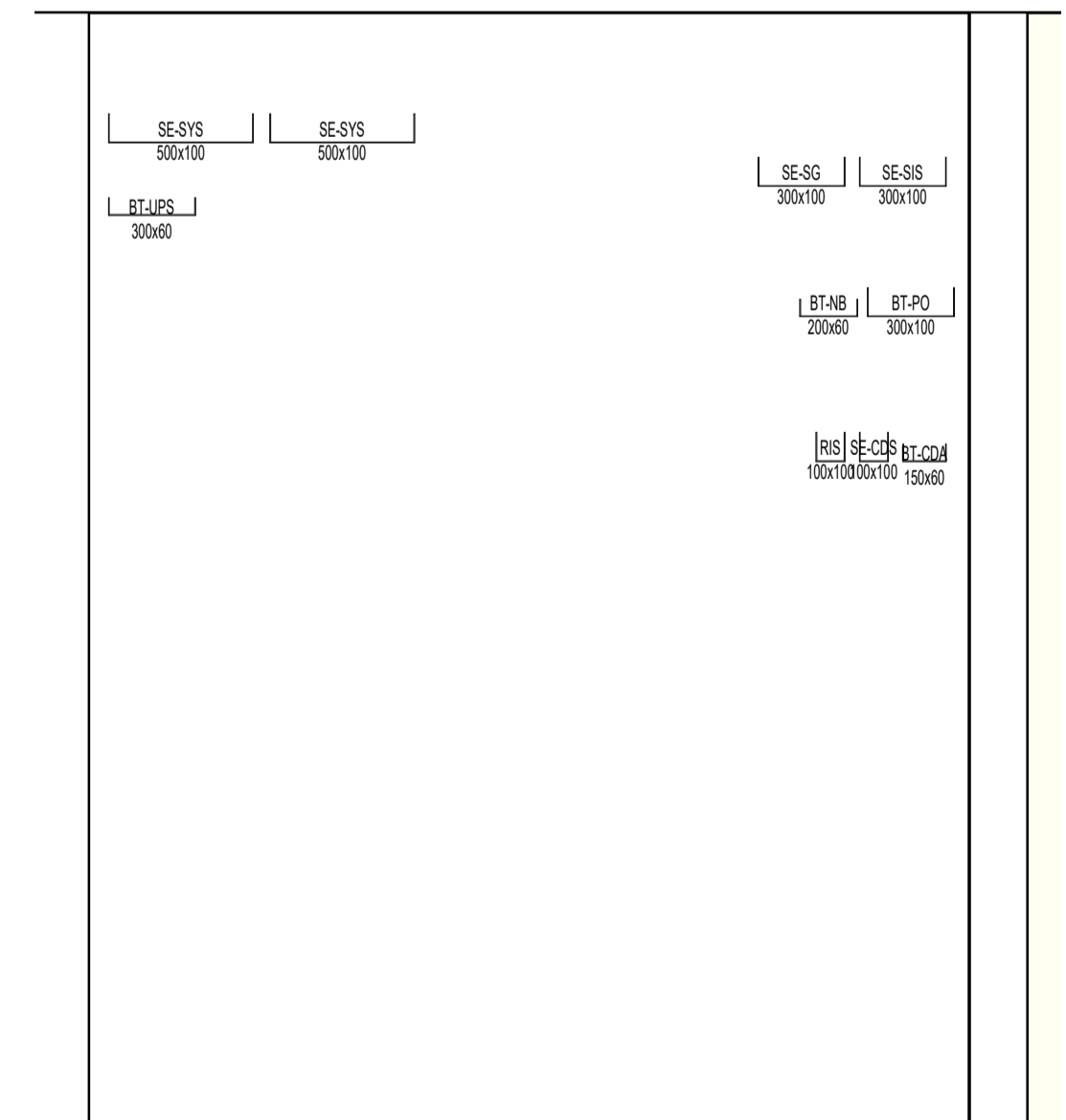


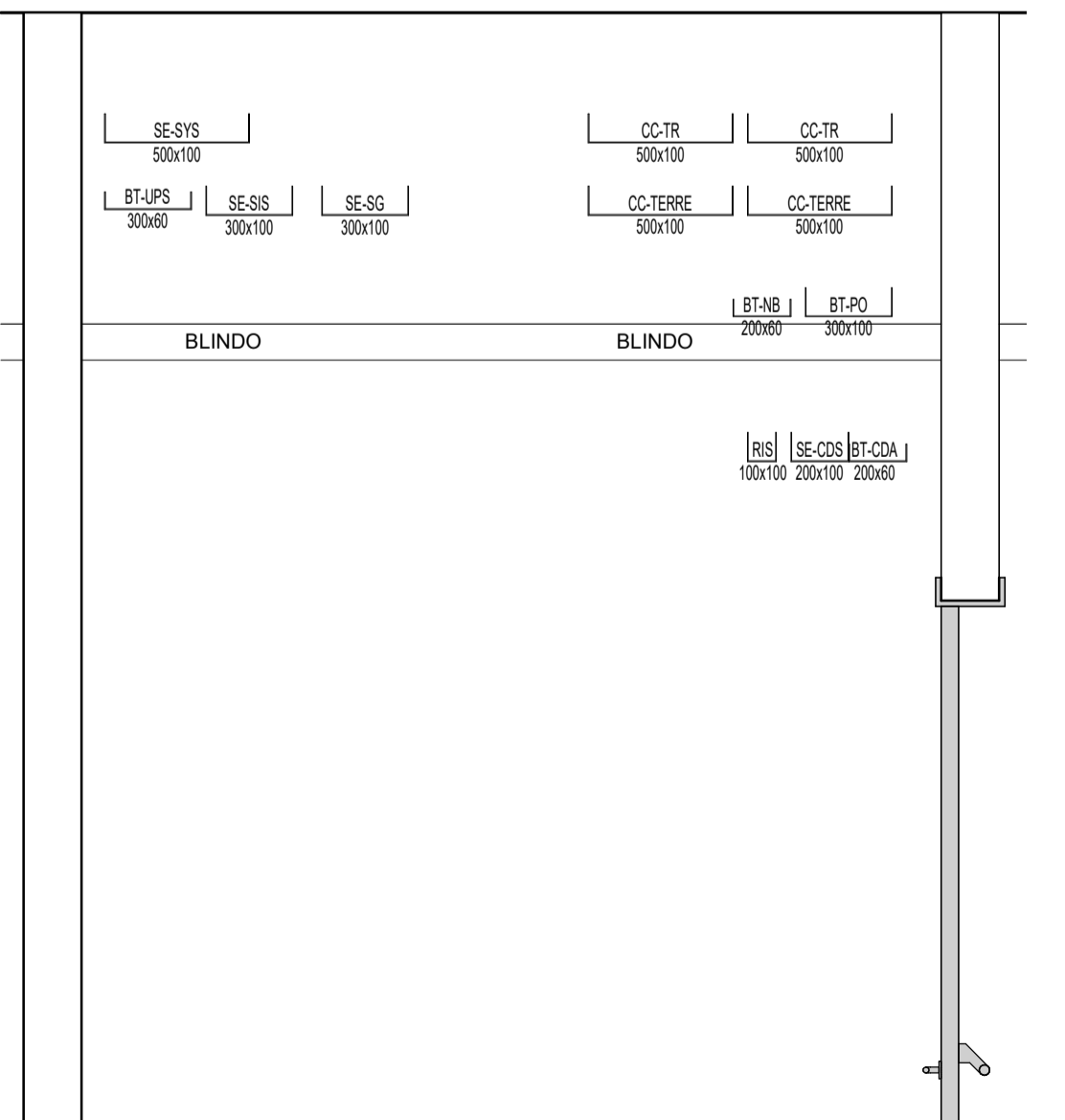
1 Piano Atrio - NO-BREAK - ORDINARIA
1:100



A Dis Atrio_Sez A-A
1:25



B Dis Atrio_Sez B-B
1:25



C Dis Atrio_Sez C-C
1:25

Legenda Distribuzione				
CANALINE NON DI SISTEMA				
SIMBOLO	CODICE IDENTITA'	DESCRIZIONE	RETE	ABBREVIAZIONE
	TR_APE-E90_ZNCD	Canalina portacavi aperta senza coperchio, acciaio, in acciaio zincato a caldo, manutenzione funzionale E90	Bassa tensione - Circuiti alimentazione no-break	BT-NB
	TR_CH-PIEN_ZNCD	Canalina portacavi chiusa con coperchio, in acciaio zincato a caldo	Bassa tensione - Privilegiata servizi emergenza	BT-PE
	TR_APE-ASOL_ZNCD	Canalina portacavi aperta senza coperchio, acciaio, in acciaio zincato a caldo	Bassa tensione - Privilegiata servizi ordinari	BT-PO
	TR_APE-E90_ZNCD	Canalina portacavi aperta senza coperchio, acciaio, in acciaio zincato a caldo, manutenzione funzionale E90	Bassa tensione - Normale ordinaria	BT-NO
	TR_APE-ASOL_ZNCD	Canalina portacavi aperta senza coperchio, acciaio, in acciaio zincato a caldo	Canalina correnti deboli Rivelazione Incendi	CD-RI
	TR_APE-ASOL_ZNCD	Canalina portacavi aperta senza coperchio, acciaio, in acciaio zincato a caldo	Canalina correnti deboli Fibra ottica	CD-FO
CANALINE DI SISTEMA				
SIMBOLO	CODICE IDENTITA'	DESCRIZIONE	RETE	ABBREVIAZIONE
	CT_TRA_ZNCD	Passerella portacavi a traversi, in acciaio zincato a caldo	Canalina di media tensione Linea 1	MT-L1
	TR_APE-E90_ZNCD	Canalina portacavi aperta senza coperchio, acciaio, in acciaio zincato a caldo, manutenzione funzionale E90	Canalina di media tensione Linea 2	MT-L2
	TR_CH-ASOL_ZNCD	Canalina portacavi chiusa con coperchio, acciaio, in acciaio zincato a caldo	Media tensione Sottostaz. elettrica	MT-SSE
	TR_APE-E90_ZNCD	Canalina portacavi aperta senza coperchio, acciaio, in acciaio zincato a caldo	Canalina bassa tensione Linee correnti deboli	BT-CDA
	TR_APE-E90_ZNCD	Canalina portacavi aperta senza coperchio, acciaio, in acciaio zincato a caldo	Canalina bassa tensione UPS	BT-UPS
	TR_APE-E90_ZNCD	Canalina portacavi aperta senza coperchio, acciaio, in acciaio zincato a caldo	Canalina bassa tensione - segnale Canalina correnti deboli	BT-CDS
	TR_APE-E90_ZNCD	Canalina portacavi aperta senza coperchio, acciaio, in acciaio zincato a caldo	Canalina bassa tensione Linee di sistema	BT-BT
	TR_APE-E90_ZNCD	Canalina portacavi aperta senza coperchio, acciaio, in acciaio zincato a caldo	Canalina segnale SIS - Linee di sistema (cavi di linea)	SE-SYS
	TR_APE-E90_ZNCD	Canalina portacavi aperta senza coperchio, acciaio, in acciaio zincato a caldo	Canalina segnale SG - Segnalamento	SE-SG
	TR_APE-E90_ZNCD	Canalina portacavi aperta senza coperchio, acciaio, in acciaio zincato a caldo	Canalina segnale SIS - Segnalamento	SE-SIS
	TR_APE-E90_ZNCD	Canalina portacavi aperta senza coperchio, acciaio, in acciaio zincato a caldo	Canalina segnale ALM - Segnalamento	SE-ALM
	TR_APE-E90_ZNCD	Canalina portacavi aperta senza coperchio, acciaio, in acciaio zincato a caldo	Canalina segnale Fibra ottica	SE-FO
	TR_APE-E90_ZNCD	Canalina portacavi aperta senza coperchio, acciaio, in acciaio zincato a caldo	Canalina correnti forti Trazione/CC	CC-TR
	TR_APE-E90_ZNCD	Canalina portacavi aperta senza coperchio, acciaio, in acciaio zincato a caldo	Canalina messa a terra	CC-TERRA
	TR_APE-E90_ZNCD	Canalina portacavi aperta senza coperchio, acciaio, in acciaio zincato a caldo	Riserva	RIS

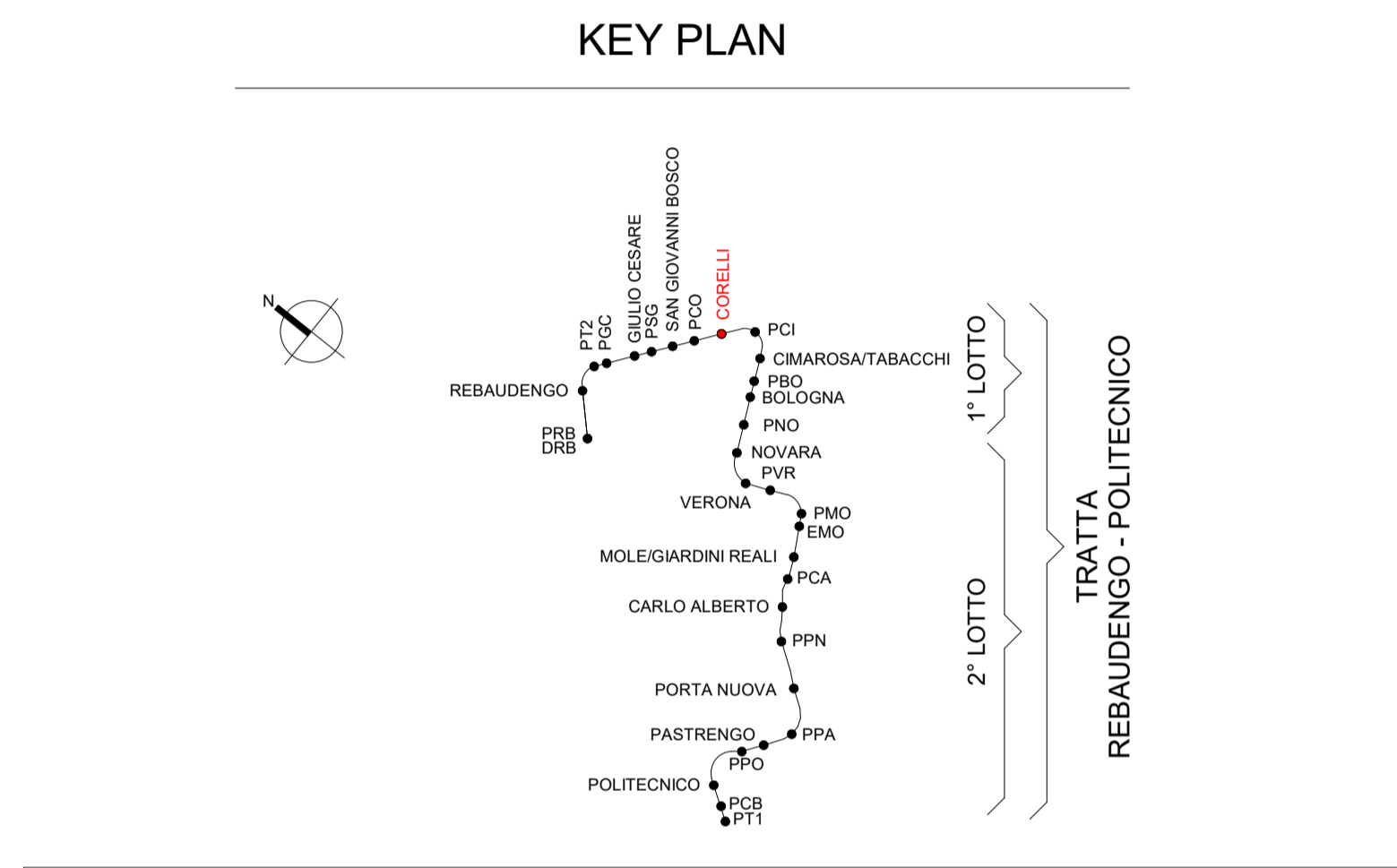
QUADRI		
SIMBOLO	CODICE IDENTITA'	DESCRIZIONE
	EE_QBM_(Nome quadro)	Quadro bordo macchina
	EE_QEL_(Nome quadro)	Quadro elettrico
	EE_QES_(Nome quadro)	Quadro elettrico di sistema

I quadri elettrici di sistema, i trasformatori, il QGBT sono esclusi dall'appalto degli impianti non di sistema.

BLINDOSBARRE			
SIMBOLO	CODICE IDENTITA'	DESCRIZIONE	ABBREVIAZIONE
	BD_CU_4P	Blindosbarra in rame, 4 poli	Linee di sistema
	BD_CU_4P	Blindosbarra in rame, 4 poli	Linee di sistema

Le blindosbarre sono escluse dall'appalto degli impianti non di sistema.

Per dimensionamento "Via Cavo" fare riferimento alla MTL21A1D IELSCOT004 - Relazione Tecnica e calcoli di dimensionamento



MINISTERO DELLE INFRASTRUTTURE E DELLA MOBILITÀ SOSTENIBILI
STRUTTURA TECNICA DI MISSIONE

COMUNE DI TORINO

METROPOLITANA AUTOMATICA DI TORINO
LINEA 2 - TRATTA POLITECNICO - REBAUDENGO
PROGETTAZIONE DEFINITIVA
Lotto Costruttivo 1: Rebaudengo - Bologna

PROGETTO DEFINITIVO	IL PROGETTISTA	INFRATO INFRASTRUTTURE PER LA MOBILITÀ	INFRATRASPORTI.TO S.r.l.
DIRETTORE PROGETTAZIONE Responsabile integrazione disegni specialistiche	Ing. R. Crova Codice degli Ingegneri della Provincia di Torino n. 60385	Ing. F. Azzarone Codice degli Ingegneri della Provincia di Torino n. 122873	
ELABORATO	REV. est.	SCALA	DATA
BM MANAGER Geom. L. D'Accardi	MTL21A1D IELSCOT004	0 2 1:100	10/03/2023

Fig. 1 di 1

REV.	DESCRIZIONE	DATA	REDATTO	CONTROL.	APPROV.	VISTO
0	EMISSIONE	31/03/2022	BBE	AGH	FAZ	RCR
1	Emissione finale a seguito di verifica preventiva	15/12/2022	BBE	AGH	FAZ	RCR
2	Emissione finale a seguito di verifica preventiva	10/03/2023	BBE	FAZ	FAZ	RCR

STAZIONE APPALTANTE			
LOTTO 1	CARTELLA	12.2.4	45
MTL21A1D	IELSCOT004		
DIRETTORE DI DIVISIONE INFRASTRUTTURE E MOBILITÀ Ing. R. Bertasio			
RESPONSABILE UNICO DEL PROCEDIMENTO Ing. A. Strozziro			

