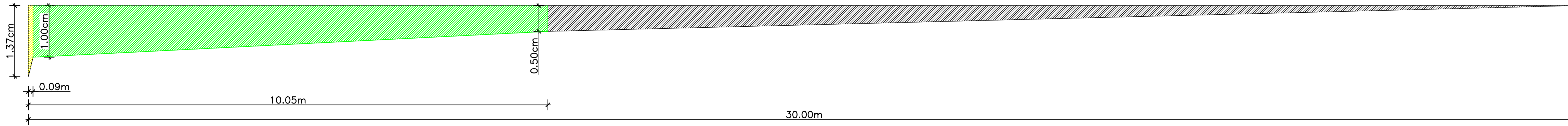
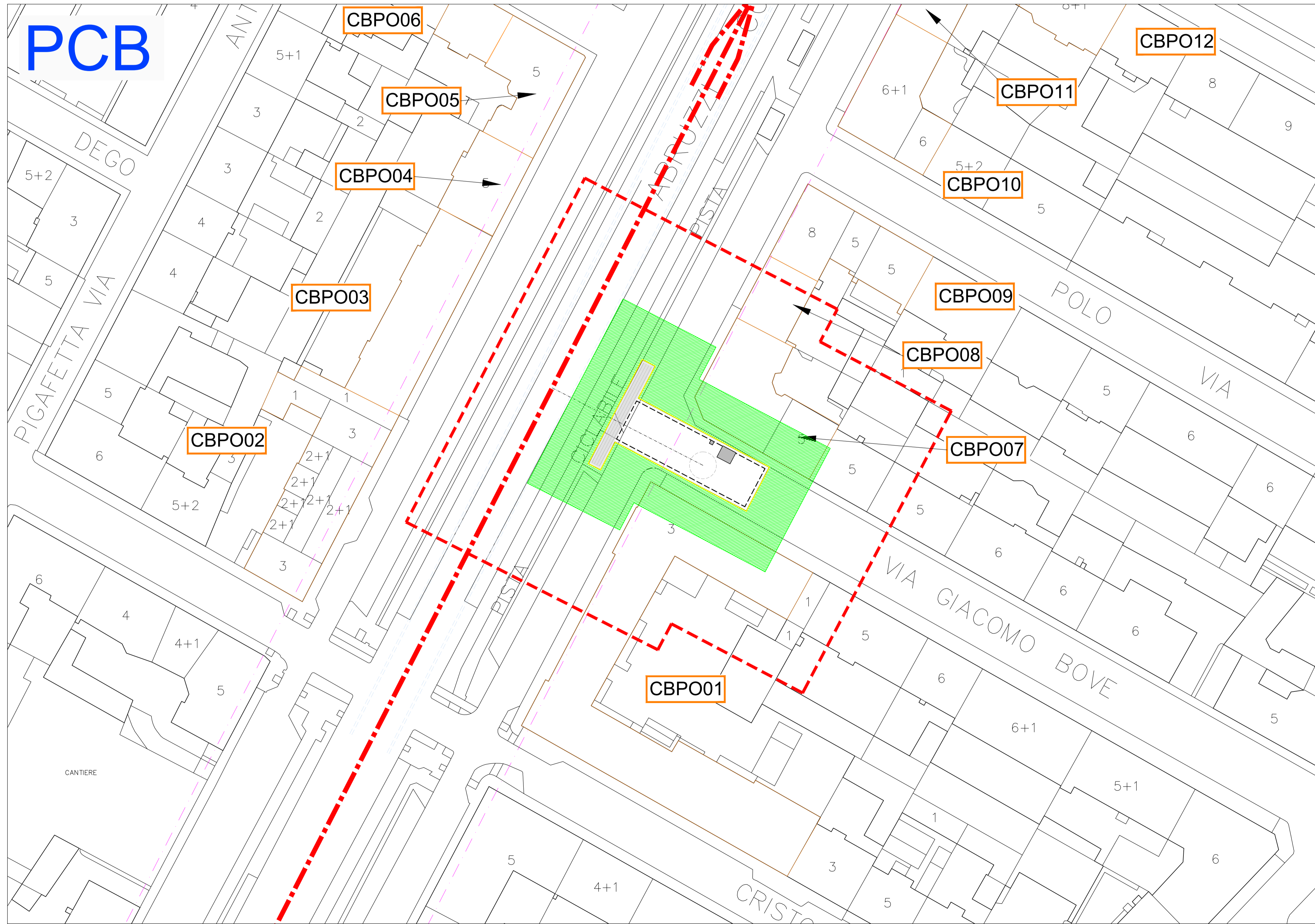


BACINO DI SUBSIDENZA RAPP. X/Y = 1/100



STRALCIO PLANIMETRICO RAPP. 1:500



LEGENDA

- 5 - 10 mm
- 10 - 15 mm
- 15 - 25 mm
- >25 mm
- ZOI (zona d'influenza) estesa per 30m dal bordo delle strutture

NOTE:

- L'andamento dei cedimenti nella zona limitrofa all'area di scavo è stato estrapolato dall'analisi geotecnica 2D relativa alla sezione trasversale del pozzo
- Per i monitoraggi sugli edifici, vedere gli elaborati specifici: 11_MTL2T1A2DPRCG00T006.1, 12_MTL2T1A2DPRCG00T006.2, 13_MTL2T1A2DPRCG00T006.3 e 14_MTL2T1A2DPRCG00T006.4

**MINISTERO
DELLE INFRASTRUTTURE E DELLA MOBILITÀ SOSTENIBILI
STRUTTURA TECNICA DI MISSIONE**

COMUNE DI TORINO

**METROPOLITANA AUTOMATICA DI TORINO
LINEA 2 - TRATTA POLITECNICO - REBAUDENGO
PROGETTAZIONE DEFINITIVA
Lotto Costruttivo 2: Bologna - Politecnico**

PROGETTO DEFINITIVO	IL PROGETTISTA	INFRA.TO <small>infrastrutture per la mobilità</small> INFRASTRASPORTI.TO S.r.l.
DIRETTORE PROGETTAZIONE Responsabile integrazione discipline specialistiche		SUBSIDENZE, PRESIDIO E MONITORAGGI INTERVENTI DI MONITORAGGIO - POZZO DI INTERTRATTA CABOTO PLANIMETRIA CEDIMENTI
Ing. R. Crova Ordine degli Ingegneri della Provincia di Torino n. 60385		
BIM MANAGER Geom. L. D'Accardi	ELABORATO	REV. int. est. DATA
	MTL2T1A2DPRCBT_002	0 1 VARIE 25/11/2022
AGGIORNAMENTI Fig. 1 di 1		
REV.	DESCRIZIONE	DATA REDATTO CONTROL APPROV. VISTO
0	EMMISSIONE	18/01/22 LFA PDM FRI RCR
1	EMMISSIONE FINALE A SEGUITO DI VERIFICA PREVENTIVA	25/11/22 LFA PDM FRI RCR
-	-	-
-	-	-
-	-	-

LOTTO 2 CARTELLA 10 44 MTL2T1A2D PRPCBT002	STAZIONE APPALTANTE DIRETTORE DI DIVISIONE INFRASTRUTTURE E MOBILITÀ Ing. R. Bertasio RESPONSABILE UNICO DEL PROCEDIMENTO Ing. G. Marengo
---	--

Scheda colori
RED 0.15 0.24
YELL 0.32
GREEN 0.36
CYAN 0.38
BLUE 0.39
MAG 0.40
WHITE 0.15
COLR 0.08
COLORS 0.05
Scheda colori per 1:500