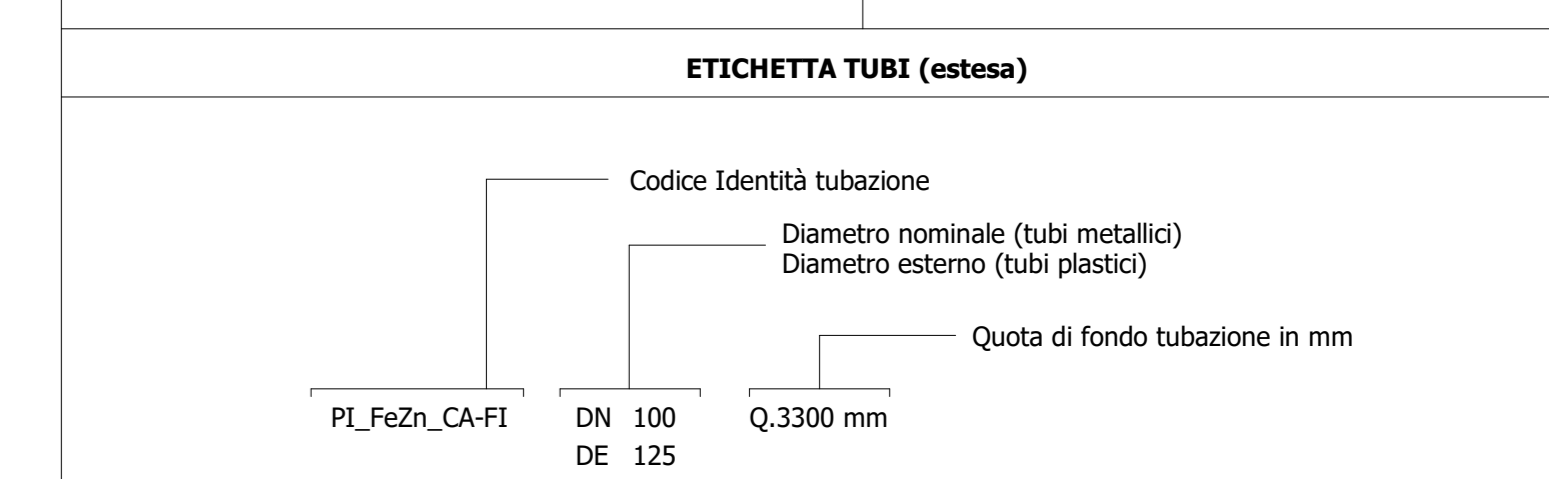
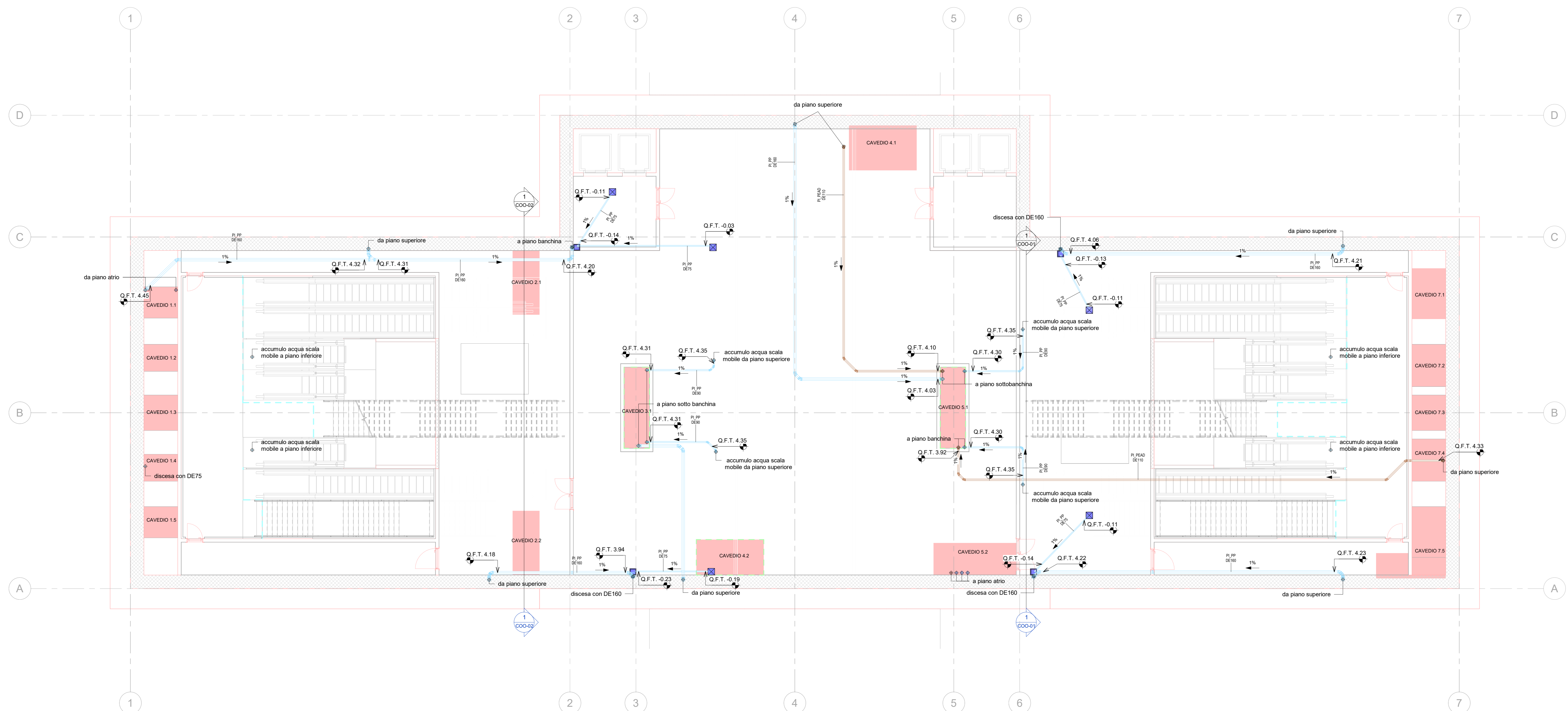


**Legenda Scarico e aggettamento**

| IMPIANTO |               |                                | TUBAZIONI       |  |
|----------|---------------|--------------------------------|-----------------|--|
| Colore   | Abbreviazione | Descrizione                    | Codice Identità | Descrizione                                |
|          | S-RAA         | Rilancio acque di aggettamento | PI_FeZn_CA-FI   | Acciaio zincato a caldo, filettato         |
|          | S-ABI         | Acque bianche                  | PI_PEAD-P       | Pead liquidi in pressione                  |
|          | S-ANE         | Acque nere                     | PI_PEAD         | Poliuretano alla densità scarico a saldare |
|          | S-RAN         | Rilancio acque nere            | PI_PP           | Polipropilene scarico a innesto            |



| SIMBOLO | Codice Identità | Descrizione   |
|---------|-----------------|---|
|         | ME_PORA-LT      | Pozzetto griglia raccolta acque bianche - locali tecnici  |
|         | ME_PI-SC        | Piletta raccolta acque bianche - spazi comuni   |
|         | ME_PRA          | Piletta raccolta acque bianche - spazi comuni   |
|         | ME_GRA-LT       | Griglia lineare raccolta acque bianche - locali tecnici   |
|         | ME_GRA-SC       | Griglia lineare raccolta acque bianche - spazi comuni   |
|         | ME_PP-LT        | Pozzetto con discendente - locali tecnici   |
|         | ME_PP-SC        | Pozzetto con discendente - spazi comuni   |
|         | ME_PAG-S        | P1 - P2 Elettropompa sommergibile aggettamento acque chiare Portata : 14 l/s (50.4 m <sup>3</sup> /h)   |
|         | ME_PAG-S-TR     | P3 Elettropompa sommergibile trituratrice aggettamento acque chiare Portata : 5.5 l/s (19.8 m <sup>3</sup> /h)  |
|         | ME_PR           | P4 Pomo di rilancio acque nere del tipo sommergibile Portata P4 : 2.92 l/s (10.51 m <sup>3</sup> /h)  |
|         | ME_PAG-S-TR     | P5 a - P5 b - P5 c Gruppo di due elettropompe trituratrici Portata P5a : 3.31 l/s (11.92 m <sup>3</sup> /h) - P5b : 3.25 l/s (11.7 m <sup>3</sup> /h) - P5c : 0.26 l/s (0.94 m <sup>3</sup> /h) |
|         | ME_PAG-S        | P6 Pomo di scarico vasca antincendio del tipo sommergibile Portata : 0.47 l/s (1.7 m <sup>3</sup> /h)   |
|         | PA_UNI-REI      | Barriera frangifiamma per ripristino pareti REI   |
|         | PA_VNR          | Valvola di non ritorno  |
|         | PA_VFA          | Valvola a farfalla  |



1 SC\_Piano secondo mezzanino (livello -3)  
1 : 100

**MINISTERO DELLE INFRASTRUTTURE E DELLA MOBILITÀ SOSTENIBILI**  
**STRUTTURA TECNICA DI MISSIONE**

**Mims**  
**COMUNE DI TORINO**  
**CITTA' DI TORINO**

**METROPOLITANA AUTOMATICA DI TORINO**  
**LINEA 2 - TRATTA POLITECNICO - REBAUDENGO**  
**PROGETTAZIONE DEFINITIVA**  
**Lotto Costruttivo 2: Bologna - Politecnico**

**PROGETTO DEFINITIVO**

DIRETTORE PROGETTAZIONE: Ing. R. Crava  
RESPONSABILE INTEGRAZIONE DISCIPLINE SPECIALISTICHE: Ing. F. Azzaroni

IL PROGETTISTA: **INFRA.TO** INFRATRASPORTI.TO S.r.l.

IMPIANTI NON DI SISTEMA - STAZIONE PASTRENCO  
IMPIANTI DI SCARICO E AGGETTAMENTO  
PIANTA PIANO SECONDO MEZZANINO

| ELABORATO            | REV. | SCALA | DATA     |
|----------------------|------|-------|----------|
| MTL2T1A2D IISSPAT009 | 0 2  | 1:100 | 20/10/23 |

AGGIORNAMENTI

| REV. | DESCRIZIONE                                       | DATA     | REDAITTO | CONTROL. | APPROV. | VISTO |
|------|---|----------|----------|----------|---------|-------|
| 0    | EMISSIONE   | 31/03/22 | ASR      | AGH      | FAZ     | RCV   |
| 1    | EMISSIONE FINALE A SEGUITO DI VERIFICA PREVENTIVA | 21/04/23 | ASR      | FAZ      | FAZ     | RCV   |
| 2    | EMISSIONE FINALE A SEGUITO DI VERIFICA PREVENTIVA | 20/10/23 | ASR      | FAZ      | FAZ     | RCV   |

STAZIONE APPALTANTE  
DIRETTORE DI DIVISIONE INFRASTRUTTURE E MOBILITÀ  
Ing. R. Bertasio  
RESPONSABILE LANCIO DEL PROCEDIMENTO  
Ing. A. Strozziere