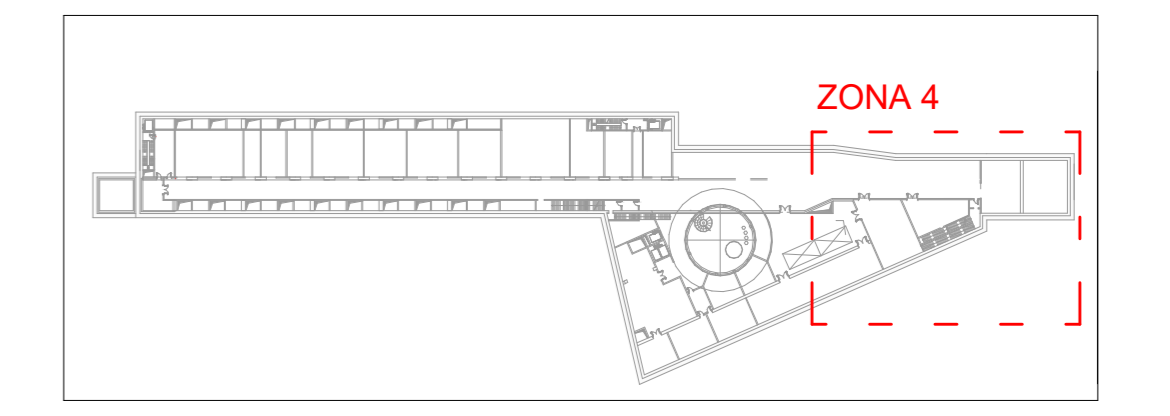


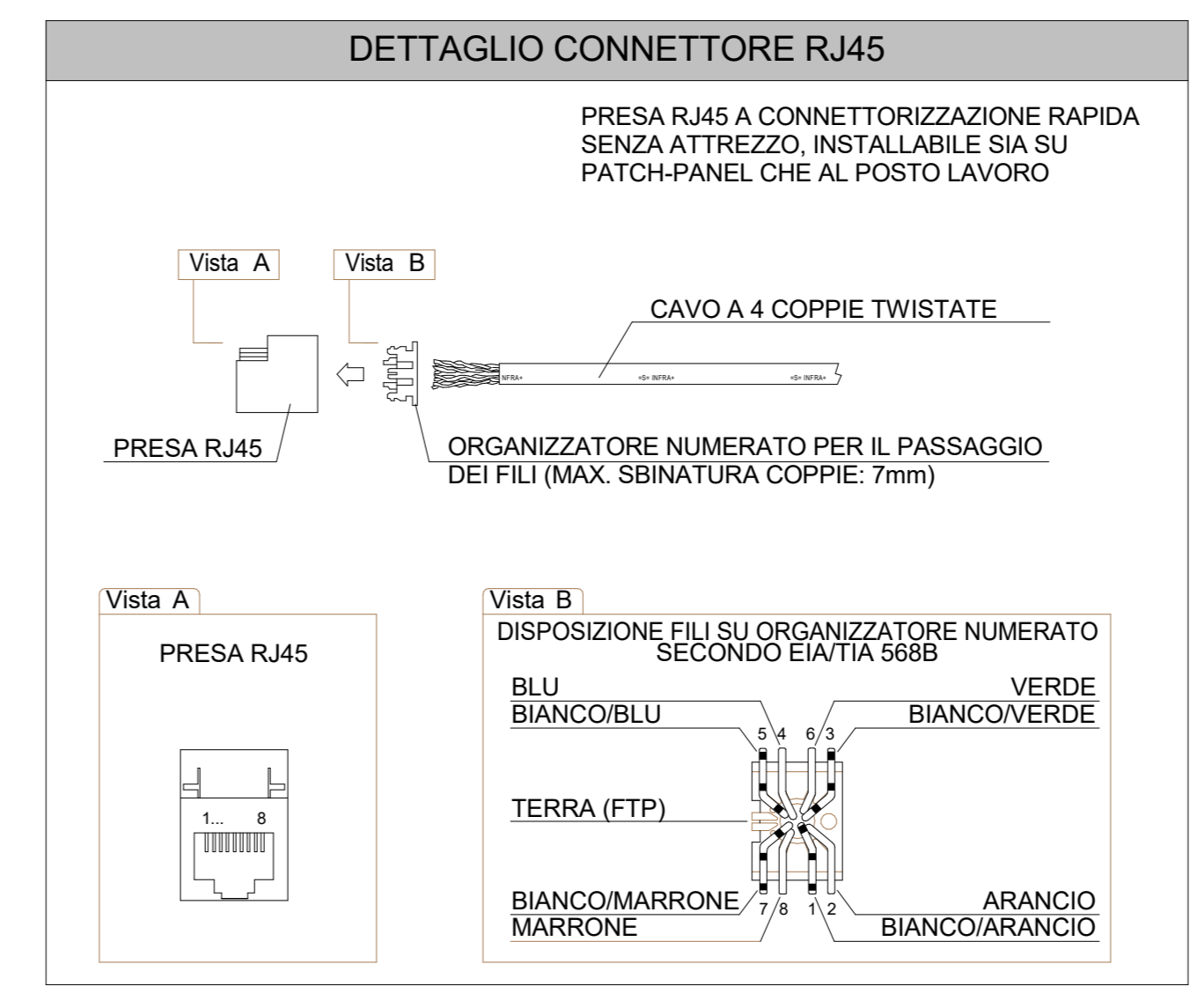
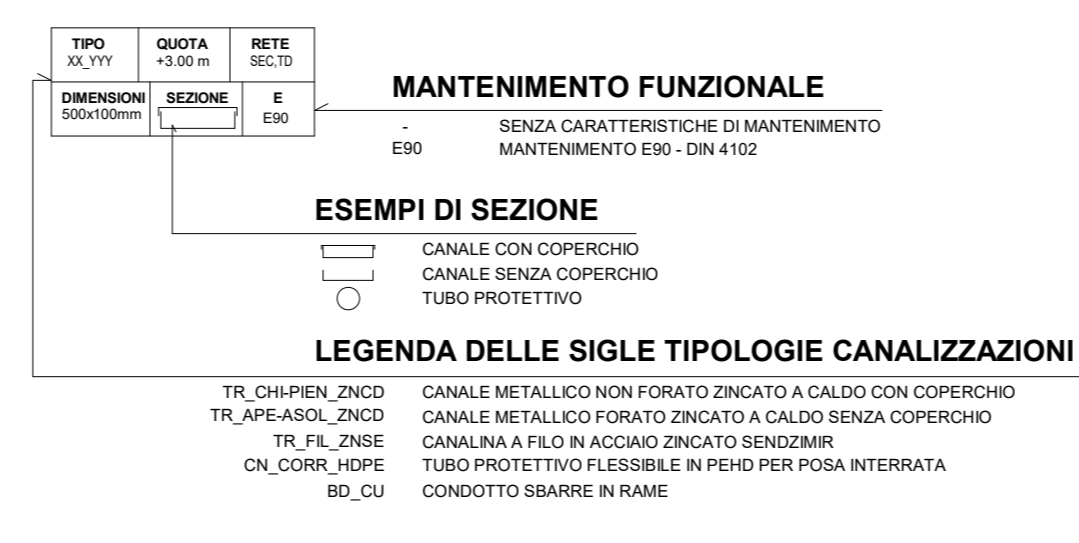
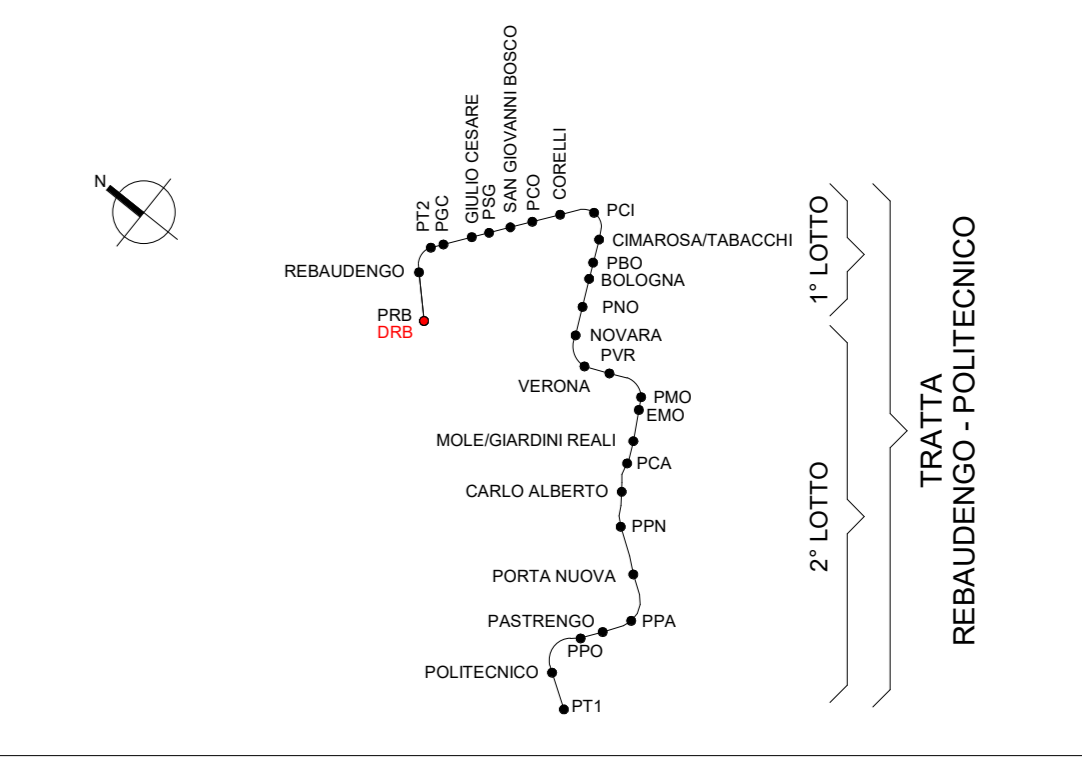
1 Traffico Dati_L-2 - Zona 4
1 : 100

LEGENDA SIMBOLI	
Simbolo	Descrizione
	RACK DATI DI AREA 19" DEDICATO ALLA RETE LAN, CON LE SEGUENTI CARATTERISTICHE: PORTE TRASPARENTI APRIBILI ANTERIORI PORTE CIECHE APRIBILI LATERALI PASSICAVI LATERALI KIT DI MESSA TERRA BARRA EQUIPOTENZIALE LATERALE BARRA DI DISPERSIONE ALLA BASE RACK
	RACK DATI A PARETE DEDICATO ALLA RETE GSM / LTE, 15 UNITA', CON LE SEGUENTI CARATTERISTICHE: PORTE TRASPARENTI APRIBILI ANTERIORI PORTE CIECHE APRIBILI LATERALI PASSICAVI LATERALI KIT DI MESSA TERRA BARRA EQUIPOTENZIALE LATERALE BARRA DI DISPERSIONE ALLA BASE RACK
	PUNTO DATI INSTALLATO ENTRO TORRETTA A PAVIMENTO O INCASSATO A PARETE, CONTENENTE N°1 PRESA DATI TIPO RJ45, DEDICATA AL TRAFFICO DATI, COLLEGATO ALLA RETE LAN.
	PUNTO DATI INSTALLATO ENTRO SCATOLA DA ESTERNO IP65, CONTENENTE N°1 PRESA DATI TIPO RJ45, DEDICATA AL TRAFFICO DATI, COLLEGATO ALLA RETE LAN.
	PUNTO DATI INSTALLATO ENTRO PROPRIO CONTENITORE CONTENENTE N°1 PRESA DATI TIPO RJ45, DEDICATA ALLA TVCC, COLLEGATO ALLA RETE LAN.
	PUNTO DATI INSTALLATO ENTRO PROPRIO CONTENITORE CONTENENTE N°1 PRESA DATI TIPO RJ45, DEDICATA AGLI ACCESS POINT PER TRAFFICO DATI, COLLEGATO ALLA RETE LAN.
	PUNTO DATI INSTALLATO ENTRO PROPRIO CONTENITORE CONTENENTE N°1 PRESA DATI TIPO RJ45, DEDICATA AGLI ACCESS POINT BLUE TOOTH PER AL ARME UOMO A TERRA, COLLEGATO ALLA RETE GSM / LTE.
	CANALIZZAZIONE CHIUSA IN ACCIAIO ZINCATO A CALDO, CON COPERCHIO (IMPIANTO TRASMISSIONE DATI)
	CANALIZZAZIONE ASOLATA IN ACCIAIO ZINCATO A CALDO, SENZA COPERCHIO (IMPIANTI SPECIALI)
	ANTENNA ESTERNA DIREZIONALE AD ALTO GUADAGNO A 6 BANDE - GUADAGNO 10dB
	RIPETITORE DI SEGNALE PER RETI "GSM - H+ - 4G - 5G" A 4 PORTE CON CONTROLLO REMOTO ETHERNET
	AMPLIFICATORE DI SEGNALE PER RETI "GSM - H+ - 4G - 5G" A 4 PORTE - EXTENDER DI SEGNALE
	SPLITTER DI SEGNALE A 2 PORTE - 3dB
	ANTENNA DIREZIONALE DA INTERNO, TIPO A PANNELLO PER INSTALLAZIONE A PARETE PER RETI "GSM - H+ - 4G - 5G"



Keyplan - Zona 4
1 : 2000

KEY PLAN



MINISTERO DELLE INFRASTRUTTURE E DELLA MOBILITÀ SOSTENIBILI
STRUTTURA TECNICA DI MISSIONE

Mims
COMUNE DI TORINO
CITTÀ DI TORINO

METROPOLITANA AUTOMATICA DI TORINO
LINEA 2 - TRATTA POLITECNICO - REBAUDENGO
PROGETTAZIONE DEFINITIVA
Lotto Costruttivo 1: Rebaudengo - Bologna

PROGETTO DEFINITIVO

DIRETTORE PROGETTAZIONE: Ing. R. Crovati
INGEGNERE RESPONSABILE: Ing. F. Azzarone

INFRA.TO INFRASTRUTTURE.TO S.r.l.

DEPOSITO OFFICINA REBAUDENGO - IMPIANTI NON DI SISTEMA
IMPIANTI SPECIALI - TRASMISSIONE DATI, AMPL. GSM E LOCALIZZ. PERSONALE
PLANIMETRIA LIVELLO -2 - ZONA 4

ELABORATO: MTL2T1A1D ISPRBRT014.4
REV. 02.03.23

AGGIORNAMENTI

REV.	DESCRIZIONE	DATA	REDAITTO	CONTROL.	APPROV.	VISTO
0	EMISSIONE	21/02/23	GB	AG	FAZ	RO
1	EMISSIONE FINALE A SLOGGIO DI VERIFICA PREVENTIVA	28/12/22	GB	AG	FAZ	RO
2	EMISSIONE FINALE A SLOGGIO DI VERIFICA PREVENTIVA	21/02/23	GB	FAZ	FAZ	RO

STAZIONE APPALTANTE
LOTTO 1 | CARTELLA | 14.5.11 | 44 | MTL2T1A1D | ISPRBRT014.4
RESPONSABILE UNICO DEL PROCEDIMENTO
Ing. A. Sotgiorno