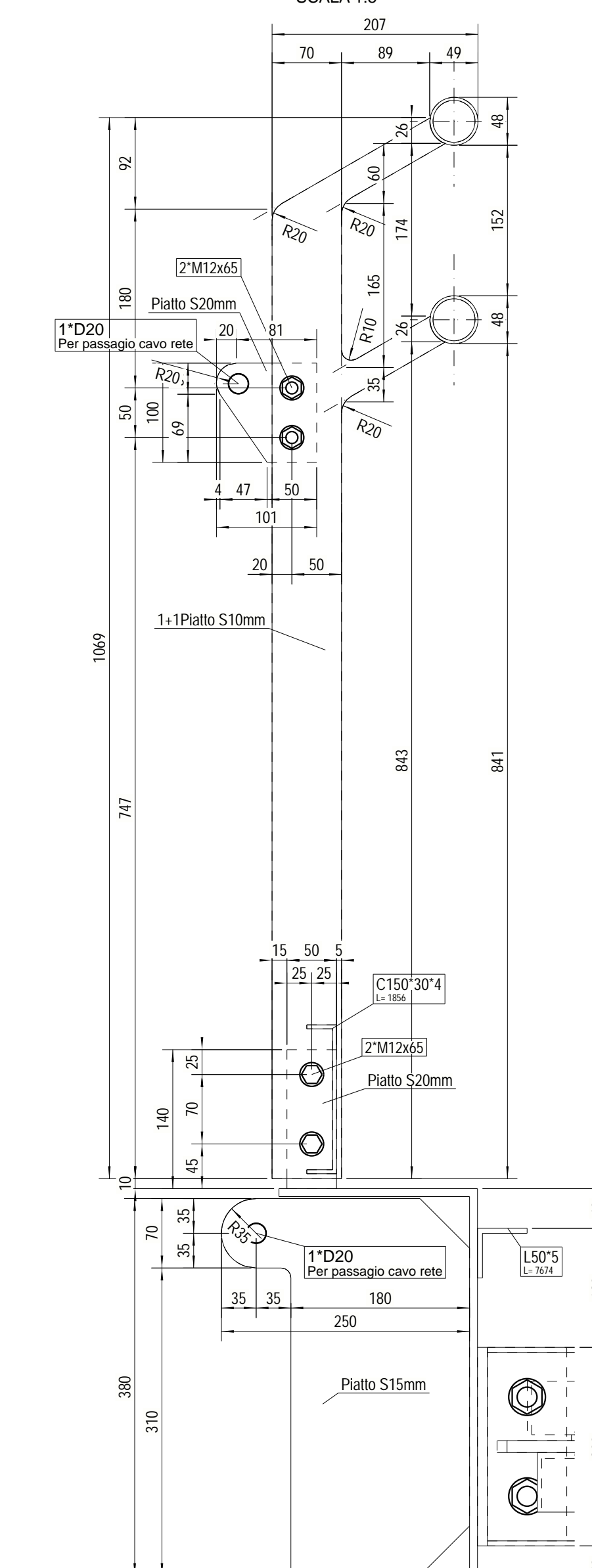
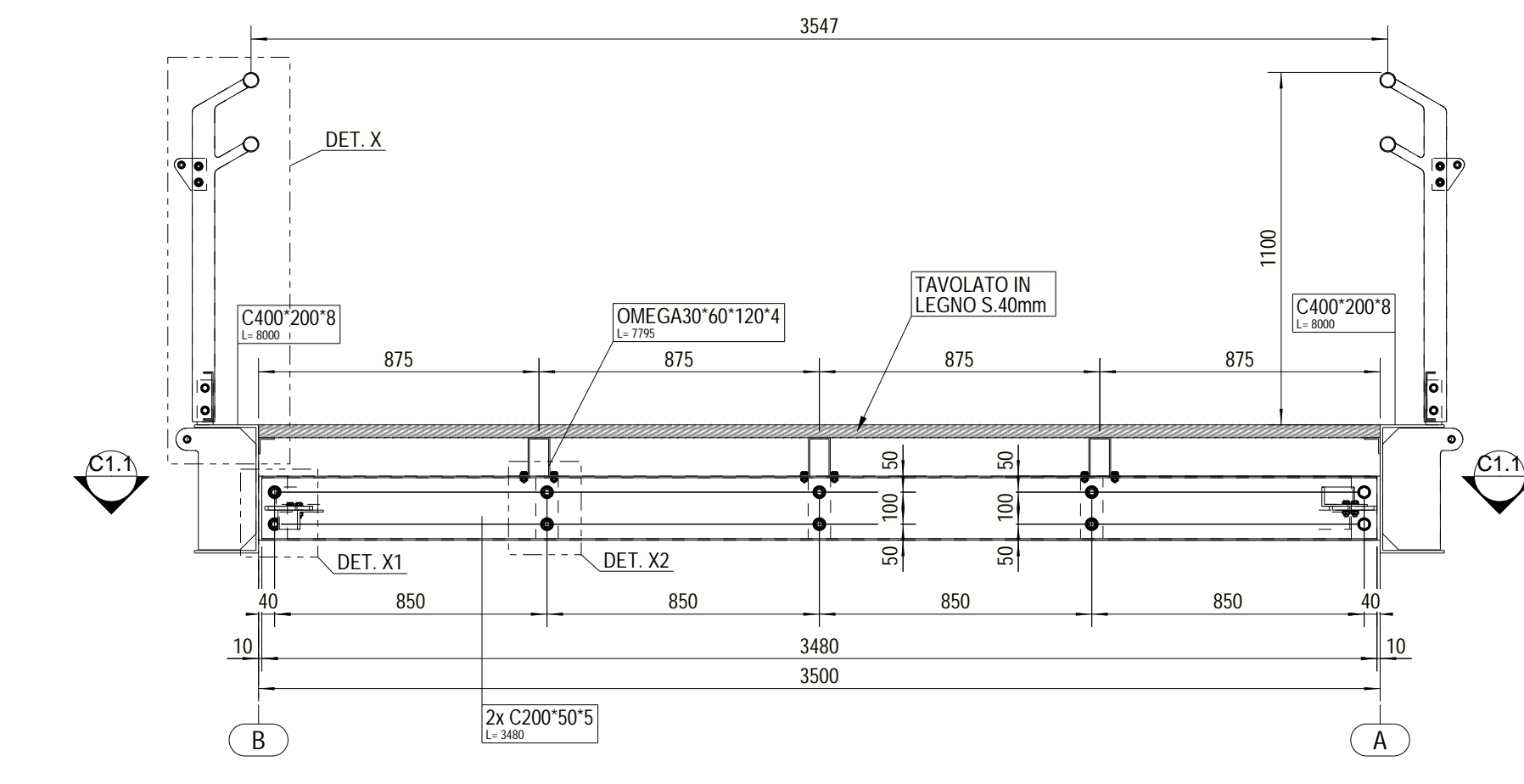


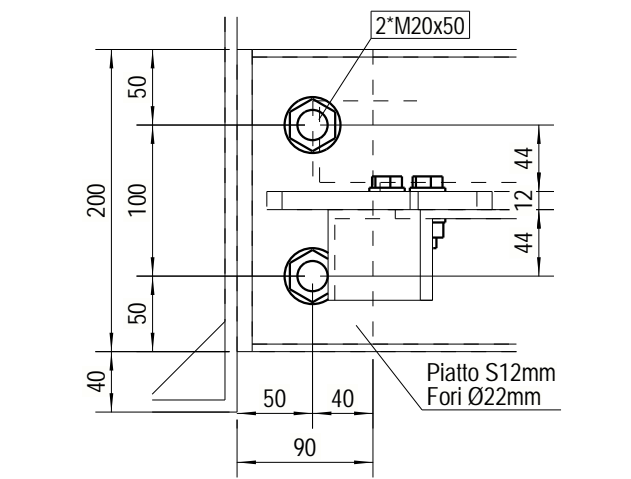
DET. X - MONTANTE TIPOLOGICO
SCALA 1:5



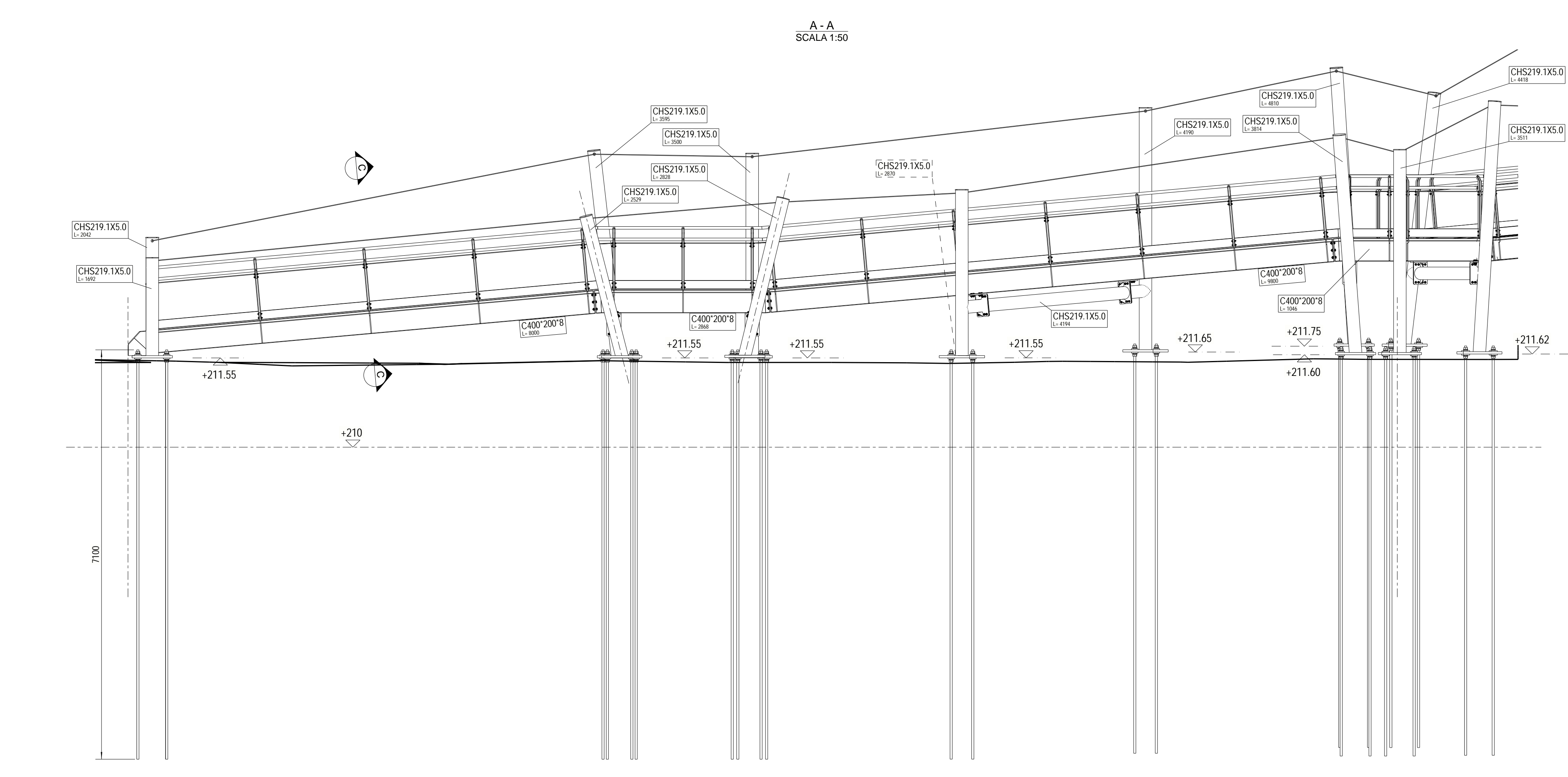
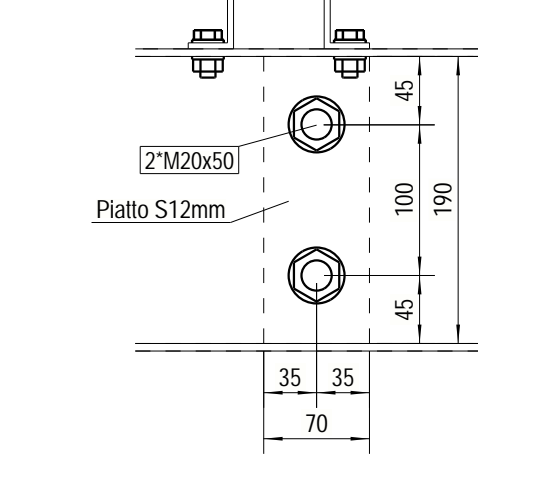
C - C SEZIONE TIPOLOGICA
SCALA 1:20



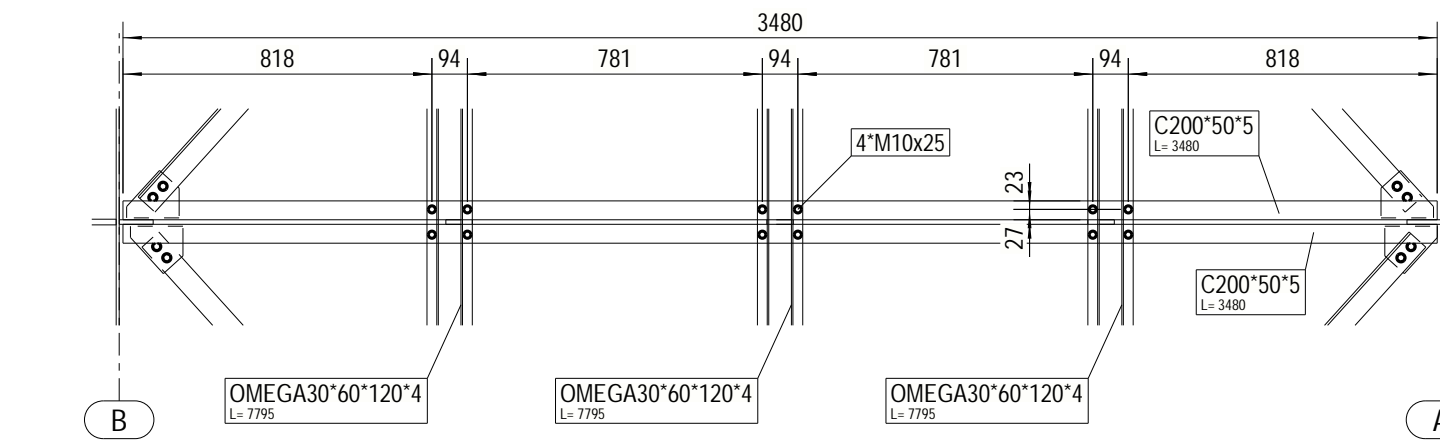
DET. X1
SCALA 1:5



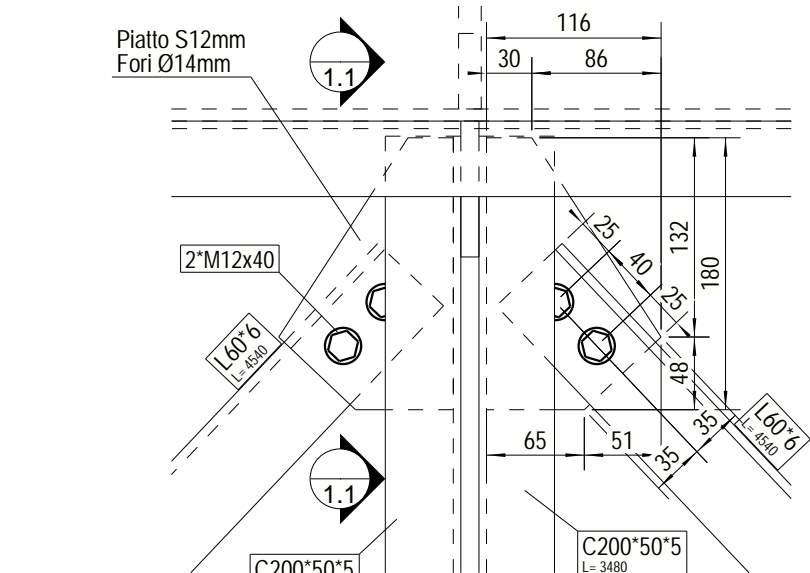
DET. X2
SCALA 1:5



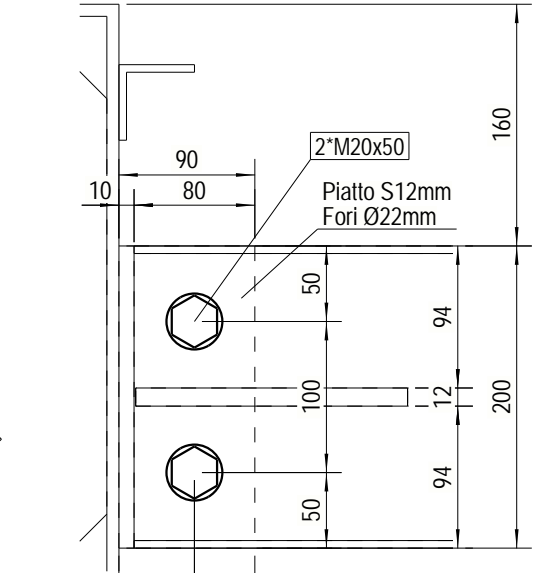
C1.1 - C1.1
SCALA 1:20



DET. TYP. 1
SCALA 1:5



1.1 - 1.1
SCALA 1:5



SPECIFICHE MATERIALI

CARPENTERIA METALLICA	Qualità acciaio (UNI EN 10025-2)	f_{yk} (N/mm ²)	f_{tk} (N/mm ²)	A_2 (%)
	S 355J2WP	355	510	≥ 20

CLASSE DI ESECUZIONE	Strutture primarie	Strutture secondarie
EXC2	EXC2	EXC2

BULLONI	Classe (UNI EN ISO 888)	f_{yk} (N/mm ²)	f_{tk} (N/mm ²)
	8.8	640	800

CALCESTRUZZO	R_a (N/mm ²)	Aggregato (mm)	Classe di esposizione (EN 206)	ac MAX	Classe di consistenza	Copertura (mm)
Fondazioni	37 (C30/37)	< 25	XC2	0.55	S4	40
Magli di fondazione	15 (C12/15)	< 32			S4	

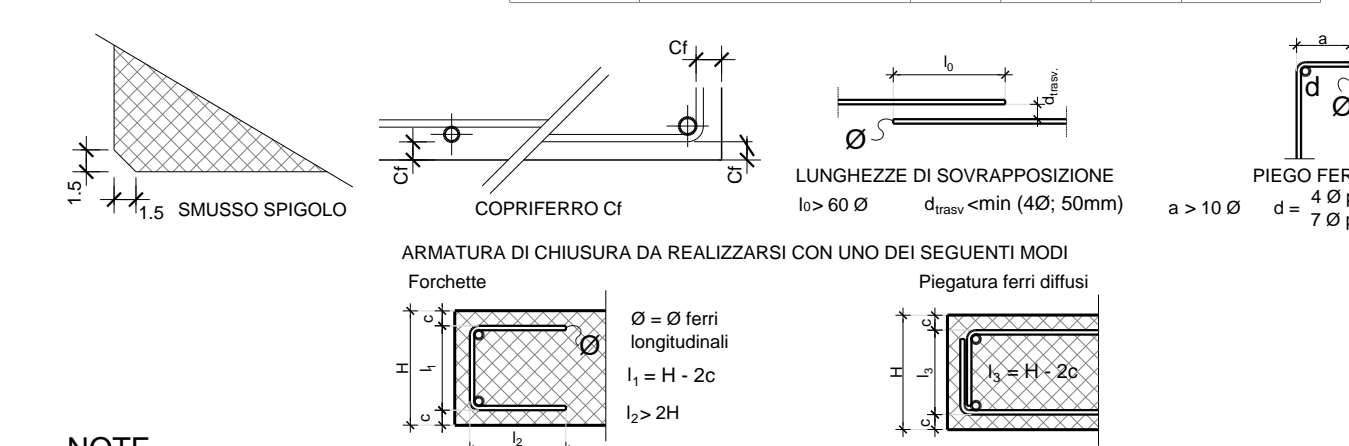
È severamente vietata qualunque aggiunta d'acqua in cantiere.
 Classe di resistenza del cemento: Testo Unico per le Costruzioni (2008) - UNI EN 206-1:2006
 Tutte le caratteristiche sopra riportate devono essere riportate nella bolla di consegna della fornitura.
 Prima di ogni getto deve essere avvisata la D.L. strutturale.
 Eseguire i prelievi per i controlli di accettazione del conglomerato secondo la normativa vigente per le Costruzioni (2008).
 In ogni caso, deve essere comunque prelevato ALMENO UN PROVINO PER OGNI GIORNO DI GETTO.
ACCIAIO B450C
 (controllato in stabilimento)

f_{yk} (N/mm ²)	f_{tk} (N/mm ²)	A_2 (%)
≥ 450	≥ 540	≥ 7.5

Ogni fornitura deve essere marchiata secondo norma con il marchio depositato del Produttore e deve essere accompagnata da una copia conforme del relativo certificato, con data NON ANTERIORE a quella emessa dal Laboratorio Ufficiale incaricato del controllo in stabilimento.

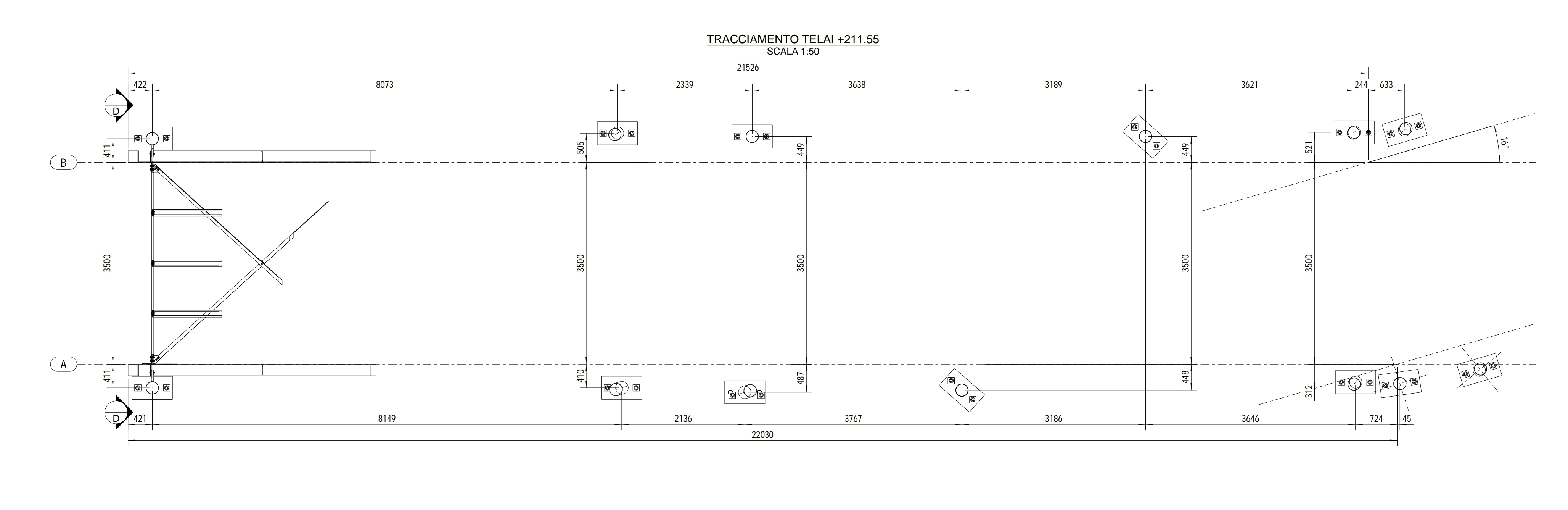
NORME DI ESECUZIONE

LUNGHEZZE DI SOVRAPPOSIZIONE MINIME PER ARMATURE CORRENTI	Diametro	18	10	12	14	16	20	RETI
cm		50	60	65	80	80	2 maglie	

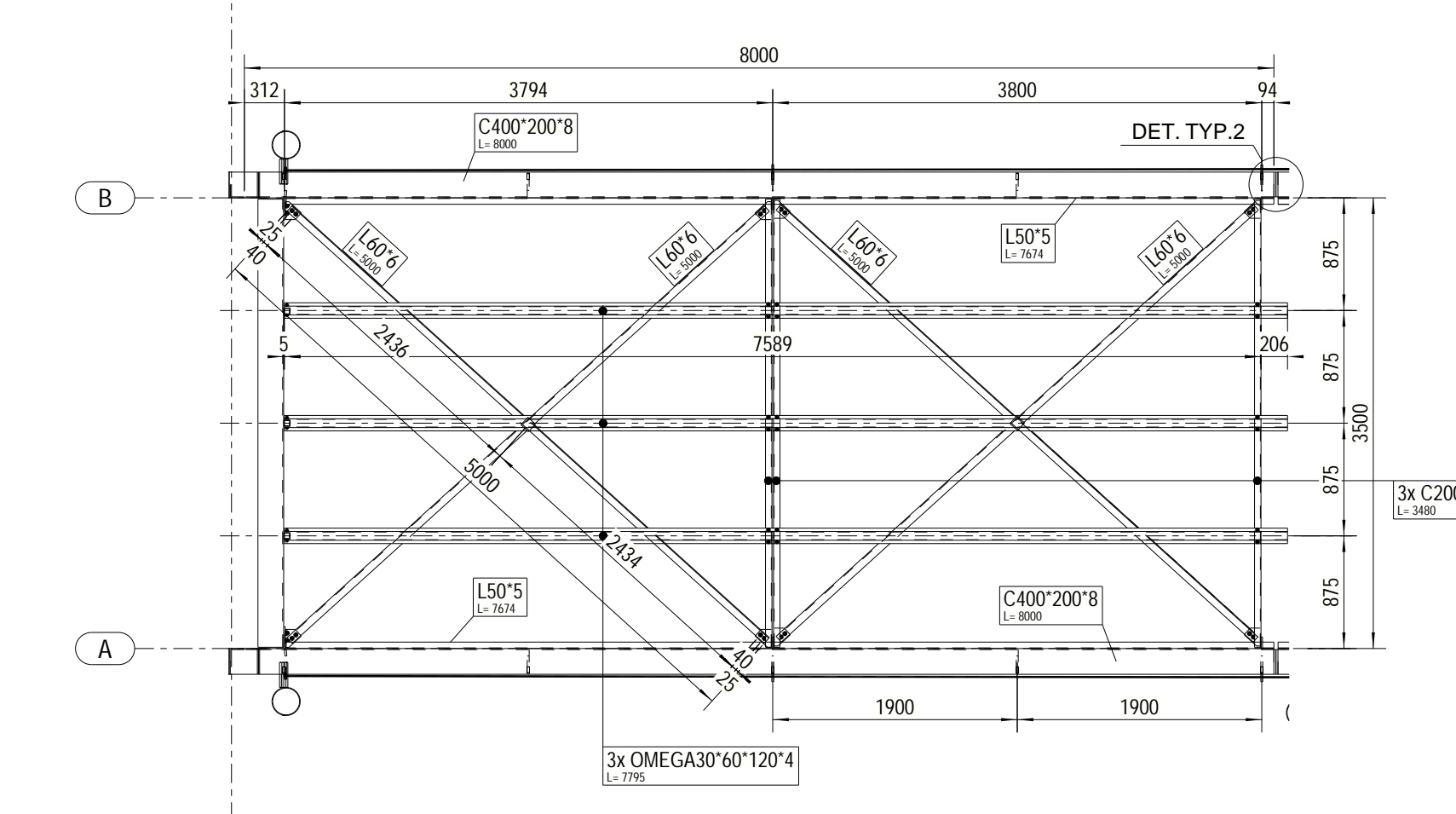


NOTE

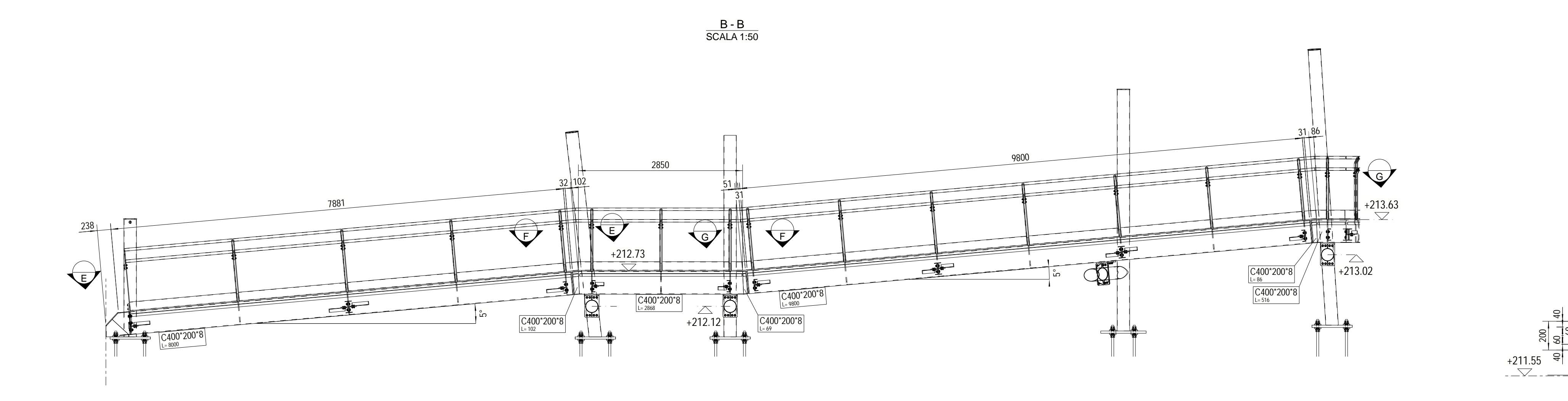
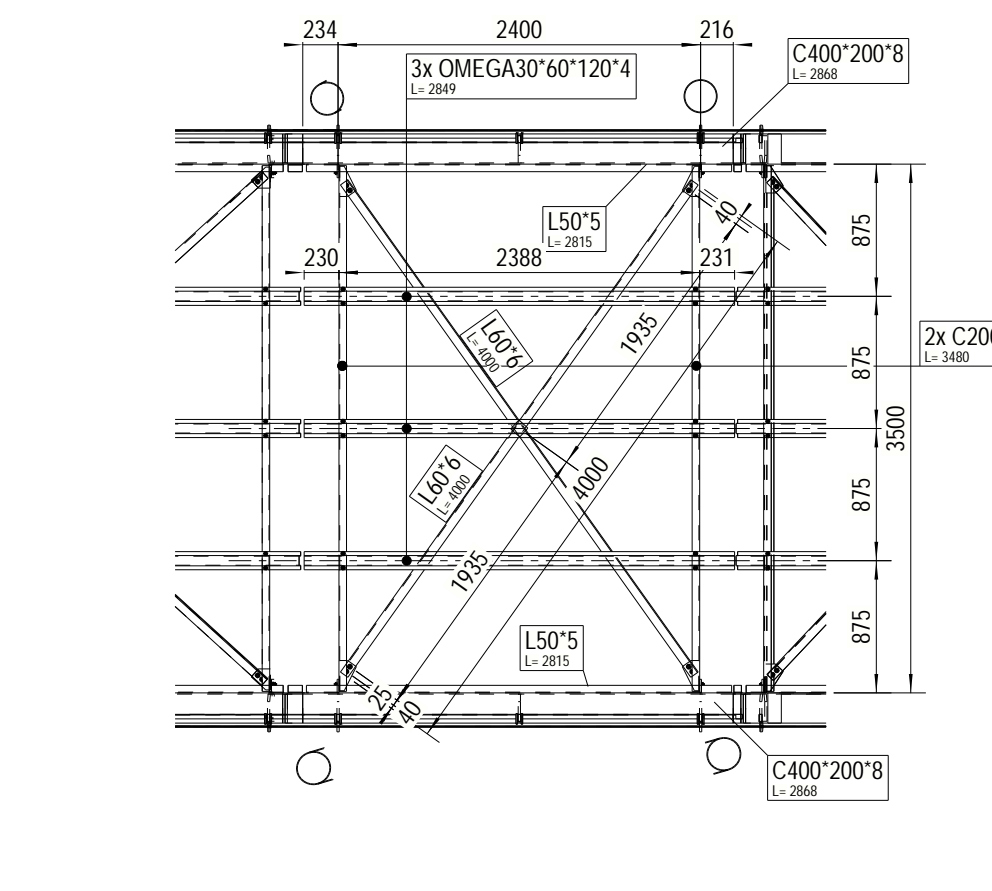
- Tutte le misure dovranno essere verificate in loco.
- Verificare inoltre la rispondenza delle quote indicate con i disegni architettonici.
- Nessuna opera in c.a. potrà essere gettata e disarmata senza la preventiva autorizzazione della D.L.



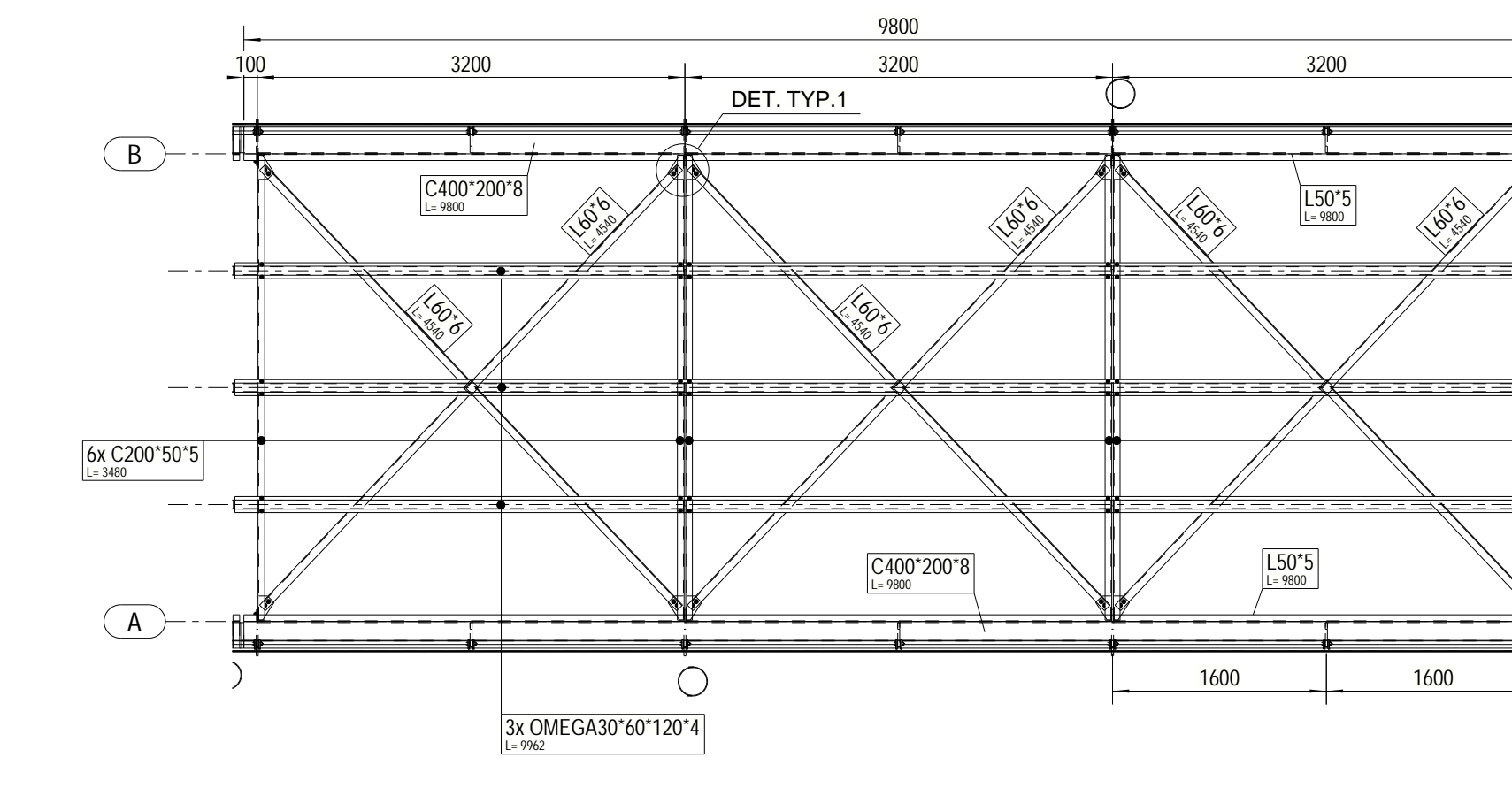
E - E
SCALA 1:50



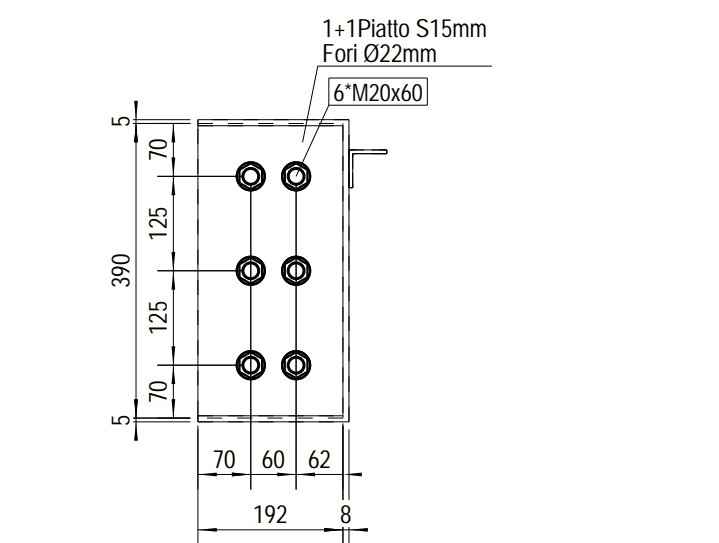
F - F
SCALA 1:50



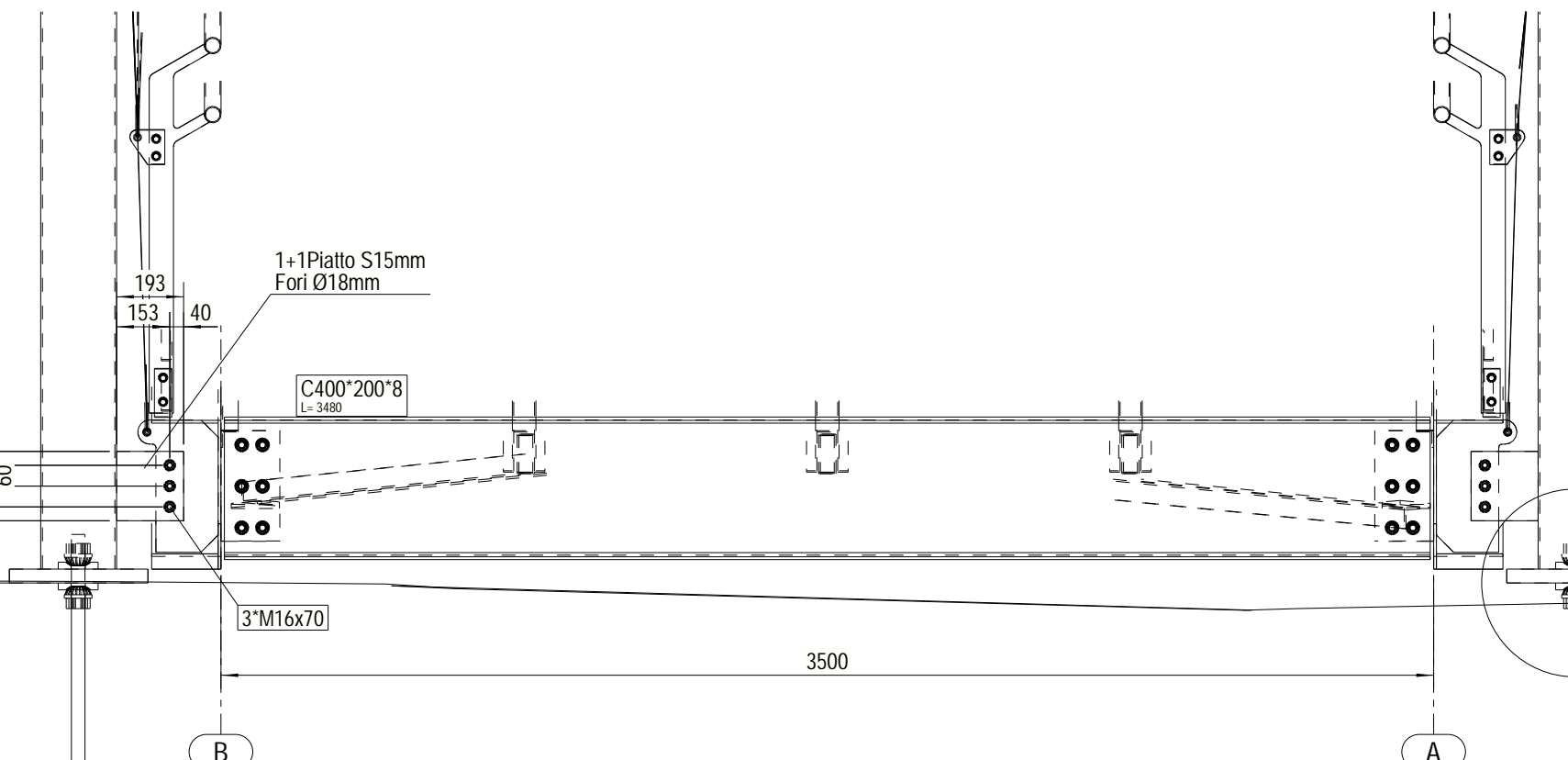
G - G
SCALA 1:50



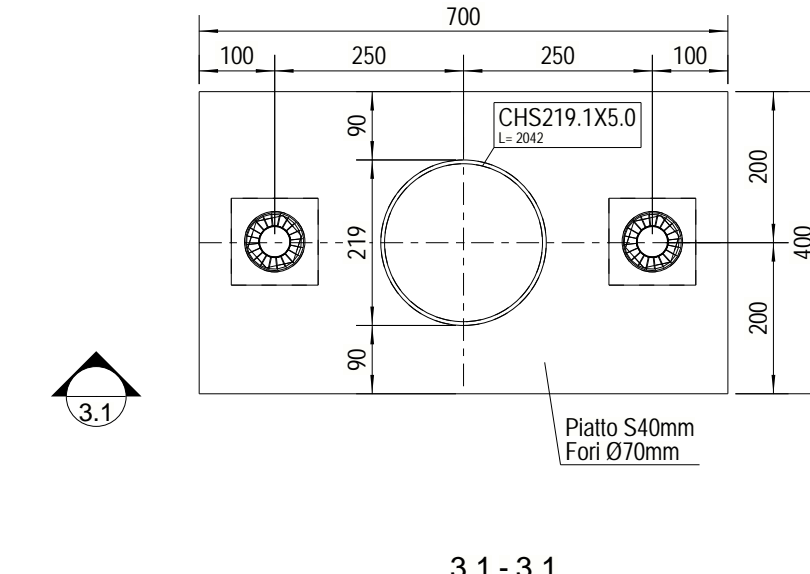
DET. TYP. 2
SCALA 1:10



D - D
SCALA 1:20



DET. TYP. 3
SCALA 1:10



PROGETTO
CENTRO PER L'EDUCAZIONE SPORTIVA ED AMBIENTALE MEISINO
 Cluster 1 - Cittadella dello Sport

CLIENTE
 Città di Torino
 Direzione Urbanistica e Servizi Tecnici
 Servizio Infrastrutture per il Commercio e lo Sport
 Dipartimento Grandi Opere, Infrastrutture e Mobilità
 Divisione Verde e Parchi
 GRUPPO DI PROGETTAZIONE

PROGETTISTA IMPIANTI
IAX srl
 Via F. Crisp. 69
 07105 - Aviano (AQ)
 info@iax.it

PROGETTISTA IMPIANTI
PROMIPIANTI
ENERGIA & INGEGNERIA
 Promipianti srl
 Via Pinerolo 4
 07105 - Aviano (AQ)
 c.garante@promipianti.it

GEOLOGO
Dott. Geologo Andrea Piano
 Via Pinerolo 4
 14100 - Asti
 andrea@ispianogeologia.it

CONSULENTI
ARMESINGGIO
 Arch. Paesaggista Diego Colonna
AMBIENTE
 Studio Biosfera - Dott. Biologo Gianni Bettini
 Myricae s.r.l. - Dott. Agronomo Giordano Fossi
 Dott. Agronomo Tommaso Vai

CLIP
 CODICE OPERA
 C1312200008006 5057

FASE PROGETTUALE
PROGETTO ESECUTIVO

ELABORATO
Passerella - Blocco 1

CODICE ELABORATO	ELAB.GRAF.	DATA	SCALA
104-1	ESECUTIVO	05/04/2024	1:5
104-1	ESECUTIVO	11/01/2024	1:10
104-1	ESECUTIVO	11/01/2024	1:20