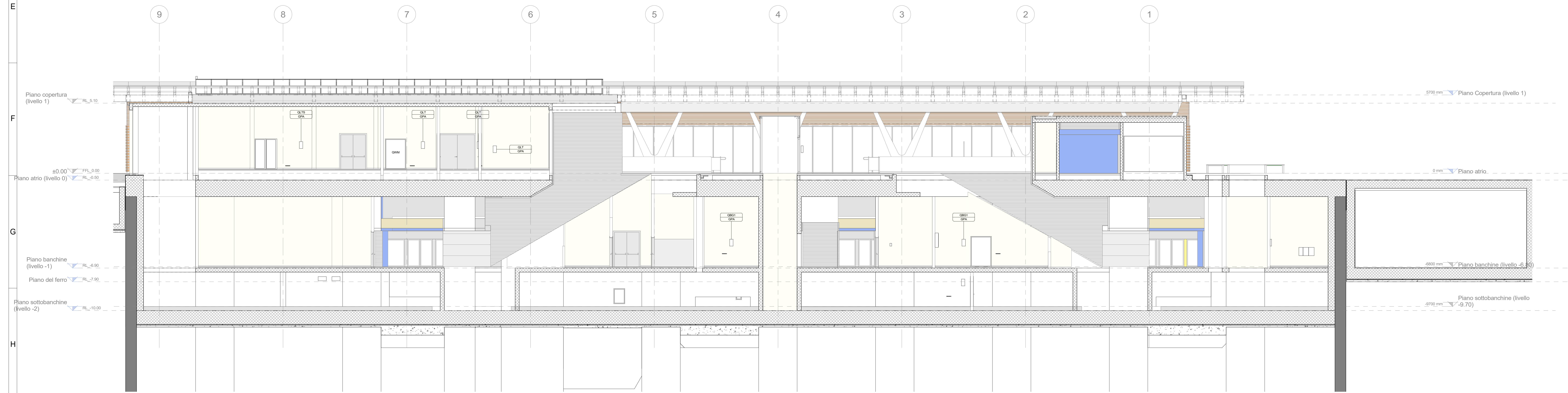
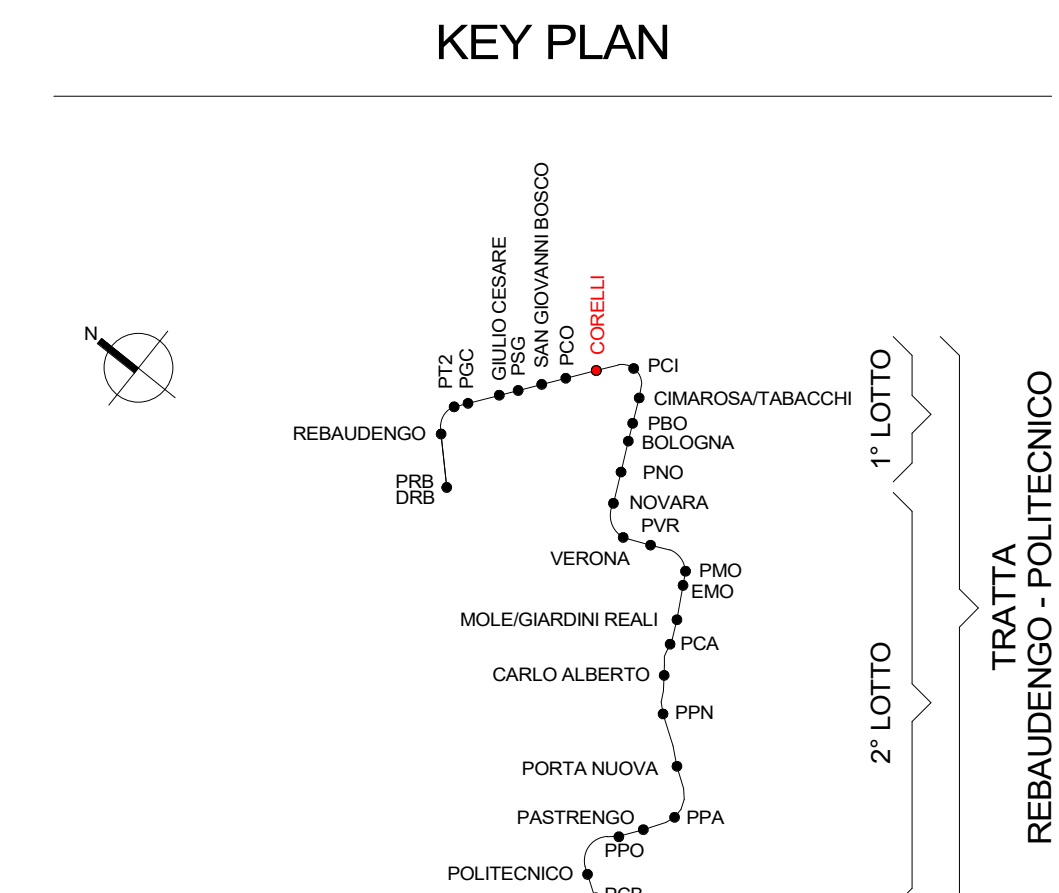
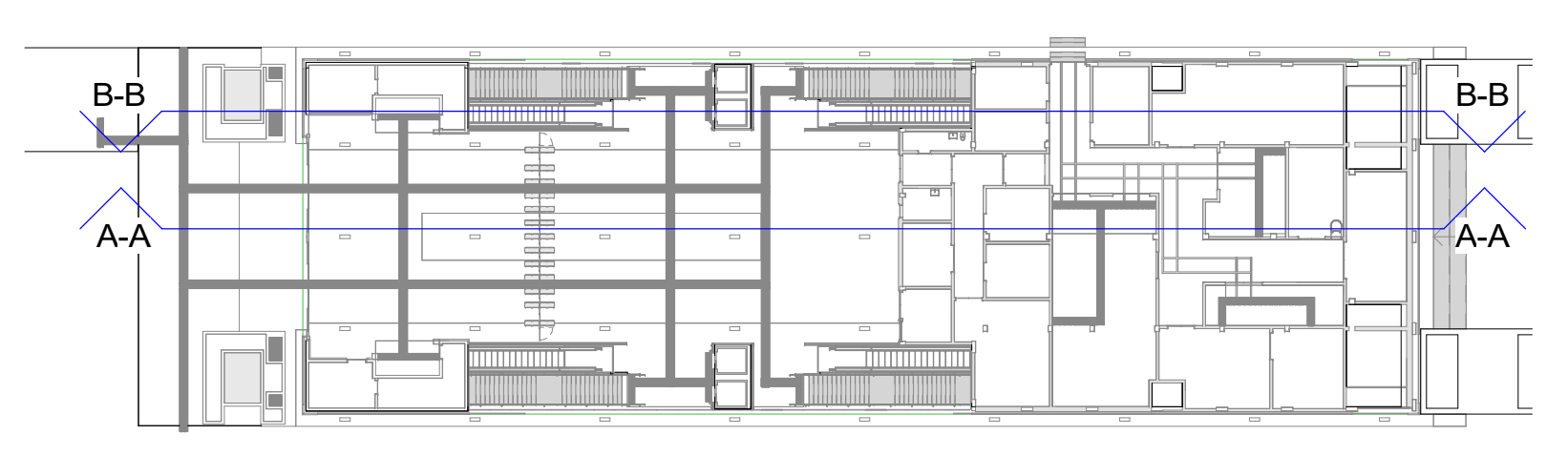


1 Piano banchine - FM
1 : 100

Legenda Forza motrice		
Apparecchi e attrezzature elettriche		
Simbolo	CODICE IDENTITÀ	DESCRIZIONE
	ED_Alt-1	Punto alimentazione Monofase
	ED_Alt-3	Punto alimentazione Trifase
	ED_Alt-2_STF	Punto alimentazione servenza trifase
	ED_Alt-4_SCF	Punto alimentazione servenza controllo fumi
	ED_PANEL	Punto presa UNEL P40
	ED_GPA1	Gruppo presa IP20 completo di spine per installazione entro scatola chiusa, composto da: - base modulare - 1.1 presa IEC3090 interbloccata 3P+L+40N, 20A, colore rosso (R); - 1.1 presa IEC3090 interbloccata 3P+L+20N, 16A, colore blu (B)
	ED_GPA	Gruppo presa IP20 completo di spine, composto da: - base modulare - 1.1 presa IEC3090 interbloccata 3P+L+40N, 20A, colore rosso (R); - 1.1 presa IEC3090 interbloccata 3P+L+20N, 16A, colore blu (B)
	EE_GRP	Gruppo presa completo da: - base portatile; - 1.1 interruttore MTO 250/50/3P; - 1.4 prese tipo IPE colore rosso
	EE_PACX	Armadio del rack
	EE_LPS	Gruppo di continuità UPS
	EE_BAT	Armadio batterie UPS
	CL_COLL_TER	Node equipaggiato realizzato in pannello CU, con forature predisposte per i collegamenti dei conduttori equipaggiati, fessure modulari ISO8503 ET
Attrezzature elettriche di sistema		
Simbolo	CODICE IDENTITÀ	DESCRIZIONE
	EE_TRA-MT/ST	Trasformatore MT/ST in resina, Potenza nominale xxx kVA
	EE_TRA-SE	Trasformatore sottostazione elettrica, Potenza nominale xxx kVA
QUADRI		
Simbolo	CODICE IDENTITÀ	DESCRIZIONE
	EE_QRM (Nome quadro)	Quadro bordo macchina
	EE_QEL (Nome quadro)	Quadro elettrico
	EE_QES (Nome quadro)	Quadro elettrico di sistema
Etichetta apparecchi elettrici		
		Quadri elettrici di riferimento
		Libreria
		Simbolo elemento elettrico
NOTE		
I seguenti punti di alimentazione si intendono comprensivi di: - ED_Alt-1, ED_Alt-3: scatola di derivazione, tubazione in acciaio zincato non filettabile, astriatura, cavo e ricorderia; - ED_Alt-2_STF, ED_Alt-4_SCF: scatola di derivazione, tubazione in acciaio zincato non filettabile, cavo e ricorderia; - ED_GPA1, ED_GPA, ED_GPA, ED_PANEL: scatola di derivazione, tubazione in acciaio zincato non filettabile, cavo e ricorderia; - ED_GPA1, ED_GPA, ED_GPA: scatola di derivazione, tubazione in acciaio zincato non filettabile, cavo e ricorderia.		
I quadri elettrici di sistema, i trasformatori, i QST sono esclusi dall'appalto degli impianti non di sistema.		



2 B-B
1 : 100



MINISTERO DELLE INFRASTRUTTURE E DELLA MOBILITÀ SOSTENIBILI
STRUTTURA TECNICA DI MISSIONE

Mims
COMUNE DI TORINO

CITTA' DI TORINO

METROPOLITANA AUTOMATICA DI TORINO
LINEA 2 - TRATTA POLITECNICO - REBAUDENGO
PROGETTAZIONE DEFINITIVA
Lotto Costruttivo 1: Rebaudengo - Bologna

PROGETTO DEFINITIVO		IL PROGETTISTA	
DIRETTORE PROGETTAZIONE Responsabile progettazione		INFRA.TO INFRASTRUTTURE PER LA MOBILITÀ	
Ing. R. Crivà CNR-IRCCS Istituto di Ricerca Clinica via Novara 15, 10138		Ing. F. Azzone CNR-IRCCS Istituto di Ricerca Clinica via Novara 15, 10138	
ELABORATO		REV.	DATA
MTL2T1A1D IELSCOT002		0 2	10/03/2023
AGGIORNAMENTI			
REV.	DESCRIZIONE	DATA	REDAZIONE
0	Emissione	31/03/2023	IBE AGH FAZ RCR
1	Emissione finale a seguito di verifica preventiva	15/12/2022	IBE AGH FAZ RCR
2	Emissione finale a seguito di verifica preventiva	30/03/2023	IBE FAZ FAZ RCR

LOTTO 1	CARTELLA	12.2.4	43	MTL2T1A1D	IELSCOT002
---------	----------	--------	----	-----------	------------

STAZIONE APPALTANTE

COMITATO DI PRODUZIONE
INFRASTRUTTURE E MOBILITÀ

Ing. R. Bertasio

RESPONSABILE UNICO DEL PROCEDIMENTO
Ing. A. Strazzerio

Legenda Distribuzione				
Simbolo	CODICE IDENTITÀ	DESCRIZIONE	RETE	ABBREVIAZIONE
	TR_APE-ESQ_ZNCD	Canali portacavi aperti senza copertura, acciaio, in acciaio zincato a caldo, mantenimento funzionale E90	Basea tensione - Circuiti alimentazione no-break	BT-NE
	TR_CHI-PIEN_ZNCD	Canali portacavi chiusi con copertura, in acciaio zincato a caldo	Basea tensione - Privilegiata servizi emergenza	BT-PE
	TR_APE-ASOL_ZNCD	Canali portacavi aperti senza copertura, acciaio, in acciaio zincato a caldo	Basea tensione - Privilegiata servizi ordinari	BT-PO
	BD_OU_4P	Blindobarra in rame, 4 poli	Basea tensione - Normale ordinaria	BT-MO
	CF_LIN_RD	Barriera fiammifera per ripulitori pareti RD	Linee di sistema	BT-ET
		Montante elettrico: salita - passante - discesa		
		Linea elettrica		

NOTE
Le blindobarre sono escluse dall'appalto degli impianti non di sistema.