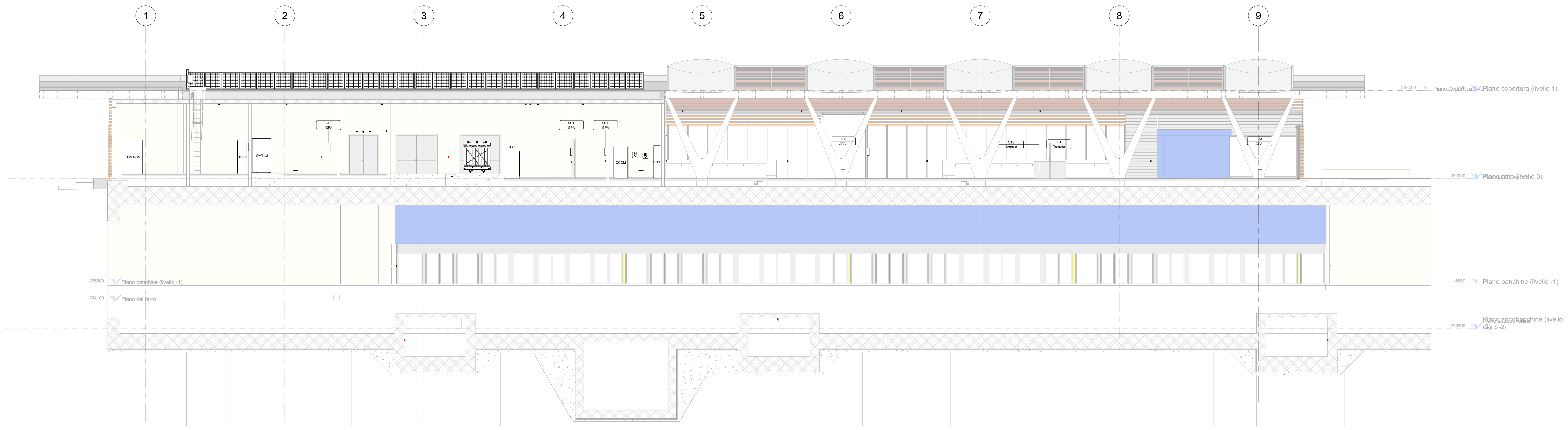
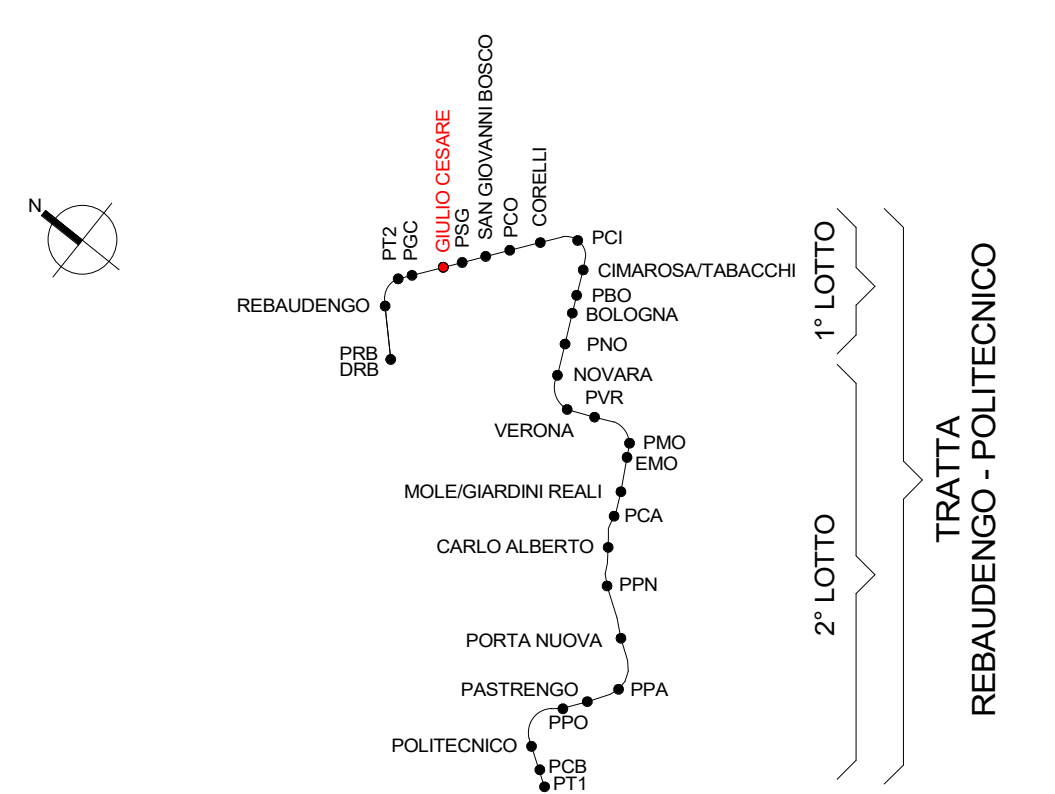


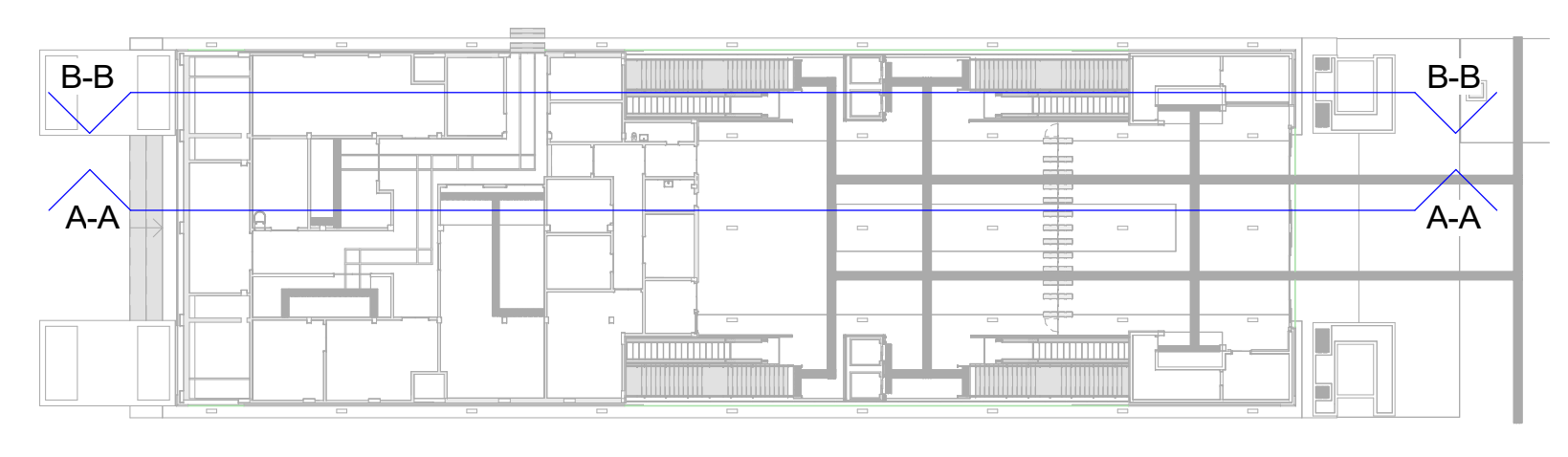
1 Piano atrio - FM  
1 : 100

Legenda Forza motrice		
Apparecchi e attrezzature elettriche		
Simbolo	CODICE IDENTITA'	DESCRIZIONE
[Symbol]	ED_AL1-1	Punto alimentazione Monofase
[Symbol]	ED_AL2-3	Punto alimentazione Trifase
[Symbol]	ED_AL2-STF	Punto alimentazione servida trifase
[Symbol]	ED_AL4-SCF	Punto alimentazione servida controllo fumi
[Symbol]	ED_PANEL	Punto presa UNEL P40
[Symbol]	ED_GPA1	Gruppo presa IP67 completo di spine per installazione entro scatola stanti, composto da: - base modulare - 1.1 presa IEC3091 interbloccata 3P+1, 400V, 32A, colore rosso (R) - 1.1 presa IEC3093 interbloccata 3P+1, 230V, 16A, colore blu (B)
[Symbol]	ED_GPA	Gruppo presa IP67 completo di spine, composto da: - base modulare - 1.1 presa IEC3091 interbloccata 3P+1, 400V, 32A, colore rosso (R) - 1.1 presa IEC3093 interbloccata 3P+1, 230V, 16A, colore blu (B)
[Symbol]	ED_GPB	Gruppo presa composto da: - base portatile - 1.1 interbloccata IEC3091/3P - 1.4 presa tipo IEC3091 colore rosso
[Symbol]	EE_RACK	Armadio del rack
[Symbol]	EE_LPS	Gruppo di continuità LPS
[Symbol]	EE_BAT	Armadio batterie LPS
[Symbol]	CL_COLL_TER	Nodo equipotenziale realizzato in pannello CU, con forature predisposte per i collegamenti dei conduttori equipotenziali, fissaggio mediante tasselli ET
Attrezzature elettriche di sistema		
Simbolo	CODICE IDENTITA'	DESCRIZIONE
[Symbol]	EE_TRA-MT/BT	Trasformatore MT/BT in resina, Potenza nominale xxx kVA
[Symbol]	EE_TRA-SE	Trasformatore sottostazione elettrica, Potenza nominale xxx kVA
QUADRI		
Simbolo	CODICE IDENTITA'	DESCRIZIONE
[Symbol]	EE_QM (Nome quadro)	Quadro bordo macchina
[Symbol]	EE_QEL (Nome quadro)	Quadro elettrico
[Symbol]	EE_QES (Nome quadro)	Quadro elettrico di sistema
Etichetta apparecchi elettrici		
[Symbol]		Quadro elettrico di riferimento
[Symbol]		Libreria
[Symbol]		Simbolo elemento elettrico
NOTE		
I seguenti punti di alimentazione si intendono comprensivi di: - ED_AL1-ED_AL2: scatola di derivazione, tubazione in acciaio zincato non filettabile, astenotattile, cavo e raccordi; - ED_AL2-STF, ED_AL4-SCF: scatola di derivazione, tubazione in acciaio zincato non filettabile, cavo e raccordi; - ED_GPA1, ED_GPA, ED_GPB, ED_PANEL: scatola di derivazione, tubazione in acciaio zincato non filettabile, cavo e raccordi.		
I quadri elettrici di sistema, i trasformatori, i QST sono esclusi dall'appalto degli impianti non di sistema.		

KEY PLAN



2 A-A  
1 : 100



Legenda Distribuzione				
Simbolo	CODICE IDENTITA'	DESCRIZIONE	RETE	ABBREVIAZIONE
[Symbol]	TR_APE-E90_ZNCD	Canale portacavi aperta senza copertura, acciaio, in acciaio zincato a caldo, mantenimento funzionale E90	Bassa tensione - Circuiti alimentazione no-break	BT-AB
[Symbol]	TR_O6-PIEN_ZNCD	Canale portacavi chiuso con coperchio, in acciaio zincato a caldo	Bassa tensione - Privilegiati servizi emergenti	BT-PE
[Symbol]	TR_APE-ASXL_ZNCD	Canale portacavi aperta senza copertura, acciaio, in acciaio zincato a caldo	Bassa tensione - Privilegiati servizi ordinari	BT-PO
[Symbol]	ED_CU_4P	Blindosbarre in rame, 4 poli	Bassa tensione - Normale ordinaria	BT-MD
[Symbol]			Linee di sistema	BT-BT
LEGENDA SIMBOLI				
[Symbol]		Mortare elettrico: siffo - passante - discesa		
[Symbol]	CI_LM-REI	Barra tangenziale per ripristino pareti REI		
NOTE				
Le blindosbarre sono escluse dall'appalto degli impianti non di sistema.				

**MINISTERO DELLE INFRASTRUTTURE E DELLA MOBILITÀ SOSTENIBILI**  
**STRUTTURA TECNICA DI MISSIONE**

**Mims**  
**COMUNE DI TORINO**  
**CITTA' DI TORINO**

**METROPOLITANA AUTOMATICA DI TORINO**  
**LINEA 2 - TRATTA POLITECNICO - REBAUDENGO**  
**PROGETTAZIONE DEFINITIVA**  
Lotto Costruttivo 1: Rebaudengo - Bologna

<b>PROGETTO DEFINITIVO</b>		<b>IL PROGETTISTA</b>	
DIRETTORE PROGETTAZIONE Responsabile progettazione discipline specialistiche		INFRA.TO INFRASTRUTTURE.TO S.r.l.	
Ing. R. Crivà Codice degli Impianti del territorio di Torino n. 60385		Ing. F. Azzone Codice degli Impianti del territorio di Torino n. 122871	
IMPIANTI NON DI SISTEMA - STAZIONE GIULIO CESARE IMPIANTO ELETTRICO E FORZA MOTTRICE PIANTA PIANO ATRIO E ACCESSI		ELABORATO MTL2T1A1D IELSGCT001	
BIM MANAGER Geom. L. D'Accardi		REV. INT. EST. SCALA DATA 0 2 1:100 10/03/2023	
AGGIORNAMENTI			
fig. 1 di 1			
REV.	DESCRIZIONE	DATA	REDAZIONE
0	Emissione	31/03/2022	IBE AGH FAZ RCR
1	Emissione finale a seguito di verifica preventiva	15/12/2022	IBE AGH FAZ RCR
2	Emissione finale a seguito di verifica preventiva	30/03/2023	IBE FAZ FAZ RCR

STAZIONE APPALTANTE

DIRETTORE DI PROIEZIONE  
INFRASTRUTTURE E MOBILITÀ  
Ing. R. Bertasio

RESPONSABILE UNICO DEL PROCESSIONAMENTO  
Ing. A. Strazzerio