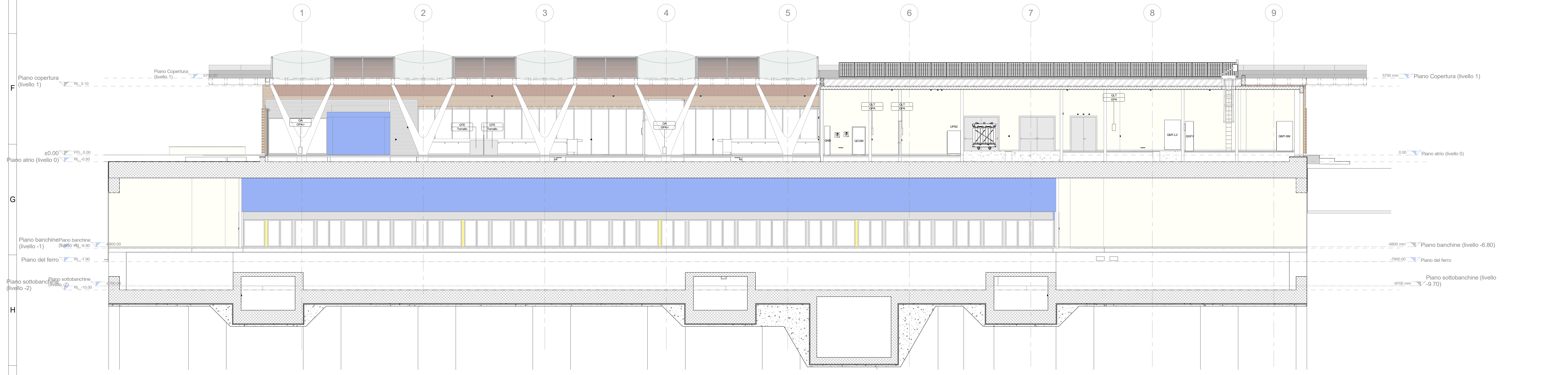
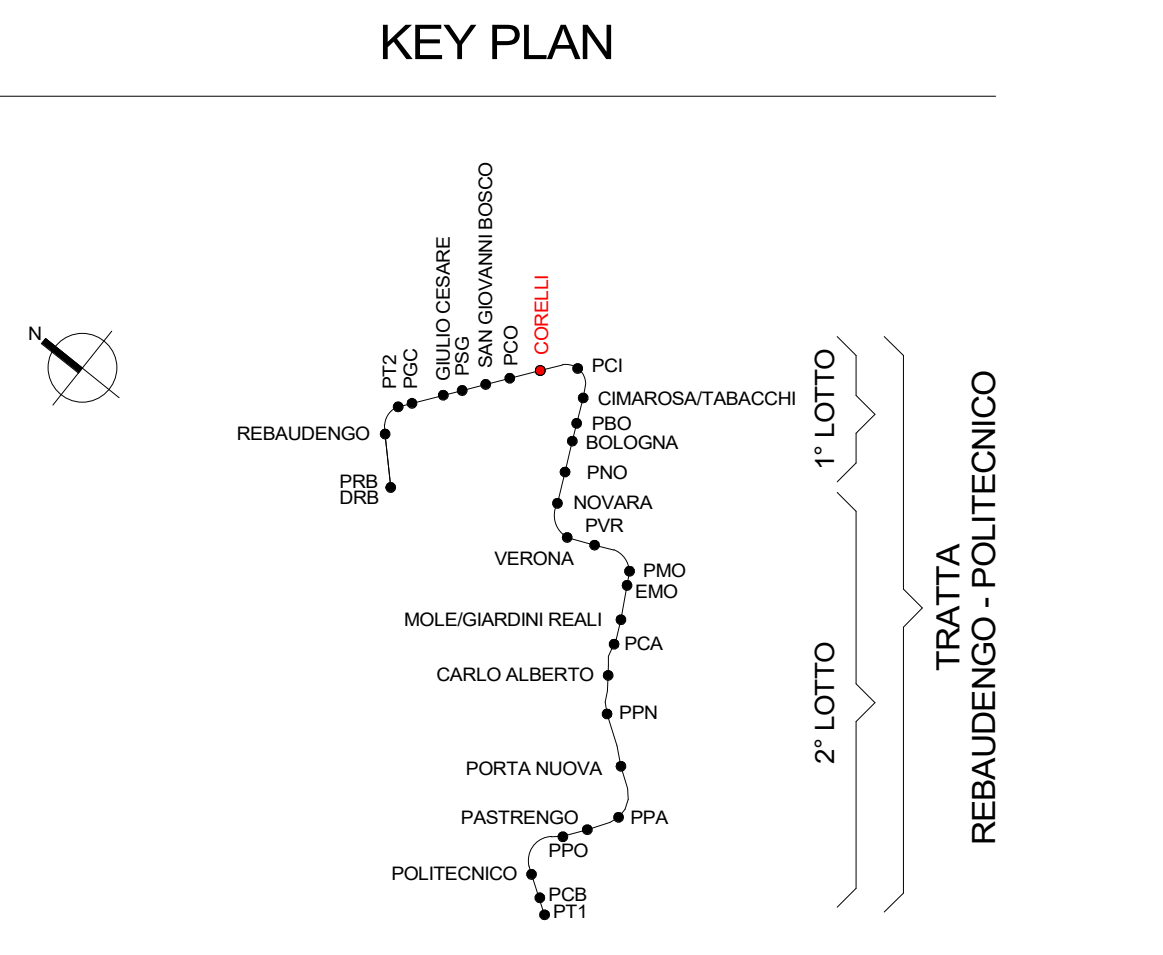


1 Piano atrio - FM  
1:100



2 A-A  
1:100

Legenda Forza motrice		
Apparecchi e attrezzature elettriche		
Simbolo	COOICE IDENTIK	DESCRIZIONE
	ED_AL1-1	Punto alimentazione Monofase
	ED_AL1-3	Punto alimentazione Trifase
	ED_AL1-2_STF	Punto alimentazione servenza tagliafuoco
	ED_AL1-4_SCF	Punto alimentazione servenza controllo fumi
	ED_PANEL	Punto presa UNEL P40
	ED_GPA1	Gruppo presa PNT completo di spine per installazione entro scatola stant, composto da: - base modulare: +1.1 presa IEC309 interbloccata 3P+1, 40N, 230V, colore rosso (R); - 1.1 presa IEC309 interbloccata 3P+1, 230V, 16A, colore blu (B)
	ED_GPA	Gruppo presa PNT completo di spine, composto da: - base modulare: +1.1 presa IEC309 interbloccata 3P+1, 40N, 230V, colore rosso (R); - 1.1 presa IEC309 interbloccata 3P+1, 230V, 16A, colore blu (B)
	EE_GRP	Gruppo presa composto da: - base portatile: +1.1 interruttore MTO 250/250/3P; - 1.4 prese tipo UNEL P40 colore rosso
	EE_RACK	Armadio del rack
	EE_UPS	Gruppo di continuità UPS
	EE_BAT	Armadio batterie UPS
	CL_COLL_TER	Nodo equipotenziale realizzato in piatto CU, con forature predisposte per i collegamenti dei conduttori equipotenziali, fissato mediante isolatori ET
Attrezzature elettriche di sistema		
Simbolo	COOICE IDENTIK	DESCRIZIONE
	EE_TRA_M7BT	Trasformatore MT/BT in resina, Potenza nominale xxx kVA
	EE_TRA_SEE	Trasformatore sottostazione elettrica, Potenza nominale xxx kVA
QUADRI		
Simbolo	COOICE IDENTIK	DESCRIZIONE
	EE_QRM (Nome quadro)	Quadro bordo macchina
	EE_QEL (Nome quadro)	Quadro elettrico
	EE_QES (Nome quadro)	Quadro elettrico di sistema
Etichetta apparecchi elettrici		
		Quadro elettrico di riferimento
		Libreria
		Simbolo elemento elettrico
NOTE		
I seguenti punti di alimentazione si intendono comprensivi di: - ED_AL1, ED_AL3: scatola di derivazione, tubazione in acciaio zincato non filettabile, astensione, cavo e raccordi; - ED_AL2, STF, ED_AL4, SCF: scatola di derivazione, tubazione in acciaio zincato non filettabile, cavo e raccordi; - ED_GPA1, ED_GPA, ED_GRP, ED_PANEL: scatola di derivazione, tubazione in acciaio zincato non filettabile, cavo e raccordi. I quadri elettrici di sistema, i trasformatori, il QST sono esclusi dall'appalto degli impianti non di sistema.		



**MINISTERO DELLE INFRASTRUTTURE E DELLA MOBILITÀ SOSTENIBILI**  
**STRUTTURA TECNICA DI MISSIONE**

**Mims**  
**COMUNE DI TORINO**

**CITTA' DI TORINO**

**METROPOLITANA AUTOMATICA DI TORINO**  
**LINEA 2 - TRATTA POLITECNICO - REBAUDENGO**  
**PROGETTAZIONE DEFINITIVA**  
Lotto Costruttivo 1: Rebaudengo - Bologna

<b>PROGETTO DEFINITIVO</b>		<b>IL PROGETTISTA</b>	
DIRETTORE PROGETTAZIONE Responsabile progettazione discipline specialistiche		INFRA.TO INFRASTRUTTURE PER LA MOBILITÀ	
Ing. R. Crivà C.d. degli Ingegneri della Provincia di Torino n. 60385		Ing. F. Azzone C.d. degli Ingegneri della Provincia di Torino n. 122871	
ELABORATO		REV.	DATA
BIM MANAGER Geom. L. D'Accardi		0	10/03/2023
<b>AGGIORNAMENTI</b>			
REV.	DESCRIZIONE	DATA	REV. CONTROL. APPROV. VISTO
0	Emissione	31/03/2023	IBE AGH FAZ RCR
1	Emissione finale a seguito di verifica preventiva	15/12/2022	IBE AGH FAZ RCR
2	Emissione finale a seguito di verifica preventiva	30/03/2023	IBE FAZ FAZ RCR

STAZIONE APPALTANTE

COMITATO DI PRODUZIONE  
INFRASTRUTTURE E MOBILITÀ

Ing. R. Bertasio

RESPONSABILE UNICO DEL PROCEDIMENTO  
Ing. A. Straziano

Legenda Distribuzione				
Simbolo	COOICE IDENTIK	DESCRIZIONE	RETE	ABBREVIAZIONE
	TR_APE-ER_ZKD	Canalina portacavi aperta senza copertura, acciaio zincato a caldo, mantenimento funzionale ESO	Bassa tensione - Circuiti alimentazione no-break	BT-NB
	TR_O4-FIN_ZKD	Canalina portacavi chiusa con copertura, in acciaio zincato a caldo	Bassa tensione - Privilegiato servizi emergenza	BT-PE
	TR_APE-ASQ_ZKD	Canalina portacavi aperta senza copertura, acciaio zincato a caldo	Bassa tensione - Privilegiato servizi ordinari	BT-PO
	ED_COLL	Blindatura in rame, 4 poli	Bassa tensione - Normale ordinaria	BT-ND
		Blindatura in rame, 4 poli	Linee di sistema	BT-BT
LEGENDA SIMBOLI				
		Montante elettrico: sifita - passante - disco		
	CF_LIN_RIE	Barriera frangifiamma per ripartire pareti RIE		
NOTE				
Le blindosbarre sono escluse dall'appalto degli impianti non di sistema				