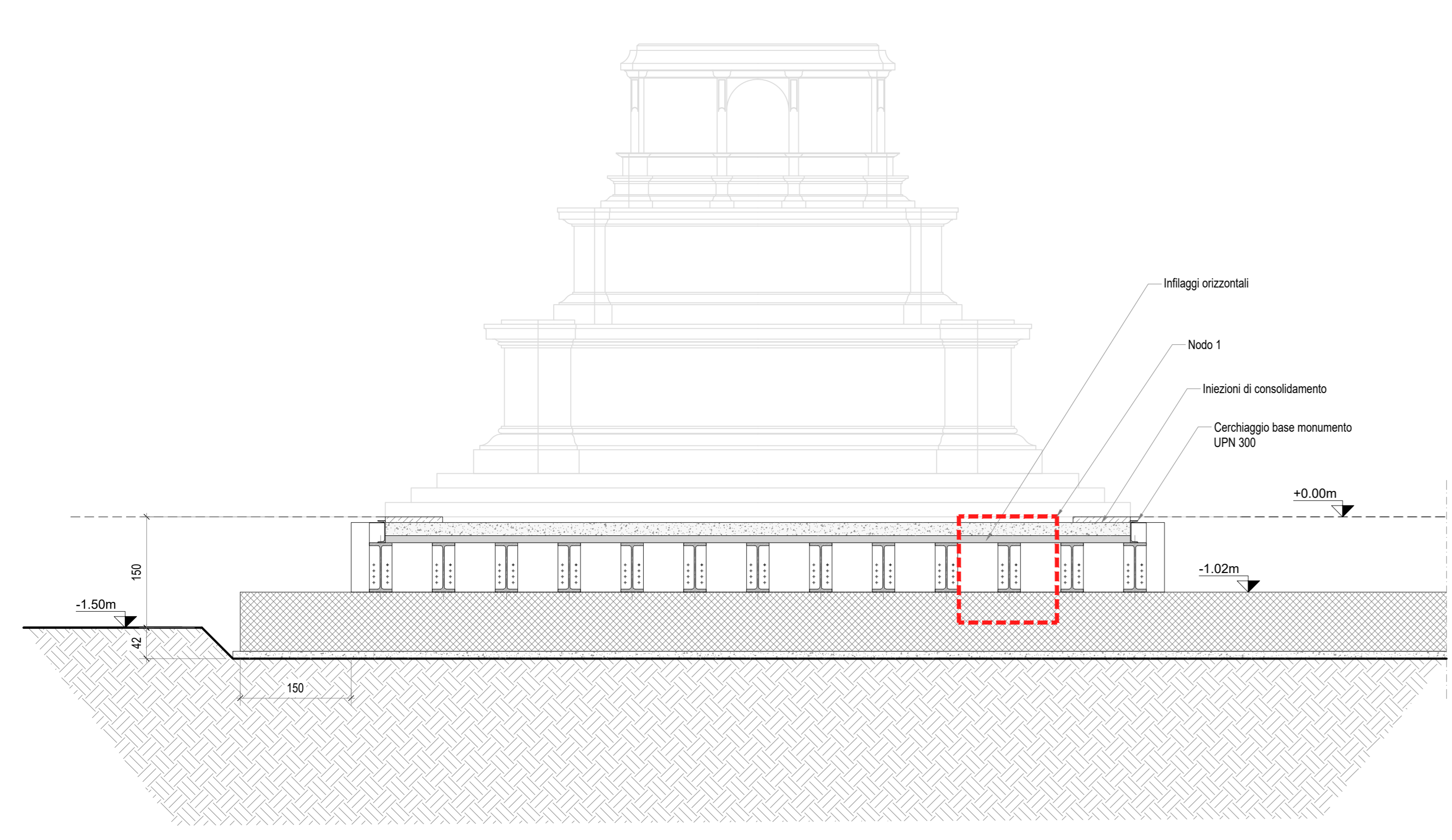
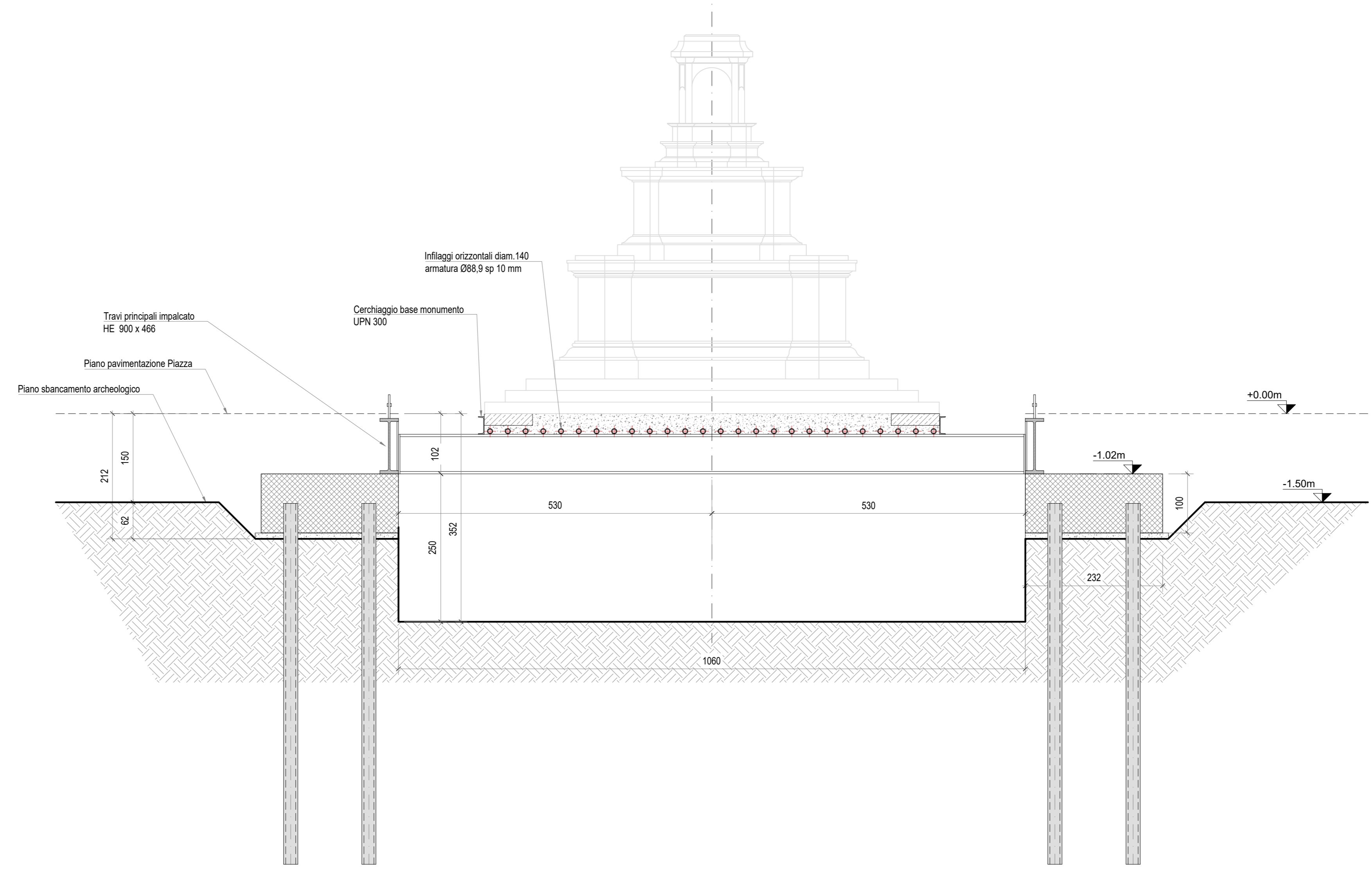


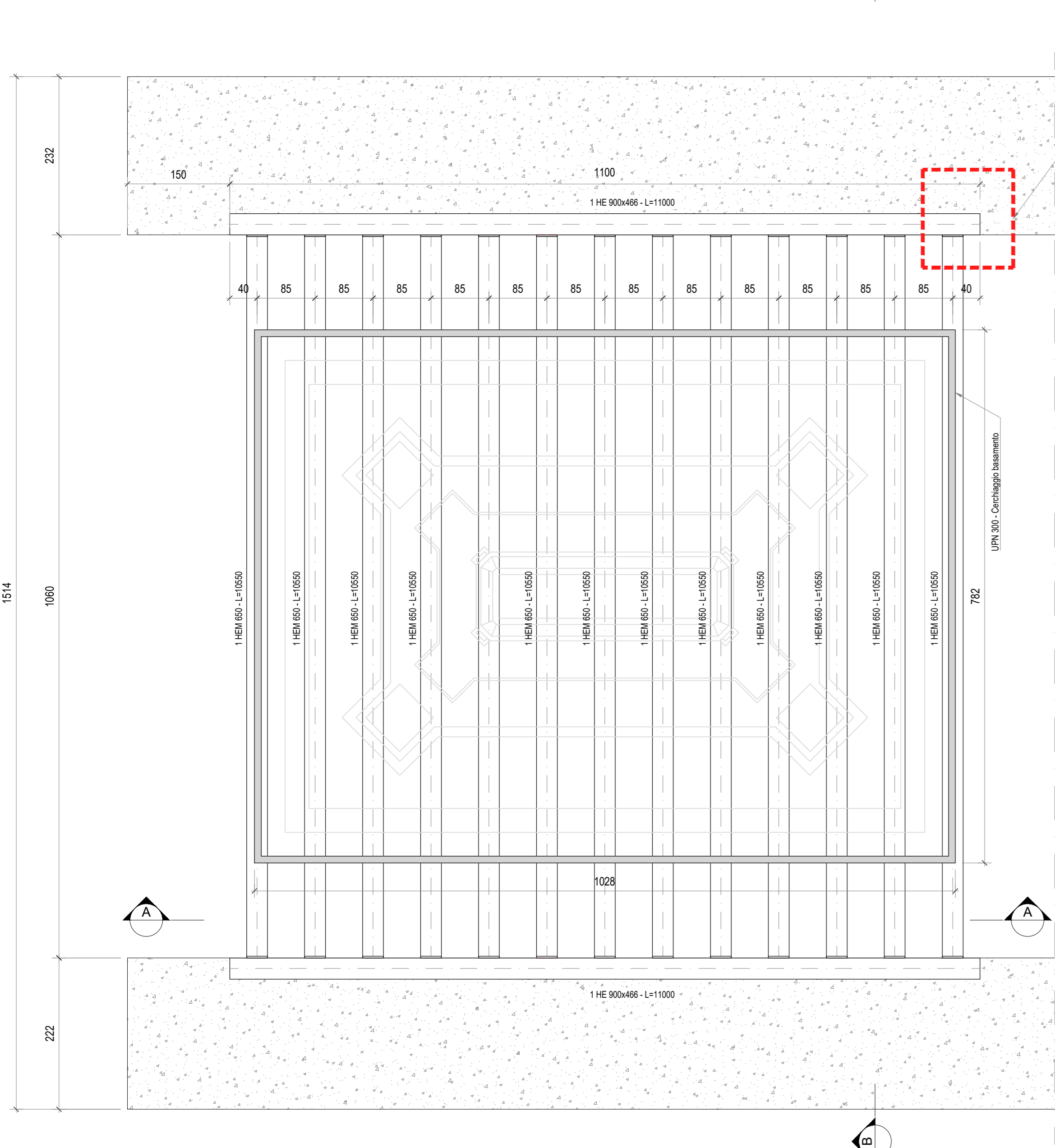
2 SEZIONE A-A
SCALA 1:50



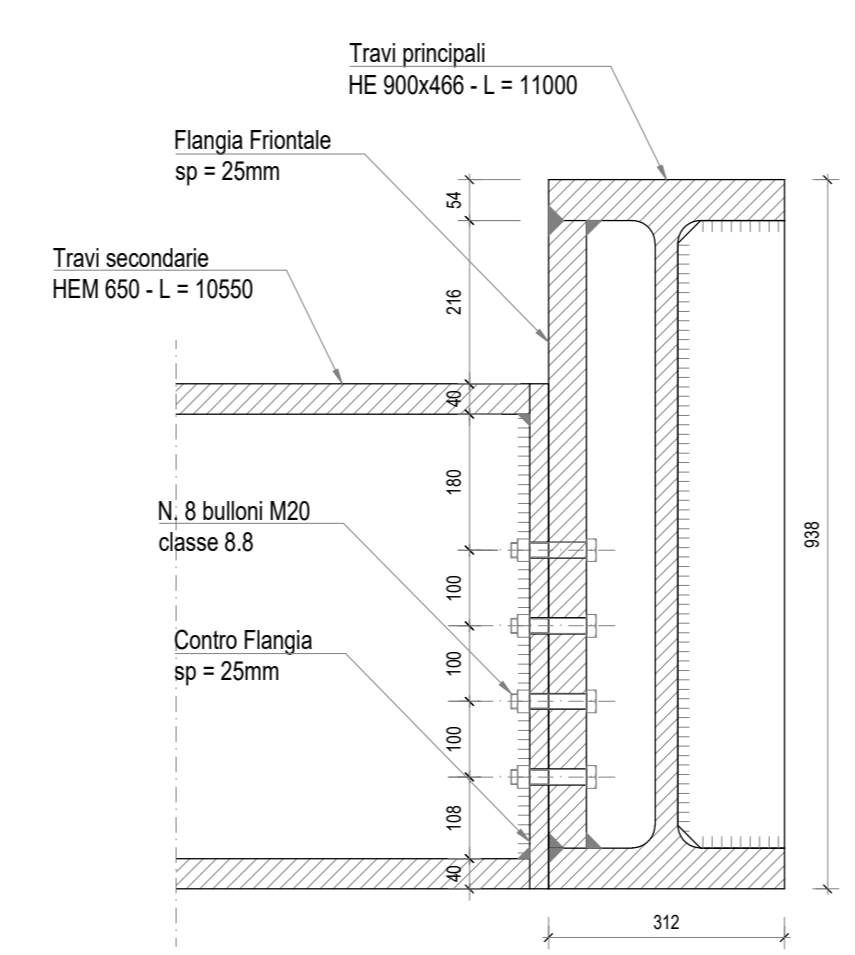
3 SEZIONE B-B
SCALA 1:50



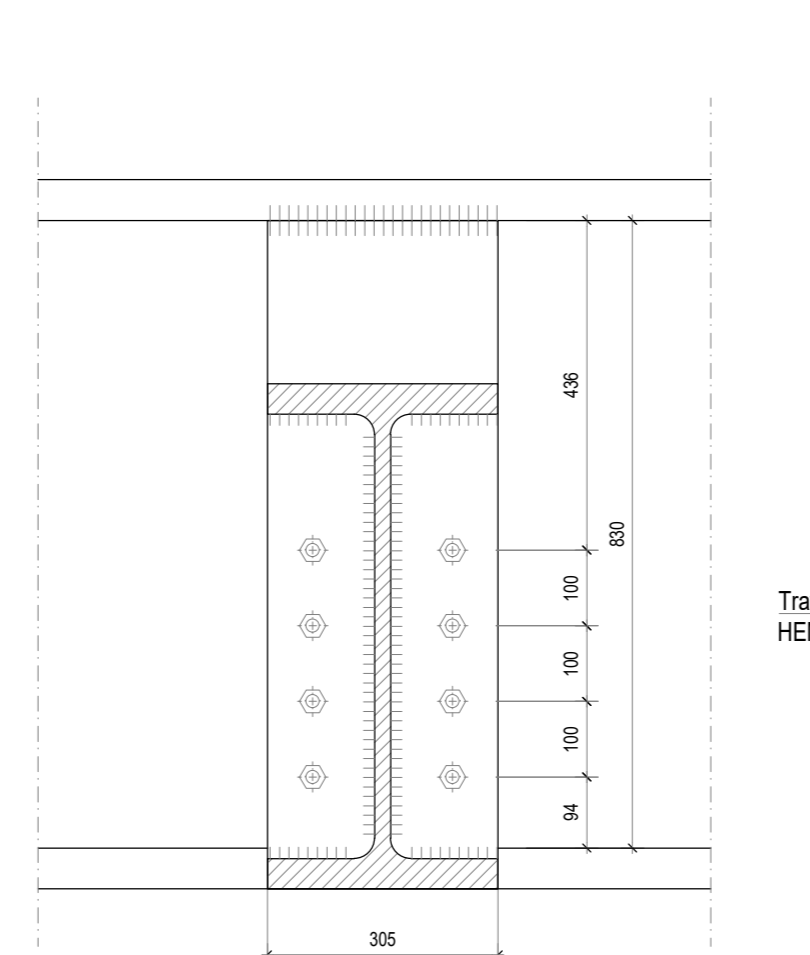
1 PIANTE IMPALCATO
SCALA 1:50



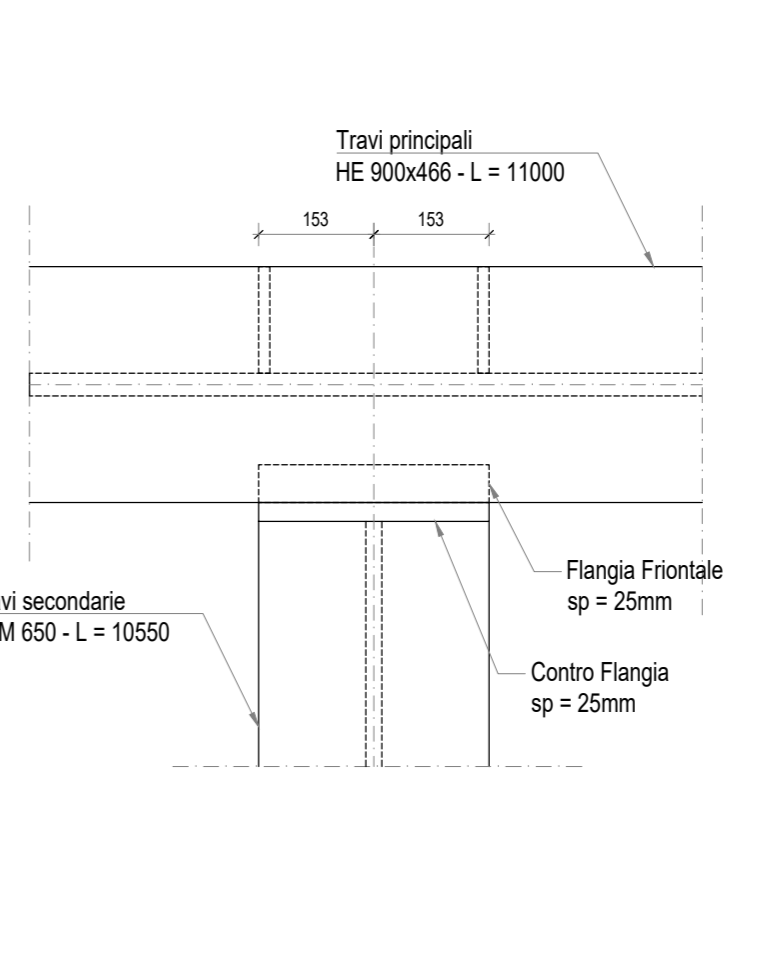
4.1 NODO 1 - SEZIONE
SCALA 1:10



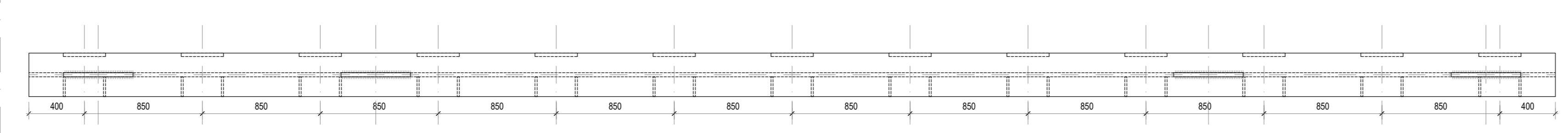
4.2 NODO 1 - VISTA TRASVERSALE
SCALA 1:10



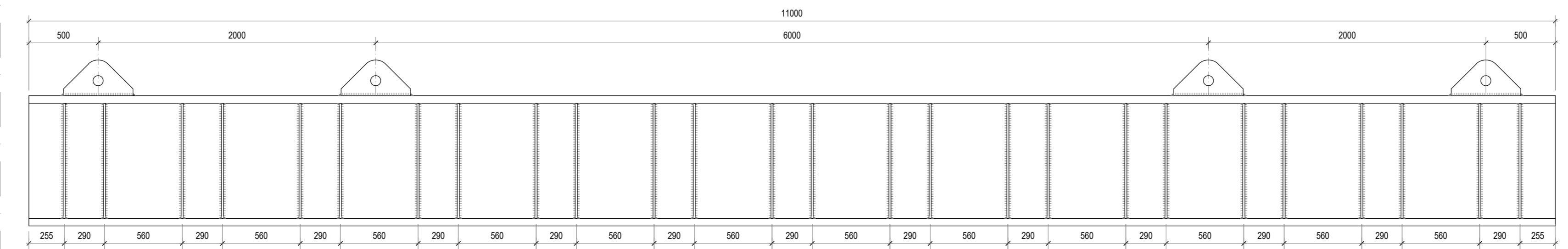
4.3 NODO 1 - VISTA LONGITUDINALE
SCALA 1:10



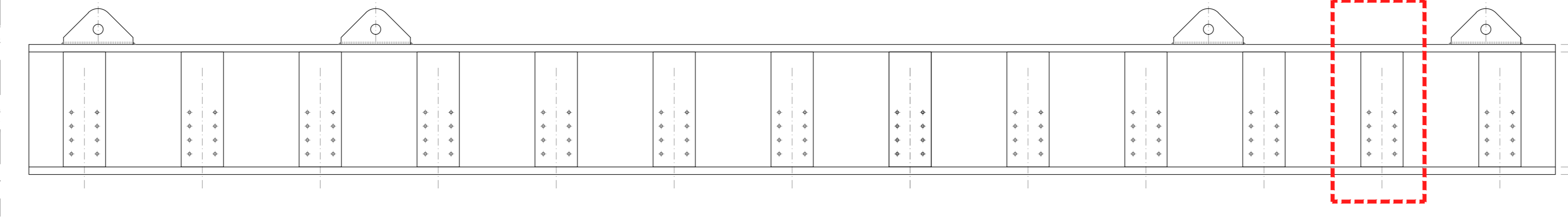
5 TRAVE PRINCIPALE HE 900X466 - PIANTE
SCALA 1:50



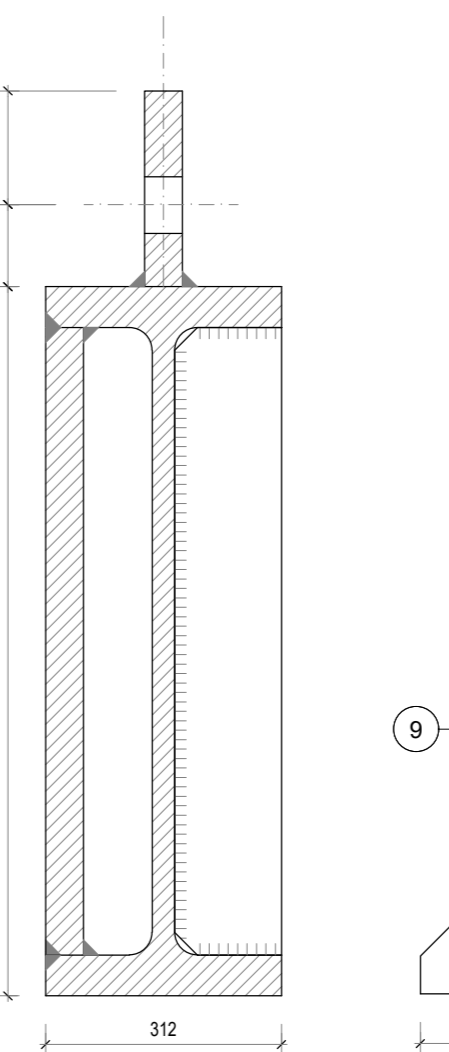
6 TRAVE PRINCIPALE HE 900X466 - VISTA ANTERIORE
SCALA 1:50



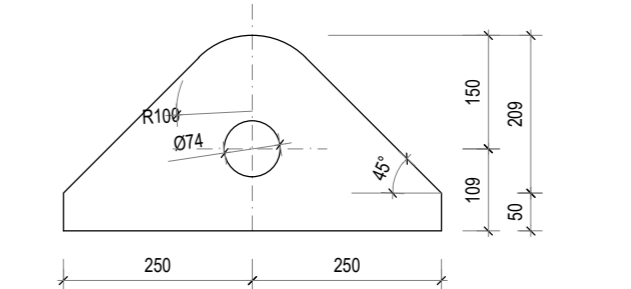
7 TRAVE PRINCIPALE HE 900X466 - VISTA POSTERIORE
SCALA 1:50



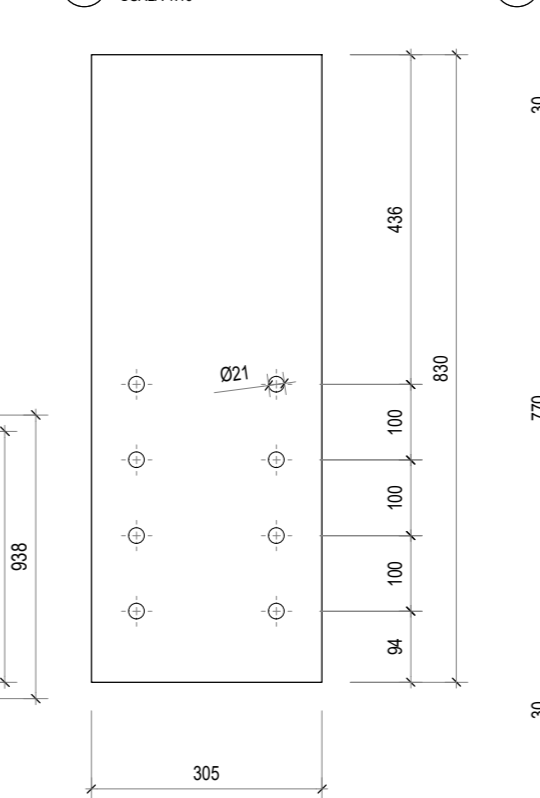
8 SEZIONE H 900X466
SCALA 1:10



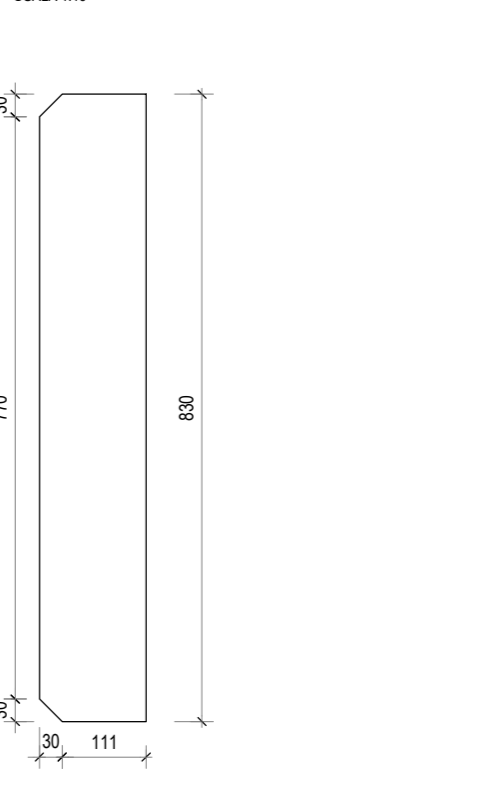
9 FAZZOLETTI DI SOLLEVAMENTO sp = 50 mm
SCALA 1:10



10 FLANGIA FRONTALE sp = 25 mm
SCALA 1:10

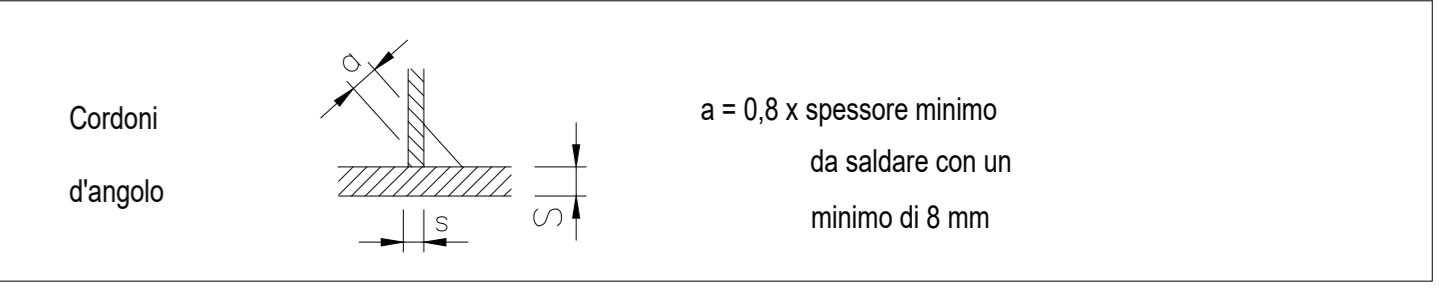


11 FAZZOLETTI IRRIGIDIMENTO sp = 55 mm
SCALA 1:10



MATERIALI

- Acciaio in barre:** B450C
 - Controllato in stabilimento
 - $1.15 < (f_{yk})/k < 1.35$
 - $(f_{yk}/\gamma_{m,k}) < 1.25$
- Acciaio reti elettrosaldate:** B450A/B450C
 - Saldabile
 - $(f_{yk})/k > 1.05$
 - $(f_{yk}/\gamma_{m,k}) < 1.25$
- Acciaio per carpenteria:** S275JR
 - UNI EN 10025
- Calcestruzzo:** C25/30
 - $R_{ck} > 30 \text{ N/mm}^2$
 - Classe di esposizione: XC1
 - Copriferro nominale: 25 mm
 - Rapporto massimo A/C: 0.55
 - Dimensione massima dell'aggregato: 20 mm
 - Classe di consistenza (Slump): S4 (fluida)
- Saldature:** Livello C
 - UNI EN ISO 5817
- Bulloni - Vite:** Classe 8.8
 - UNI EN 898
- Dadi:** Classe 8
 - UNI EN 898
- Classe di esecuzione:** EXC2
 - UNI EN 1090



MINISTERO DELLE INFRASTRUTTURE E DELLA MOBILITÀ SOSTENIBILI
STRUTTURA TECNICA DI MISSIONE



METROPOLITANA AUTOMATICA DI TORINO
LINEA 2 - TRATTA POLITECNICO - REAUDENGO
PROGETTAZIONE DEFINITIVA
Lotto Costruttivo 2: Bologna - Politecnico

PROGETTO DEFINITIVO DIRETTORE PROGETTAZIONE Responsabile Integrazione discipline specialistiche		IL PROGETTISTA INFRASTRAPORTI.TO S.r.l.	
Ing. R. Crova Ordine degli Ingegneri della Provincia di Torino n. 60395		Ing. F. Galvagnolo Ordine degli Ingegneri della Provincia di Torino n. 27314	
URBANISTICO - MONUMENTO CARLO ALBERTO INTERVENTI DI TRASLAZIONE PROVVISORIA SOTTOSTRUTTURA DI APOGGIO - IMPALCATO		ELABORATO MTL2T1A2URBMCAT 029	
REV.	DESCRIZIONE	DATA	APPROV. VISTO
0	EMISSIONE	10/10/23	FGalvagnolo GGriffella RCrova
1	Emissione finale a seguito di verifica preventiva	13/11/23	FGalvagnolo GGriffella RCrova

LOTTO 2	CARTELLA	6.1.3	41	MTL2T1A2D	URBMCAT029
STAZIONE APPALTANTE					
DIRETTORE DI DIVISIONE INFRASTRUTTURE E MOBILITÀ Ing. R. Bertasio					
RESPONSABILE UNICO DEL PROCEDIMENTO Ing. A. Strozzi					