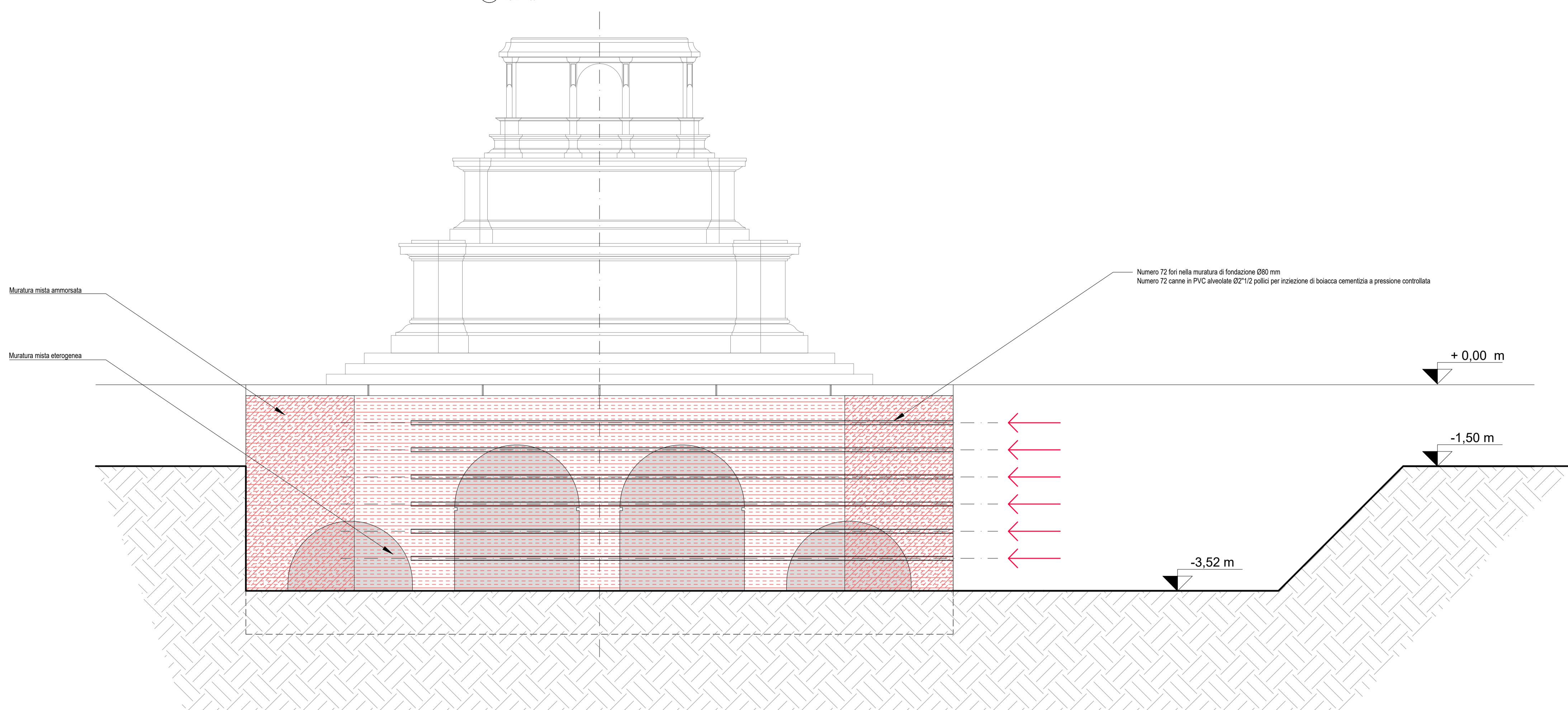
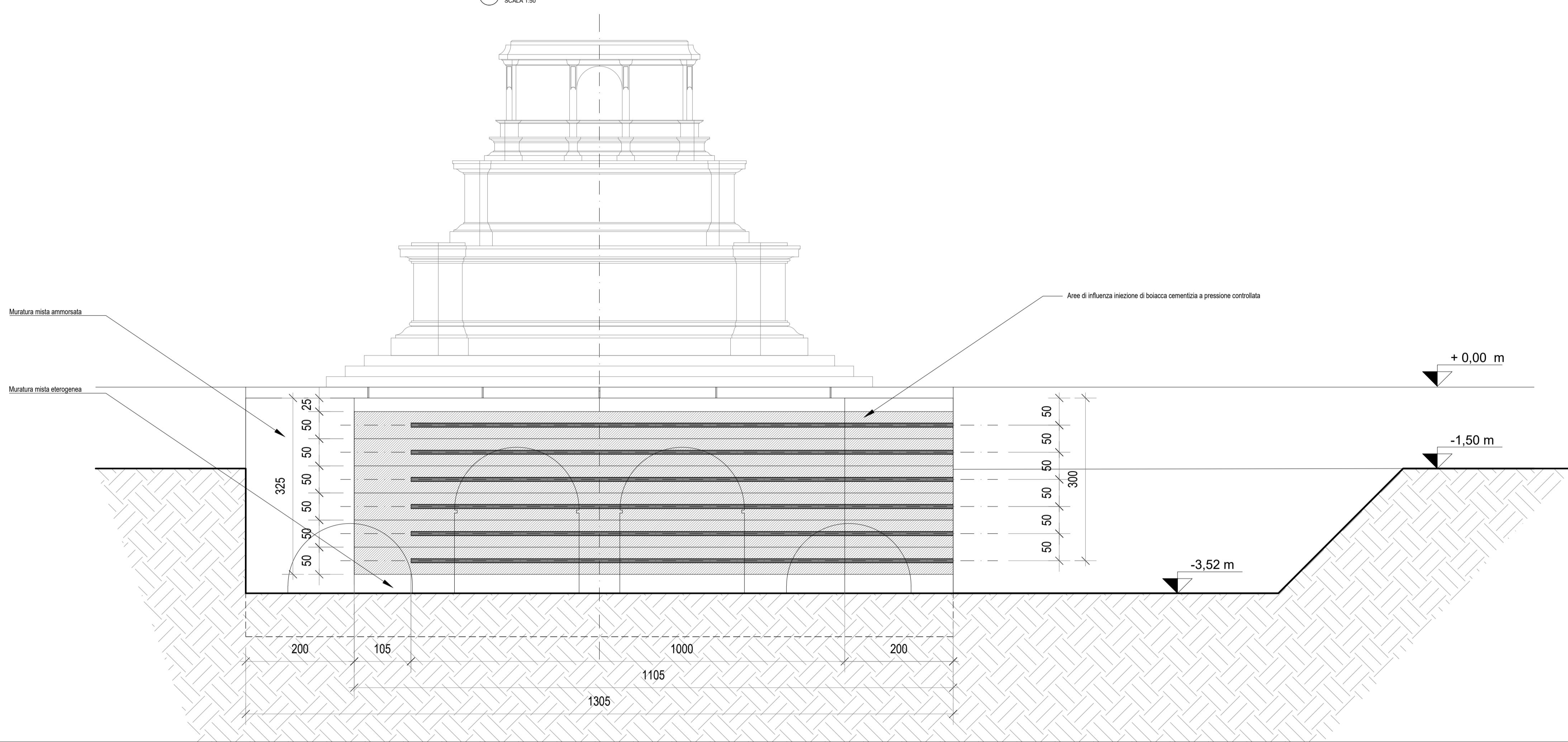


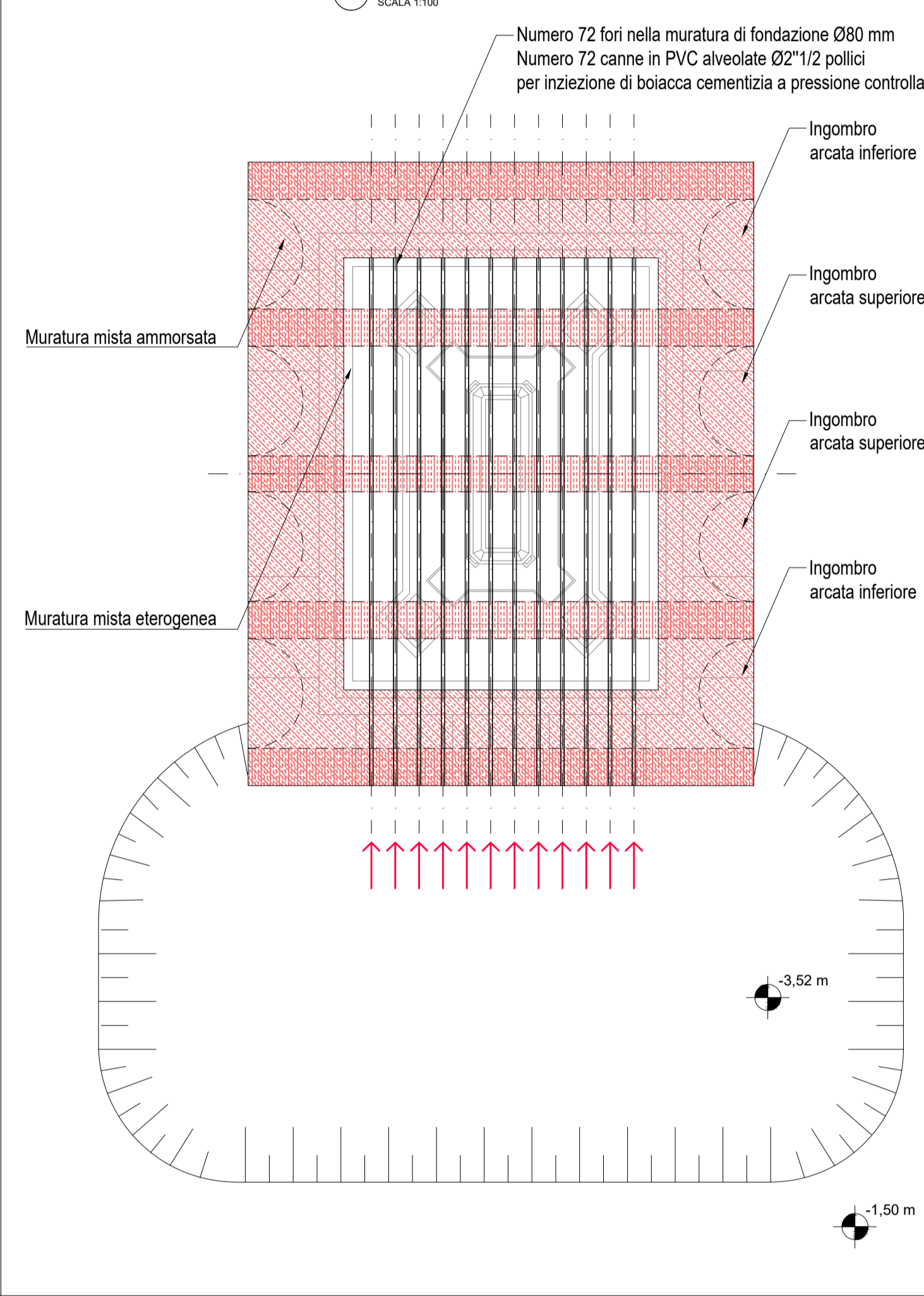
3 SEZIONE AA - Fori e inserimento canne in PVC
SCALA 1:50



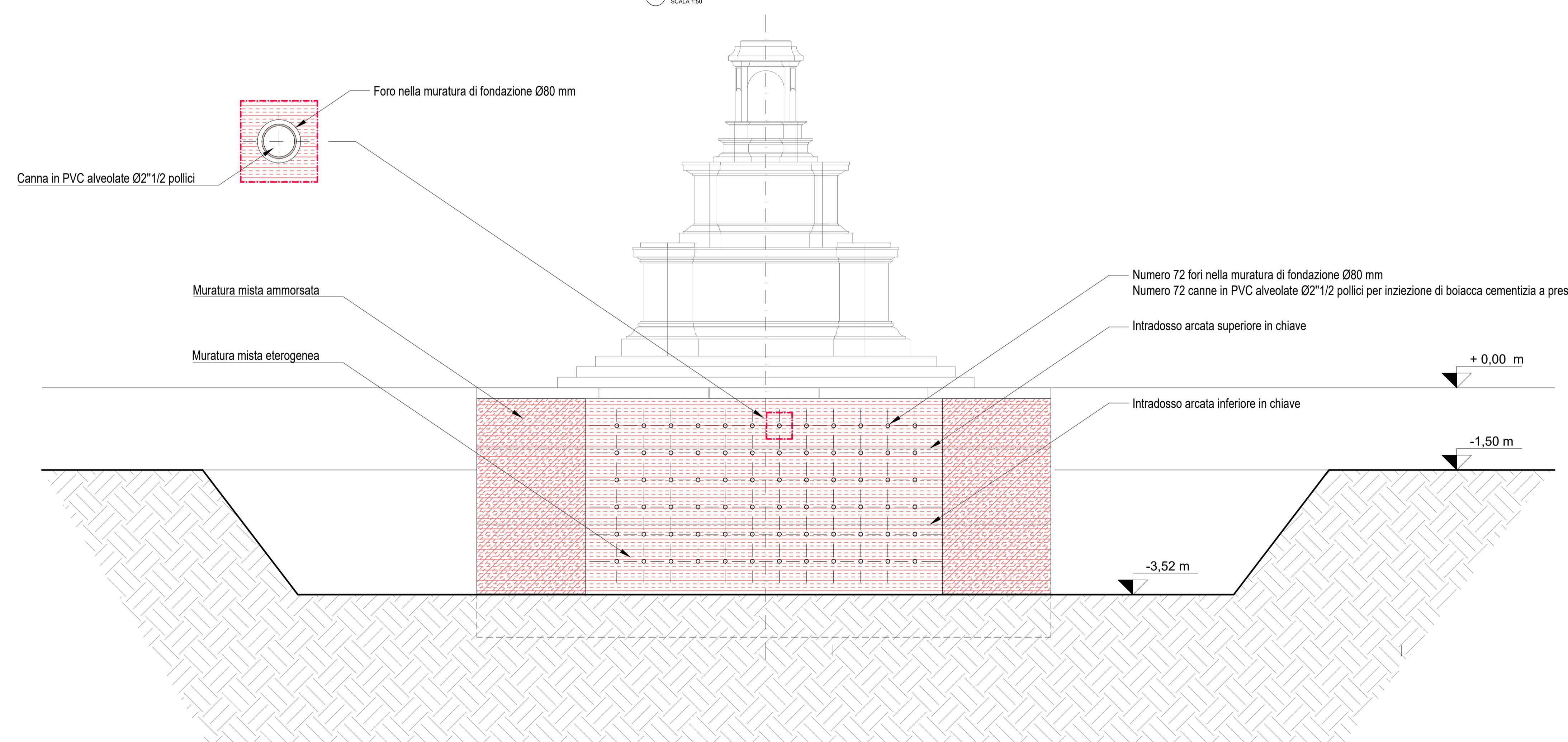
4 SEZIONE - Iniezione di boiacca cementizia
SCALA 1:50



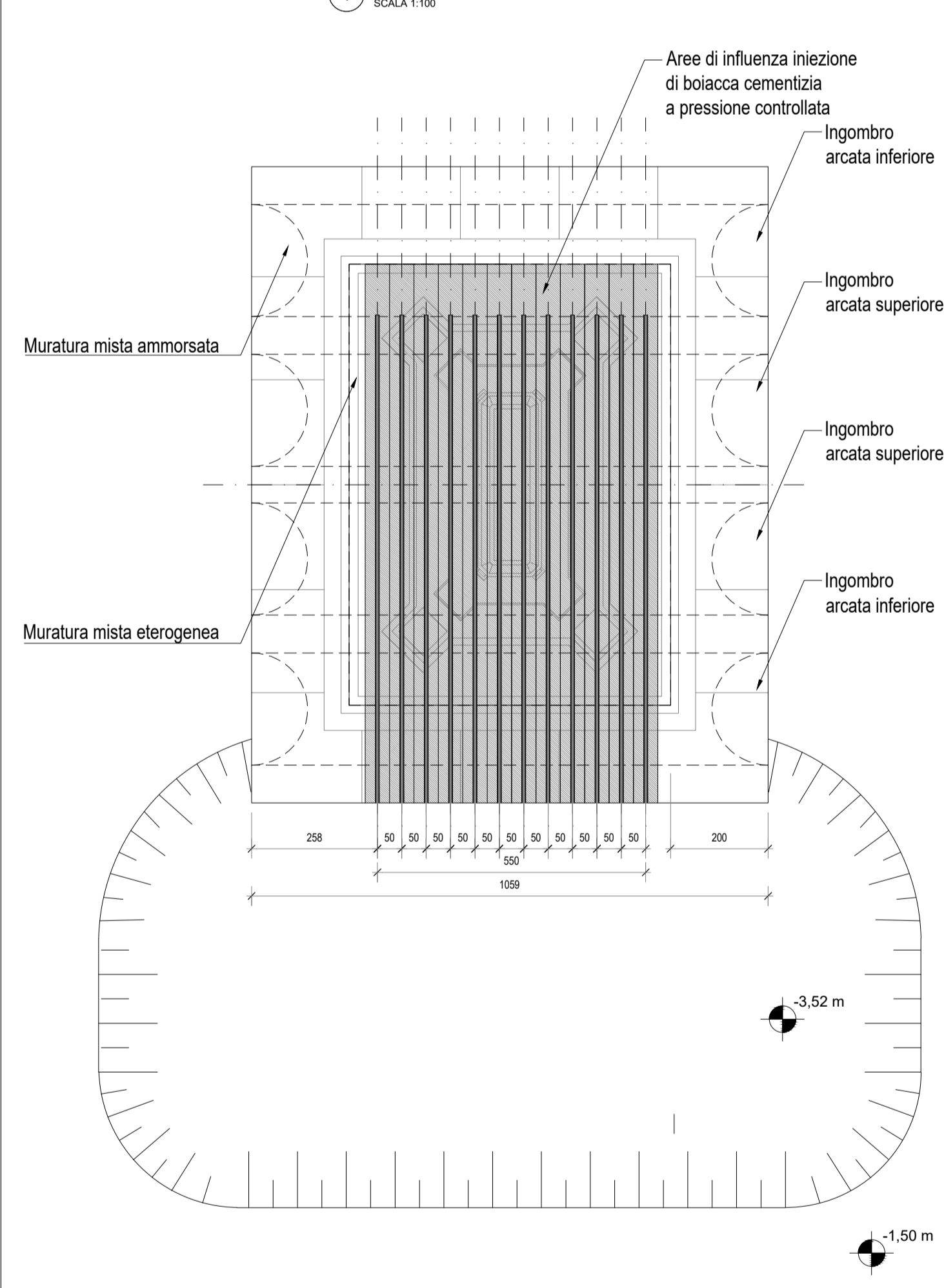
2 PIANTA - Fori e inserimento canne in PVC
SCALA 1:100



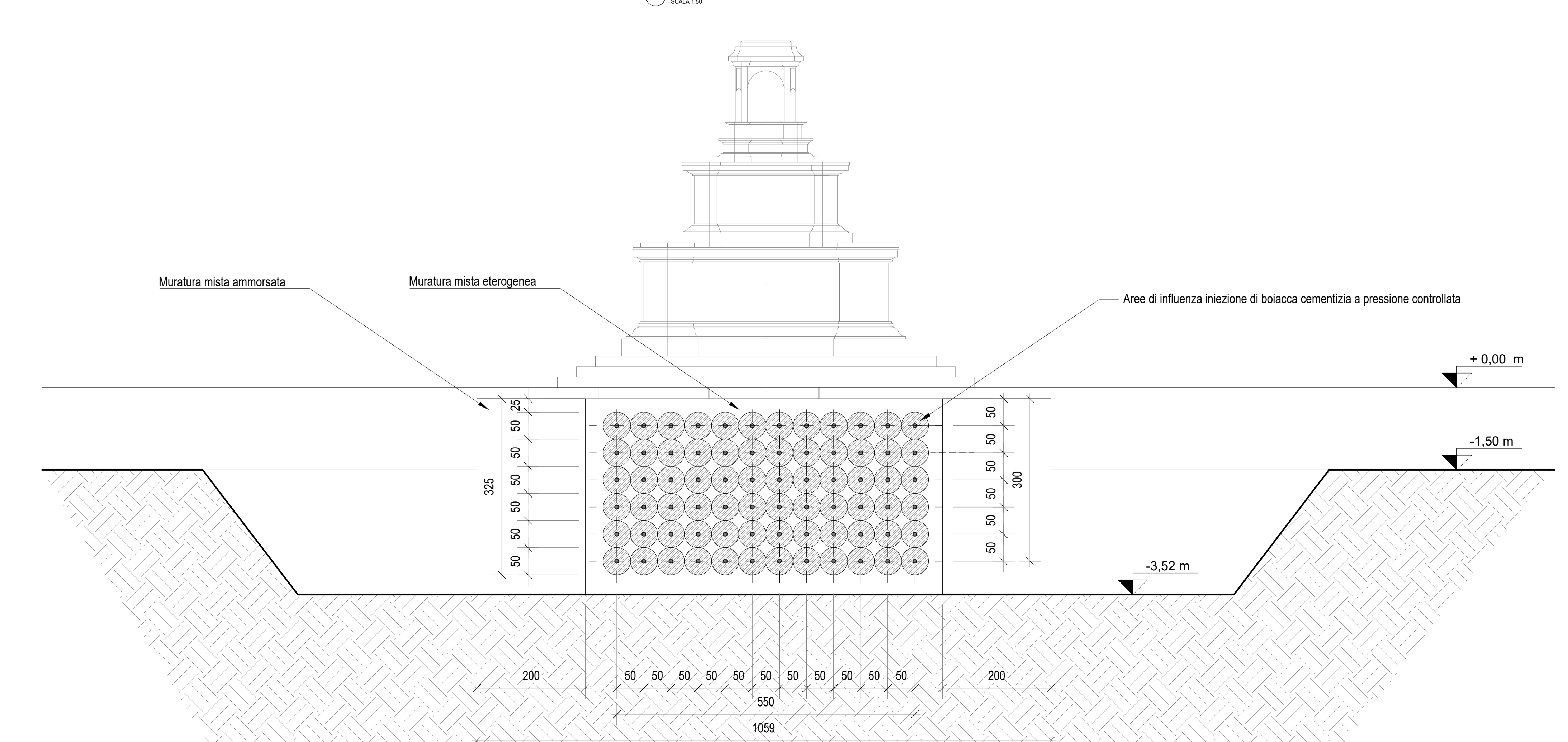
5 PROSPETTO - Fori e inserimento canne in PVC
SCALA 1:50



1 PIANTA - Iniezione di boiacca cementizia
SCALA 1:100



6 PROSPETTO - Fori e inserimento canne in PVC
SCALA 1:50



**MINISTERO
DELLE INFRASTRUTTURE E DELLA MOBILITÀ SOSTENIBILI
STRUTTURA TECNICA DI MISSIONE**

Mims
COMUNE DI TORINO
CITTA' DI TORINO

**METROPOLITANA AUTOMATICA DI TORINO
LINEA 2 - TRAITTA POLITECNICO - REBAUDENGO
PROGETTAZIONE DEFINITIVA
Lotto Costruttivo 2: Bologna - Politecnico**

PROGETTO DEFINITIVO

DIRETTORE PROGETTAZIONE
Responsabile Integrazione discipline specialistiche

IL PROGETTISTA
ING. R. CROVA
Cofide degli Ingegneri della Provincia di Torino n. 60385

ING. F. GALVAGNO
Cofide degli Ingegneri della Provincia di Torino n. 27314

INFRA.TO INFRASTRUTTURE PER LA MOBILITÀ
INFRASTRAPORTI.TO S.r.l.

URBANISTICO - MONUMENTO CARLO ALBERTO
INTERVENTI DI TRASLAZIONE PROVVISORIA
CONSOLIDAMENTO FONDAZIONE BASAMENTO

ELABORATO	REV.	EST.	SCALA	DATA
MTL2T1A2URBMCAT	011	0	1	VARIE
13/11/2023				

fig. 1 di 1

REV.	DESCRIZIONE	DATA	REDATTO	CONTROL.	APPROV.	VISTO
0	EMMISSIONE	10/10/23	Galvagno	Girotta	Girotta	RCrova
1	Emmissione finale a seguito di verifica preventiva	13/11/23	Galvagno	Girotta	Girotta	RCrova
-	-	-	-	-	-	-
-	-	-	-	-	-	-

STAZIONE APPALTANTE
DIRETTORE DI DIVISIONE INFRASTRUTTURE E MOBILITÀ
Ing. R. Bertasio

RESPONSABILE UNICO DEL PROCEDIMENTO
Ing. A. Strozzi

LOTTO 2 CARTELLA 6.1.3 40 MTL2T1A2D URBMCAT028