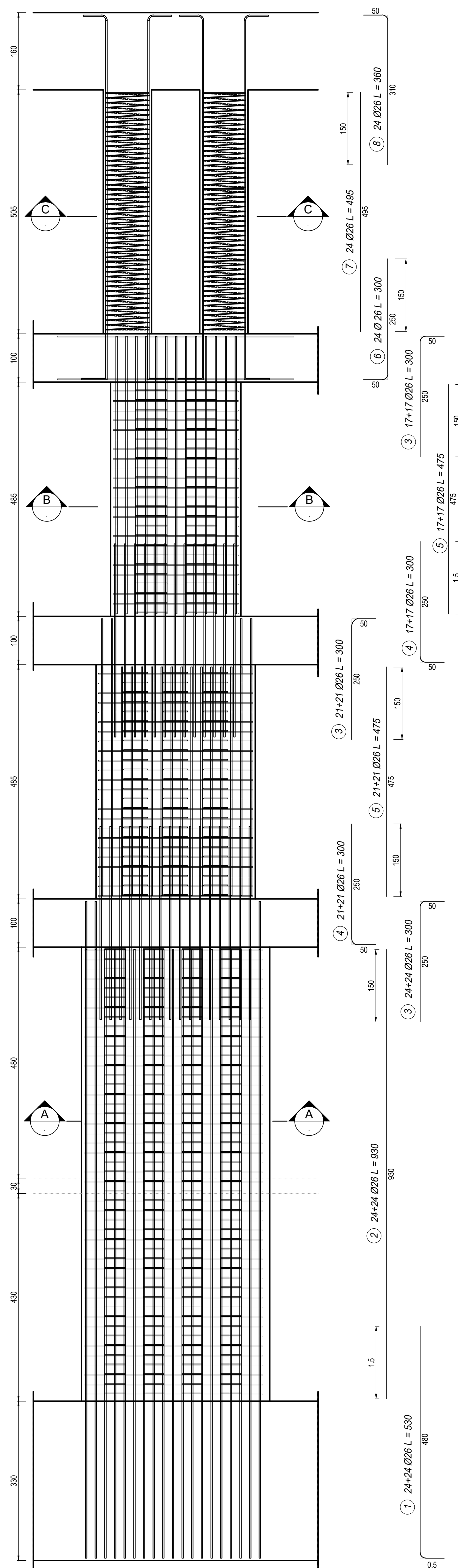
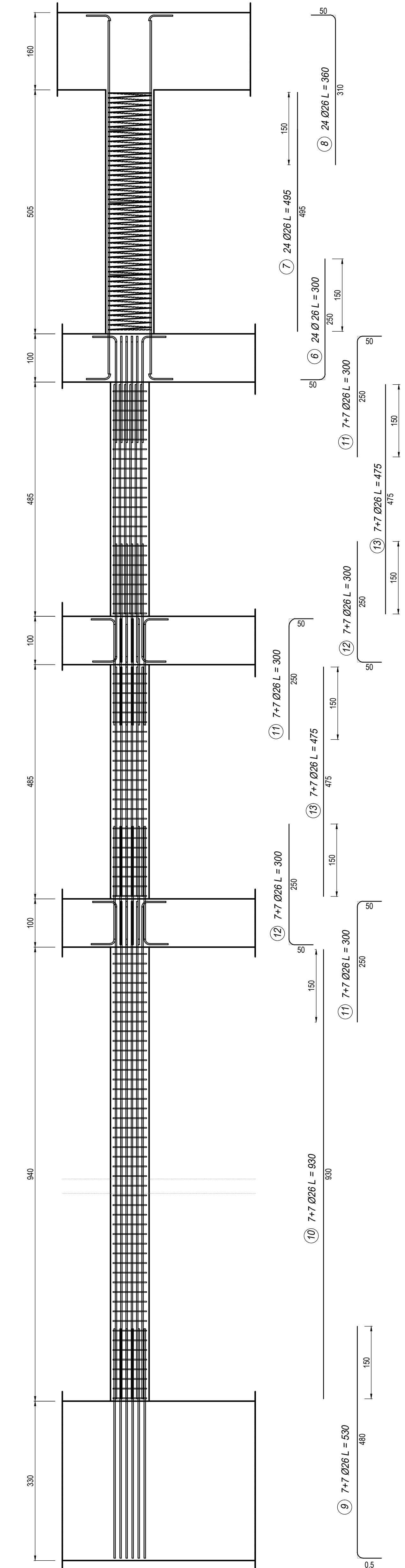


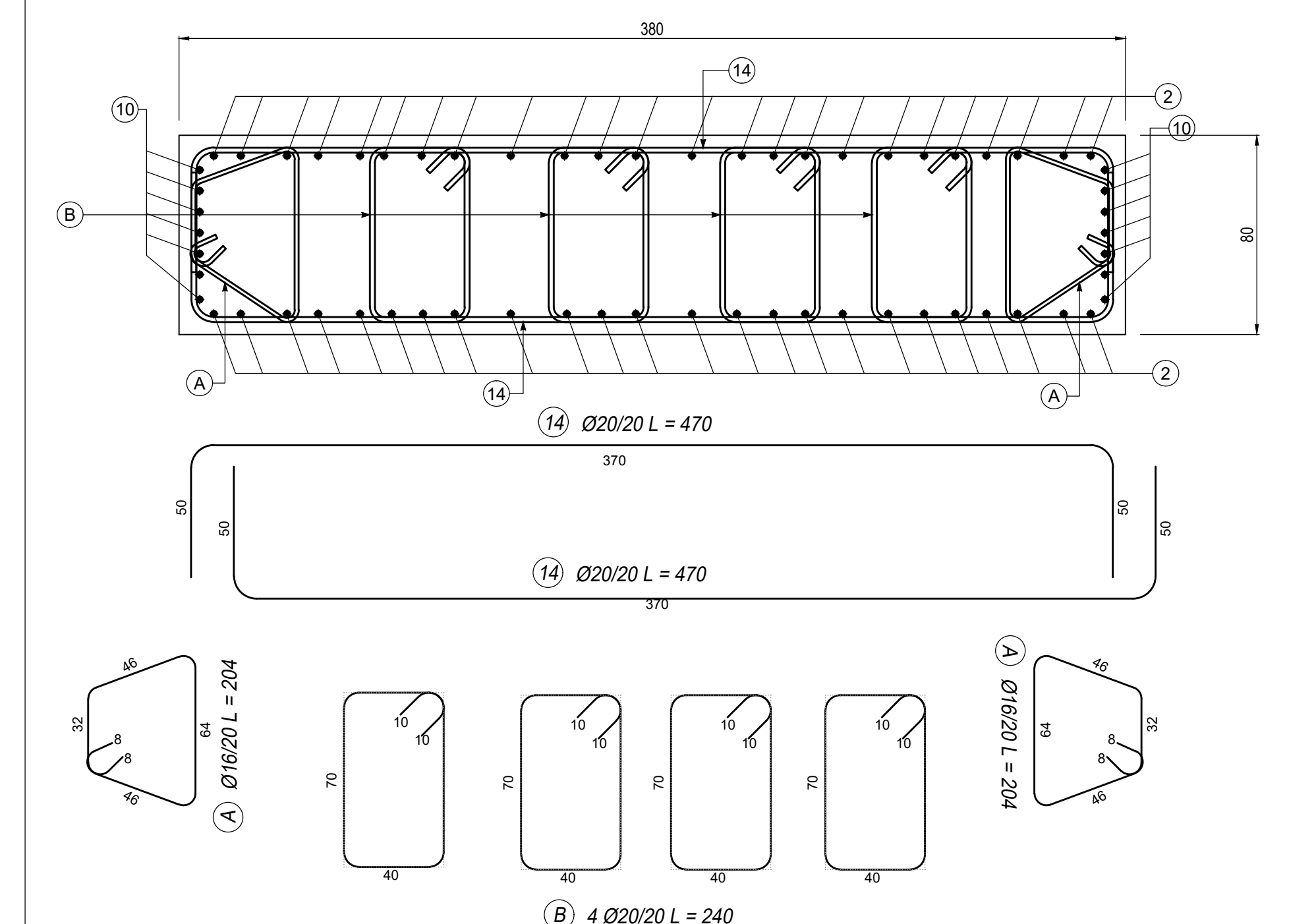
1 SEZIONE LONGITUDINALE TIPO
SCALA 1:50



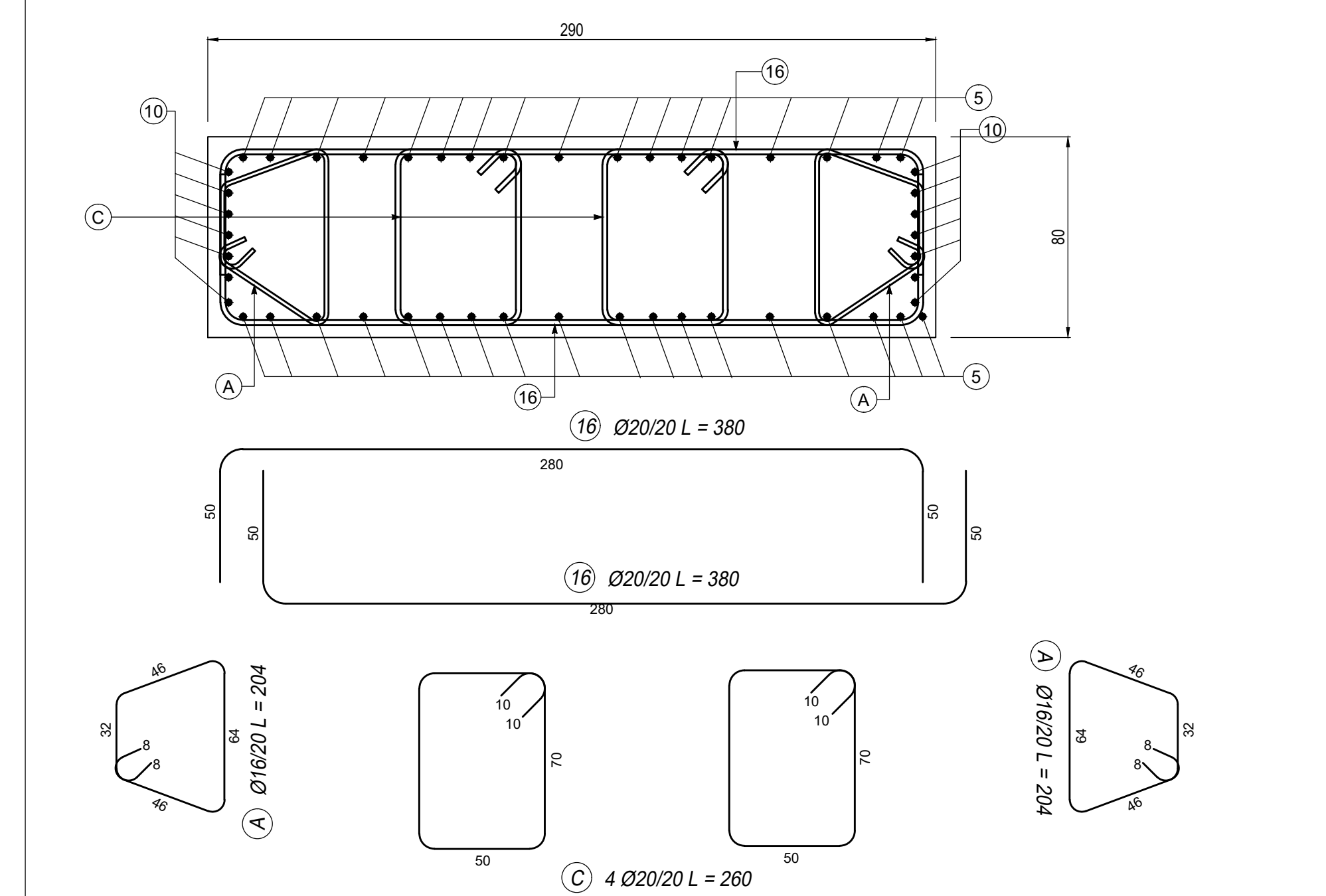
2 SEZIONE TRASVERSALE TIPO
SCALA 1:50



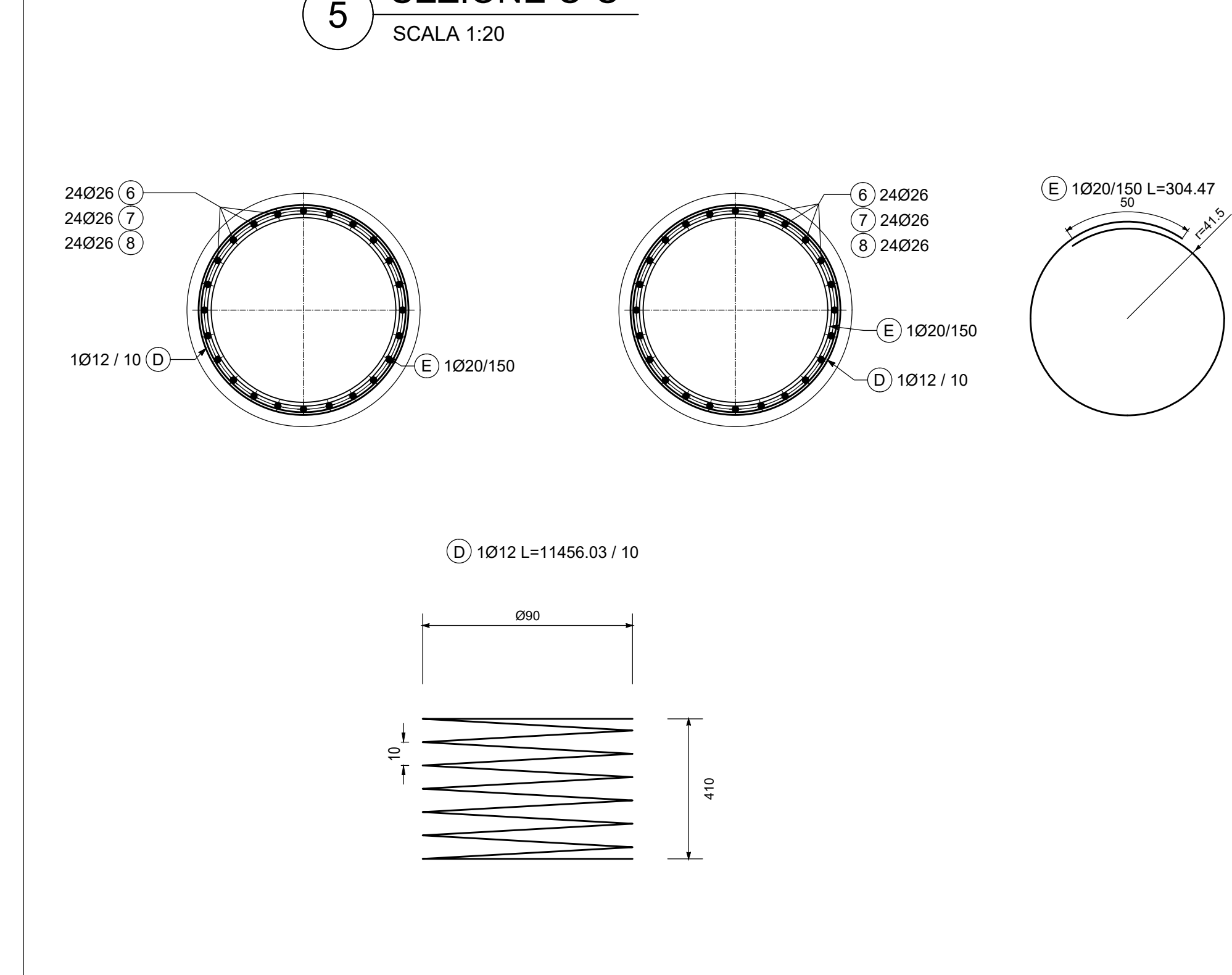
3 SEZIONE A-A
SCALA 1:20



4 SEZIONE B-B
SCALA 1:20



5 SEZIONE C-C
SCALA 1:20



MATERIALI

CALCESTRUZZI
MAGRONE C12/15
Classe di esposizione X0

DIAFRAMMI / PALI C25/30
Classe di esposizione: XC2
Classe di consistenza: S3
Rapporto A/C: ≤ 0.6
Dosaggio minimo cemento: 300 kg/m³
Diametro massimo aggregati: 25 mm

SOLETTA DI FONDO C30/37
Classe di esposizione: XC2
Classe di consistenza: S3
Rapporto A/C: ≤ 0.6
Dosaggio minimo cemento: 300 kg/m³
Diametro massimo aggregati: 25 mm

STRUTTURE INTERNE C30/37
Classe di esposizione: XC3
Classe di consistenza: S4
Rapporto A/C: ≤ 0.5
Dosaggio minimo cemento: 300 kg/m³
Diametro massimo aggregati: 15 mm

ACCIAIO DA C.A.
Barre ϕ 26 mm B450C
Reti e tralicci elettrosaldati fyk=450 N/mm²
tk=540 N/mm²
1.15 ≤ (fy/fyk) < 1.35 (Agg)k=7.5%

ACCIAIO DA CARPENTERIA METALLICA
TUBI S355 J0
fyk=355 N/mm²
ftk=510 N/mm²

PROFILI E PIASTRE S355 J0
fyk=355 N/mm²
ftk=510 N/mm²
Elemento Copriferro minimo (mm) 75
DIAFRAMMI 75
STRUTTURE INTERNE 50

TABELLA DI INCIDENZA FERRI

DIAFRAMMA INTERNO DEFINITIVO	220 kg/m³
------------------------------	-----------

NOTE GENERALI:

- Tutte le dimensioni indicate sono espresse in cm., salvo diversamente espresso.
- Le quote altimetriche sono espresse in metri e si riferiscono alle quote relative rispetto al livello stradale.
- Per i valori di incidenza fare riferimento alle tavole di carpenteria.

MINISTERO DELLE INFRASTRUTTURE E DELLA MOBILITÀ SOSTENIBILI
STRUTTURA TECNICA DI MISSIONE

Mims
COMUNE DI TORINO
CITTA' DI TORINO

METROPOLITANA AUTOMATICA DI TORINO
LINEA 2 - TRATTA POLITECNICO - REBAUDENGO
PROGETTAZIONE DEFINITIVA
Lotto Costruttivo 2: Bologna - Politecnico

PROGETTO DEFINITIVO
DIRETTORE PROGETTAZIONE: Ing. R. Crova
IL PROGETTISTA: Ing. F. RIZZO

PROGETTO STRUTTURALE - STAZIONI SPECIALI
STAZIONE POLITECNICO
ARMATURA TIPOLOGICA - SETTI INTERNI DEFINITIVI

ELABORATO	REV.	SCALA	DATA
MTL2T1A2DSTRSPOT_023	0	0	25/11/22

BIM MANAGER Geom. L. D'Accardi

REV.	DESCRIZIONE	DATA	REDAITTO	CONTROL.	APPROV.	VISTO
0	EMISSIONE	25/11/22	LPB	GBI	RCI	RCI
-	-	-	-	-	-	-
-	-	-	-	-	-	-
-	-	-	-	-	-	-

STAZIONE APPALTANTE
LOTTO 2 | CARTELLA | 9.3.1 | 40 | MTL2T1A2D | STRSPOT023
DIRETTORE DI DIVISIONE INFRASTRUTTURE E MOBILITÀ
Ing. R. Bertasio
RESPONSABILE UNICO DEL PROCEDIMENTO
Ing. A. Strozziere