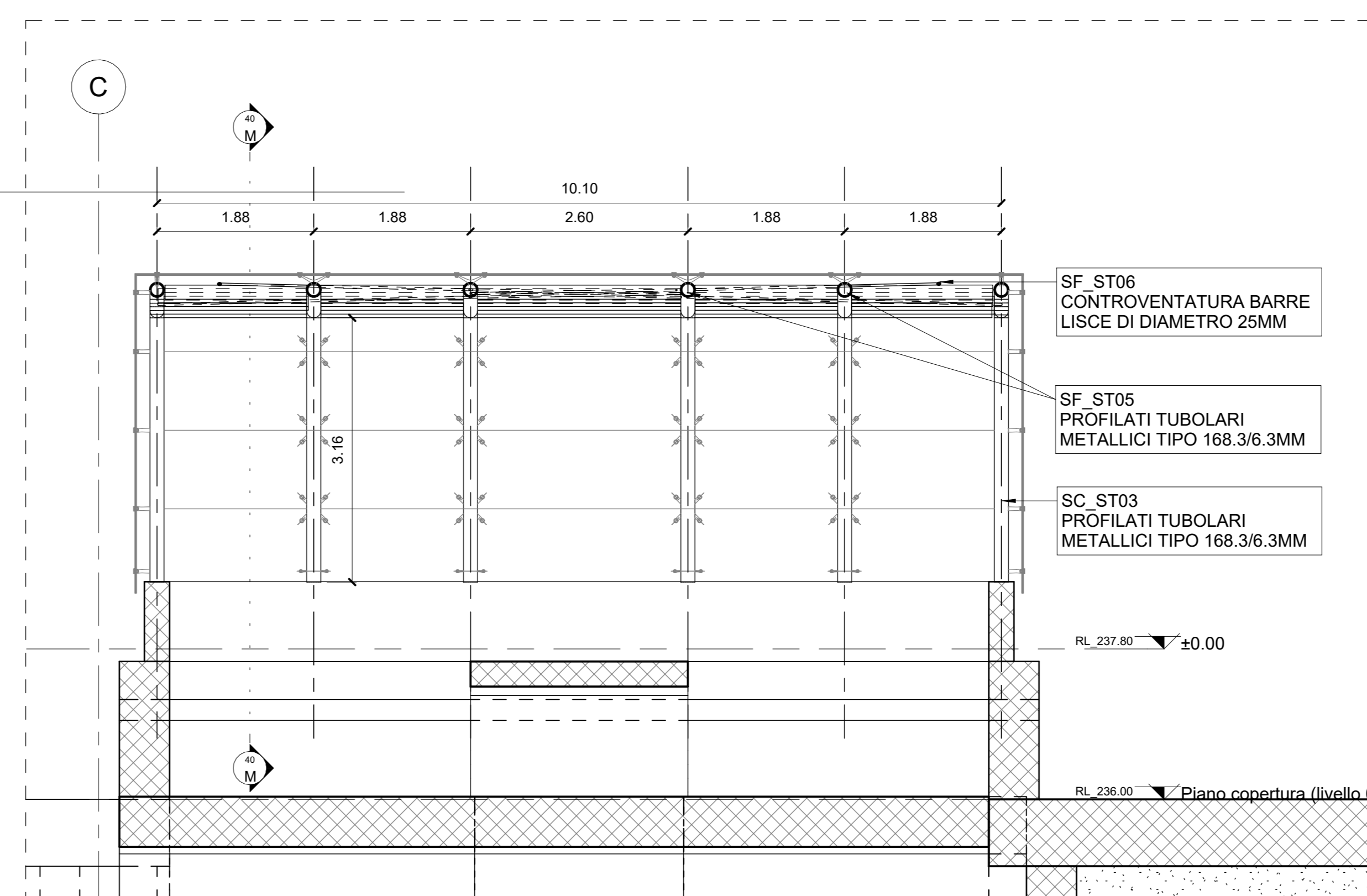
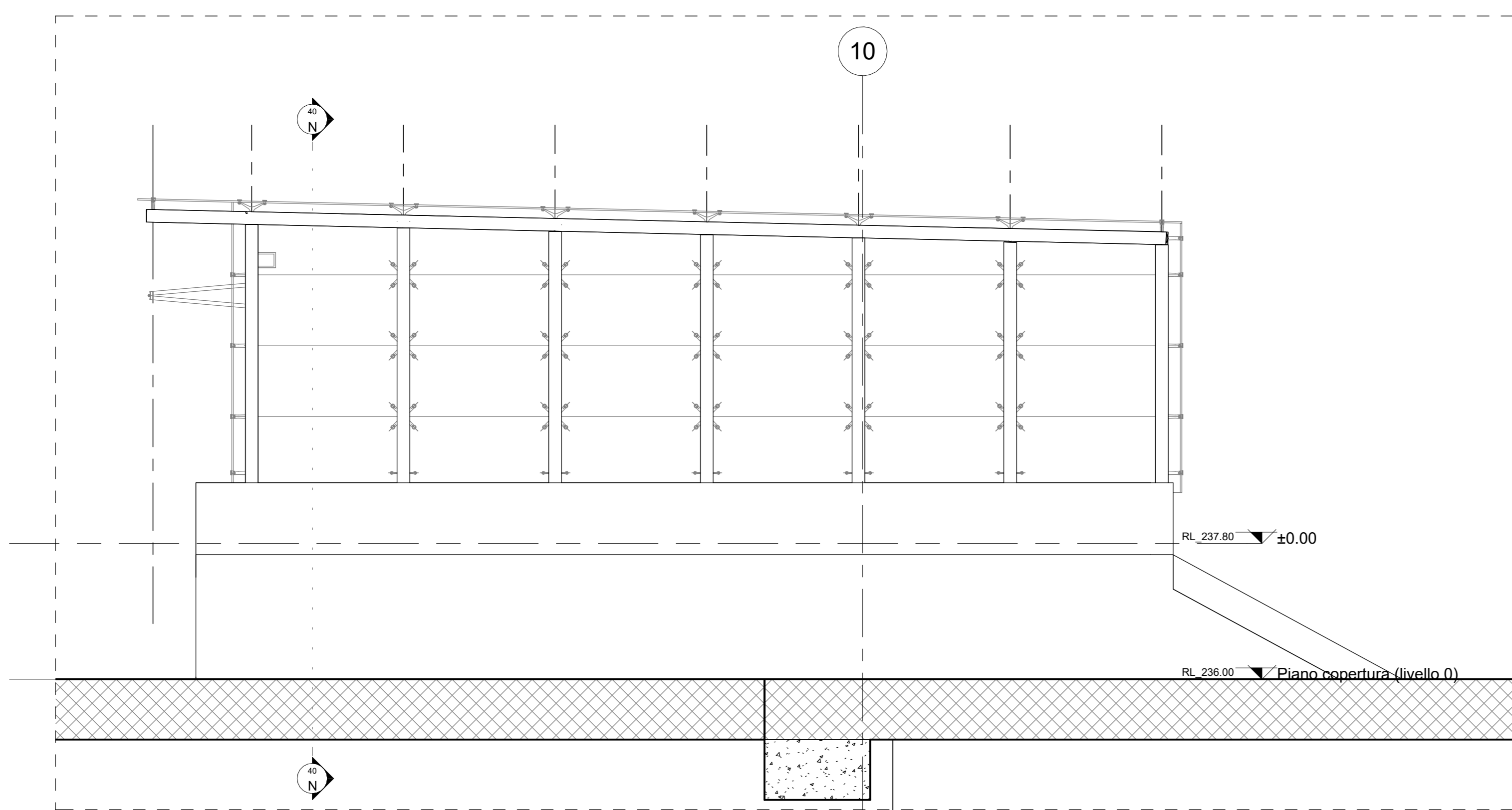


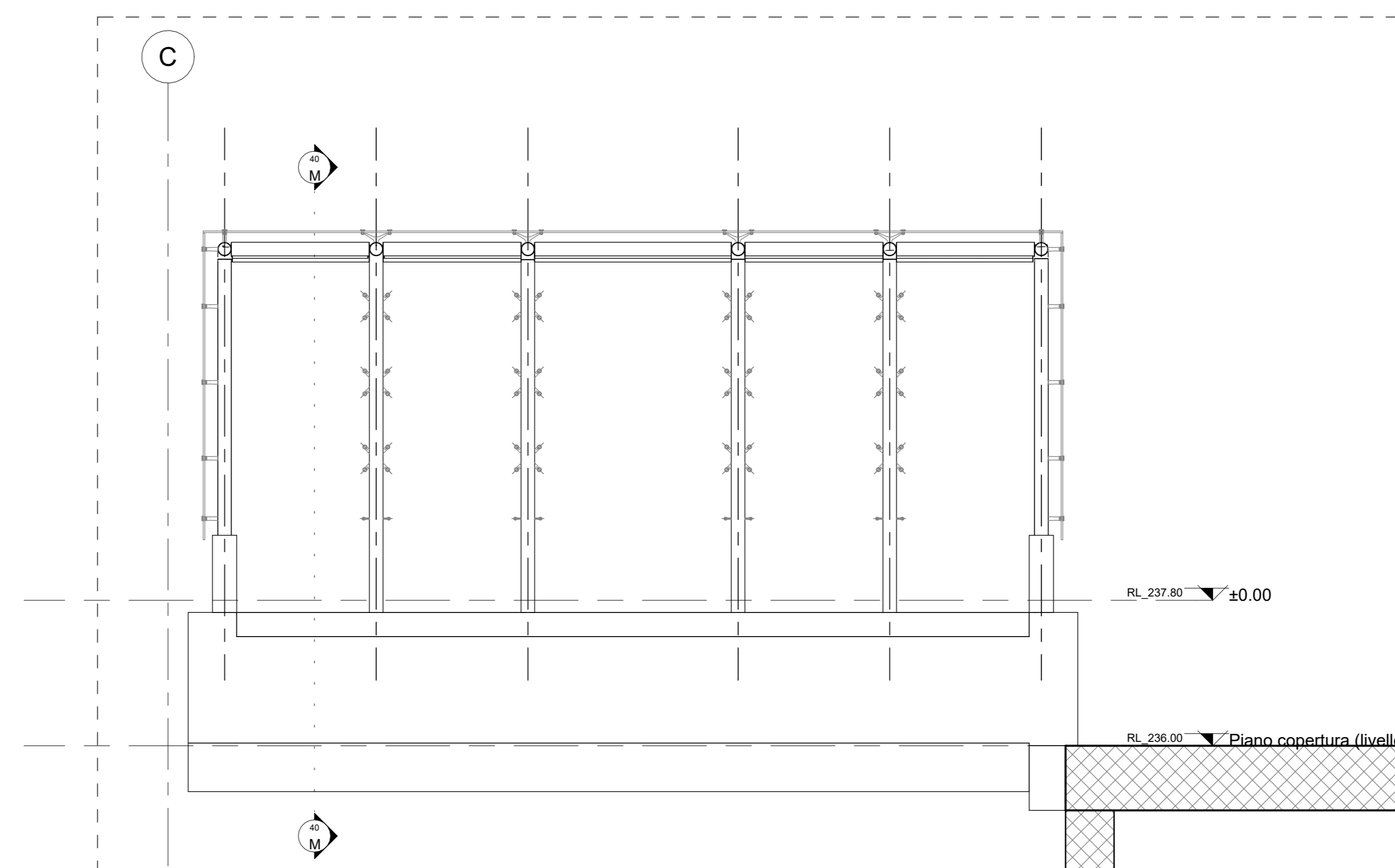
1 Sezione M
1:50



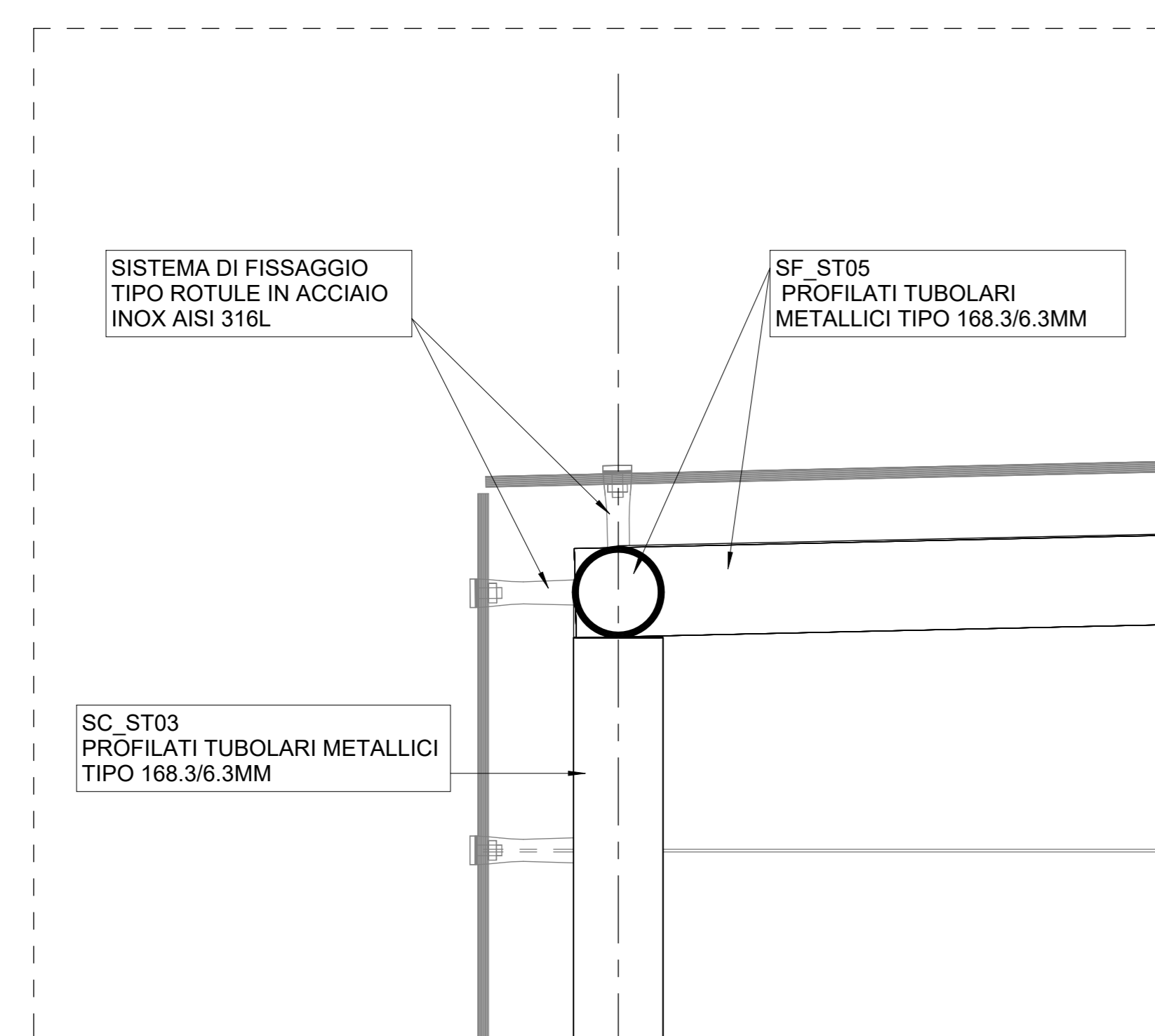
2 Sezione N
1:50



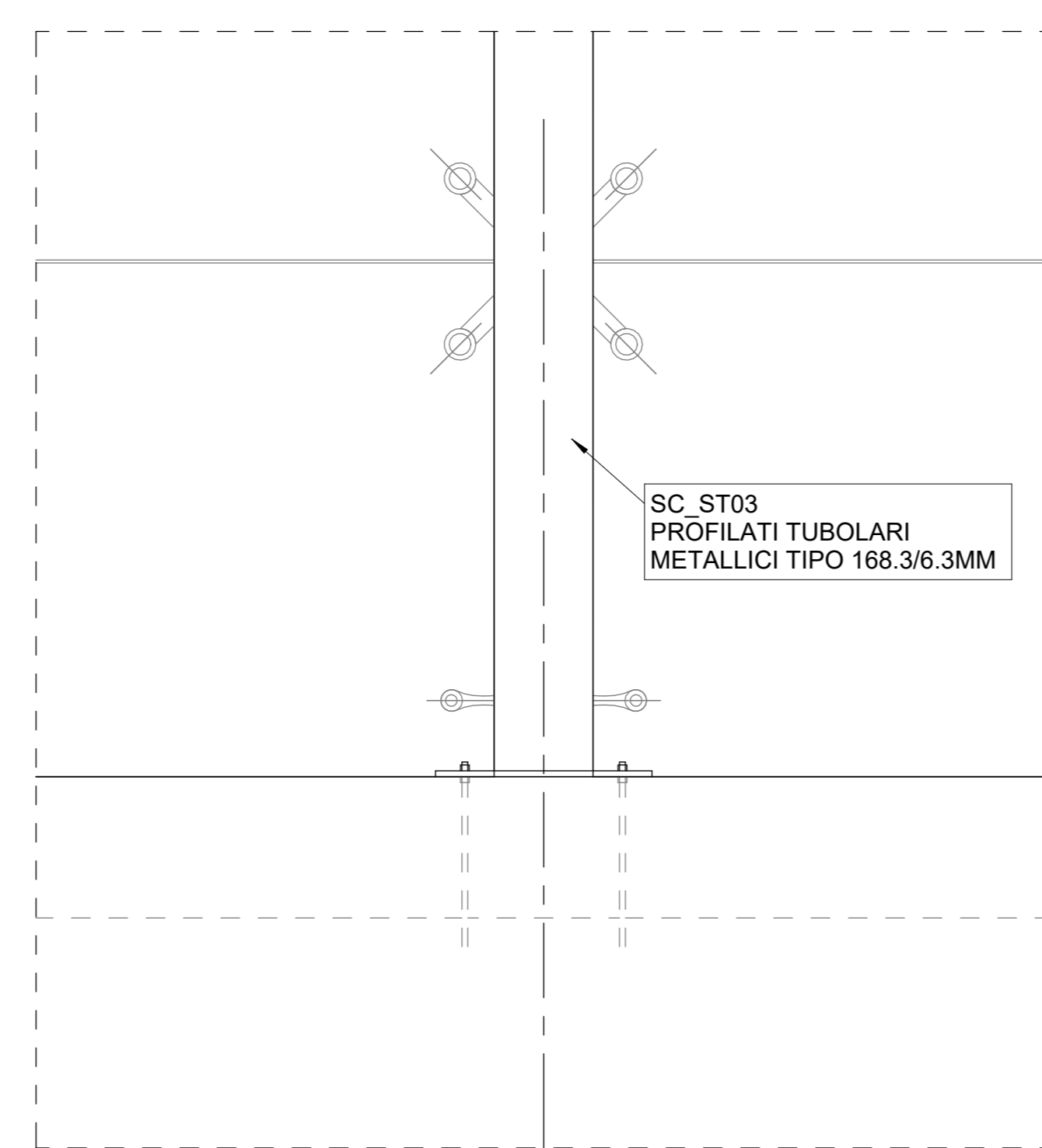
3 Prospetto Nord
1:50



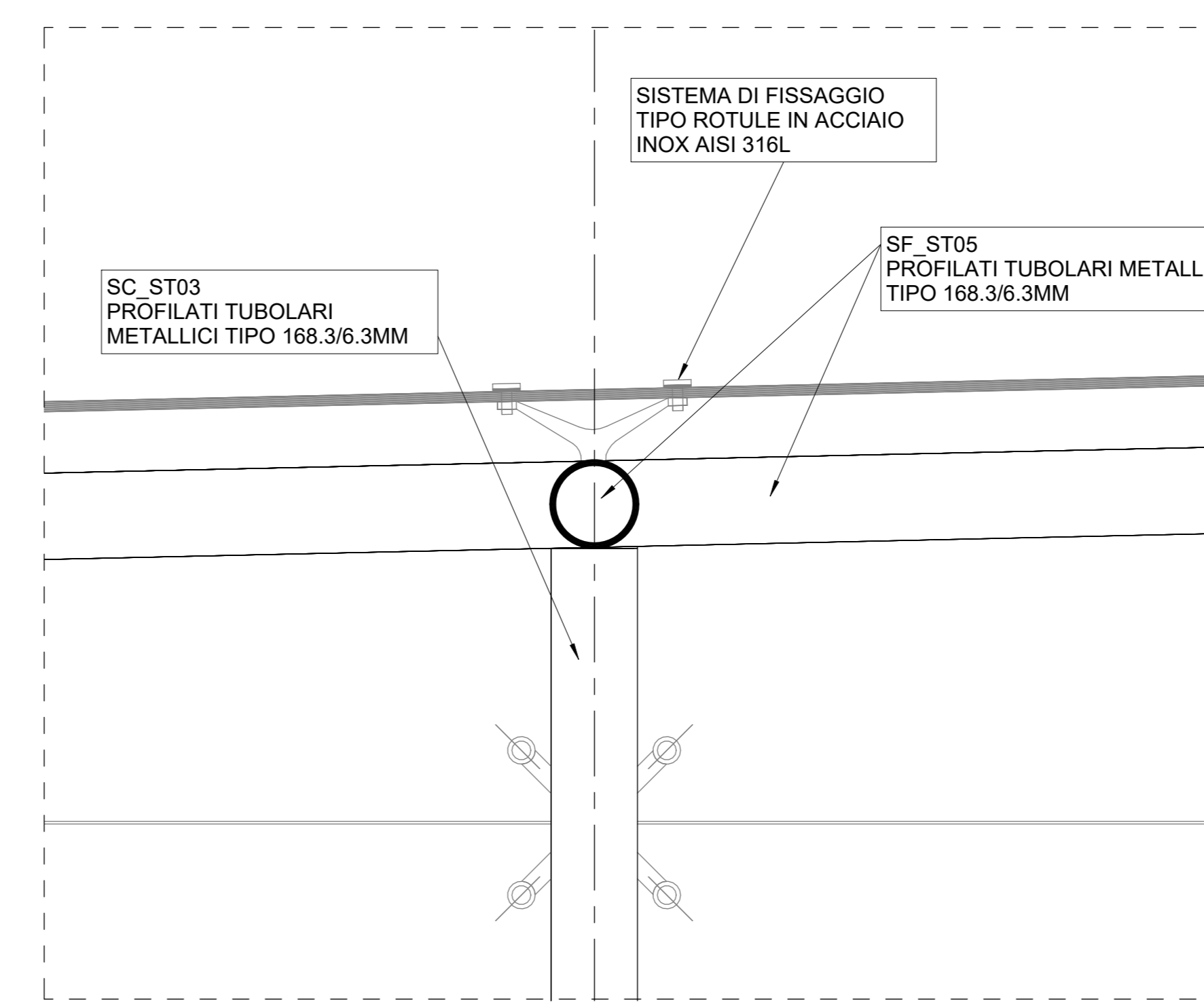
4 Prospetto Est
1:50



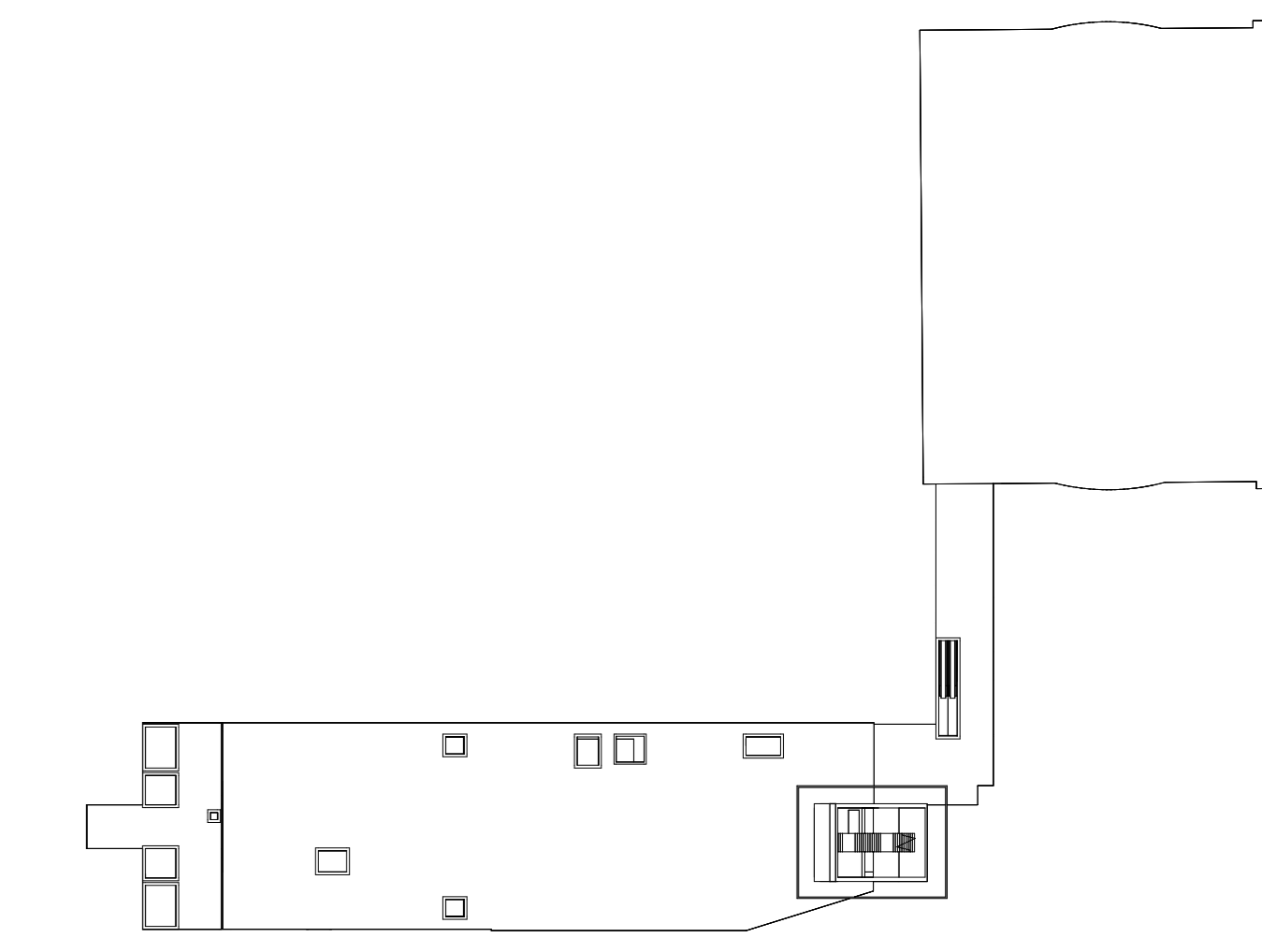
5 Dettaglio 1
1:10



6 Dettaglio 2
1:10



7 Dettaglio 3
1:10



MINISTERO DELLE INFRASTRUTTURE E DELLA MOBILITÀ SOSTENIBILI
STRUTTURA TECNICA DI MISSIONE

Mims
COMUNE DI TORINO
CITTA' DI TORINO

METROPOLITANA AUTOMATICA DI TORINO
LINEA 2 - TRATTA POLITECNICO - REBAUDENGO

PROGETTAZIONE DEFINITIVA
 Lotto Costruttivo 2: Bologna - Politecnico

PROGETTO DEFINITIVO
 DIREZIONE PROGETTAZIONE
 Responsabile integrazione discipline specialistiche

IL PROGETTISTA
INFRA.TO INFRATRASPORTI.TO S.r.l.

Ing. R. Crova
 Ordine degli Ingegneri della Provincia di Torino n. 60385

Ing. F. Rizzo
 Ordine degli Ingegneri della Provincia di Torino n. 9337K

PROGETTO STRUTTURALE - STAZIONI SPECIALI
STAZIONE PORTA NUOVA
 Copertura metallica accesso - Carpenteria tav. 2/2

ELABORATO	REV.	SCALA	DATA
MTL2T1A2D/STRSPNT023.2	0 1	1:50	25/11/22

AGGIORNAMENTI				n. 1 di 1			
REV.	DESCRIZIONE	DATA	REDAITTO	CONTROL.	APPROV.	APPROV.	VISTO
0	EMISSIONE	17/07/22	AVE	ECA	FRI	RCR	
1	EMISSIONE FINALE A SEGUITO DI REVISIONE PREVENTIVA	25/11/22	AVM	ECA	FRI	RCR	

STAZIONE APPALTANTE
 DIRETTORE ED DIVISIONE INFRASTRUTTURE E MOBILITÀ
 Ing. R. Bertasio

RESPONSABILE LANCIO DEL PROCEDIMENTO
 Ing. A. Strozziere