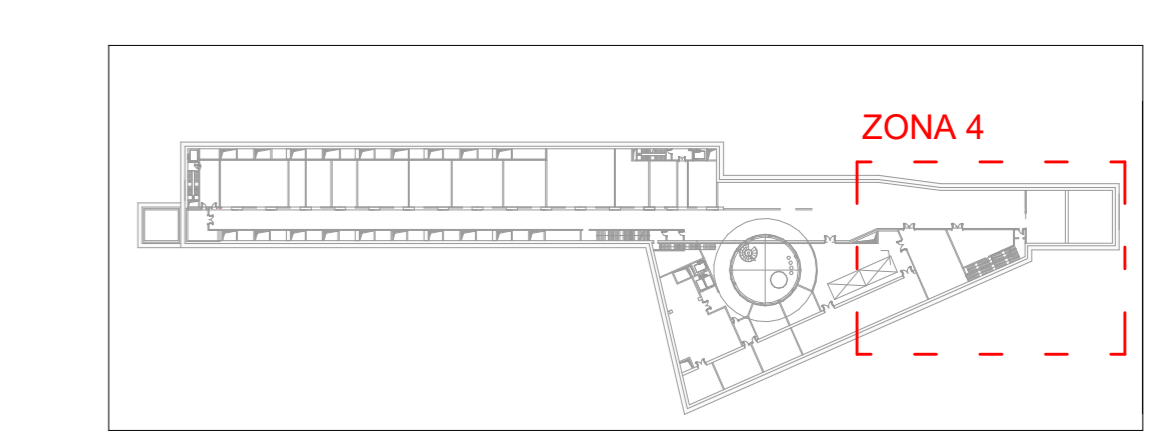
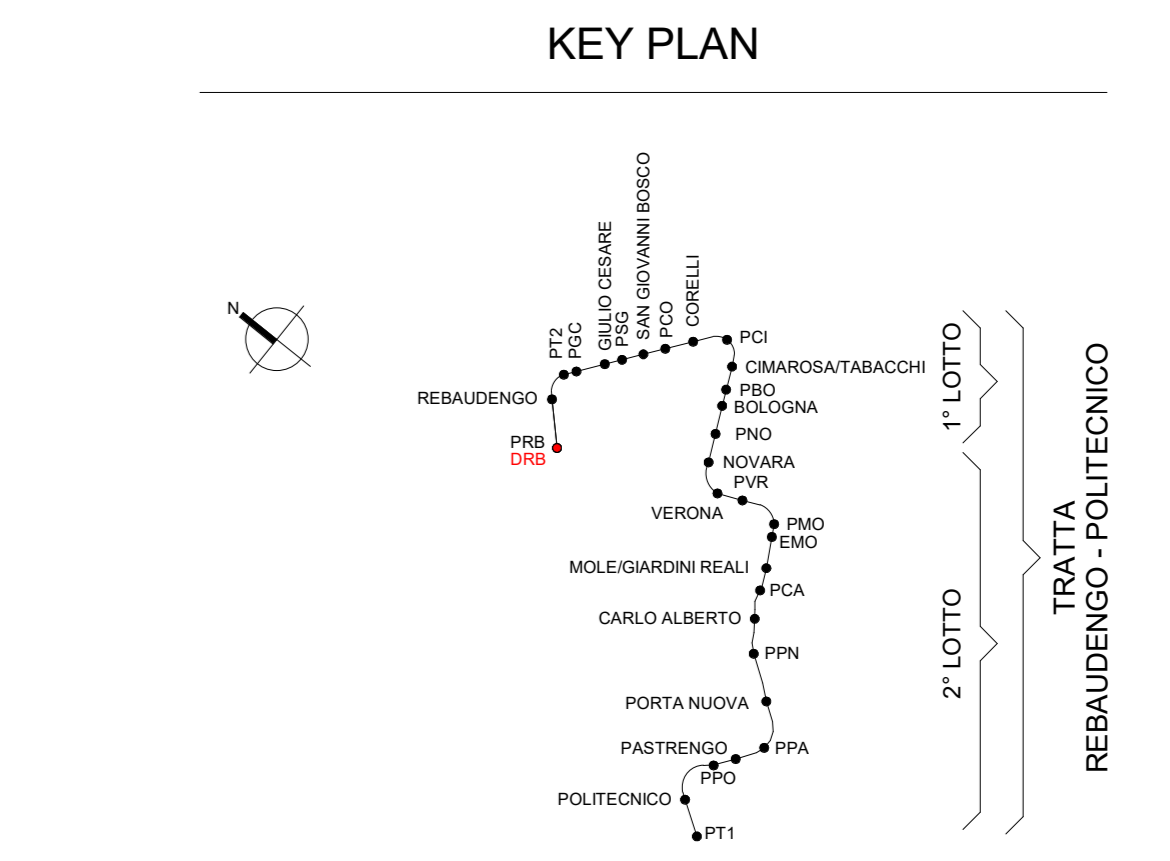


LEGENDA SIMBOLI	
Simbolo	Descrizione
[Symbol]	RACK DATI DI AREA 19' DEDICATO ALLA RETE LAN, CON LE SEGUENTI CARATTERISTICHE: PORTE TRASPARENTI APRIBILI ANTERIORI, PORTE CIECHE APRIBILI LATERALI, PASSICAVI LATERALI, KIT DI MESSA TERRA, BARRA EQUIPOTENZIALE LATERALE, BARRA DI DISPERSIONE ALLA BASE RACK
[Symbol]	RACK DATI A PARETE DEDICATO ALLA RETE GSM / LTE, 15 UNITA', CON LE SEGUENTI CARATTERISTICHE: PORTE TRASPARENTI APRIBILI ANTERIORI, PORTE CIECHE APRIBILI LATERALI, PASSICAVI LATERALI, KIT DI MESSA TERRA, BARRA EQUIPOTENZIALE LATERALE, BARRA DI DISPERSIONE ALLA BASE RACK
[Symbol]	PUNTO DATI INSTALLATO ENTRO TORRETTA A PAVIMENTO O INCASSATO A PARETE, CONTENENTE N°1 PRESA DATI TIPO RJ45, DEDICATA AL TRAFFICO DATI, COLLEGATO ALLA RETE LAN
[Symbol]	PUNTO DATI INSTALLATO ENTRO SCATOLA DA ESTERNO IP65, CONTENENTE N°1 PRESA DATI TIPO RJ45, DEDICATA AL TRAFFICO DATI, COLLEGATO ALLA RETE LAN
[Symbol]	PUNTO DATI INSTALLATO ENTRO PROPRIO CONTENITORE CONTENENTE N°1 PRESA DATI TIPO RJ45, DEDICATA ALLA TVCC, COLLEGATO ALLA RETE LAN
[Symbol]	PUNTO DATI INSTALLATO ENTRO PROPRIO CONTENITORE CONTENENTE N°1 PRESA DATI TIPO RJ45, DEDICATA AGLI ACCESS POINT PER TRAFFICO DATI, COLLEGATO ALLA RETE LAN
[Symbol]	PUNTO DATI INSTALLATO ENTRO PROPRIO CONTENITORE CONTENENTE N°1 PRESA DATI TIPO RJ45, DEDICATA AGLI ACCESS POINT BLUE TOOTH PER AL ARRE UOMO A TERRA, COLLEGATO ALLA RETE GSM / LTE
[Symbol]	CANALIZZAZIONE CHIUSA IN ACCIAIO ZINCATO A CALDO, CON COPERCHIO (IMPIANTO TRASMISSIONE DATI)
[Symbol]	CANALIZZAZIONE ASOLATA IN ACCIAIO ZINCATO A CALDO, SENZA COPERCHIO (IMPIANTI SPECIALI)
[Symbol]	ANTENNA ESTERNA DIREZIONALE AD ALTO GUADAGNO A 6 BANDE - GUADAGNO 10dB
[Symbol]	RIPETITORE DI SEGNALE PER RETI GSM - H+ - 4G - 5G* A 4 PORTE CON CONTROLLO REMOTO ETHERNET
[Symbol]	AMPLIFICATORE DI SEGNALE PER RETI GSM - H+ - 4G - 5G* A 4 PORTE - EXTENDER DI SEGNALE
[Symbol]	SPLITTER DI SEGNALE A 2 PORTE - 3dB
[Symbol]	ANTENNA DIREZIONALE DA INTERNO, TIPO A PANNELLO PER INSTALLAZIONE A PARETE PER RETI GSM - H+ - 4G - 5G*



Keyplan - Zona 4
1 : 2000



MINISTERO DELLE INFRASTRUTTURE E DELLA MOBILITÀ SOSTENIBILI
STRUTTURA TECNICA DI MISSIONE

Mims
COMUNE DI TORINO

METROPOLITANA AUTOMATICA DI TORINO
LINEA 2 - TRATTA POLITECNICO - REBAUDENGO
PROGETTAZIONE DEFINITIVA
Lotto Costruttivo 1: Rebaudengo - Bologna

PROGETTO DEFINITIVO	IL PROGETTISTA	INFRA.TO INFRASTRUTTURE.TO S.r.l.
DIRETTORE PROGETTAZIONE Ing. R. Crovi Codice degli Impieghi della Professione n. 60385	RESPONSABILE PROGETTAZIONE Ing. F. Assarone Codice degli Impieghi della Professione n. 122873	DEPOSITO OFFICINA REBAUDENGO - IMPIANTI NON DI SISTEMA IMPIANTI SPECIALI - TRASMISSIONE DATI, AMPL. GSM E LOCALIZZ. PERSONALE PLANIMETRIA LIVELLO -1 - ZONA 4
ELABORATO		SCALA
MTL2T1A1D ISPRBRT013.4		0 2 1:100
AGGIORNAMENTI		DATA
REV. 0		21/02/23
REV. 1		28/12/22
REV. 2		21/02/23

STAZIONE APPALTANTE
Ing. R. Bertasio
RESPONSABILE UNICO DEL PROCEDIMENTO
Ing. A. Sotgiorno

1 Traffico Dati_L-1 - Zona 4
1 : 100

TPO	QUOTA	RETE
30/77	10/10	ES0

MANTENIMENTO FUNZIONALE
SENZA CARATTERISTICHE DI MANTENIMENTO
MANTENIMENTO ES0 - DIM 4102

ESEMPI DI SEZIONE
CANALE CON COPERCHIO
CANALE SENZA COPERCHIO
TUBO PROTETTIVO

LEGENDA DELLE SIGLE TIPOLOGIE CANALIZZAZIONI
TR_01MPEN_2N2D CANALE METALLO ININTORNIATO ZINCATO A CALDO CON COPERCHIO
TR_APE_ASDI_2N2D CANALE METALLO FORATO ZINCATO A CALDO SENZA COPERCHIO
TR_A_P_2N2E CANALINA A PEDI RACCOMA ZINCATO BRONZIERE
CN_COOPR_HFPE TUBO PROTETTIVO FLESSIBILE IN PEHD PER POSA INTERRUPTA
RD_CU CONDOTTO IBRAME IN RAME

