

MATERIALI

Zn	Acciaio zincato
Zn-EI	Acciaio zincato con materassino antifluoco
SC-Zn	Singolo comparto in lamiera zincata
MC-SIL	Multicomparto in silicato di calcio
FI	Flessibile fonosaldante
FI-EI	Flessibile EI

ETICHETTA Canali (estesa)

Nome del sistema
Materiale

UTA-01-M Zn 300x200 +2.70

Dimensioni in mm (Per i canali SIL si considerano le dimensioni interne)

Quota fondo canale dal piano finito in m

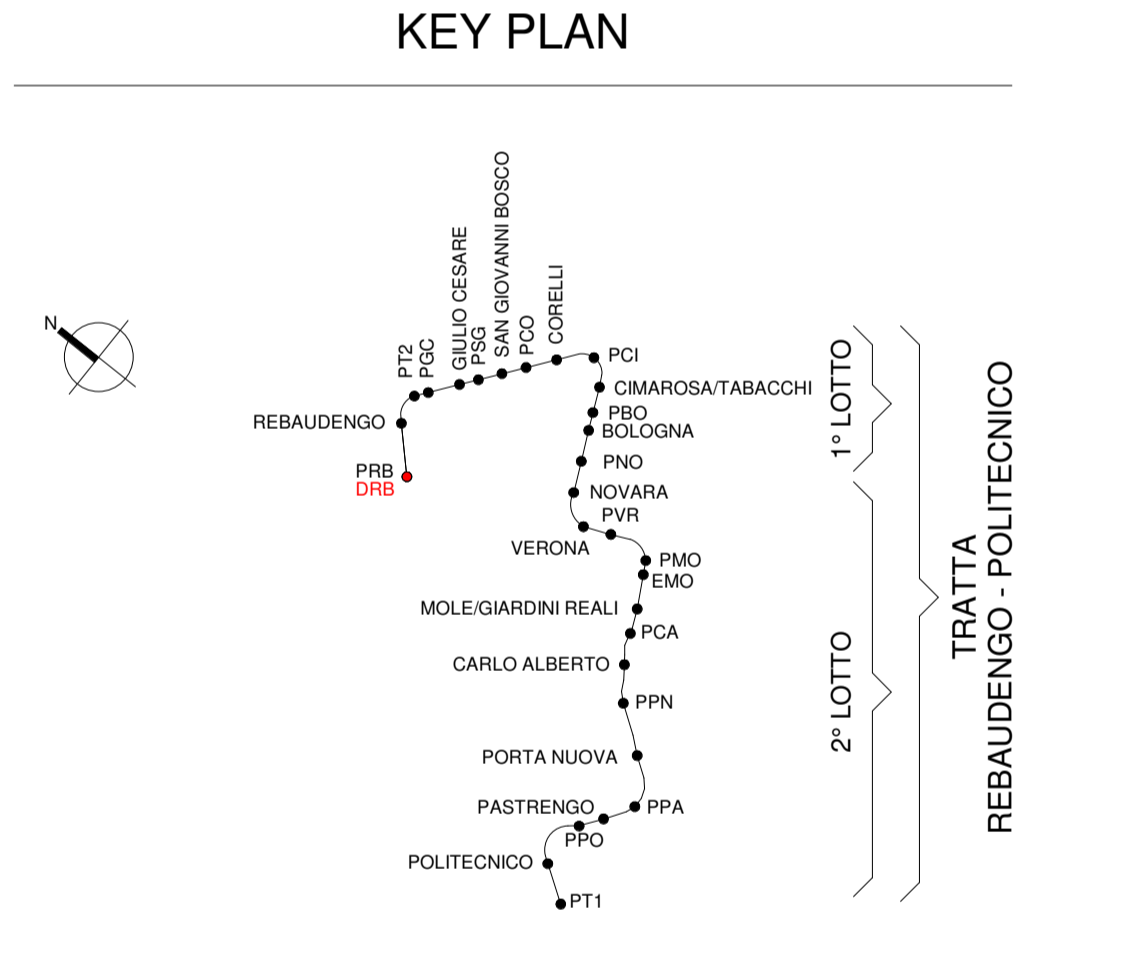
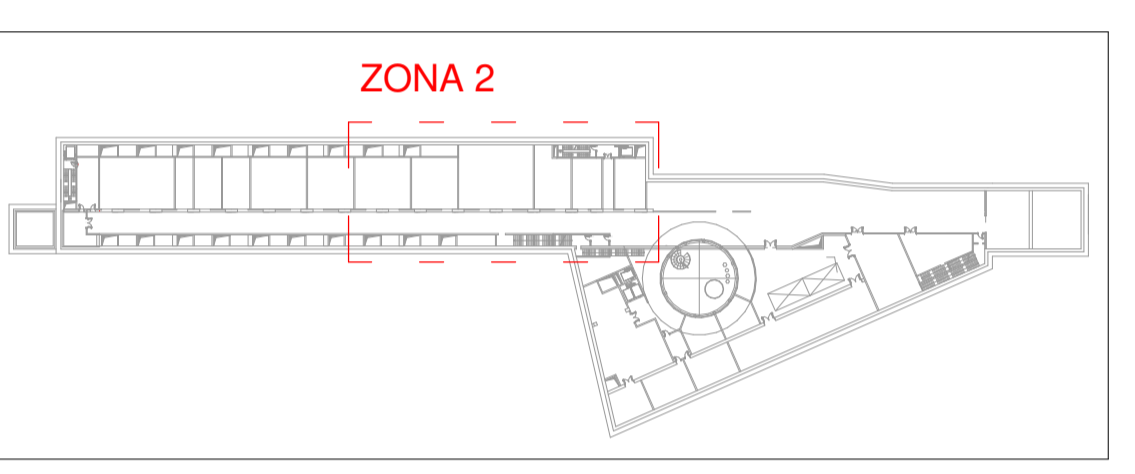
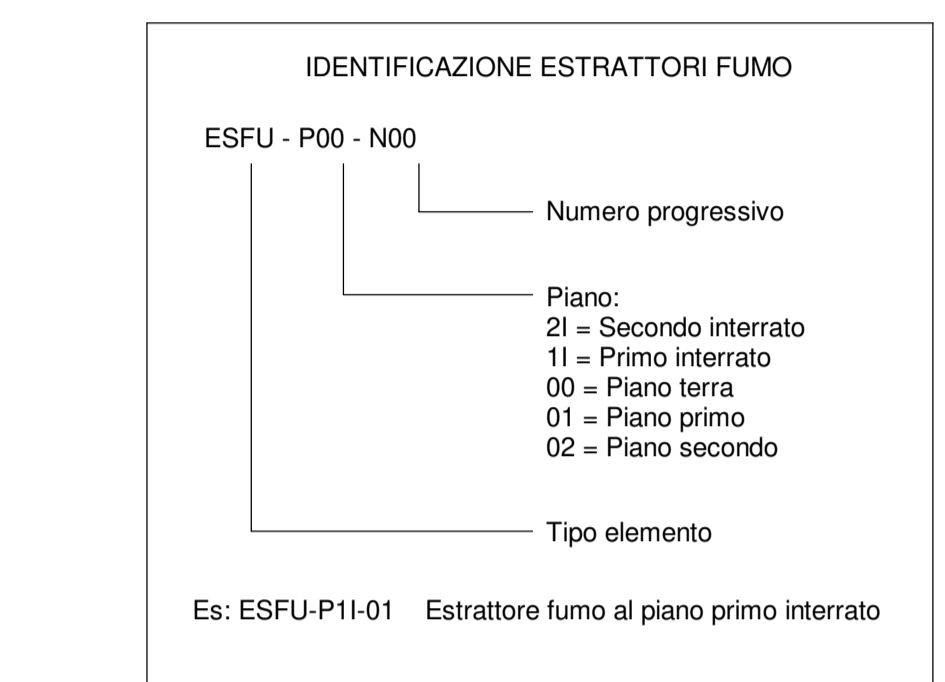
ETICHETTA Diffusori

Tag diffusore (vedi tabella)

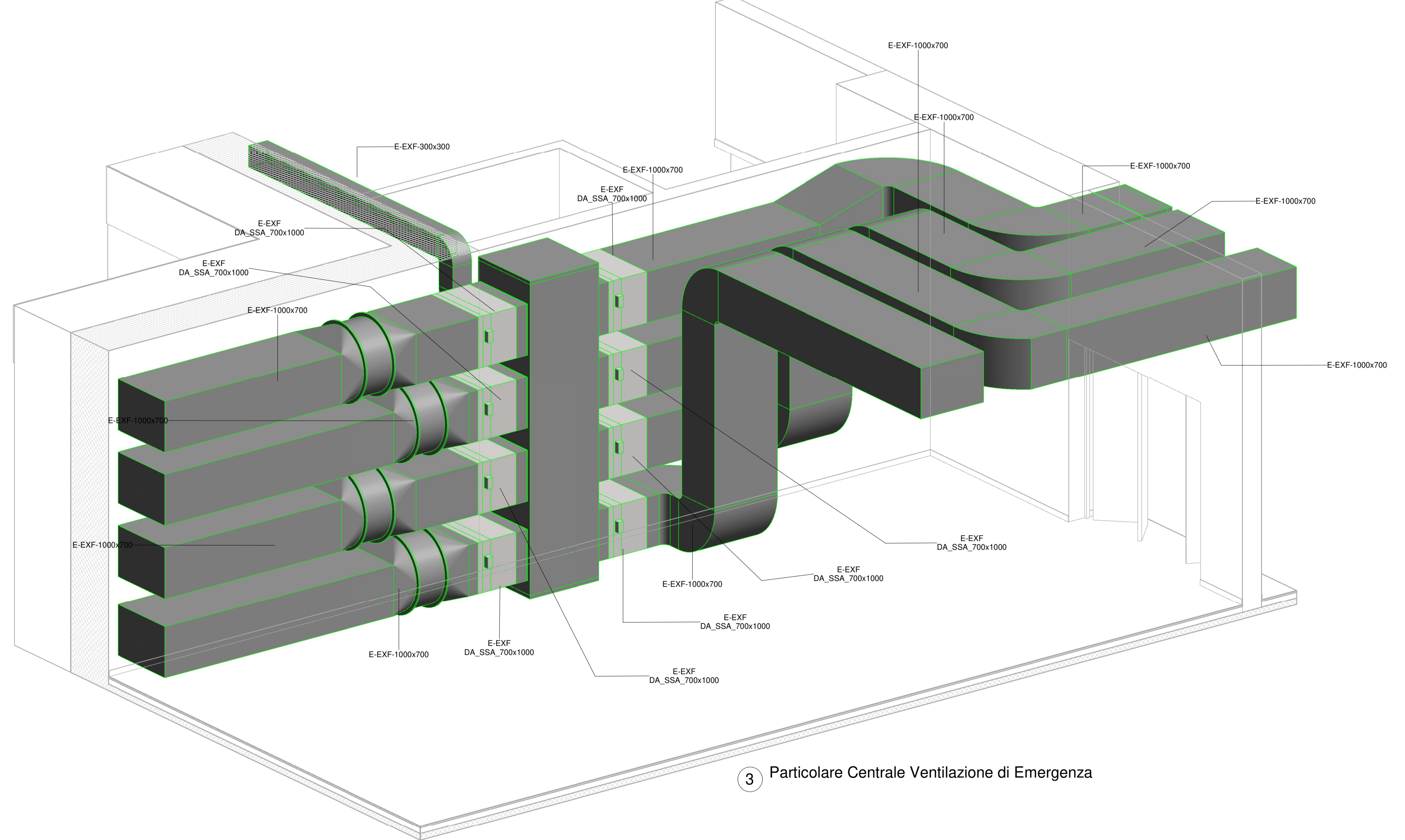
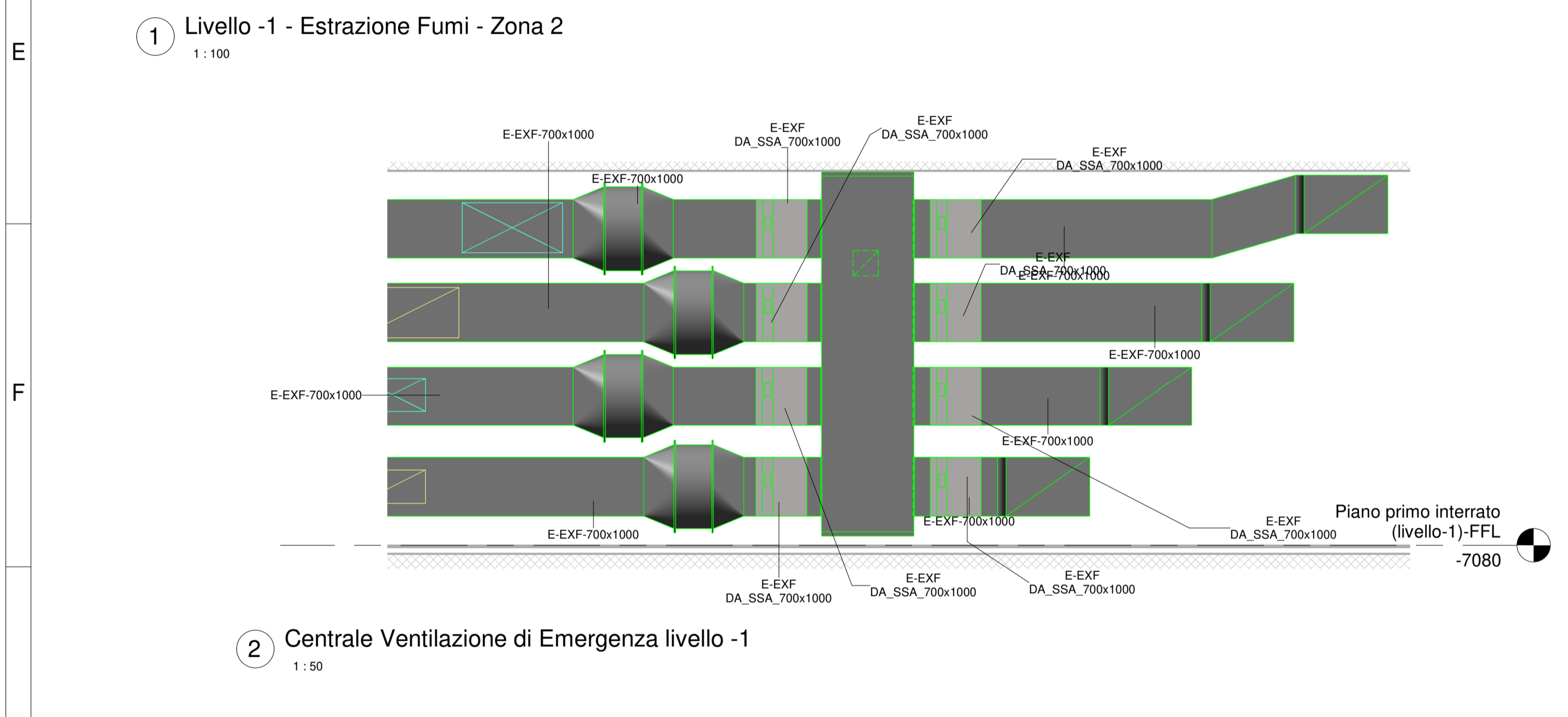
GRU-400x200
100 m³/h

LEGENDA IMPIANTO VENTILAZIONE

SYMBOL	DETTAGLI	TIPICAZIONALE	ABBREVIAZIONE DETTAGLI
101	Materiale: B.E. - Cuscinetto Canale	Lamina Ducto	BLUF
102	Materiale: B.E. - Cuscinetto Canale	Lamina Ducto	BLUF
103	Materiale: B.E. - Cuscinetto Canale	Lamina Ducto	BLUF
104	Materiale: B.E. - Cuscinetto Canale	Lamina Ducto	BLUF
105	Materiale: B.E. - Cuscinetto Canale	Lamina Ducto	BLUF
106	Materiale: B.E. - Cuscinetto Canale	Lamina Ducto	BLUF
107	Materiale: B.E. - Cuscinetto Canale	Lamina Ducto	BLUF
108	Materiale: B.E. - Cuscinetto Canale	Lamina Ducto	BLUF
109	Materiale: B.E. - Cuscinetto Canale	Lamina Ducto	BLUF
110	Materiale: B.E. - Cuscinetto Canale	Lamina Ducto	BLUF
111	Materiale: B.E. - Cuscinetto Canale	Lamina Ducto	BLUF
112	Materiale: B.E. - Cuscinetto Canale	Lamina Ducto	BLUF
113	Materiale: B.E. - Cuscinetto Canale	Lamina Ducto	BLUF
114	Materiale: B.E. - Cuscinetto Canale	Lamina Ducto	BLUF
115	Materiale: B.E. - Cuscinetto Canale	Lamina Ducto	BLUF
116	Materiale: B.E. - Cuscinetto Canale	Lamina Ducto	BLUF
117	Materiale: B.E. - Cuscinetto Canale	Lamina Ducto	BLUF
118	Materiale: B.E. - Cuscinetto Canale	Lamina Ducto	BLUF
119	Materiale: B.E. - Cuscinetto Canale	Lamina Ducto	BLUF
120	Materiale: B.E. - Cuscinetto Canale	Lamina Ducto	BLUF



N.B. Per le caratteristiche delle apparecchiature
cfr. Tav. 14.5.5-1-MTL-211-A1-D-IVE-DRB-K-001



MINISTERO DELLE INFRASTRUTTURE E DELLA MOBILITÀ SOSTENIBILI
STRUTTURA TECNICA DI MISSIONE

Mims
COMUNE DI TORINO
CITTÀ DI TORINO

METROPOLITANA AUTOMATICA DI TORINO
LINEA 2 - TRATTA POLITECNICO - REBAUDENGO
PROGETTAZIONE DEFINITIVA
Lotto Costruttivo 1: Rebaudengo - Bologna

PROGETTO DEFINITIVO
DIRETTORE PROGETTAZIONE: IL PROGETTISTA
Ing. R. Crova
C.A.T. n. 60385

INFRA.TO
INFRASTRUTTURE PER LA MOBILITÀ
INFRASTRAPORTI.TO S.r.l.

DEPOSITO OFFICINA REBAUDENGO - IMPIANTI NON DI SISTEMA
IMPIANTO DI VENTILAZIONE DI EMERGENZA
LAYOUT LIVELLO -1 - ZONA 2

Ing. F. Azzarone
C.A.T. n. 122871

ELABORATO	REV.	INT.	SCALA	DATA
MTL211A1D-IVE-DRB001.2	0	1	1:100	28/12/22

AGGIORNAMENTI

REV.	REDAZIONE	DATA	REDAZIONE	CONTROLLO	APPROV.	VERSO
0	EMISSIONE	30/03/22	FAZ	FAZ	FAZ	REG
1	EMISSIONE FINALE A SEGUITO DI VERIFICA PREVENTIVA	28/12/22	FAZ	FAZ	FAZ	REG

LOTTO 1 | CARTELLA 14.5.5 | 3 | MTL211A1D | IVE-DRB001.2

STAZIONE APPALTANTE
DIRETTORE DI DIVISIONE INFRASTRUTTURE E MOBILITÀ
Ing. R. Bertasio
RESPONSABILE UNICO DEL PROCEDIMENTO
Ing. A. Strozziere