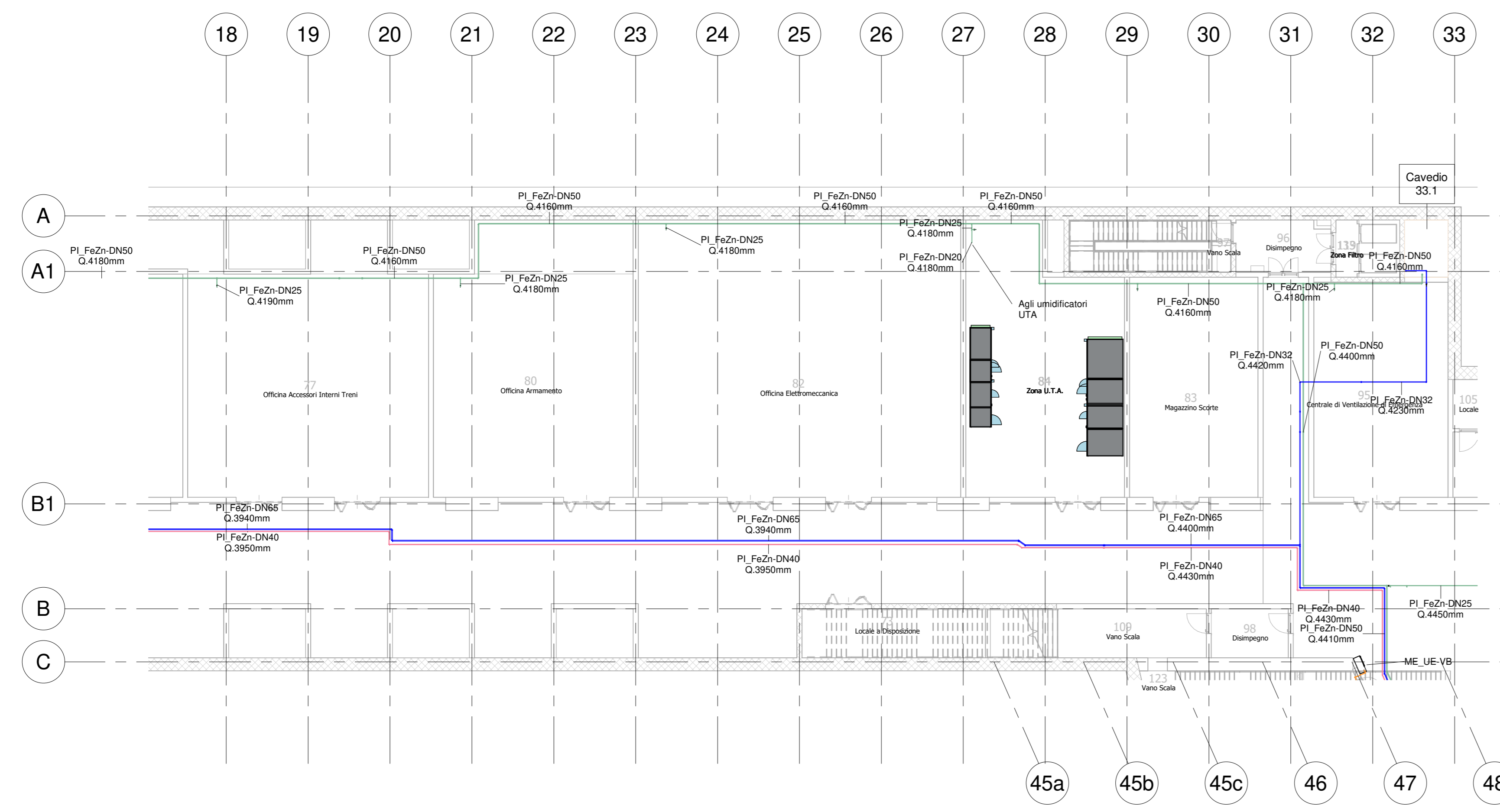
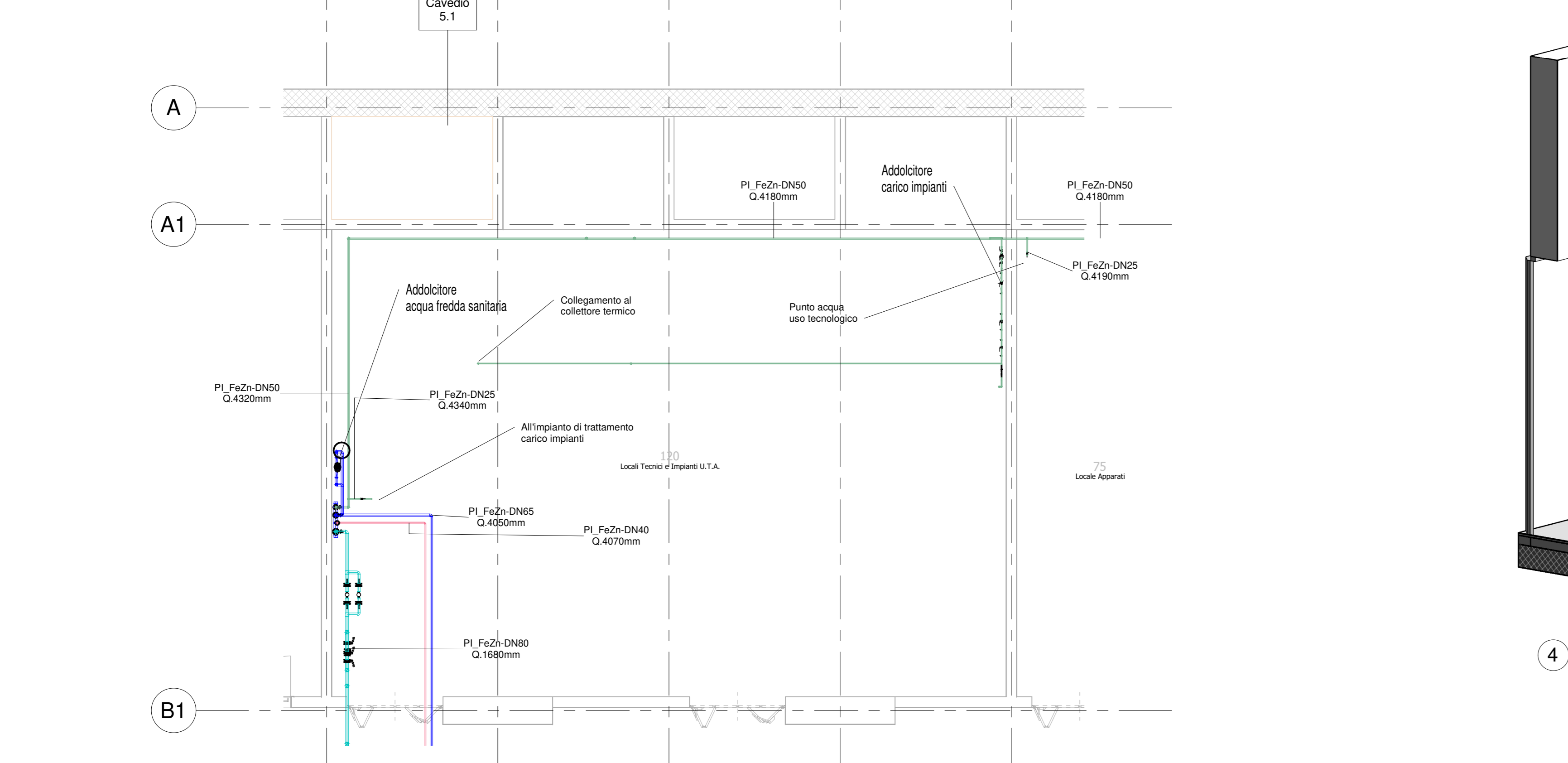


1 02 - Level -1 - Idrico - Zona 1  
1:200

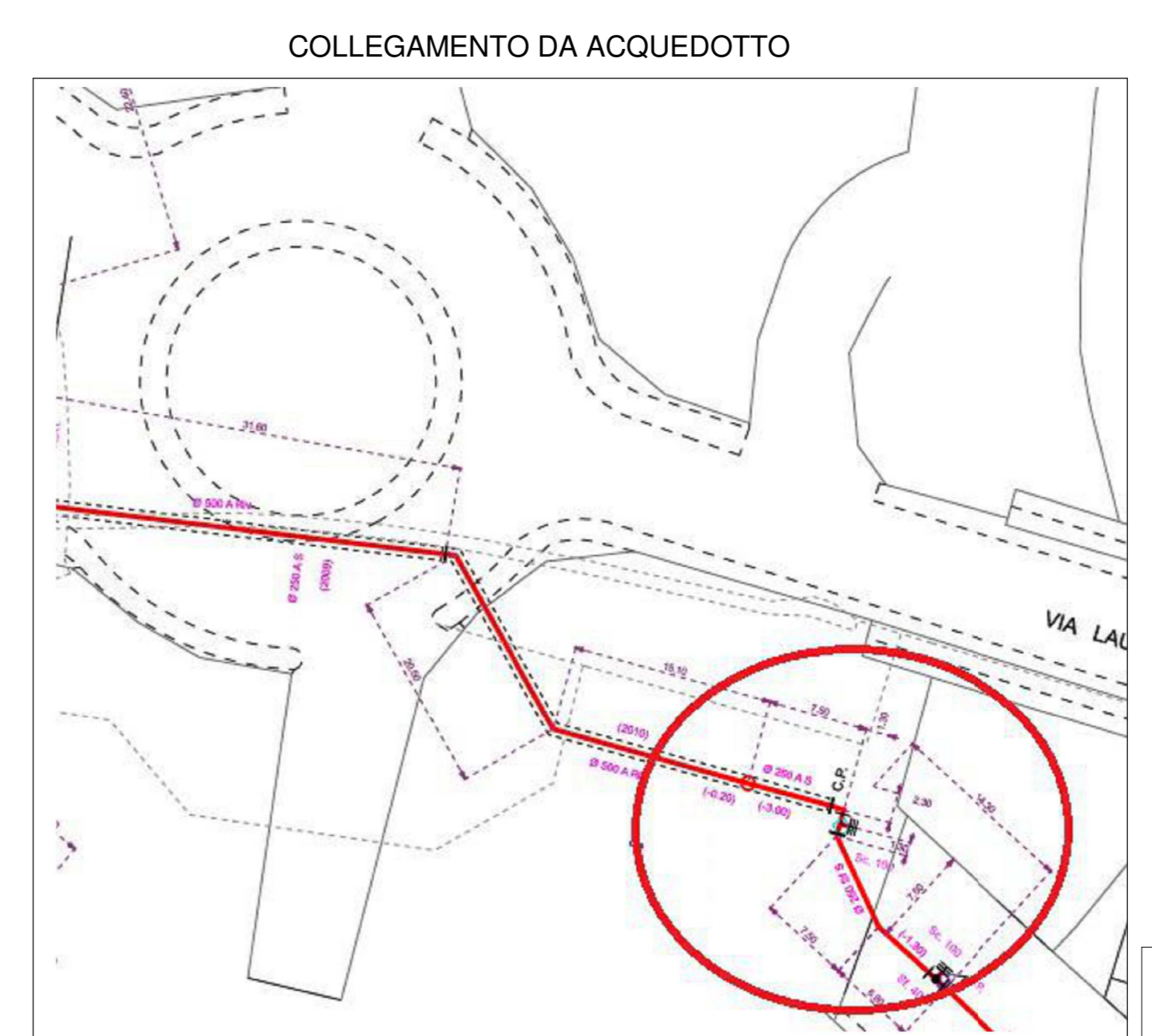
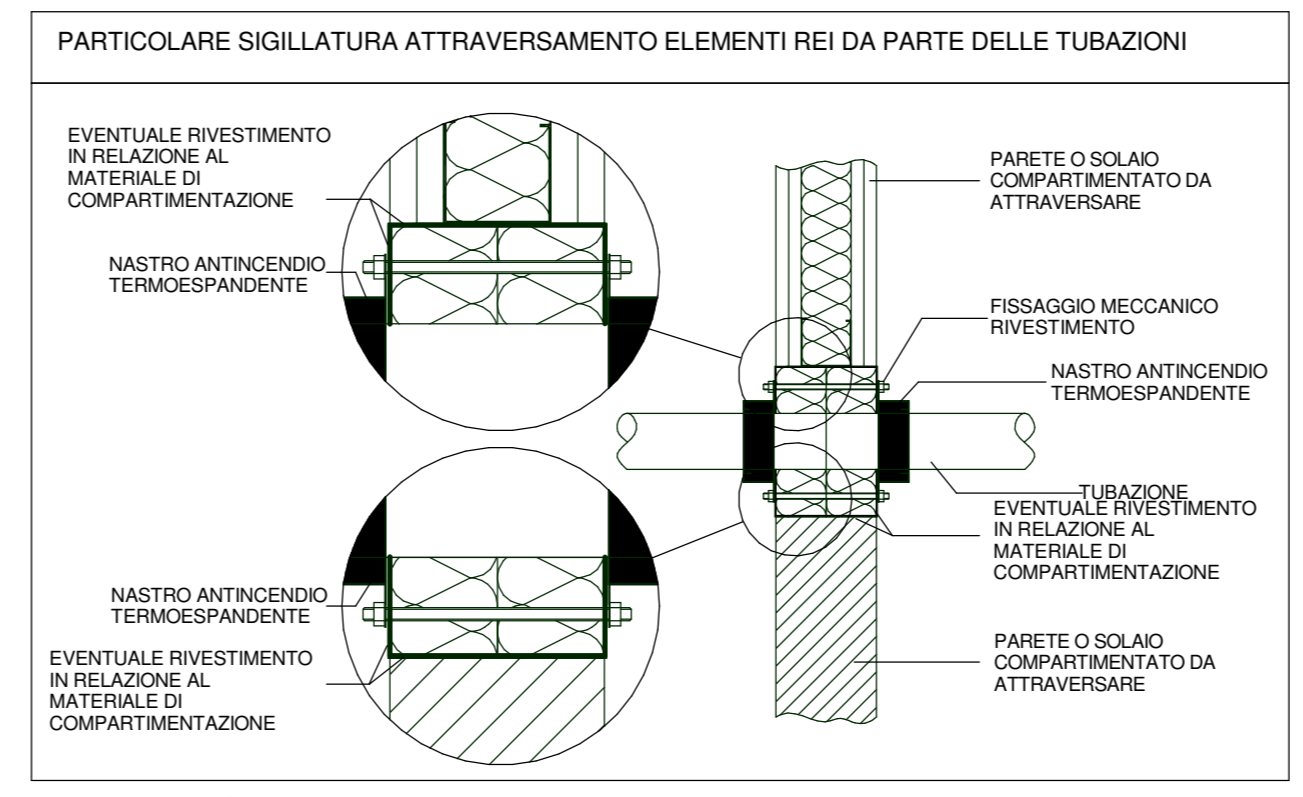
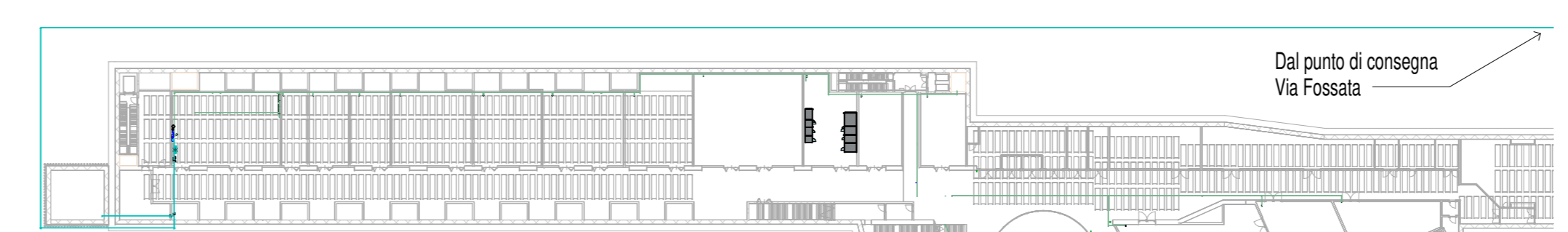


2 02 - Level -1 - Idrico - Zona 2  
1:200

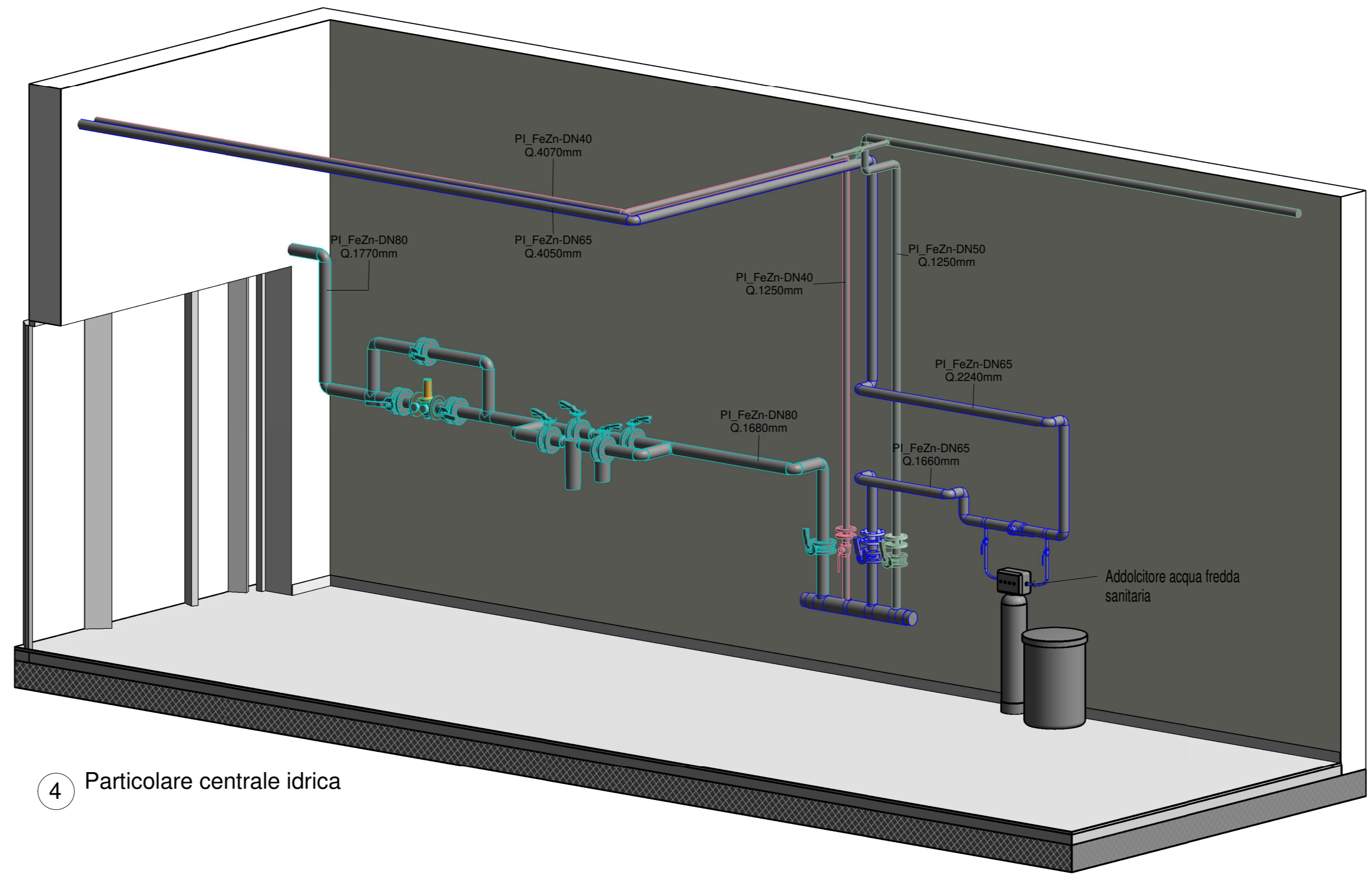
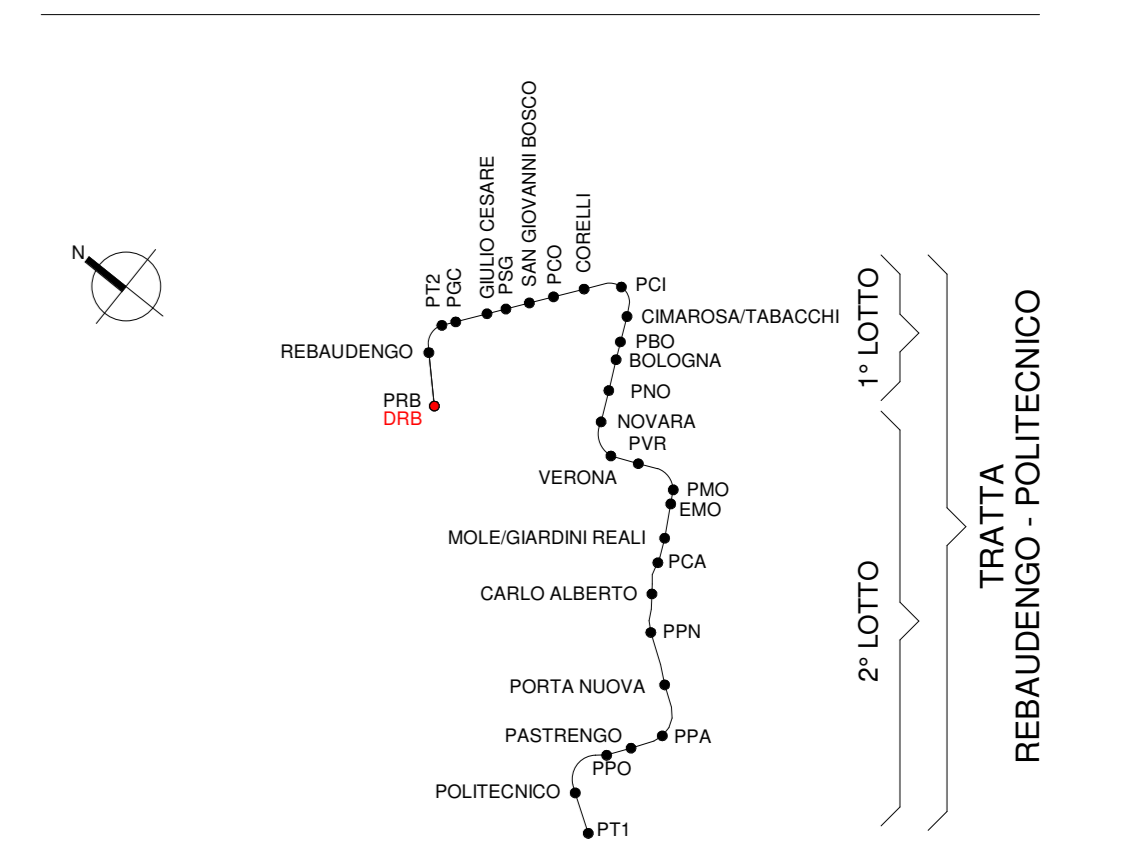


3 02 - Level -1 - Idrico - Stralcio Zona centrale  
1:100

Carico acqua potabile aree esterne scala 1:1000

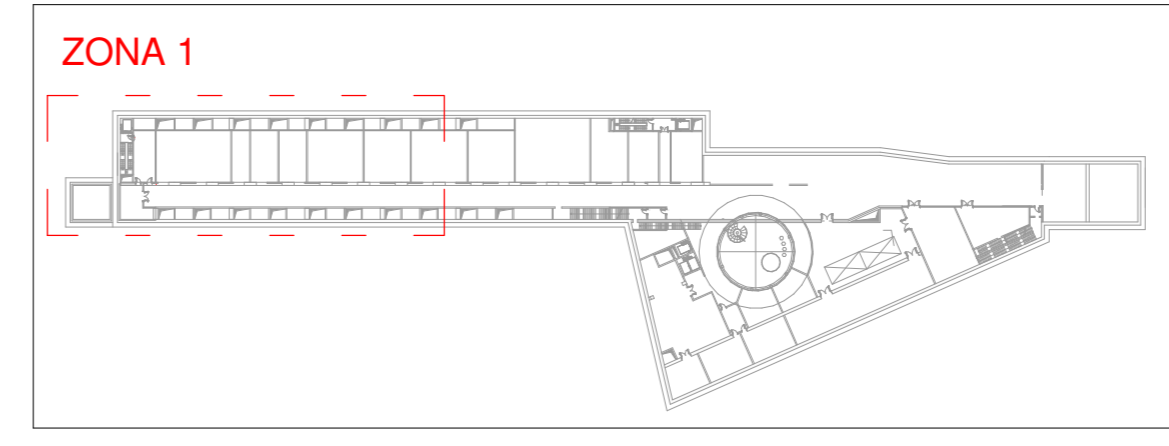


KEY PLAN

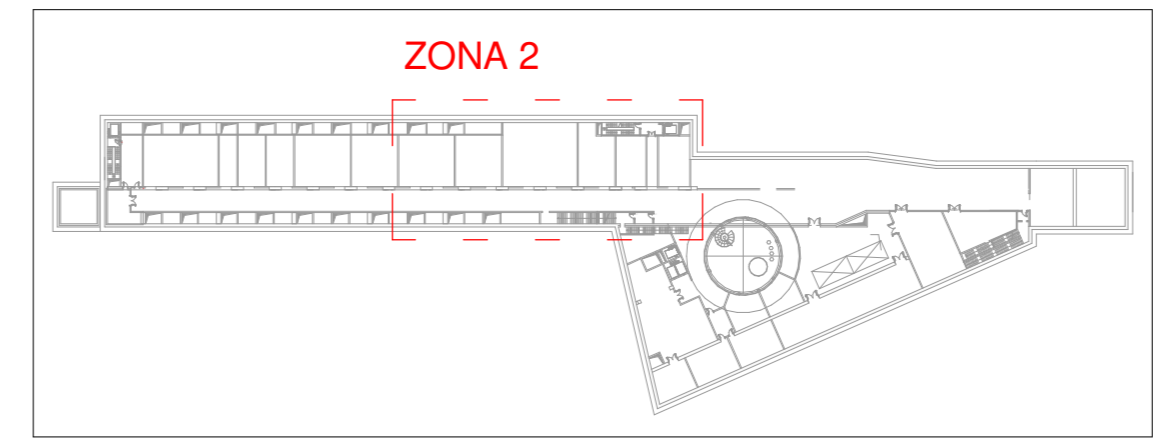


4 Particolare centrale idrica

LEGENDA ALIMENTAZIONI IDROSANITARIE			
IMPIANTO		TUBAZIONI	
Colore	Descrizione	Colore	Descrizione
	IAS15		PI FeZn
	IAS25		PI FeZn
	IAS35		PI FeZn
	IAS45		PI FeZn
	IAS55		PI FeZn
	IAS65		PI FeZn
	IAS75		PI FeZn
	IAS85		PI FeZn
	IAS95		PI FeZn
	IAS105		PI FeZn



Keyplan - Zona 1  
1:2000



Keyplan - Zona 2  
1:2000

ISOLAMENTO GUAINA ELASTOMERO ESPANSO						
Serie UNI EN 14319-1						
Spessori conformi alle categorie A, B e C L. 10/91						
Tipologia tubazione			Spessore isolamento			
Rame	Ferro	Metallplastica	Categoria "A"	Categoria "B"	Categoria "C"	
Diametro [mm]	Diametro [mm]	Diametro [mm]	(sp.100%)	(sp.50%)	(sp.30%)	
8			20,0	10	6	
10		10,0	20,0	10	6	
12			20,0	10	6	
14		12,0	20,0	10	6	
16			20,0	10	6	
18		16,0	20,0	10	6	
22	DN 15		30,0	15	10	
28	DN 20		25,0	15	10	
35	DN 25		30,0	15	10	
42	DN 32		40,0	20	12	
54	DN 40		40,0	20	12	
	DN 50		50,0	25	15	
	DN 65		50,0	25	15	
	DN 80		55,0	30	20	
	DN 100		60,0	30	20	

TUBAZIONE IN FERRO ZINCATO FILETATO						
Serie UNI EN 10225 - UNI EN 10240						
DN	D. est. [mm]	T	M	H	P	S
15	21,4	2,6	1,21	0,24	1,50	0,07
20	26,8	2,6	1,56	0,41	2,00	0,08
25	33,8	3,2	2,41	0,67	3,10	0,11
32	42,5	3,2	3,10	1,09	4,20	0,13
40	48,4	3,2	3,56	1,46	5,10	0,15
50	60,3	3,6	5,03	2,33	7,40	0,19
65	75,8	3,6	6,45	3,88	10,40	0,24
80	88,8	4,0	8,40	5,35	13,80	0,28
100	114,1	4,5	12,80	8,71	21,60	0,34
125	139,7	5,0	18,30	13,21	26,60	0,44
150	165,2	5,0	20,80	16,89	39,70	0,52

LEGENDA APPARECCHIATURE	
Simbolo	Descrizione
	Valvo d'arresto
	Valvo d'arresto isolante
	Isolante
	Isolante isolante
	Isolante

**MINISTERO DELLE INFRASTRUTTURE E DELLA MOBILITÀ SOSTENIBILI**  
**STRUTTURA TECNICA DI MISSIONE**

**Mims**  
**COMUNE DI TORINO**  
**CITTA' DI TORINO**

**METROPOLITANA AUTOMATICA DI TORINO**  
**LINEA 2 - TRATTA POLITECNICO - REBAUDENGO**  
**PROGETTAZIONE DEFINITIVA**  
**Lotto Costruttivo 1: Rebaudengo - Bologna**

**PROGETTO DEFINITIVO**  
DIRETTORE PROGETTAZIONE: Ing. R. CROCI  
RESPONSABILE PROGETTAZIONE: Ing. F. AZZARONE  
DESCRIZIONE SPECIFICAZIONE

**INFRA.TO** INFRATRASPORTI.TO S.r.l.

**DEPOSITO OFFICINA REBAUDENGO - IMPIANTI NON DI SISTEMA**  
**IMPIANTO IDRICO SANITARI - ALIMENTAZIONI**  
**PLANIMETRIA LIVELLO -1 - ZONA 1, ZONA 2**

ELABORATO	REV.	SCALA	DATA
MTL2T1A1D IISDRBT002.1	0 2	1:200	21/02/23

AGGIORNAMENTI

REV.	DESCRIZIONE	DATA	REDAITTO	CONTROL.	APPROV.	VISTO
0	EMISSIONE	31/03/22	FAZ	FAZ	FAZ	RCI
1	EMISSIONE FINALE A SEGUITO DI VERIFICA PREVENTIVA	28/12/22	FAZ	FAZ	FAZ	RCI
2	EMISSIONE FINALE A SEGUITO DI VERIFICA PREVENTIVA	21/02/23	FAZ	FAZ	FAZ	RCI

STAZIONE APPALTANTE  
DIRETTORE DI DIVISIONE INFRASTRUTTURE E MOBILITÀ  
Ing. R. Bertasio  
RESPONSABILE LINEA DEL PROCEEDIMENTO  
Ing. A. Strozziere