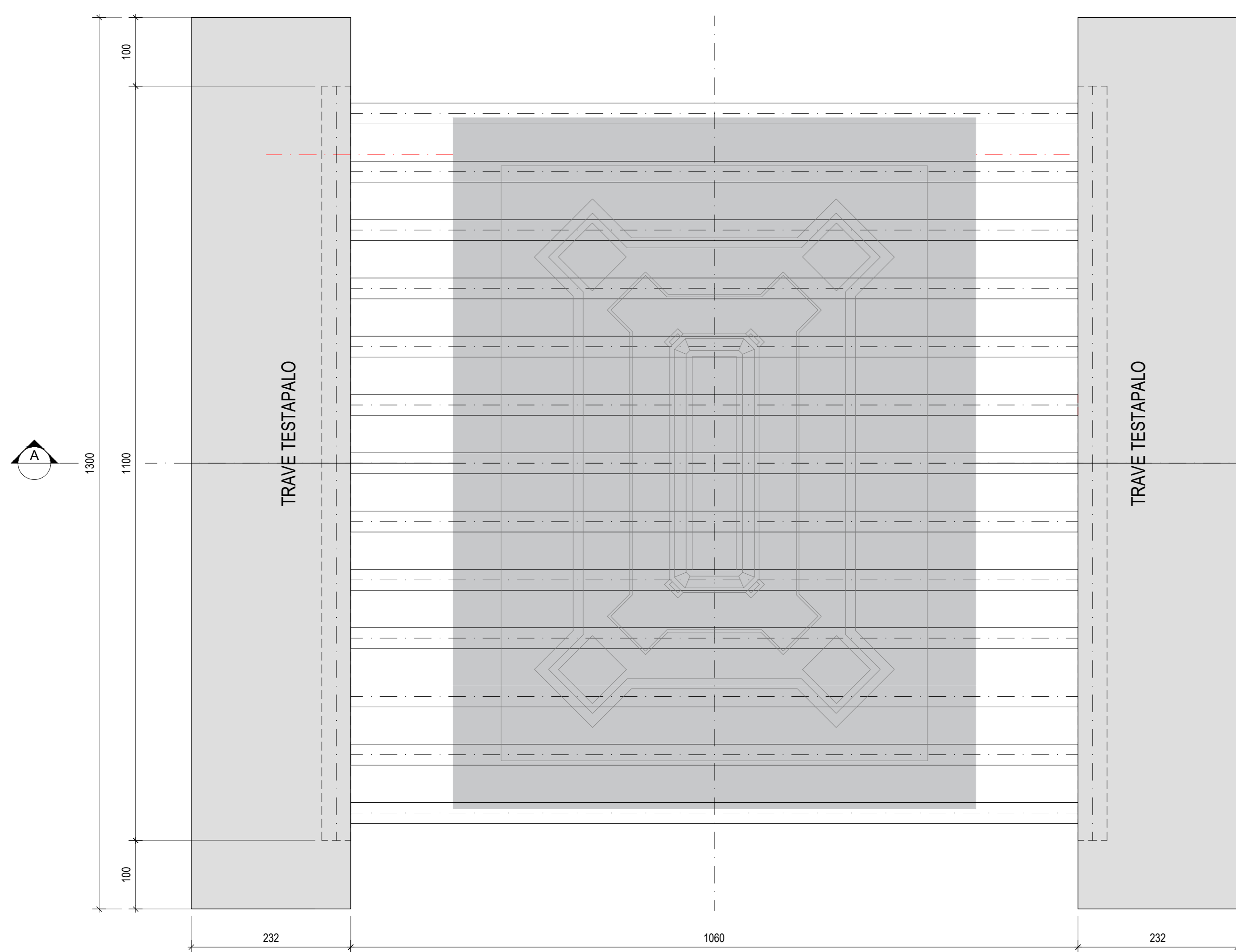
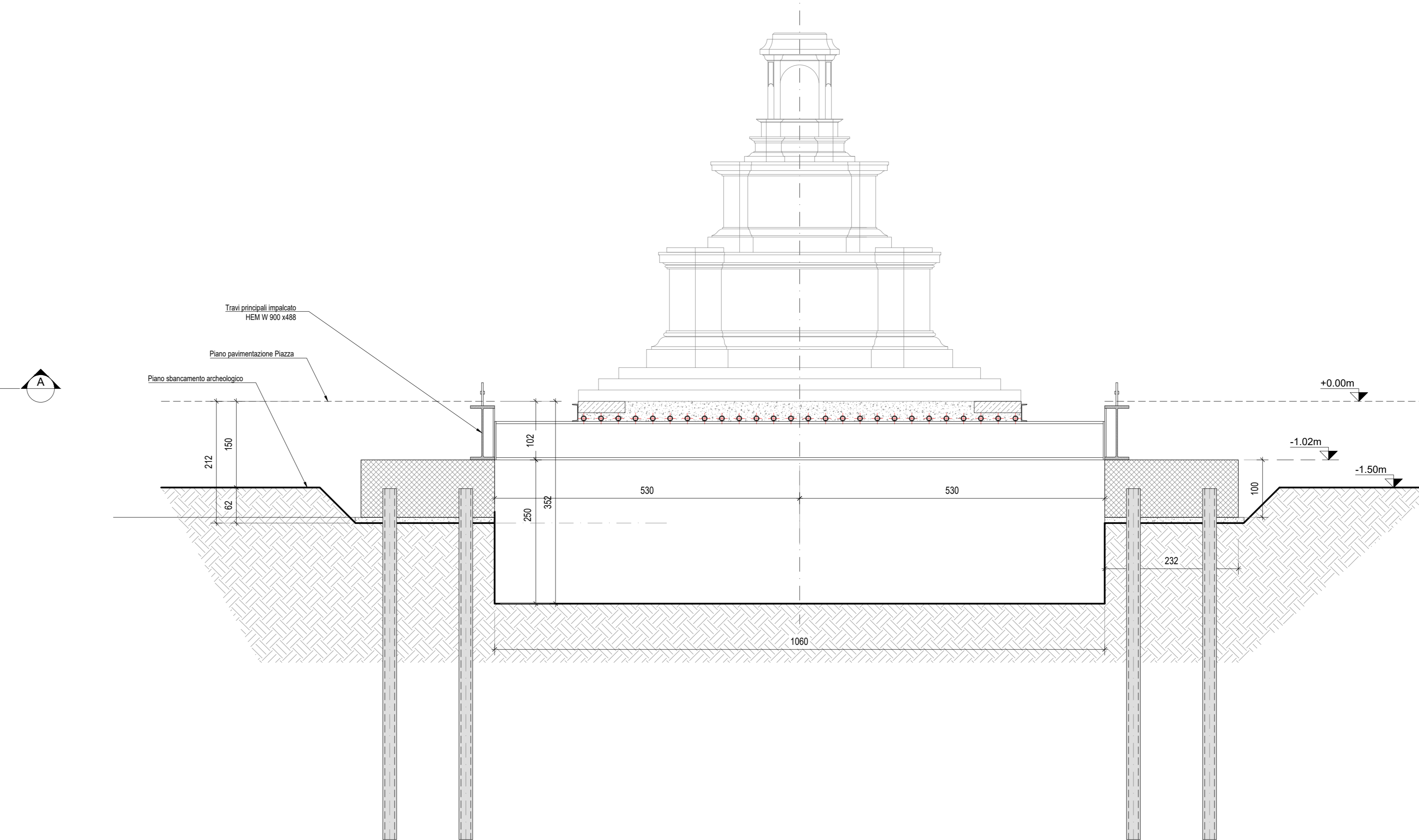


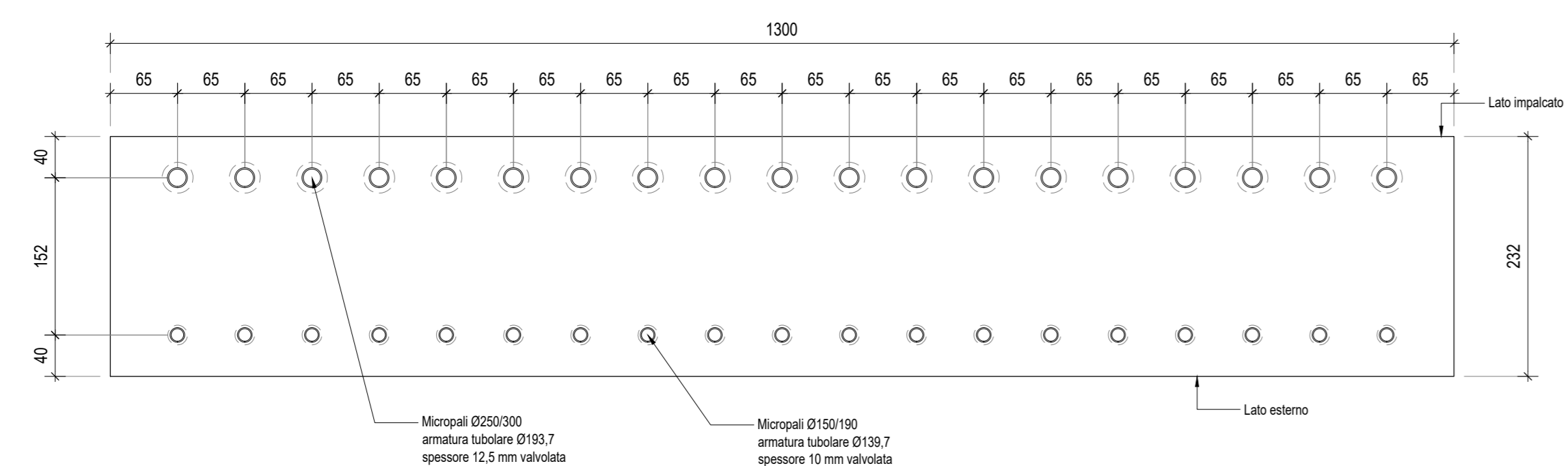
PLANIMETRIA
SCALA 1:50



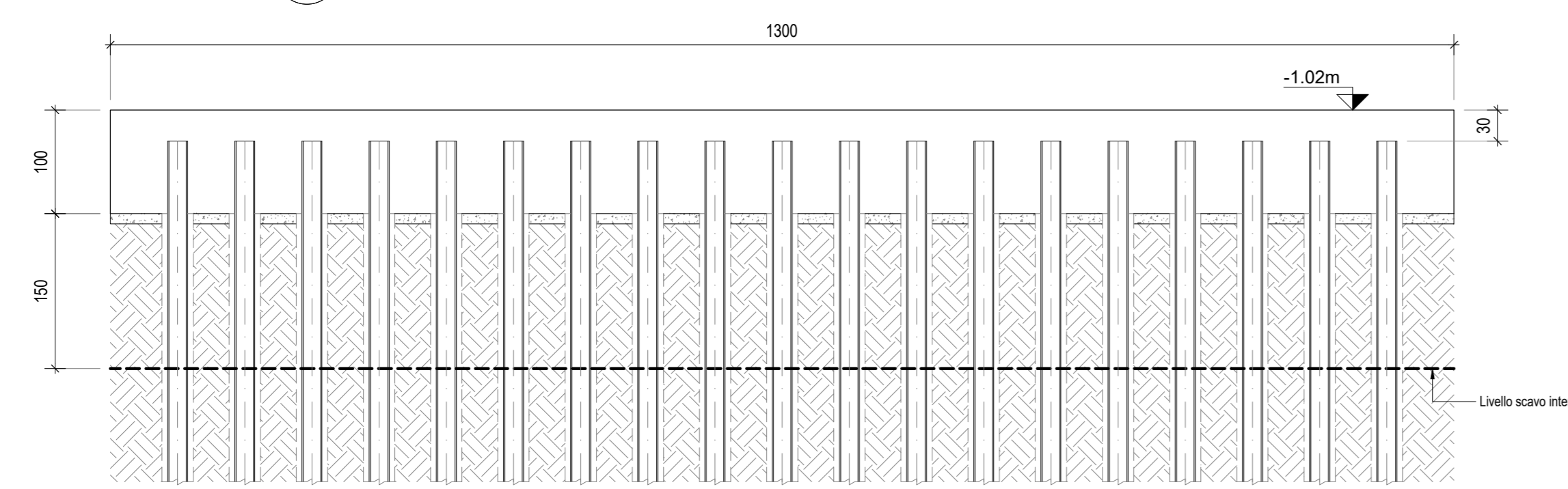
SEZIONE A-A
SCALA 1:50



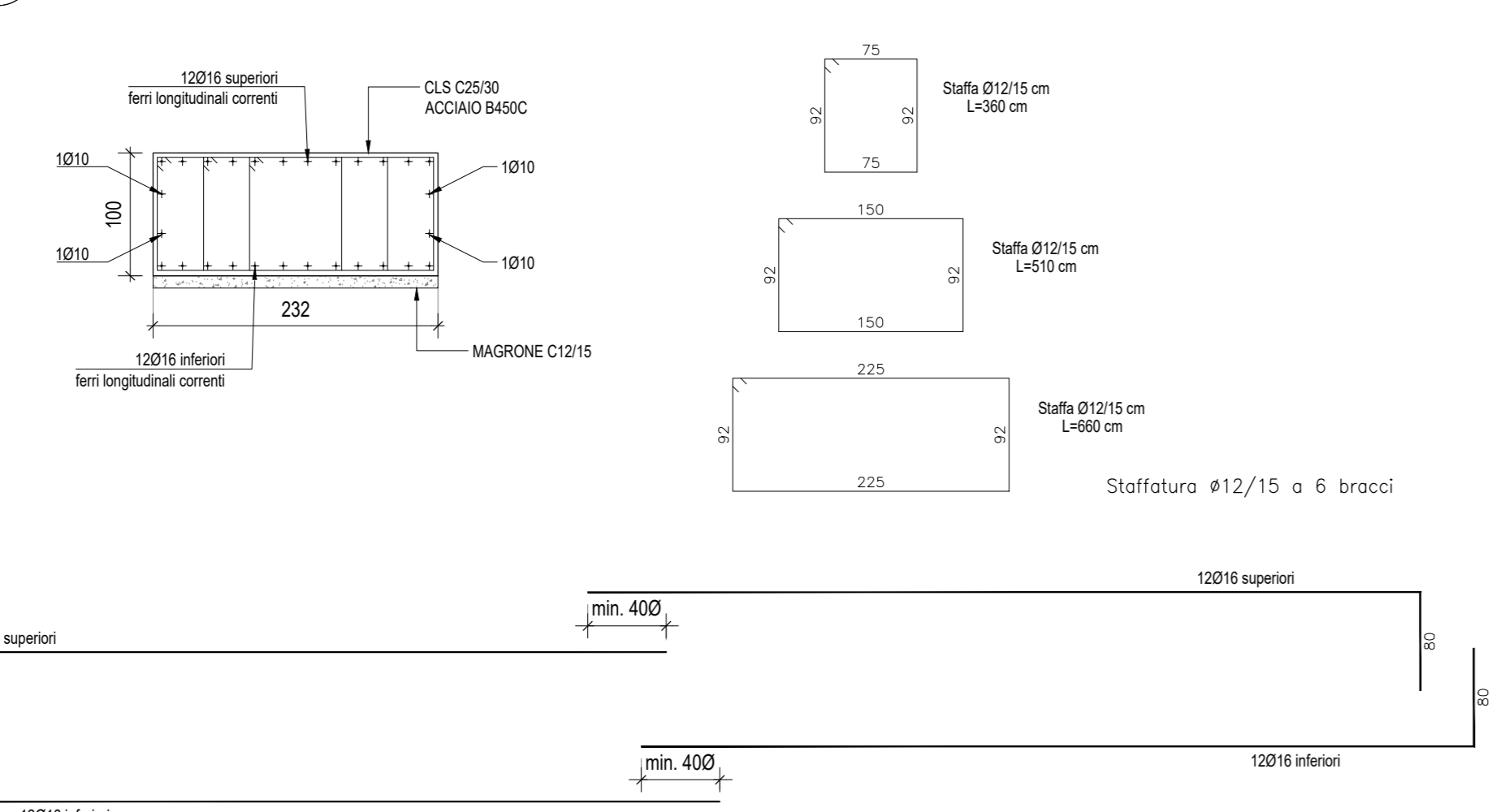
PIANTA TRAVE TESTAPALO
SCALA 1:50



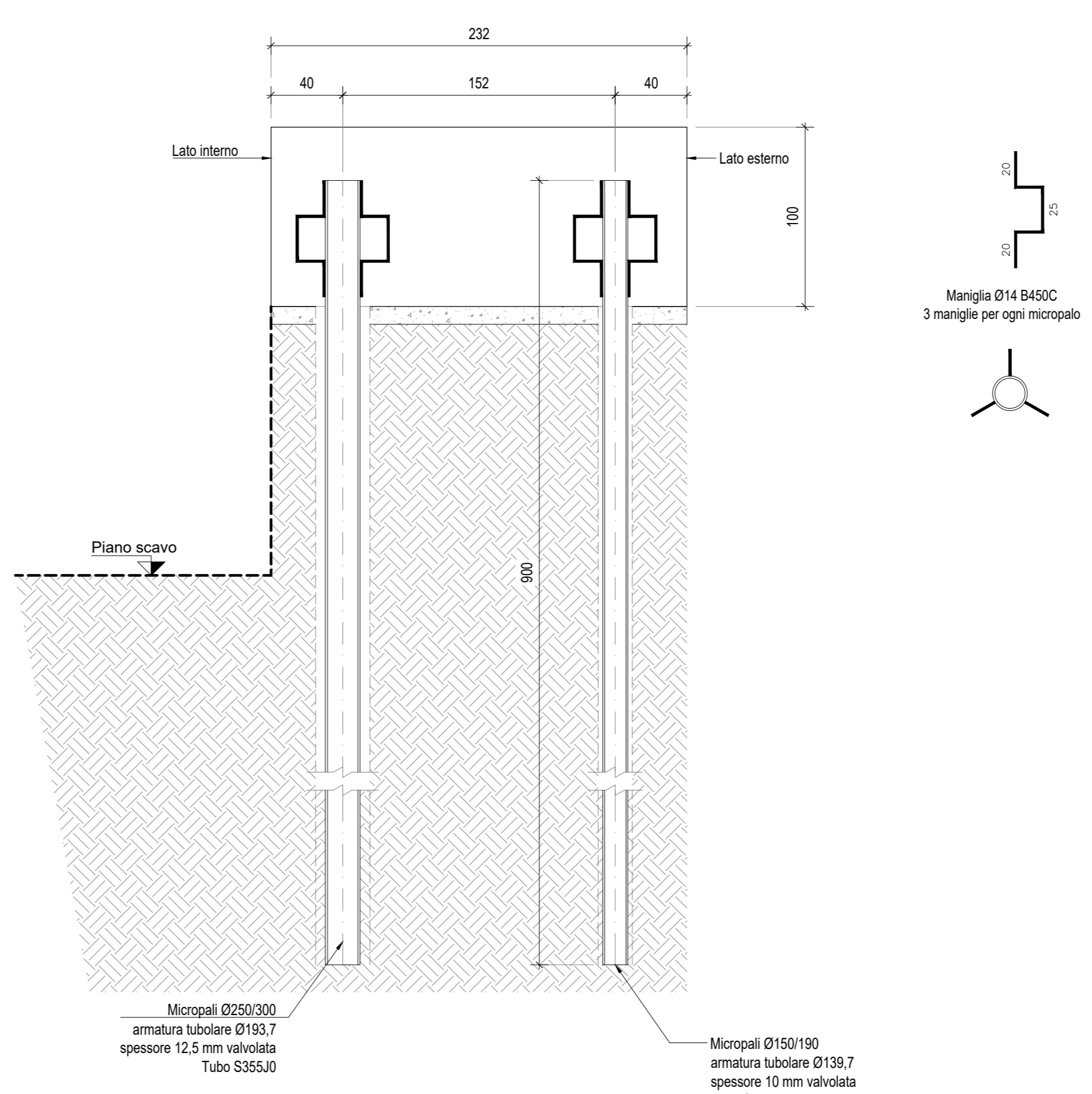
SEZIONE LONGITUDINALE TRAVE TESTAPALO
SCALA 1:50



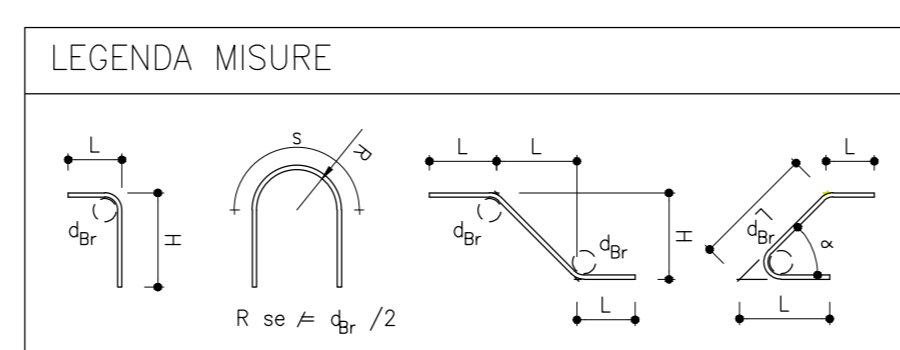
ARMATURA TRAVE TESTAPALO
SCALA 1:50



SEZIONE TRASVERSALE - MICROPALI
SCALA 1:25



Micropali e infillaggi:
 Miscela cementizia: M300
 - Ricca > 25 N/mm²
 - Ricca > 25 N/mm²
 - Acqua: 300 kg
 - Cemento: 600 kg
 - Additivi: 6:10 kg
 - Inerti: 1100:1500 kg



DIAMETRO PIEGATURE d_p :
 ϕ Barra \leq Ø16 mm $d_p = 4\phi$
 ϕ Barra $>$ Ø16 mm $d_p = 7\phi$

MINISTERO
DELLE INFRASTRUTTURE E DELLA MOBILITÀ SOSTENIBILI
STRUTTURA TECNICA DI MISSIONE

Mims
COMUNE DI TORINO
CITY DI TORINO

METROPOLITANA AUTOMATICA DI TORINO
LINEA 2 - TRATTA POLITECNICO - REBAUDENGO
PROGETTAZIONE DEFINITIVA
Lotto Costruttivo 2: Bologna - Politecnico

PROGETTO DEFINITIVO
 DIRETTORE PROGETTAZIONE: Ing. R. Crova
 RESPONSABILE INTEGRAZIONE DISCIPLINE SPECIALISTICHE: Ing. F. Galvagnolo

URBANISTICO - MONUMENTO CARLO ALBERTO
 INTERVENTI DI TRASLAZIONE PROVVISORIA
 FONDAZIONI - PARATIE E TRAVI DI BORDO

ELABORATO	REV.	SCALA	DATA
MTL21A2URBMCAT 027	0	1:50/1:25	13/11/2023

REV.	DESCRIZIONE	DATA	REDAATTO	CONTROL.	APPROV.	VISTO
0	EMISSIONE	10/10/23	FGalvagnolo	GGirola	FGalvagnolo	RCrova
1	Emissione a seguito di verifica preventiva	13/11/23	FGalvagnolo	GGirola	FGalvagnolo	RCrova

STAZIONE APPALTANTE
 DIRETTORE DI DIVISIONE INFRASTRUTTURE E MOBILITÀ
 Ing. R. Bertasio
 RESPONSABILE LINEA DEL PROCEDIMENTO
 Ing. A. Strozzi