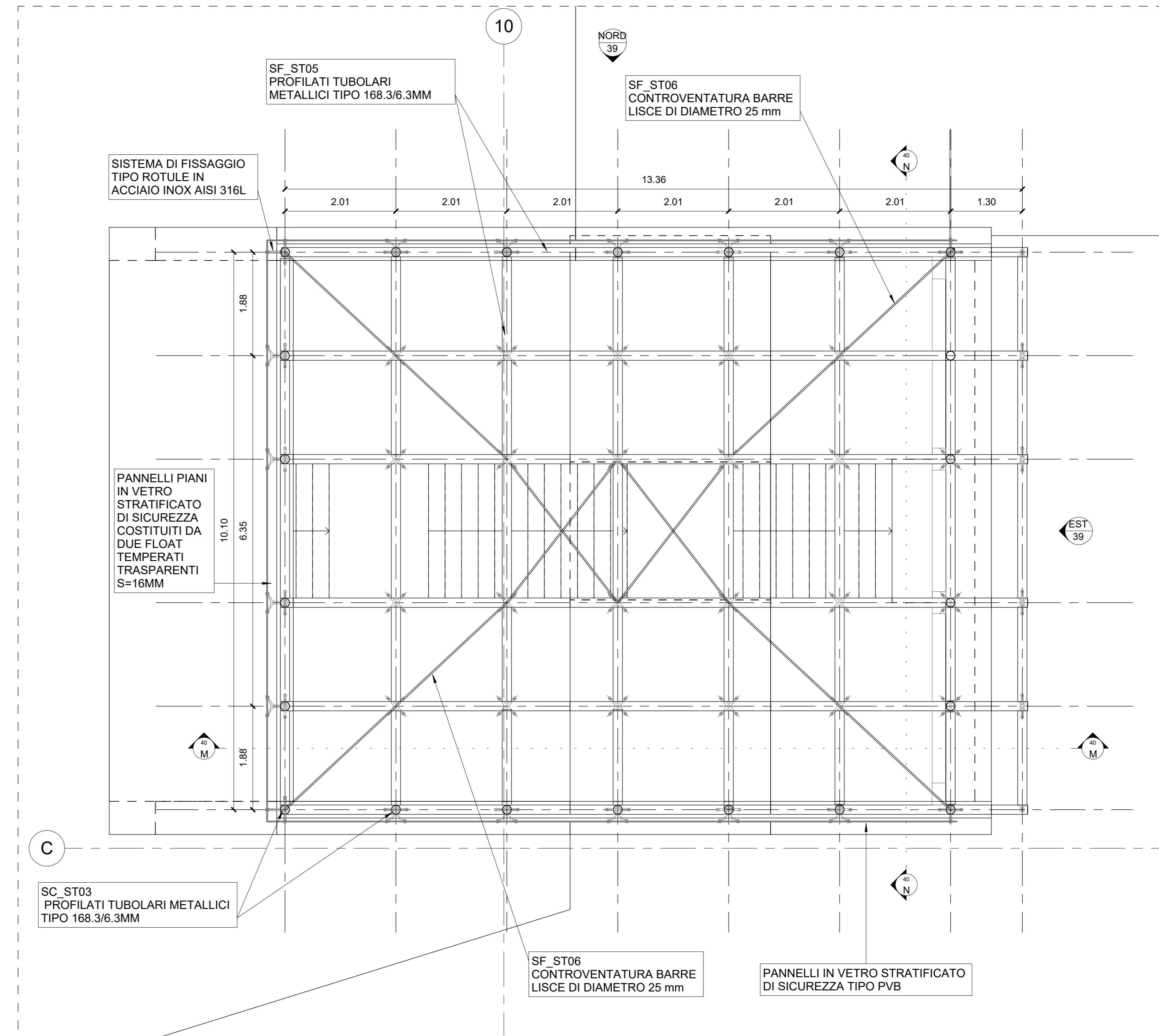
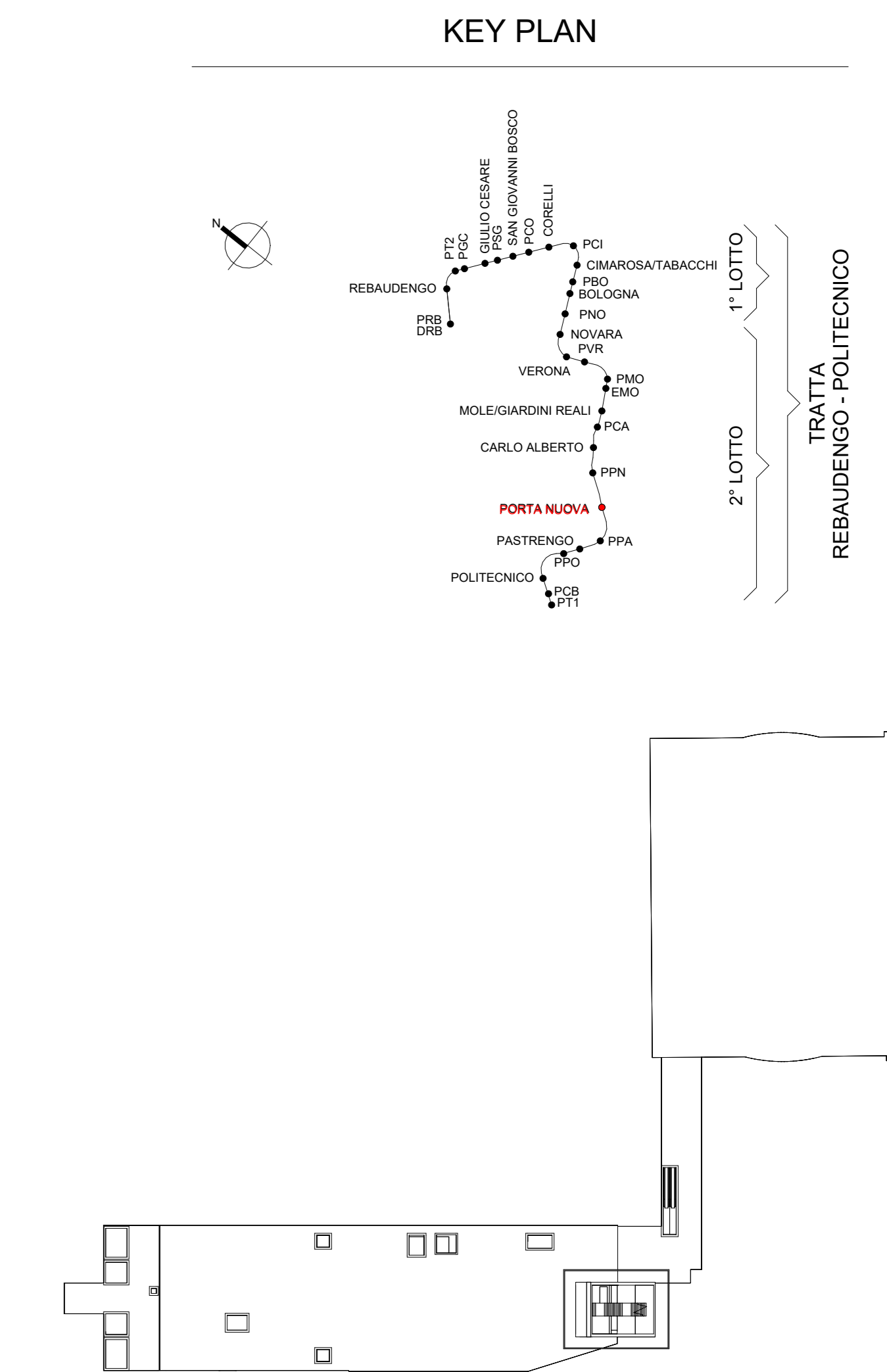


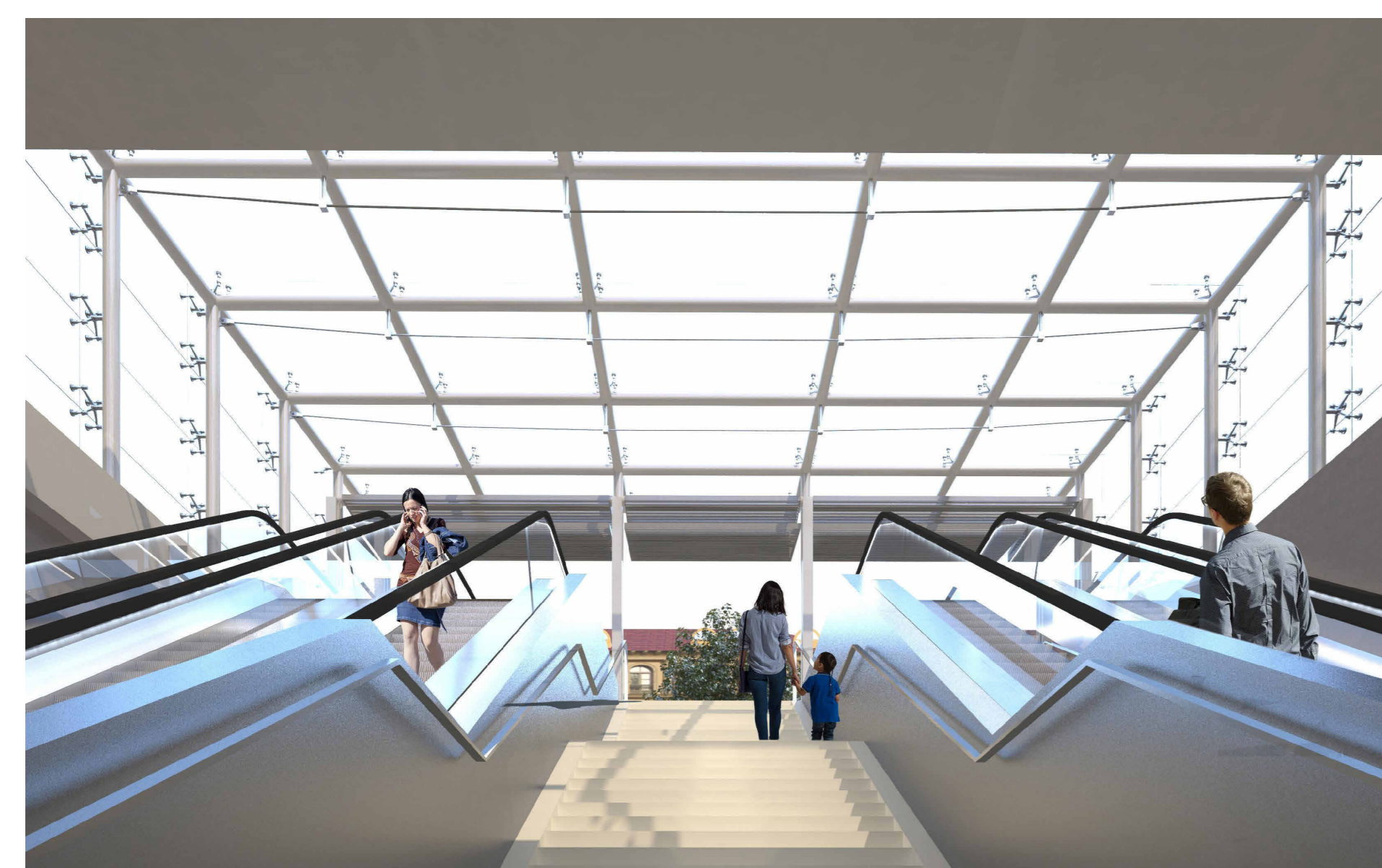
1 Piano Atrio Pensilina
1:50



2 Piano Copertura Pensilina
1:50



3 Render esterno Pensilina
1:50



4 Render Interno Pensilina
1:50

MINISTERO DELLE INFRASTRUTTURE E DELLA MOBILITÀ SOSTENIBILI
STRUTTURA TECNICA DI MISSIONE

Mims
COMUNE DI TORINO
CITTA' DI TORINO

METROPOLITANA AUTOMATICA DI TORINO
LINEA 2 - TRATTA POLITECNICO - REBAUDENGO

PROGETTAZIONE DEFINITIVA
Lotto Costruttivo 2: Bologna - Politecnico

PROGETTO DEFINITIVO		INFRA.TO INFRATRASPORTI.TO S.r.l.	
DIREZIONE PROGETTAZIONE Responsabile integrazione discipline specialistiche	IL PROGETTISTA	PROGETTO STRUTTURALE - STAZIONI SPECIALI STAZIONE PORTA NUOVA Copertura metallica accesso - Carpenteria tav. 1/2	
Ing. R. Crova Dottor. degli Ingegneri della Provincia di Torino n. 60385	Ing. F. Rizzo Dottor. degli Ingegneri della Provincia di Torino n. 9337K	ELABORATO	REV. 0 1
BIM MANAGER Geom. L. D'Accardi		MTL2T1A2D STRSPNT023.1	SCALA 1:50 DATA 25/11/22
AGGIORNAMENTI			
REV.	DESCRIZIONE	DATA	REDAITTO (CONTROL. APPROV. VISTO)
0	EMISSIONE	17/07/22	AVE ECA FRI RCR
1	EMISSIONE FINALE A SEGUITO DI REVISIONE PREVENTIVA	25/11/22	AVM ECA FRI RCR
STAZIONE APPALTANTE		DIRETTORE ED DIVISIONE INFRASTRUTTURE E MOBILITÀ Ing. R. Bertasio	
LOTTO 2 CARTELLA 9.3.4 39 MTL2T1A2D STRSPNT023.1		RESPONSABILE LANCIO DEL PROCEDIMENTO Ing. A. Strozziere	