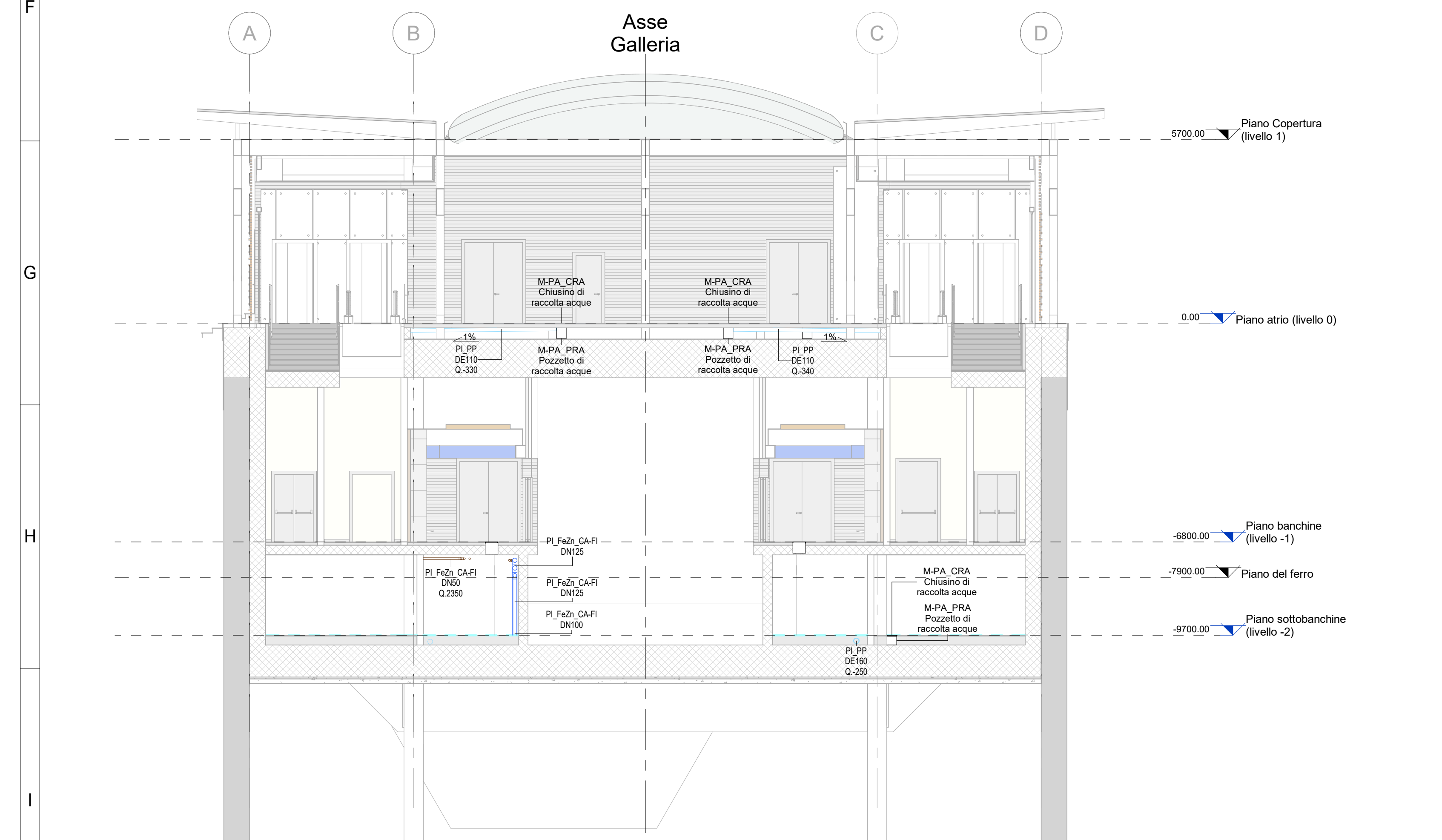
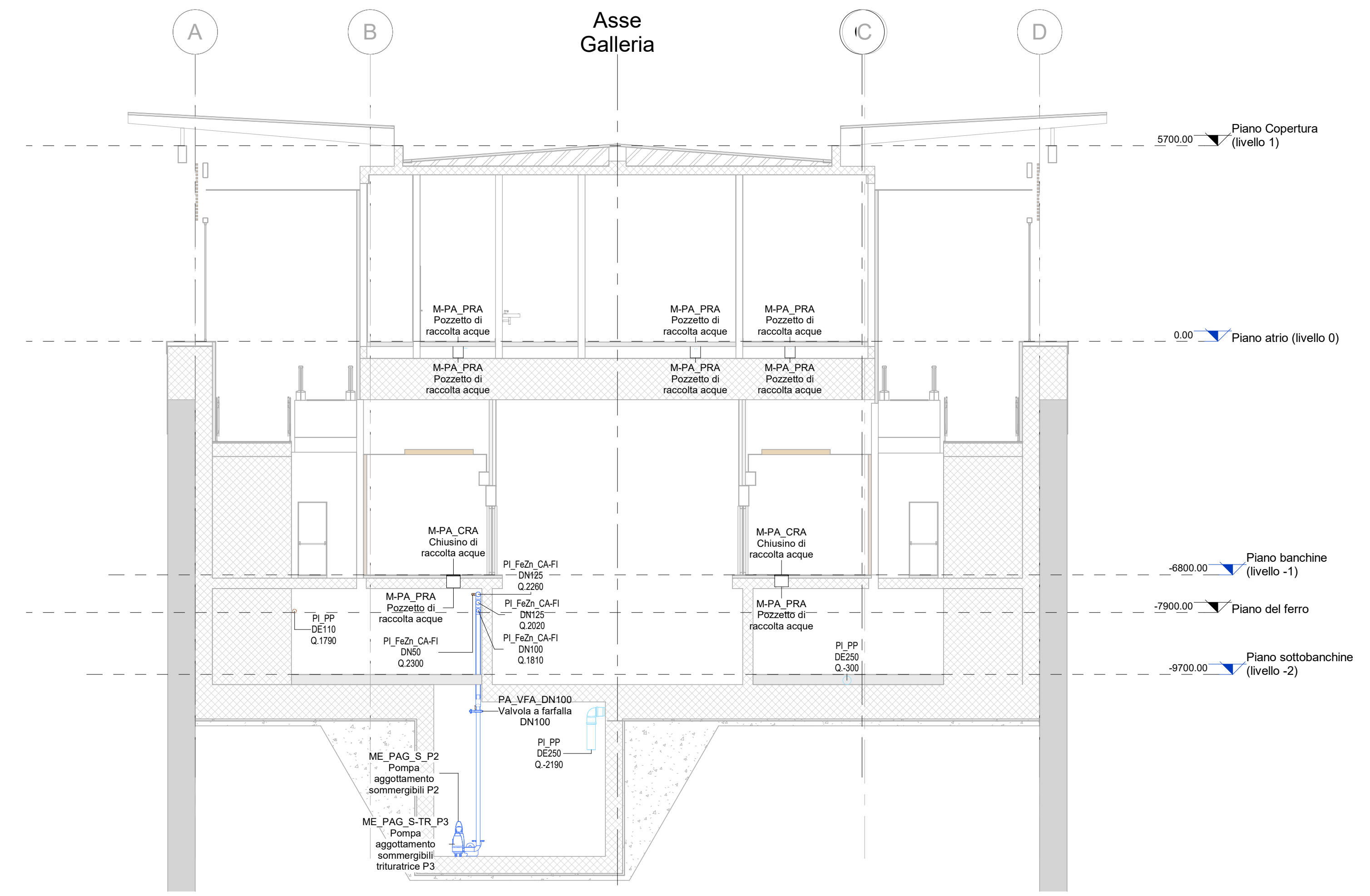


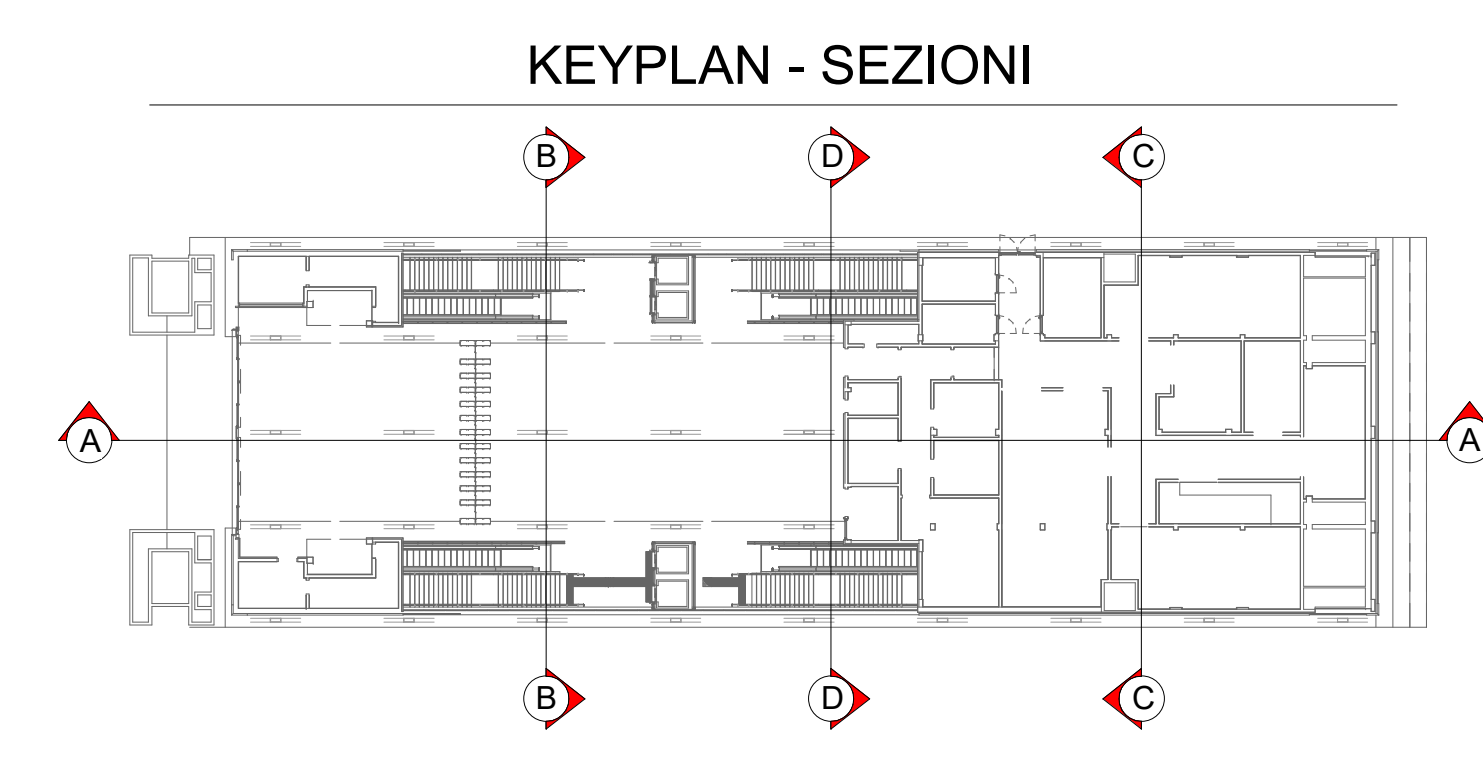
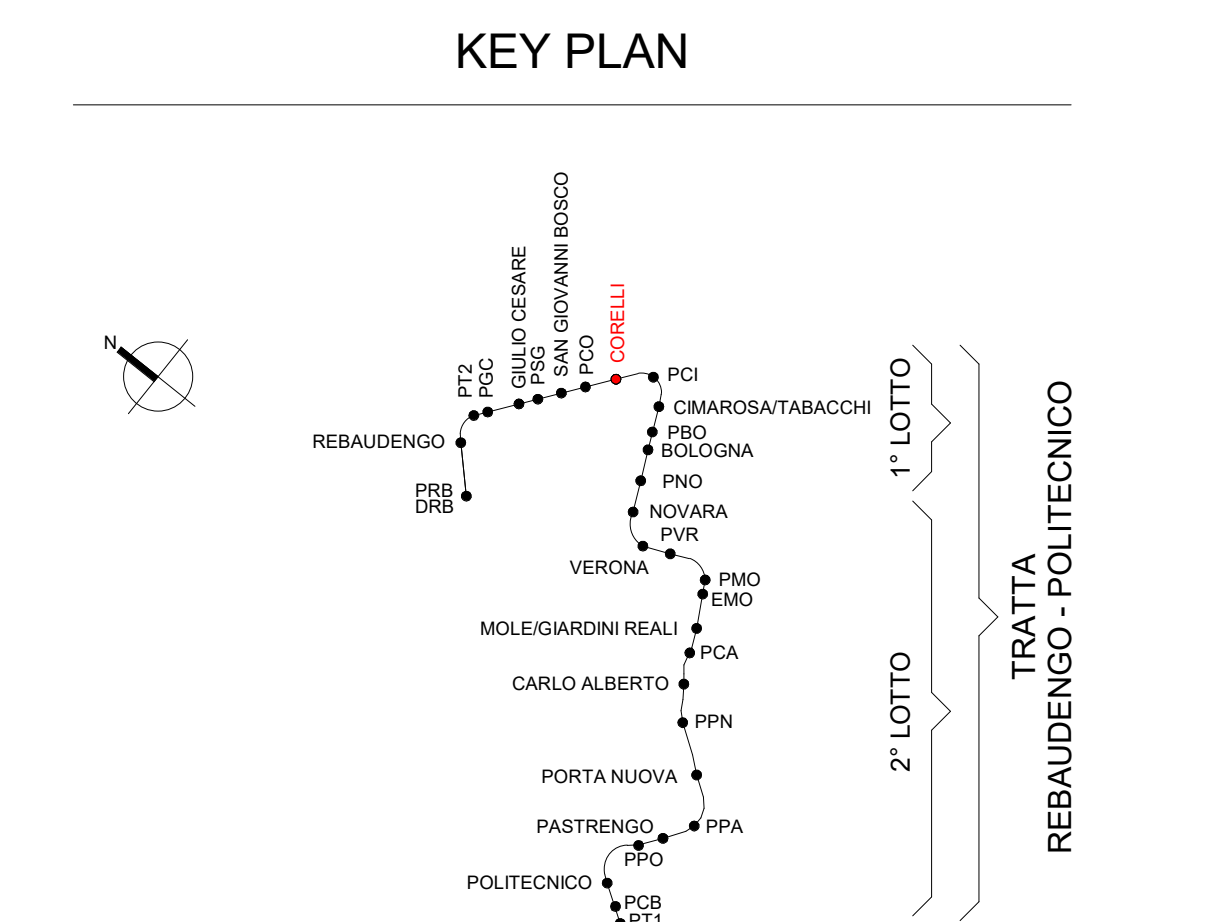
1 Sezione A-A - Longitudinale - Impianto di scarico e aggettamento  
1 : 100



2 Sezione B-B - Trasversale - Impianto di scarico e aggettamento  
1 : 100



3 Sezione D-D - Trasversale - Impianto di scarico e aggettamento  
1 : 100



**Legenda Scarico e aggettamento**

IMPIANTO			TUBAZIONI	
Colore	Abbreviazione	Descrizione	Codice Identità	Descrizione
	S-RAA	Rilancio acque di aggettamento	PI_FeZn_CA-FI	Acciaio zincato a caldo, filettato
	S-ABI	Acque bianche	PI_FEAD-P	Prof. liquidi in pressione
	S-ANE	Acque nere	PI_PP	Polipropilene scarico a innesto
	S-RAN	Rilancio acque nere		

**ETICHETTA TUBI (estesa)**

Codice Identità tubazione  
 Diametro nominale (tubi metallici)  
 Diametro esterno (tubi plastici)  
 Quota di fondo tubazione in mm

PI\_FeZn\_CA-FI DN 100 DE 125 Q.3300 mm

SIMBOLO	Codice Identità	Descrizione
	MPA_CRA	Chiusuro raccolta acque

La ventilazione degli scarichi nei bagni sarà riportata in copertura.

**MINISTERO DELLE INFRASTRUTTURE E DELLA MOBILITÀ SOSTENIBILI**  
**STRUTTURA TECNICA DI MISSIONE**

**Mims**  
**CITTA' DI TORINO**

**METROPOLITANA AUTOMATICA DI TORINO**  
**LINEA 2 - TRATTA POLITECNICO - REBAUDENGO**  
**PROGETTAZIONE DEFINITIVA**  
 Lotto Costruttivo 1: Rebaudengo - Bologna

**PROGETTO DEFINITIVO**

DIRETTORE PROGETTAZIONE: **IL PROGETTISTA** INFRA.TO INFRASTRUTTURE PER IL MOVIMENTO INFRASTRUTTURE TO S.r.l.

Ing. R. Criva (Aut. del Tribunale di Torino n. 60385)  
 Ing. F. Azzarone (Aut. del Tribunale di Torino n. 12287)

**IMPIANTI NON DI SISTEMA - STAZIONE CORELLI**  
**IMPIANTI DI SCARICO E AGGETTAMENTO**  
**SEZIONE TRASVERSALE E LONGITUDINALE**

ELABORATO	REV.	SCALA	DATA
MTL2T1A1D_ISSCOT008	0 2	1 : 100	10/03/2023

BIM MANAGER: Geom. L. D'Accardi

AGGIORNAMENTI: Pg. 1 di 1

REV.	DESCRIZIONE	DATA	REDATTO	CONTROL.	APPROV.	VISTO
0	EMISSIONE	31/03/2022	PVA	AGH	FAZ	RCR
1	Emissione finale a seguito di verifica preventiva	15/12/2022	PVA	AGH	FAZ	RCR
2	Emissione finale a seguito di verifica preventiva	10/03/2023	PVA	FAZ	FAZ	RCR

STAZIONE APPALTANTE: **COMITATO DI PRODUZIONE INFRASTRUTTURE E MOBILITÀ**  
 Ing. R. Bertasio  
 RESPONSABILE UNICO DEL PROCEDIMENTO: Ing. A. Straziero