

LEGENDA SIMBOLI

- Micropalo schema A
- Micropalo schema B

VASCA ANTINCENDIO E ALTRI CAVEDI DI VENTILAZIONE				
Micropali				
Sviluppo paratia [m]	Interasse [m]	Lunghezza micropalo [m]	Numero micropali	
Schema B	46.80	0.40	13.00	118

Puntoni				
Diametro [mm]	Spessore [mm]	Livelli	Numero puntoni [.]	Totale puntoni [.]
Schema B1	Ø219.1	8,0	2	8
Schema B2	Ø288.5	8,0	2	8
Schema B2	Ø355.6	10,0	2	3

Travi di ripartizione				
Tipologia	Lunghezza sviluppo trave [m]	Livelli	Numero travi [.]	Lunghezza a totale [m]
Schema B1	C.A	46,8	2	1
Schema B1	HEB300	46,8	1	46,8
Schema B2	C.A	46,80	1	1
Schema B2	HEB400	46,80	1	46,80

ACCESSI				
Micropali				
Sviluppo paratia [m]	interasse [m]	Lunghezza micropalo [m]	Numero micropali	
Schema A	19,1	0,4	6	49

FASI COSTRUTTIVE:

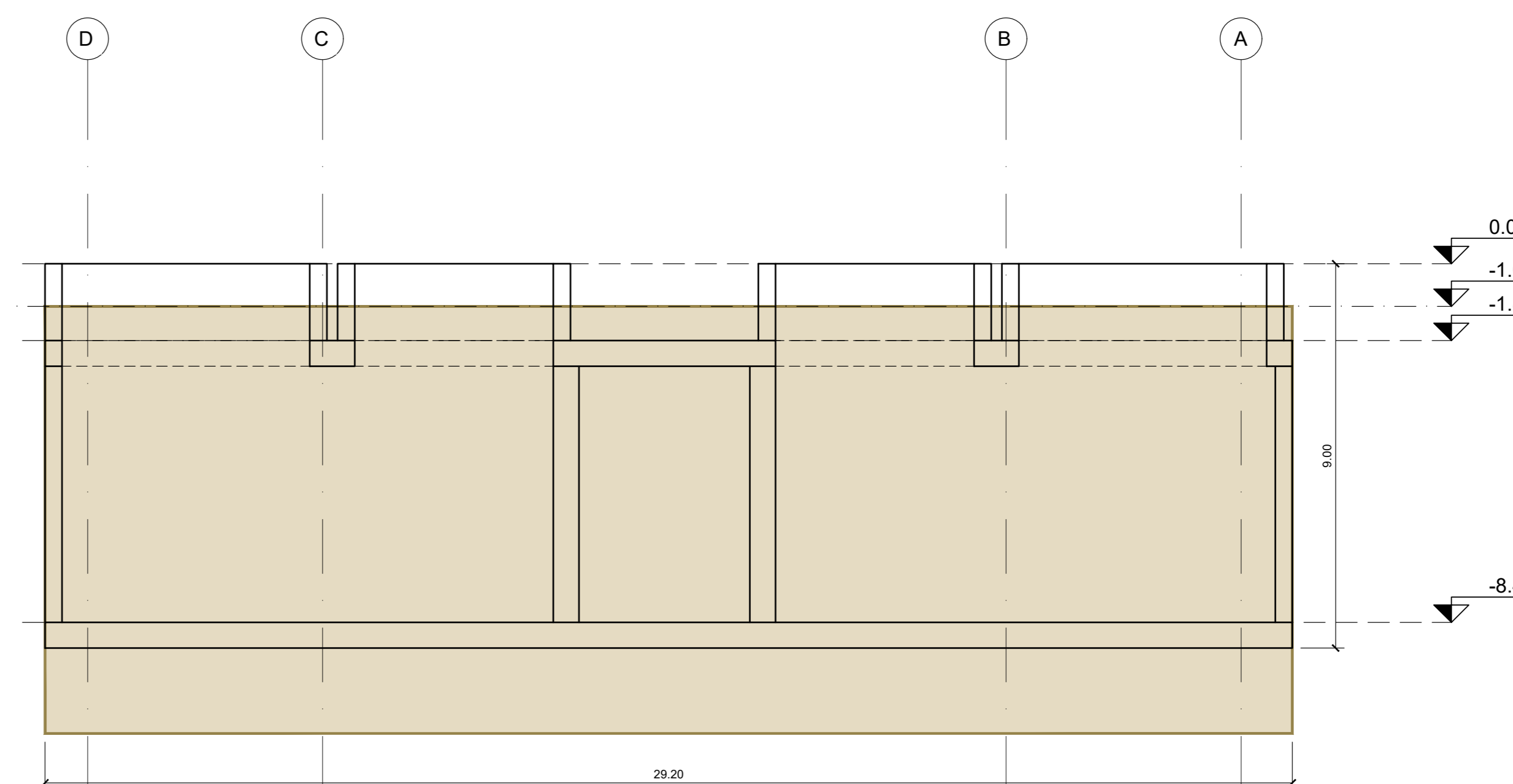
- Operazioni preliminari quali deviazioni, rimozioni superficiali e bonifiche (si vedano le tavole costruttive generali).
- Prescavo fino alla profondità di circa 1.0m e getto di calcestruzzo proiettato a protezione.
- Realizzazione dei micropali con sistema Odex.
- Realizzazione del cordolo di testa in C.A.
- Installazione puntoni di testa (non applicabile allo Schema A).
- Getto del calcestruzzo proiettato rinforzato con maglia elettrosaldata.
- Scavo fino alla quota di imposta del primo ordine di puntoni.
- Installazione delle travi di ripartizioni e dei puntoni.
- Reiterazione fasi precedenti fino al raggiungimento del fondo scavo.

NOTE GENERALI:

- Tutte le dimensioni indicate sono espresse in cm.
- Le quote altimetriche si riferiscono alle quote relative rispetto al livello stradale.
- Per i valori di incidenza delle armature metalliche fare riferimento alle tavole di carpenteria delle strutture.

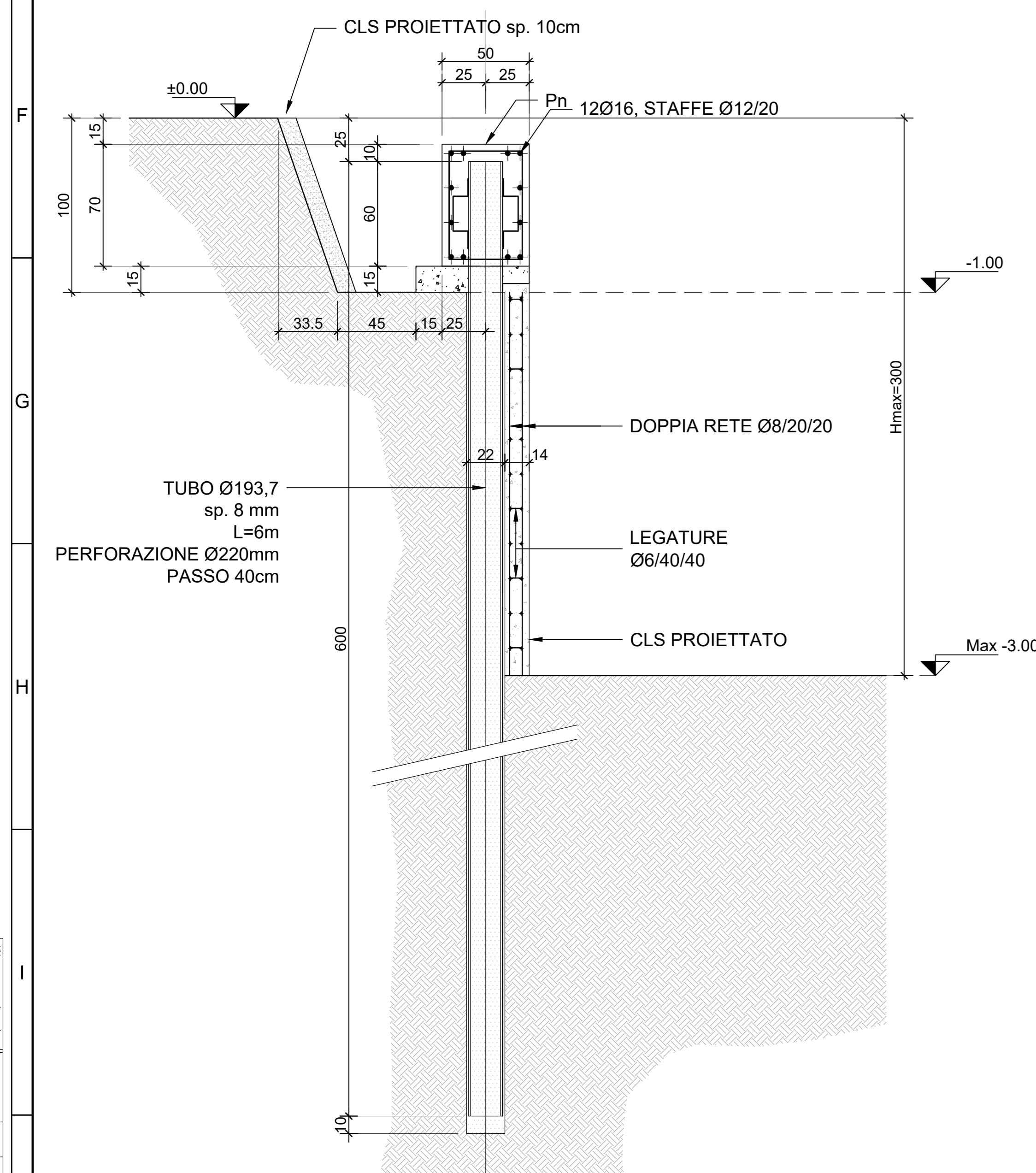
2 SEZIONE LONGITUDINALE A-A

SCALA 1:100



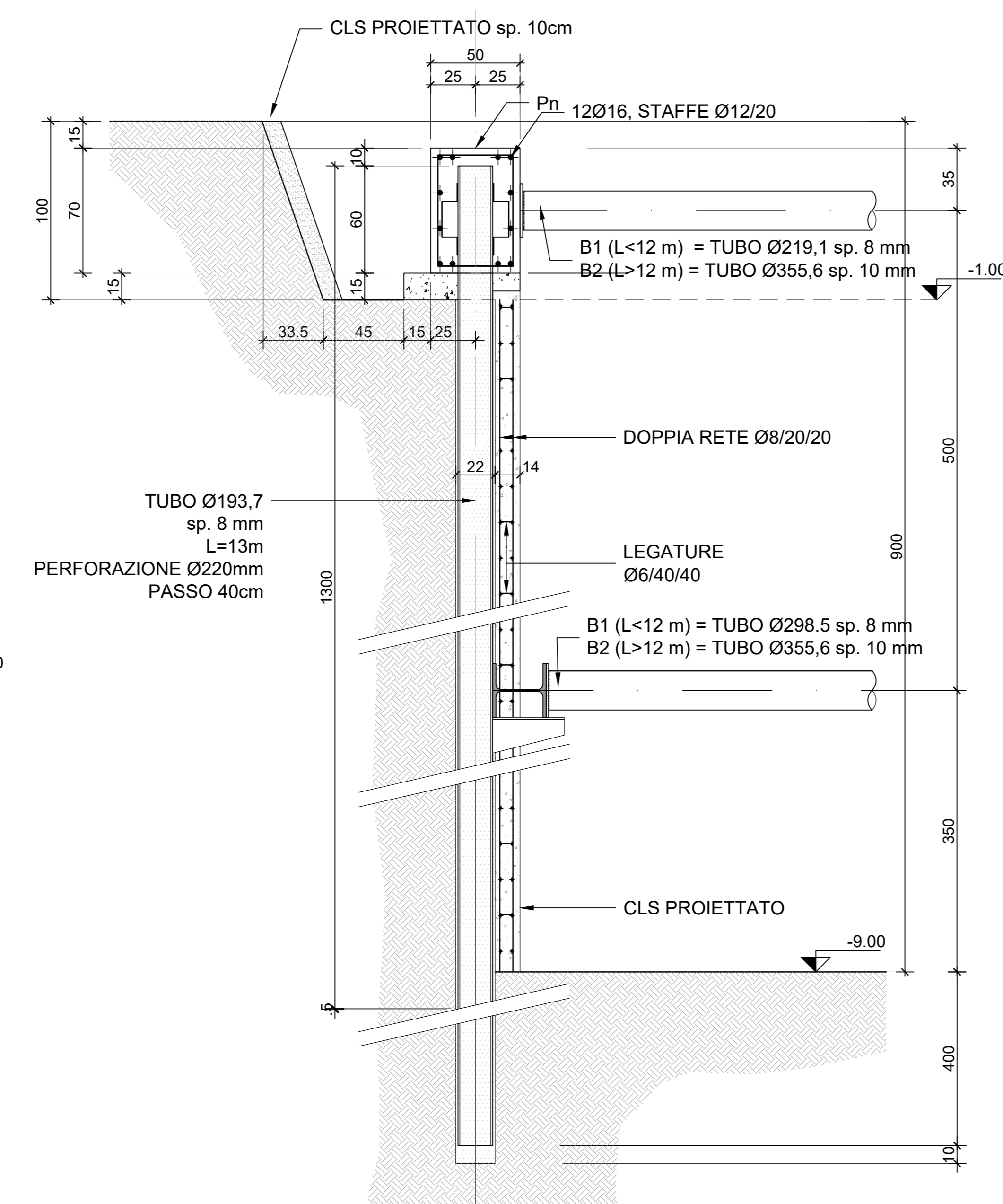
3 SEZIONE TIPO - SCHEMA A

SCALA 1:20



4 SEZIONE TIPO - SCHEMA B

SCALA 1:20



MINISTERO DELLE INFRASTRUTTURE E DELLA MOBILITÀ SOSTENIBILI
STRUTTURA TECNICA DI MISSIONE

COMUNE DI TORINO

METROPOLITANA AUTOMATICA DI TORINO
LINEA 2 - TRATTA POLITECNICO - REAUDENGO
PROGETTAZIONE DEFINITIVA
 Lotto Costruttivo 2: Bologna - Politecnico

PROGETTO DEFINITIVO		INFRASPORTI.TO S.r.l.			
DIRETTORE PROGETTAZIONE	IL PROGETTISTA				
Ing. R. Crova Ordine degli Ingegneri della Provincia di Torino n. 60385	Ing. F. Rizzo Ordine degli Ingegneri della Provincia di Torino n. 9337K				
PROGETTO STRUTTURALE-STAZIONI SPECIALI					
STAZIONE PORTA NUOVA					
Accessi, vasca di accumulo e camere di ventilazione - Schemi tipologici di scavo					
ELABORATO	REV.	SCALA	DATA		
BIM MANAGER Geom. L. D'Accardi	0	1	25/11/2022		
AGGIORNAMENTI					
Fig. 1 di 1					
REV.	DESCRIZIONE	DATA	REDAITTO/CONTROL.	APPROV.	VISTO
0	EMISSIONE	18/01/22	VFL	ECA	FRI RCR
1	EMISSIONE FINALE A SEGUITO DI VERIFICA PREVENTIVA	25/11/22	VFL	ECA	FRI RCR
-	-	-	-	-	-
-	-	-	-	-	-
-	-	-	-	-	-

LOTTO 2 CARTELLA [9.3.3] 37 MTL2T1A2D STRSPNT021

STAZIONE APPALTANTE
 DIRETTORE DI DIVISIONE INFRASTRUTTURE E MOBILITÀ
 Ing. R. Bertasio

RESPONSABILE LINEA DEL PROCEDIMENTO
 Ing. A. Strozziro