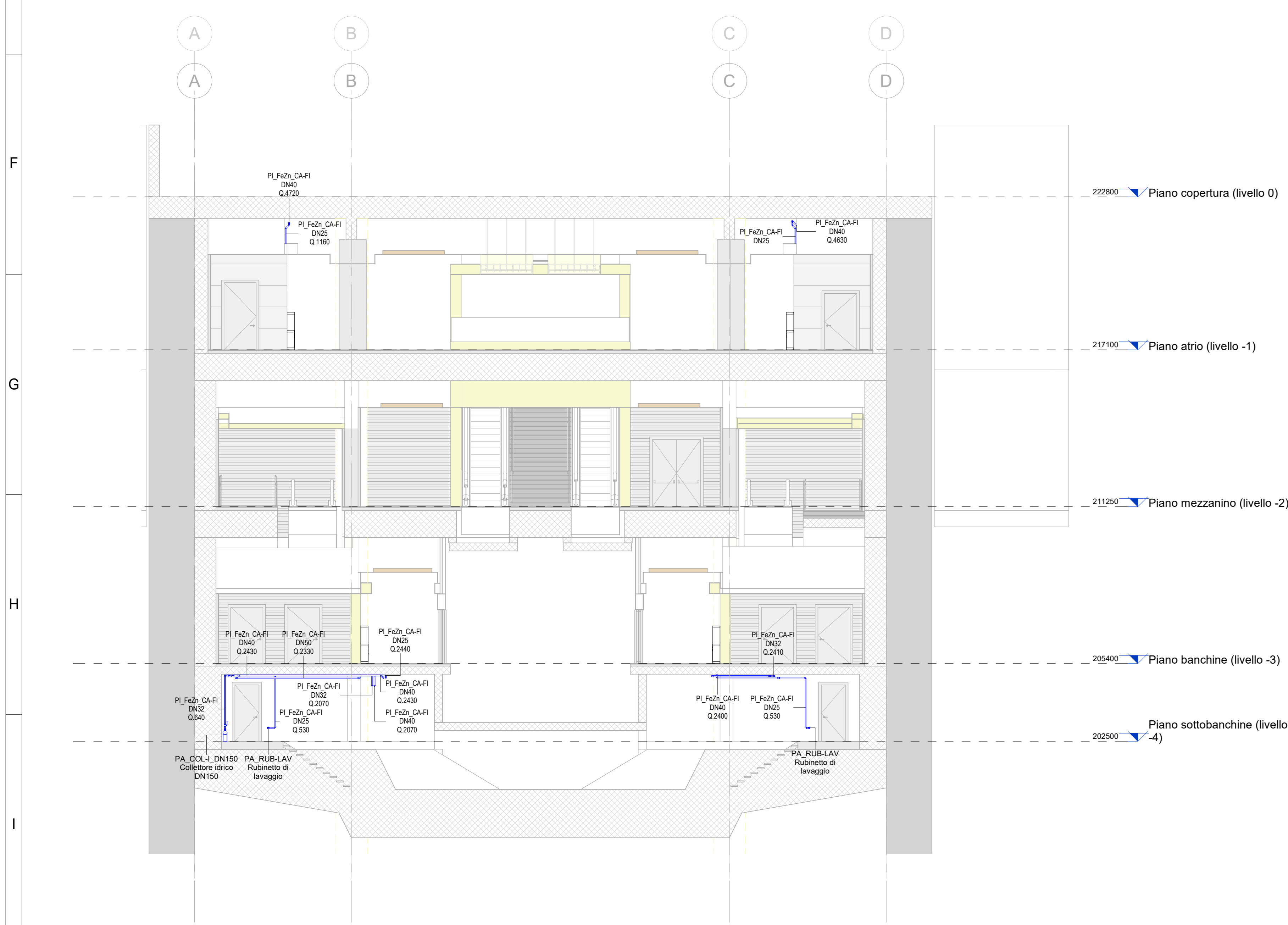


1 Sezione A-A - Longitudinale - Impianto idrico sanitario
1 : 100



IMPIANTO			TUBAZIONI	
Colore	Abbreviazione	Descrizione	Codice Identità	Descrizione
	I-AFS	Acqua fredda sanitaria	PI_FeZn_CAFI	Acciaio zincato a caldo, filettato

ETICHETTA TUBI (estesa)		
PI_FeZn_SF	DN 100 DE 125	Quota di fondo tubazione in mm Q.3300 mm

SIMBOLO	Codice Identità	Descrizione
	-	Sanitario wc
	-	Sanitario lavabo
	PA_RUB-LAV	Rubinetto di lavaggio
	PR-UNI_RE1120	Attraversamento RE1120
	PR-UNI_RE360	Attraversamento RE360

2 Sezione A-A - Trasversale - Impianto idrico sanitario
1 : 100

MINISTERO DELLE INFRASTRUTTURE E DELLA MOBILITÀ SOSTENIBILI
STRUTTURA TECNICA DI MISSIONE

COMUNE DI TORINO

METROPOLITANA AUTOMATICA DI TORINO
LINEA 2 - TRATTA POLITECNICO - REBAUDENGO
PROGETTAZIONE DEFINITIVA
Lotto Costruttivo 2: Bologna - Politecnico

PROGETTO DEFINITIVO

DIRETTORE PROGETTAZIONE Responsabile integrazione discipline specialistiche	IL PROGETTISTA	INFRASTRASPORTI.TO S.r.l.
--	----------------	---------------------------

Ing. R. Crovi
C.A.P.E. degli Ingegneri della Provincia di Torino n. 60385

Ing. F. Azzaroni
C.A.P.E. degli Ingegneri della Provincia di Torino n. 12287

IMPIANTI NON DI SISTEMA - STAZIONE VERONA
IMPIANTI IDRICO SANITARIO E ADDUZIONE
SEZIONE

ELABORATO	REV.	SCALA	DATA
MTL2T1A2D IISSVRT006	0 2	1 : 100	10/03/2023

10 1 di 1

REV.	DESCRIZIONE	DATA	REDAZIONE	CONTROLLO	APPROV.	VISTO
0	EMISSIONE	31/03/2022	PVA	AGH	FAZ	RCR
1	Emissione finale a seguito di verifica preventiva	15/12/2022	PVA	AGH	FAZ	RCR
2	Emissione finale a seguito di verifica preventiva	10/03/2023	PVA	FAZ	FAZ	RCR

LOTTO 2 CARTELLA 12.2.8 37 MTL2T1A2D IISSVRT006

STAZIONE APPALTANTE
DIRETTORE ED DIVISIONE INFRASTRUTTURE E MOBILITÀ
Ing. R. Bertasio
RESPONSABILE LINEA DEL PROCEDIMENTO
Ing. A. Strozziere