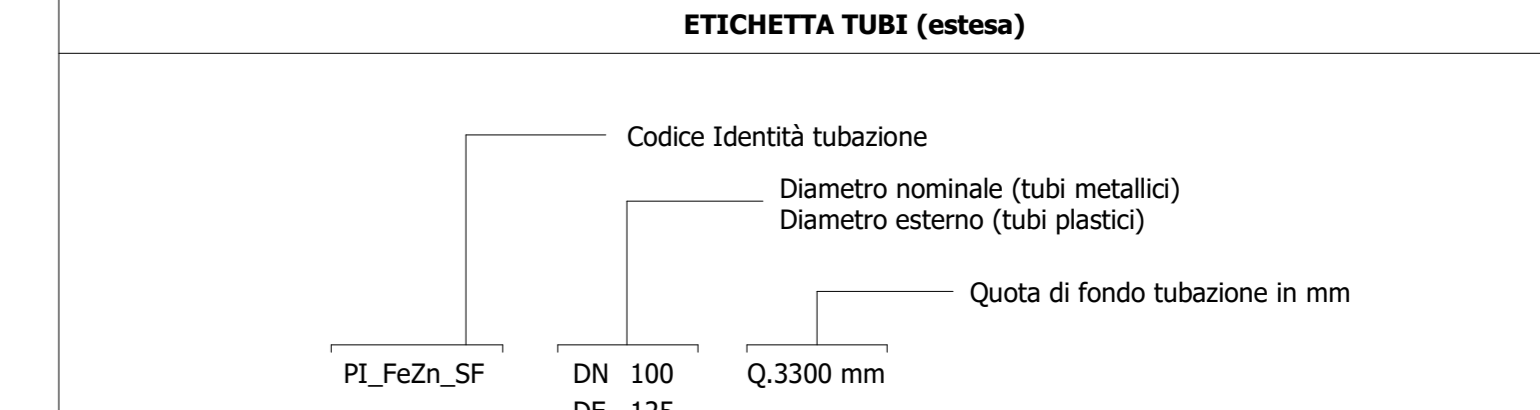
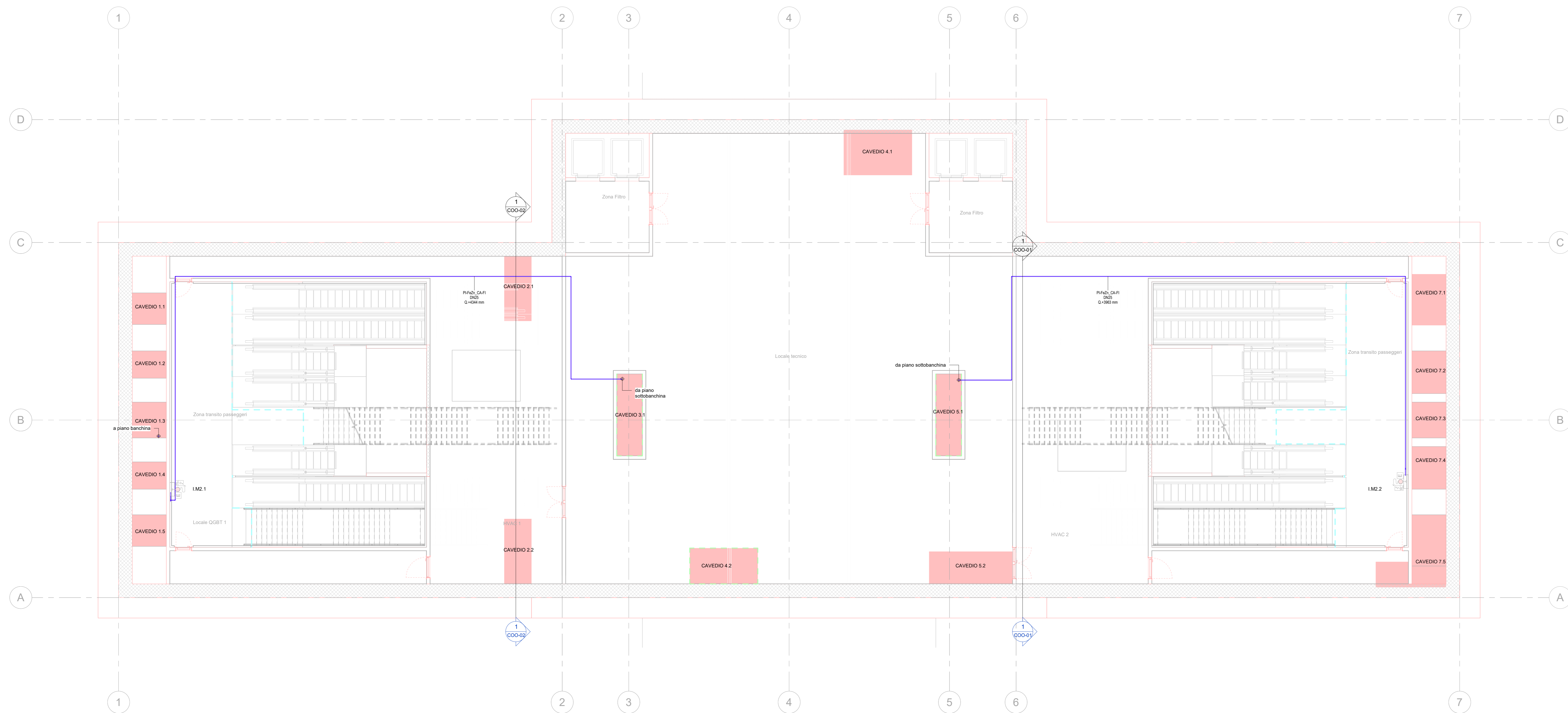


Legenda Idrico sanitario

IMPIANTO			TUBAZIONI	
Colore	Abbreviazione	Descrizione	Codice Identità	Descrizione
	I-AFS	Acqua fredda sanitaria	PI_FeZn_CA-FI	Acciaio zincato a caldo, flettato



SIMBOLO	Codice Identità	Descrizione
	-	Sanitario wc
	-	Sanitario lavabo
	PA_UNI_REI	Barriera frangifiamma per ripristino pareti REI
	SP_ARM_LIN45	Armadio LIN45



1 IS_Piano secondo mezzanino (livello -3)
 1 : 100

MINISTERO DELLE INFRASTRUTTURE E DELLA MOBILITÀ SOSTENIBILI
 STRUTTURA TECNICA DI MISSIONE

Mims
 COMUNE DI TORINO
 CITTA' DI TORINO

METROPOLITANA AUTOMATICA DI TORINO
 LINEA 2 - TRATTA POLITECNICO - REBAUDENGO

PROGETTAZIONE DEFINITIVA
 Lotto Costruttivo 2: Bologna - Politecnico

PROGETTO DEFINITIVO	DIRETTORE PROGETTAZIONE Responsabile integrazione discipline specialistiche	IL PROGETTISTA	INFRA.TO INFRASTRUTTURE PER LE METROPOLI	INFRASTRASPORTI.TO S.r.l.
---------------------	--	----------------	--	---------------------------

Ing. R. Crava Dirigente degli Impianti della Provincia di Torino n. 60385	Ing. F. Azzaroni Dirigente degli Impianti della Provincia di Torino n. 12887	IMPIANTI NON DI SISTEMA - STAZIONE PASTRENGO IMPIANTI IDRICO SANITARIO E ADDUZIONE PIANTA PIANO SECONDO MEZZANINO
--	---	---

ELABORATO	REV.	SCALA	DATA
MTL2T1A2D IISSPAT003	0 2	1:100	20/10/23

REV.	DESCRIZIONE	DATA	REDAITTO	CONTROL.	APPROV.	VISTO
0	EMISSIONE	31/03/22	ASR	AGH	FAZ	RCJ
1	EMISSIONE FINALE A SEGUITO DI VERIFICA PREVENTIVA	21/04/23	ASR	FAZ	FAZ	RCJ
2	EMISSIONE FINALE A SEGUITO DI VERIFICA PREVENTIVA	20/10/23	ASR	FAZ	FAZ	RCJ

LOTTO 2	CARTELLA	12.2.12	37	MTL2T1A2D	IISSPAT003
STAZIONE APPALTANTE					
DIRETTORE DI DIVISIONE INFRASTRUTTURE E MOBILITÀ Ing. R. Bertasio					
RESPONSABILE LANCIO DEL PROCEDIMENTO Ing. A. Strozziere					